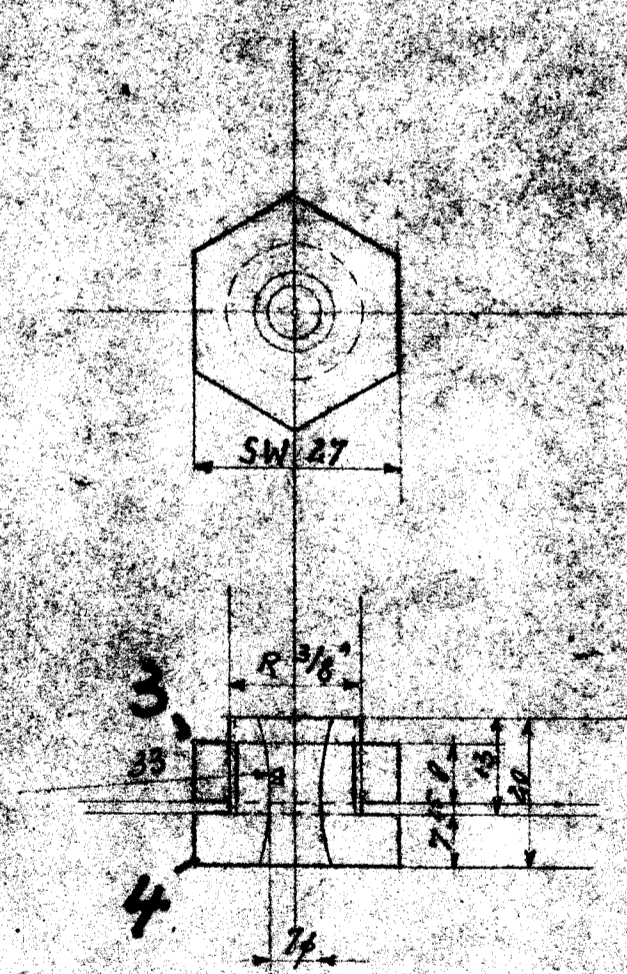
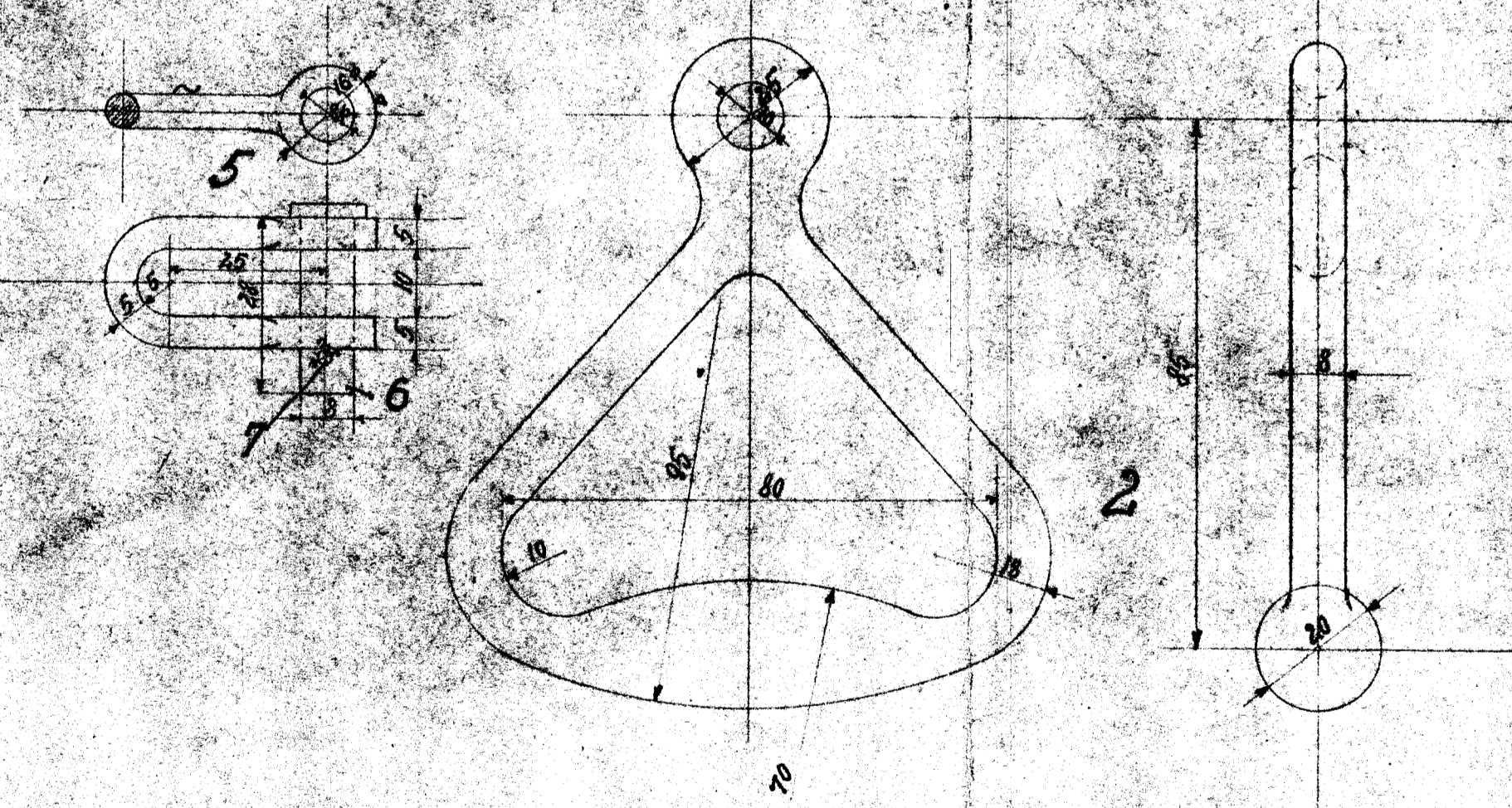
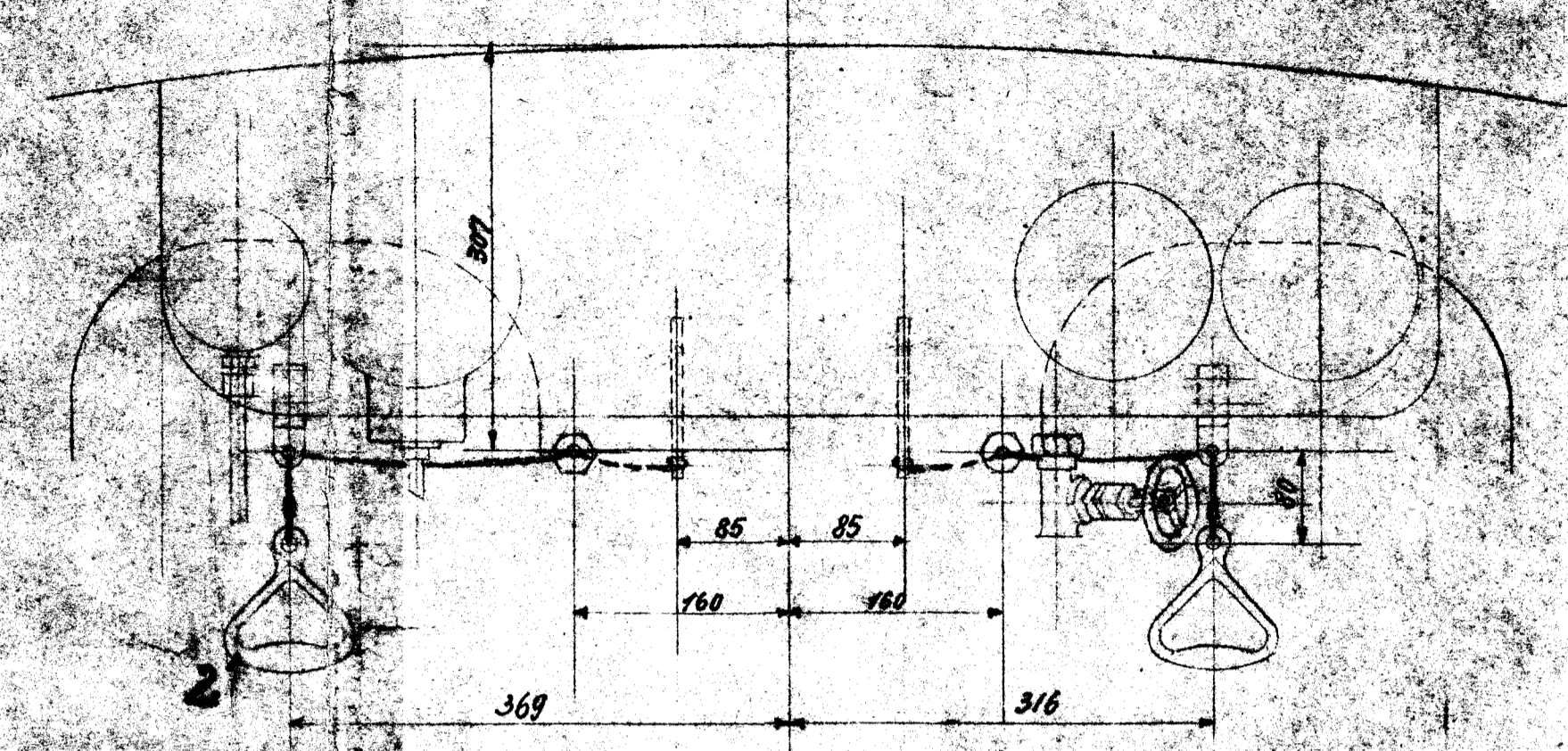
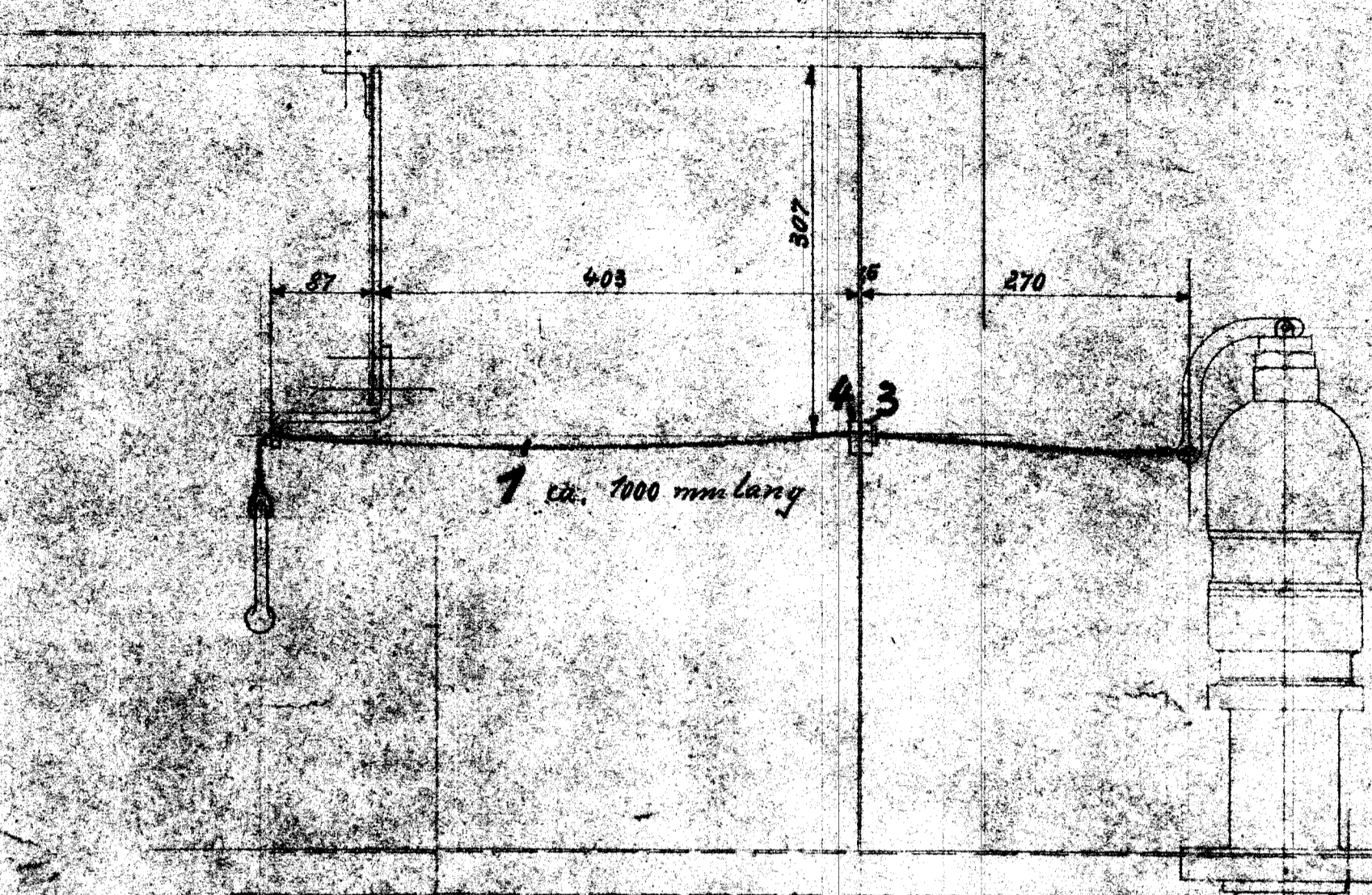


Auftrag-Nr.	Fabrik-Nr.	Anzahl	Stückliste	Teil	Bestellungsdatum	Bemerkungen	Führungs- und Tag	
							Datum	Betrieb
	21254-58			a-1-1-C-H-T-L		Horsens-Bahn		



c	b	a	benennung	Teil	Werkstoff	Bemerkungen	Modell oder Gesenk	Scha-blone	roh	ist fertig	Soll fertig	Arbeitsverteilung
			2 Splint	7	St. 10							
			2 Bolzen	6	St. 10							
			2 Nese	5	St. 10							
			2 Führung	4	St. 10	Vorr. 609						
			2 Sechskantmutter R 3/4	3	St. 10	Vorr. N460 6						
			2 Griff	2	R. G. 5	Vorr. 691						
			2 Drahtseil	1	St. 10							

Paßsystem: Einheitsbohrung		Maßstab: 1:5, 1:10		Maße in mm	
1. Z. an	5. Z. an	2. Z. an	6. Z. an	3. Z. an	7. Z. an
4. Z. an	8. Z. an				

HENSCHEL & SOHN G.m.b.H.
KASSEL.
 Abteilung: T. B. 10.

Gezeichnet: [Signature]
 Geprüft: [Signature]
 Normgeprüft: [Signature]

Sicherheitsventilzug

23.17

Ersetzt für: (Ältere Ausführung)
 Ersetzt durch: (Neuere Ausführung)