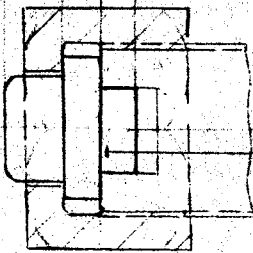
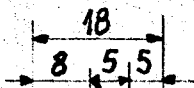


a	b	c
10	16	8
21	30	10
21	33	10
30	38	10
33	40	10
30	42	10
42	53	10

1
2
3
4
5
6
7



8^w



Verschlußstück zum Mono-
meter-Anschlußstutzen
am linken Drehschieber-
Führerventil.

	10									
1	Verschlußstück	8	Rgs							PI
1	Bundring	7	Cu							PI
1	Bundring	6	Cu							PI
1	Bundring	5	Cu							PI
1	Bundring	4	Cu							PI
1	Bundring	3	Cu							PI
8	Bundring	2	Cu							PI
2	Bundring	1	Cu							Vorr 335°

Gültig für folgende
Lokomotiven:

c	b	a	Benennung	Teil	Werkstoff	Bemerkungen	Modell oder Gesenk	Scha- blone	roh	ist	soll	Arbeits- verteilung
									Stückgewicht	Stückgewicht	Stückgewicht	
21254/58			Ohne Bearbeitungszugabe									
			Mit Bearbeitungszugabe									
			Sonderbearbeitung									
			Nicht bearbeiten									
			Kratzen									
			Schruppen									
			Schlichten									
			Feinschlichten									
			Paßsystem: Einheitsbohrung									
			Maßstab									
			Maße in mm									
			Gezeichnet									
			Gepaust									
			Geprüft									
			Normgepr.									
			Halb									
			Fabrikat									
			eigen									
			fremd									
			Fertig									
			eigen									
			fremd									

Bundringe f. Bremsleitung

22.64

Heft-Rand