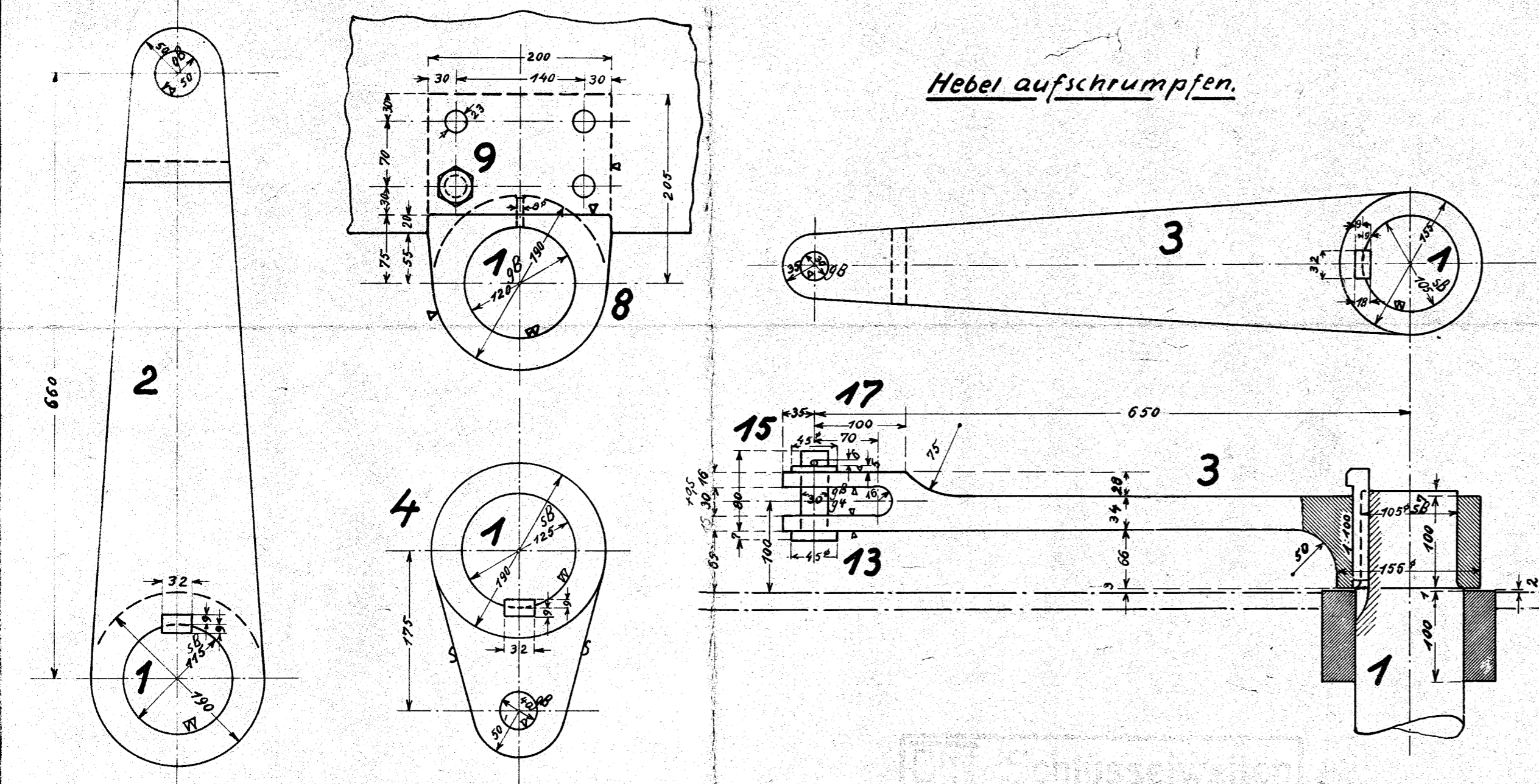


Auftrag-Nr.	Fabrik -Nr.	Anzahl	Stückliste	Teil	Bestellung und Gattung	Bemerkungen	Liefertag	Unterschrift und Tag	
								Büro	Betrieb
	21254/58	5	a	1-17	1C-H-T-Lok für Horsens - Bahnen.				

1	Splint 6x50	17	St	50					Vorr. 4739
1	Splint 10x80	16	St	50					Vorr. 475
1	Scheibe 30x45x6	15	St	50					Vorr. N300
1	Scheibe 50x68x8	14	St	50					E
1	Bolzen 30x80	13	St	34.12	härten				Vorr. 269a
1	Bolzen 50x105	12	St	34.12	härten.				E
8	Splint 5x45	11	St	50					Vorr. 472
8	Sechskantmutter 7/8"	10	St	34					Vorr. NT196b
8	Sechskantschraube 7/8"	9	St	38					Vorr. N16c
2	Bremswellenlager	8	St	34.11					H, D
2	Nasenkeil 18x32x118	7	St	50.11					S, D
1	Nasenkeil 18x32x105	6	St	50.11					
1	Nasenkeil 18x32x125	5	St	50.11					H, D
2	Hebel 175	4	St	34.11	Auge härten.				
1	Hebel 650	3	St	34.11	Auge härten.				H, D
1	Hebel 660	2	St	34.11	Auge härten.				
1	Bremswelle	1	St	50.11					N, D



c	b	a	Benennung	Teil	Werkstoff	Bemerkungen	Modell oder Gesenk	Scha-blone	roh	ist fertig	soll	Arbeitsverteilung
Stückzahlen									Stückgewicht			
Ohne Bearbeitungszugabe	Mit Bearbeitungszugabe	Sonderbearbeitung	1. Z. an									
Nicht bearbeiten	Kratzen	Schuppen	2. Z. an									
	Schichten	Feinschichten	3. Z. an									
			4. Z. an									
Paßsystem: Einheitsbohrung			Maßstab: 1:5	Maße in mm								

Änderungen				geändert		Zugehörige Zeichnungen	
Nr.	Teil	Art der Änderung	Schrb.Nr.	Tag	von	am	Aufschrift
22.17		Bremszugstangen.					
22.39		Rückziehfeder.					

Gezeichnet	Tag	Name
Gepaust	13.11.28	Gärtner
Geprüft		
Normgeprüft	14.11.28	Frany

**HENSCHEL & SOHN G.m.b.H.**  
**CASSEL.**  
 Abteilung: L. B. 3.

21254/58.

**22.12.**

**Bremswelle mit Hebel und Lager.**

Ersatz für (Ältere Ausführung)  
 Ersetzt durch (Neuere Ausführung)