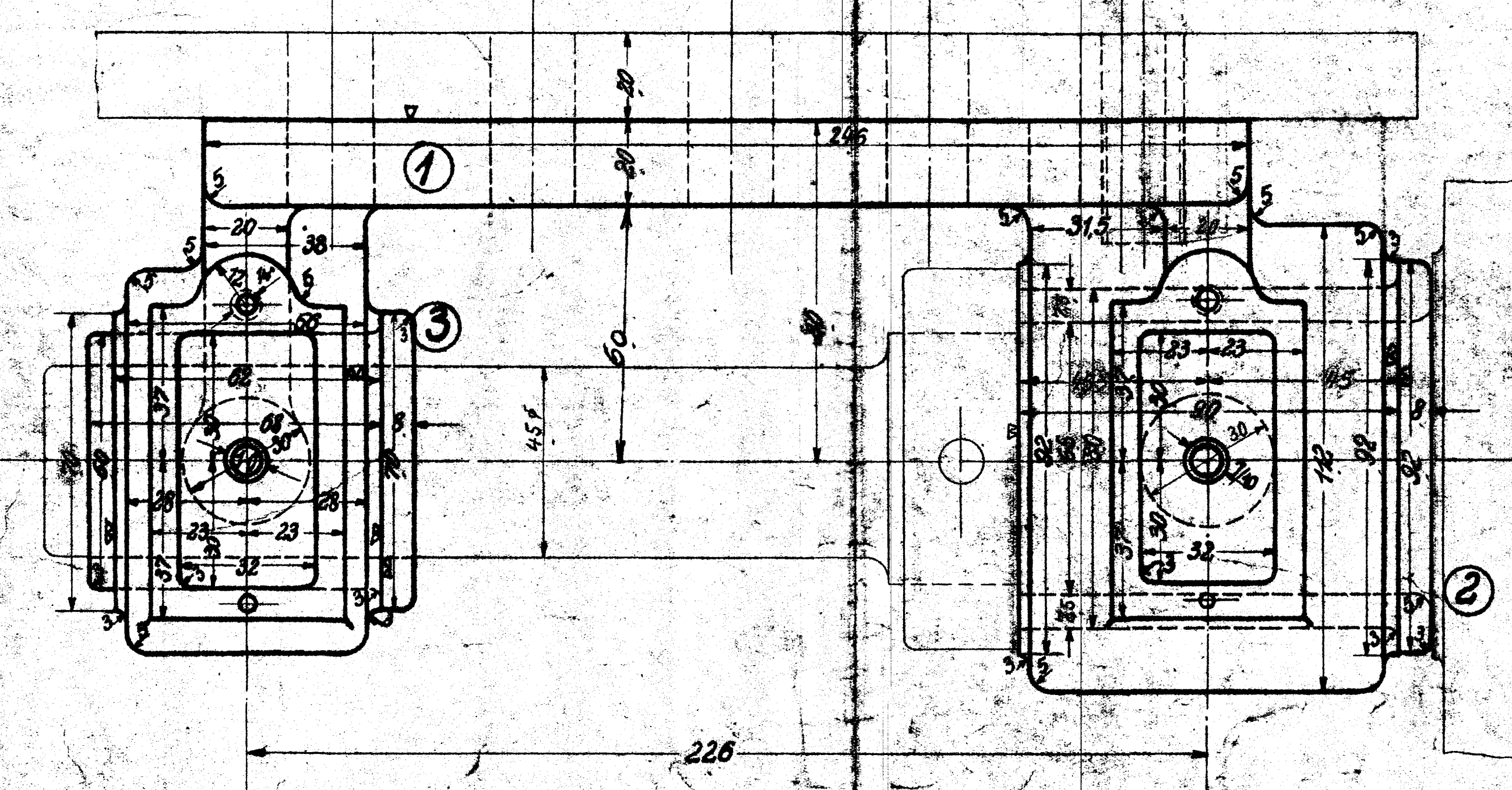
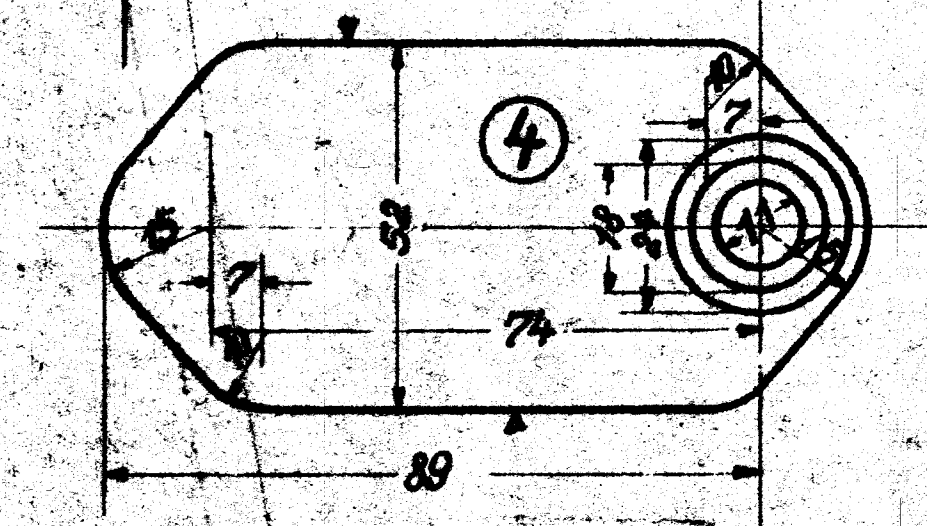


Linkes Lager
 von vorn nach hinten gesehen.

Legierung f. Pos. 2 u. 3
 78 % Kupfer
 10 % Blei
 10 % Bancazinn
 2 % Phosphor-Kupfer
 5 % Phosphorgehalt

bis Mitte Pleuelbohrer = 870



c	b	a	Benennung	Teil	Werkstoff	Bemerkungen	Modell	Werkzeugst.	von Fertigung
4			Sechskantschraube 3/4"	12	St. 38.70				
4			Schmierrohr 7/10 φ	4	Cu				199
2			Sechskantschraube 3/4"	10	St. 38.70				Kont. N14 1/2
4			Sechskantschraube 3/4"	9	St. 38.70				1.18.0
10			Sechskantmutter 3/4"	8	St. 38.70				1.19.05.5
6			Sechskantschraube 3/4"	7	St. 38.70				1.18.0.8
4			Nalbrunnschraube 3/4"	6	St. 38.70				1.40
4			Feder	5	St. 70.57				676-vom.
4			Schmiergefäßdeckel	4	Rg. 9	ST05M			F. M.2
2			Buche	3	Rg	ST092M			F. M.1
2			Buchse	2	Rg	ST09M			
2			Schwingenlager f. 11	1	St. 38.82	ausw. best. B.164			M.1

Zeichnung ist genehmigt mit Schrb vom Gesch. Nr.
 Änderungen geändert
 Nr. 1741 Art der Änderung Schrb Nr. Datum von am letzte Nr. Zugehörige Zeichnungen Aufschrift.

Gezeichnet	17.11.09	Name	H. Heißel
Geprüft	17.11.09	Name	H. Heißel
Ursprung	1-C-Heißel-Tend-Loh. für Horsey-Bahnen.		
HENSCHEL & SOHN 6.m.B.H. CASSEL			
Abteilung TB			
Maßstab: 1:1		Ursprung: 21254-58	
Schwingenlager		21.29	