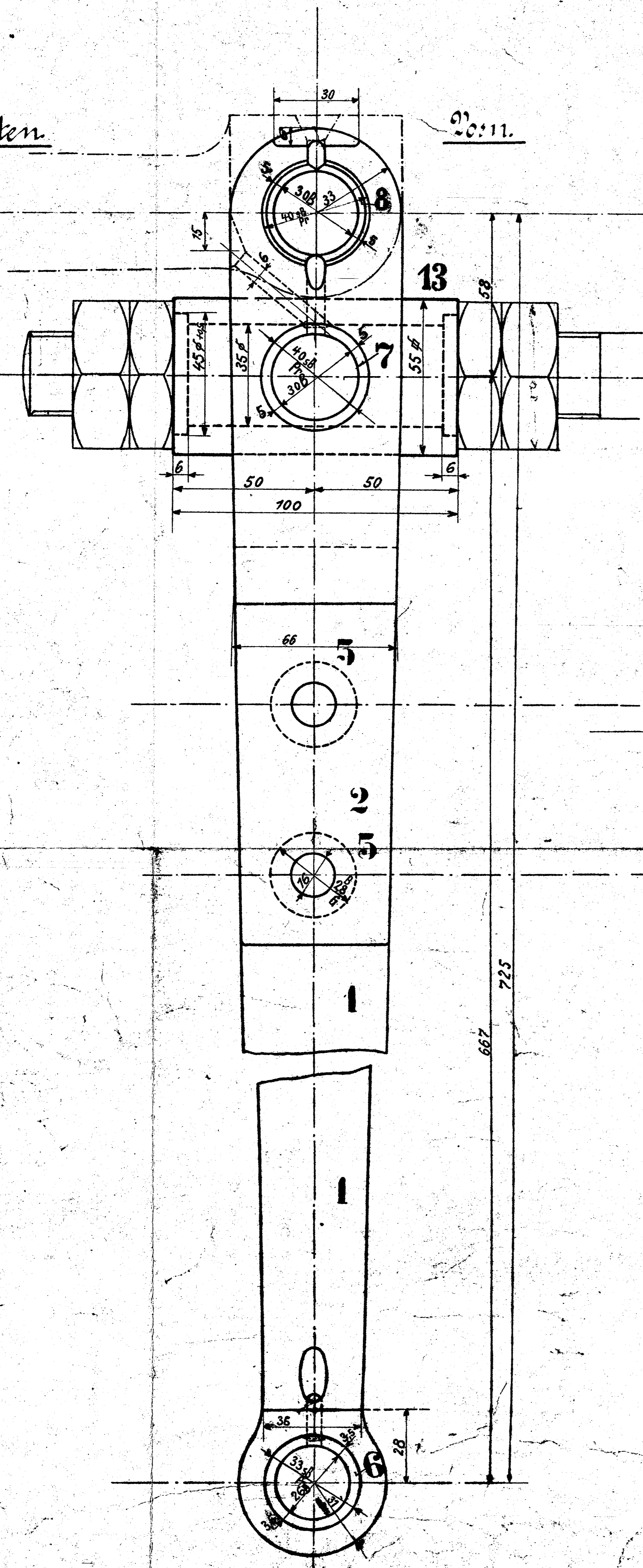
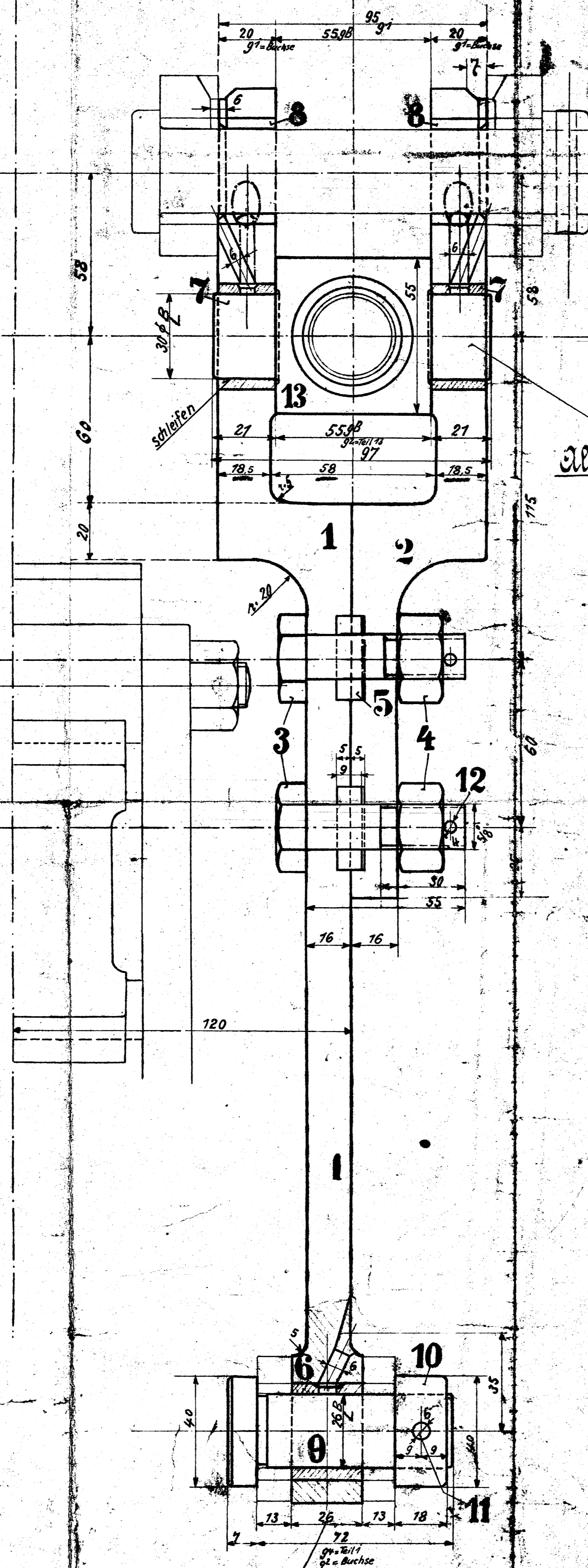


Hinten

20:11



Außen



Zapfen  
Alle Bolzen und Buchsen hart.

Alle Teile ▽

Rechter Hebel ist gezeichnet.

Stückzahl	Benennung	Teil	Werkstoff	Bemerkungen	Modell od. Gesenk	Werkzeug/Schlößle	roh fertig	Arbeitsverteilung
2	Gelenkstück	13	St. 34.71					S. 117
4	Splint 4 x 28mm Din 94	12	St. 00					Vor
2	Splint 5 x 55mm Din 94	11	St. 00					
2	Stellring	10	St. 34.71					M. 5
2	Büchse	9	St. 34.71					268T
4	Büchse	8	St. 34.71					St. 34.71 a
4	Büchse	7	St. 34.71					St. 34.71 a
2	Büchse	6	St. 34.71					St. 34.71 D
4	Entlastungsring	5	St. 34.71					M. 5
4	Sechskantmutter 5/8"	4	St. 34.71					St. 34.71 E
4	Sechskantschraube 5/8"	3	St. 34.71					St. 34.71 E
2	Gabelstück 1r. 1 l.	2	St. 34.71					S. 117
2	Voreilhebel 1r. 1 l.	1	St. 34.71					S. 117

c b a		Benennung	Teil	Werkstoff	Bemerkungen	Modell od. Gesenk	Werkzeug/Schlößle	roh fertig	Arbeitsverteilung
Ohne Bearbeitungszugabe	Mit Bearbeitungszugabe								
<input type="checkbox"/>	<input type="checkbox"/>								
Zeichnung ist genehmigt mit Schr. vom					Gesch. Nr.				
Hauptzeichnung an: 11					2. Ausfertigung an: S				
					3. Ausfertigung an: L. E. H.				
					4. Ausfertigung an: M. W. U. A.				
Änderungen		geändert		Zugehörige Zeichnungen:					
Nr.	Teil	Art der Änderung	Schr. Nr.	Datum	von	am	gepr.	Nr.	Aufschrift
								21. 07	Halbenschieber
								21. 21	Schieberschutzringe
								21. 23	Hilfszeiss u. Lenkerdrehg.
Datum		Name		1-C-Heißd.-Tend.-Lok.					
Genehmigt		gepaust		für Horsens-Bahnen.					
Geprüft		Hansgeprüft		HENSCHEL & SOHN G.m.b.H.					
Maßstab		Maße in mm		Abteilung: L. B. 3					

DIN-Schlüsselweiten

Voreilhebel

21.24