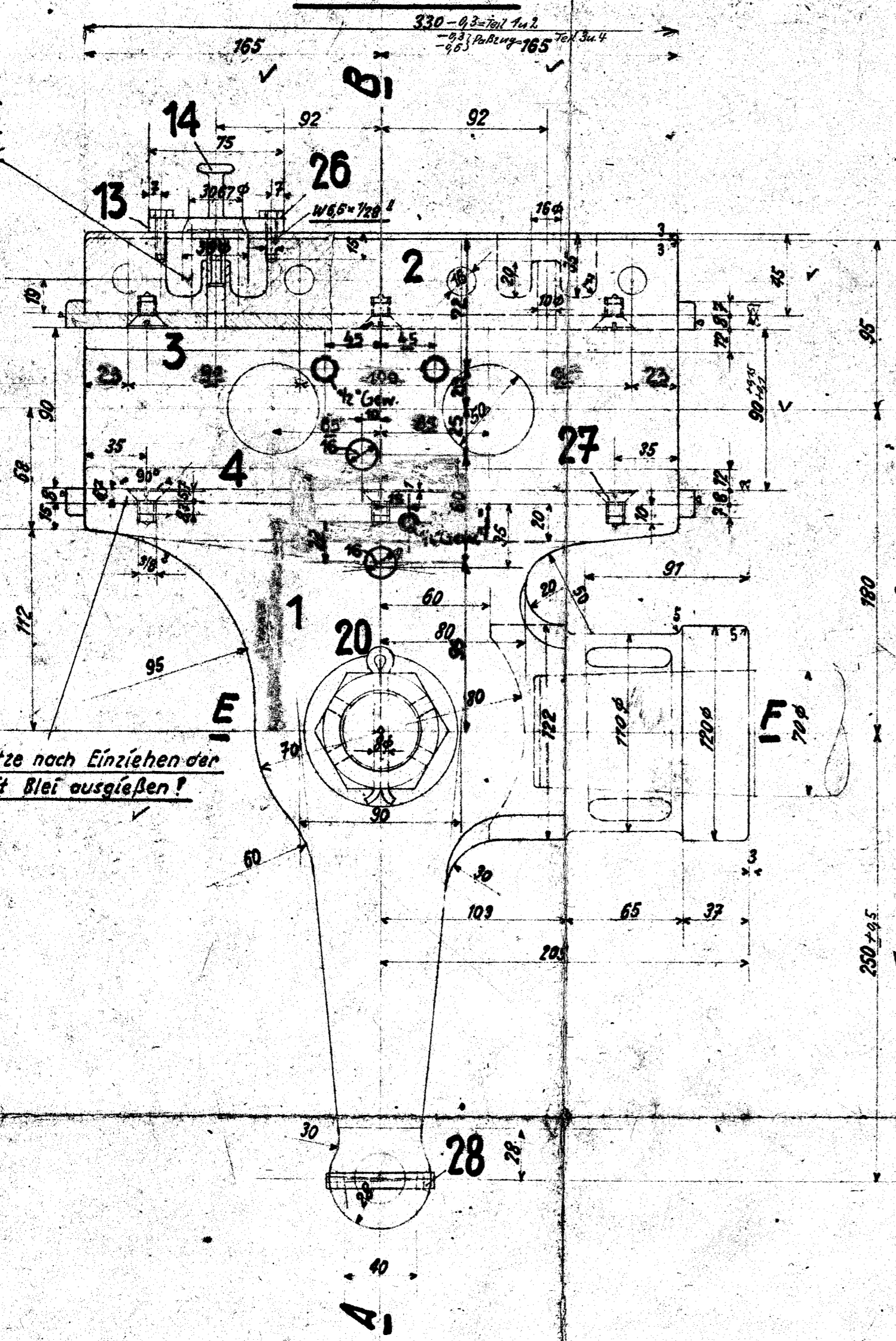
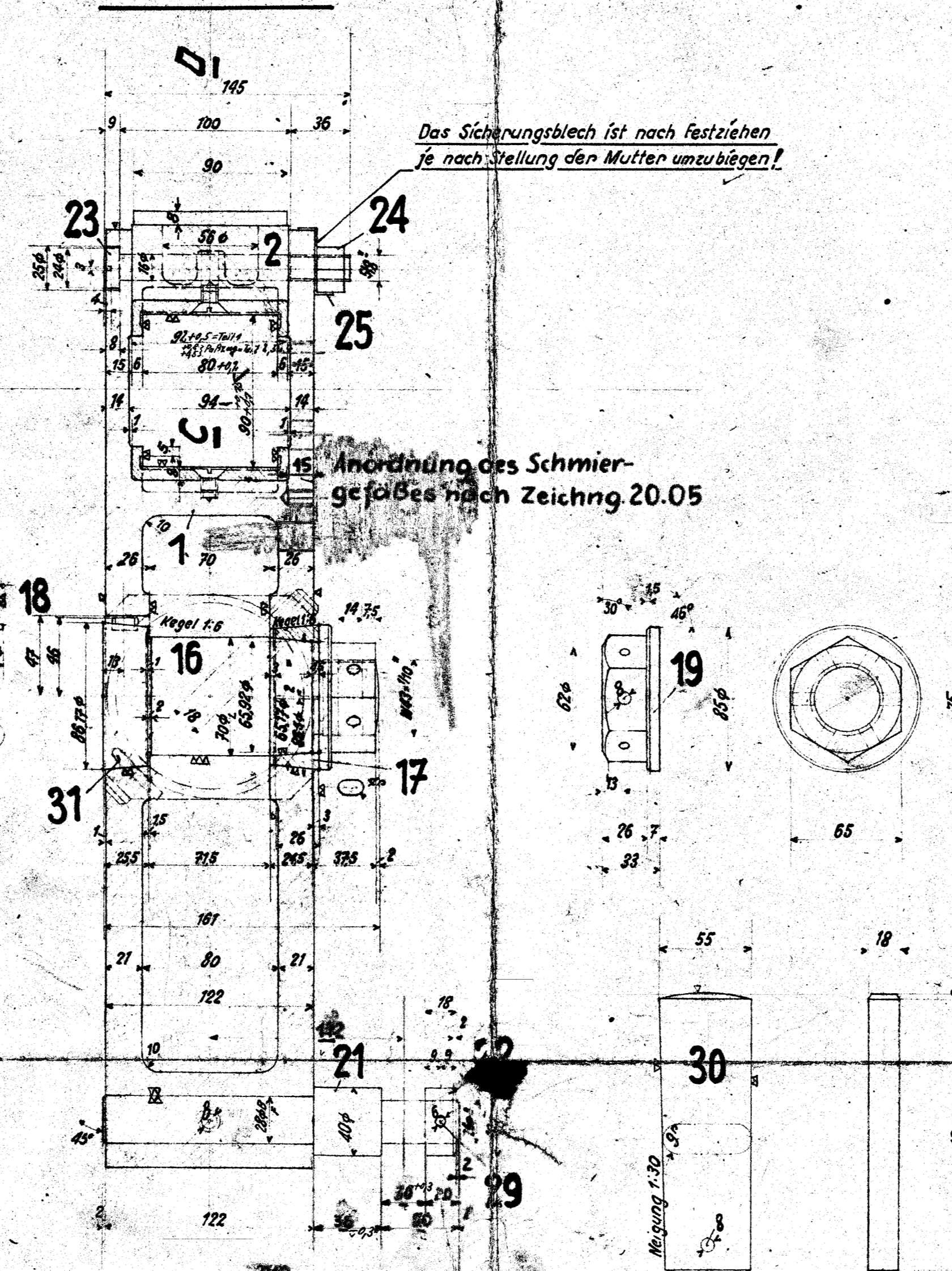


15  
 Federabmessungen:  
 Drahtstärke: 2mm  
 Feder d: 26mm  
 Windungen: 7 Stk

Schnitt C-D



Schnitt A-B

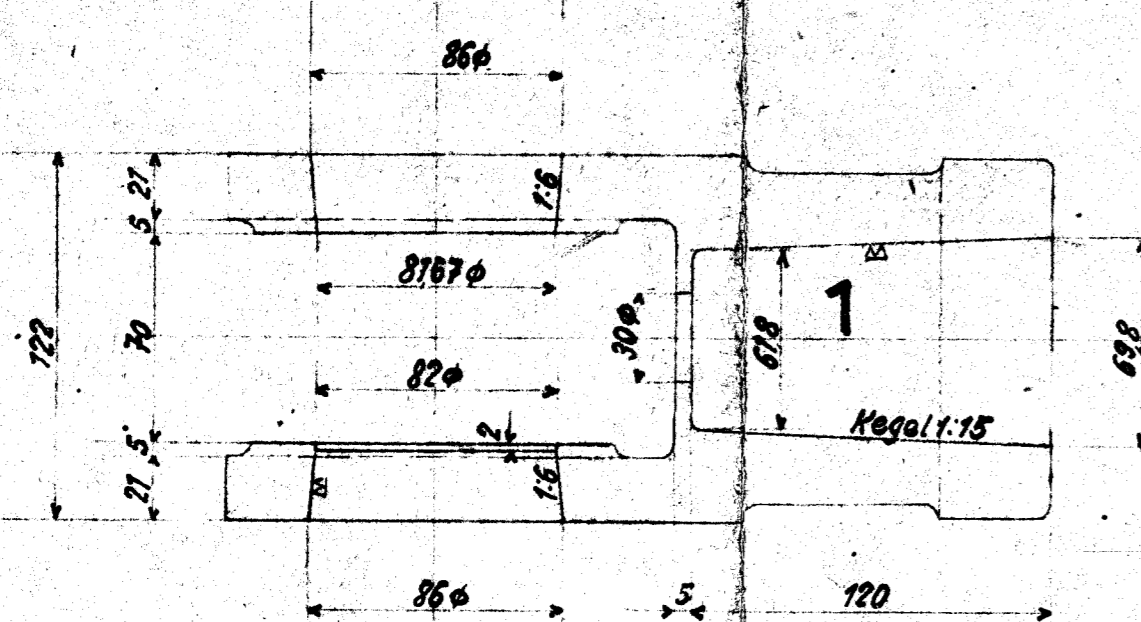


Das Sicherungsblech ist nach Festziehen  
 je nach Stellung der Mutter umzubiegen!

Anordnung des Schmier-  
 gefäßes nach Zeichnung 20.05

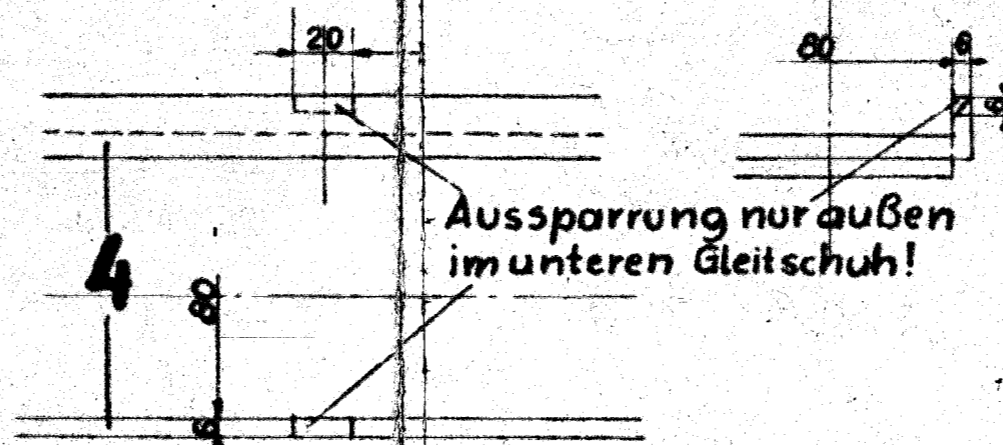
Schraubenschlitze nach Einziehen der  
 Schrauben mit Blei ausgießen!

Schnitt E-F



Rechter Kreuzkopf von außen gesehen

Bei Pos 4 fallen diese Bohrungegen fort, sonst genau wie Pos 3



Auftrag-Nr.	Fabrik-Nr.	Anzahl	Stückliste	Teil	Bestellung und Gattung	Bemerkungen	Liefertag	Unterschrift und Tag	
								Büro	Betrieb
	158	9	9		M-C-Lok.	Werkstatt			

		36							
		35							
		34							
		33							
		32							
		31			Ji. 42.11	Vorr.			
	2	Spilint 8x30			Ji. 50.11				S. M1
	2	Kreuzkopfteil			Ji. 42.11	Vorr.			
	2	Spilint 6x45			Ji. 50.11	Vorr. N1404			E
	2	Kerbstift 8-60			Ji. 38.13	Vorr. NT. 52.6			
	12	Senkschraube 3/8x14			Ji. 38.13	Vorr. 1.5			
	16	Sechskantschraube M6x70			Ji. 38.13	Vorr. N194			
	8	Sicherungsblech			Ji. 38.13	Vorr. 579			
	8	Sechskantmutter 5/8			Ji. 38.13	Vorr. N194			
	8	Zylinderschraube 5/8x145			Ji. 38.13				E
	2	Stellung			Ji. 34.11	Vorr. 351			
	2	Bolzen			Ji. 50.11				M5
	2	Spilint 8x80			Ji. 42.11	Vorr.			
	2	Bundmutter			Ji. 42.11				M5
	2	Polfeder			Ji. 50.11				M1
	2	Drückring			Ji. 50.11				M5, M1
	2	Kreuzkopfbolzen			Ji. 34.11	härten			M5, M1
	4	Feder			Ji. 70.11	Vorr. 646 verk			
	4	Schmierkegel			Ji. 32.12	Vorr. 605 f			
	4	Schmiergefäßdeckel			Ji. 34.12				M5, M2
	2	Schmierrohr, gebogen 4/7φ			K				
	2	Gegenmutter 3/8			Ji. 38.13				
	2	Stiftschraube 3/8			Ji. 38.13				
	2	Schraube 3/8			Ji. 38.13	Vorr. 981			
	2	Feder			Ji. 70.11				
	2	Stift			Ji. 37.12				
	2	Deckel			Rg. 5				
	2	Schmiergefäß			Rg. 5				
	2	untere Gleitschuh			Rg. 9	70% Kupfer, 30% Blei, 10% Bismut, 2% Phosphor, 2% Antimon, mit 5% Phosphor, F1097 vorh.			F. M1
	2	obere Gleitschuh			Rg. 9				M5, M1
	2	Kreuzkopfteile			Ji. 37.11				M1
	2	Kreuzkopfkörper 1r & 1l.			Ji. 50.11	ausw. ser.			

c	b	a	Benennung	Teil	Werkstoff	Bemerkungen	Modell oder Gesenk	Scha-blone	roh	ist fertig	soll	Arbeitsverteilung
			Stückzahlen									
			Ohne Bearbeitungszugabe									
			Mit Bearbeitungszugabe									
			Sonderbearbeitung									
			1. Z an									5. Z an
			2. Z an									6. Z an
			3. Z an									7. Z an
			4. Z an									8. Z an

No.	Teil	Änderungen		geändert		Zugehörige Zeichnungen		
		Art der Änderung	Schrb. Nr.	Tag	von	am	Nr.	Aufschrift
							20.01	Kalben m. Stange

Tag	Name

Gezeichnet: [Signature]  
 Geprüft: [Signature]  
 Normgeprüft: [Signature]

**HENSCHEL & SOHN G.m.b.H.**  
**KASSEL.**  
 Abteilung: L.B.

**Kreuzkopf**

**20.05**

Ersatz für [Signature] (Ältere Ausführung)  
 Ersetzt durch [Signature] (Neuere Ausführung)