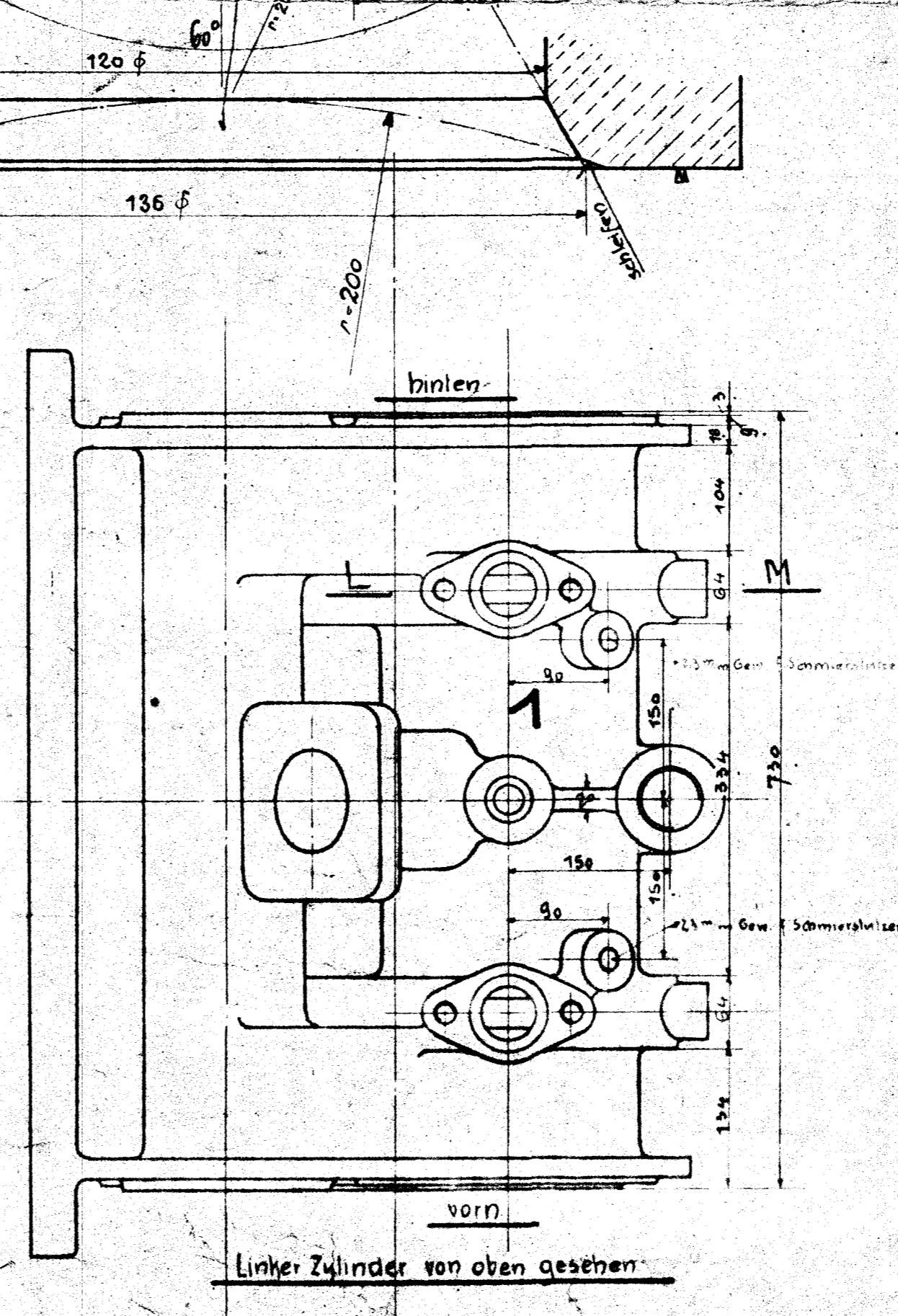
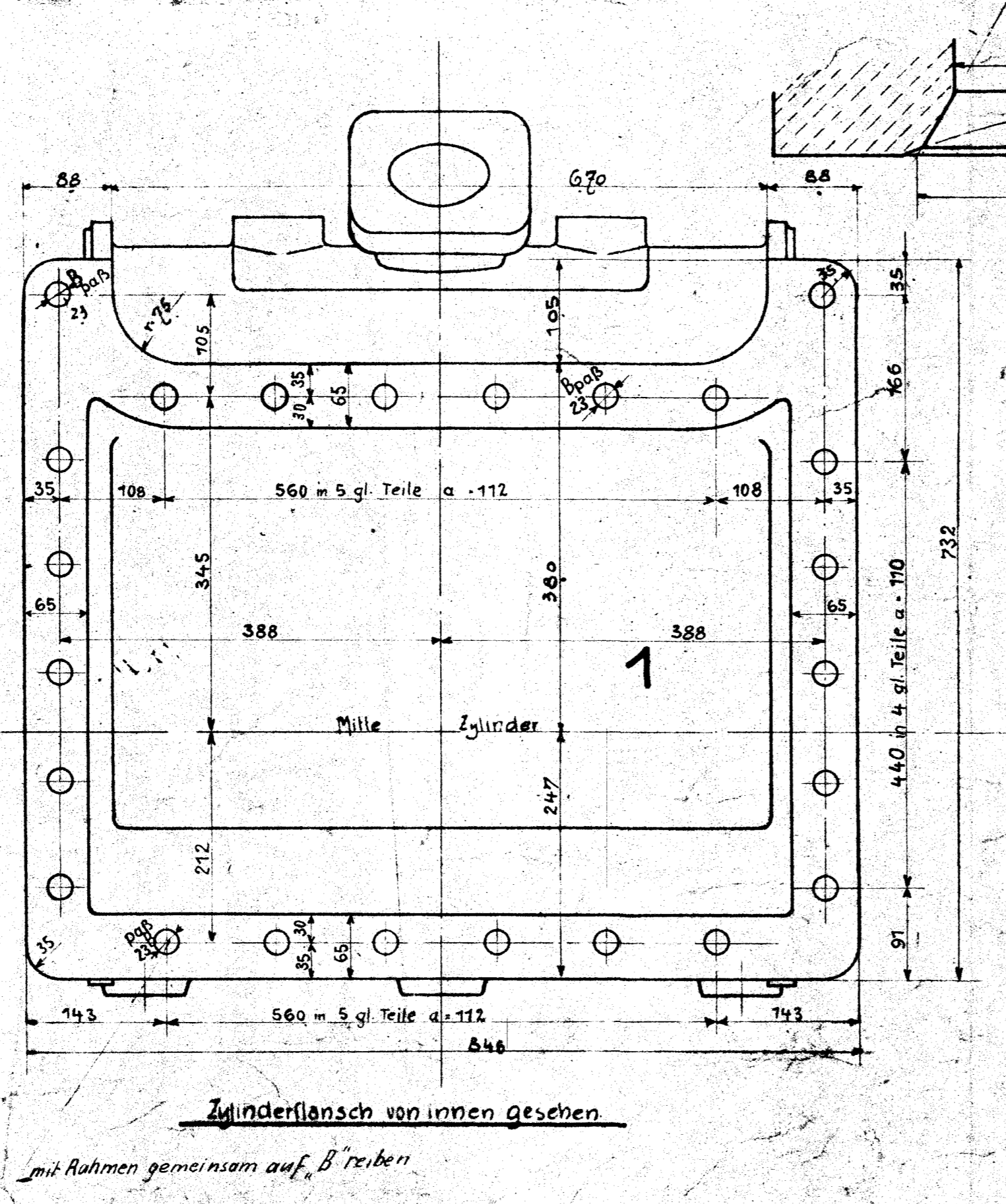
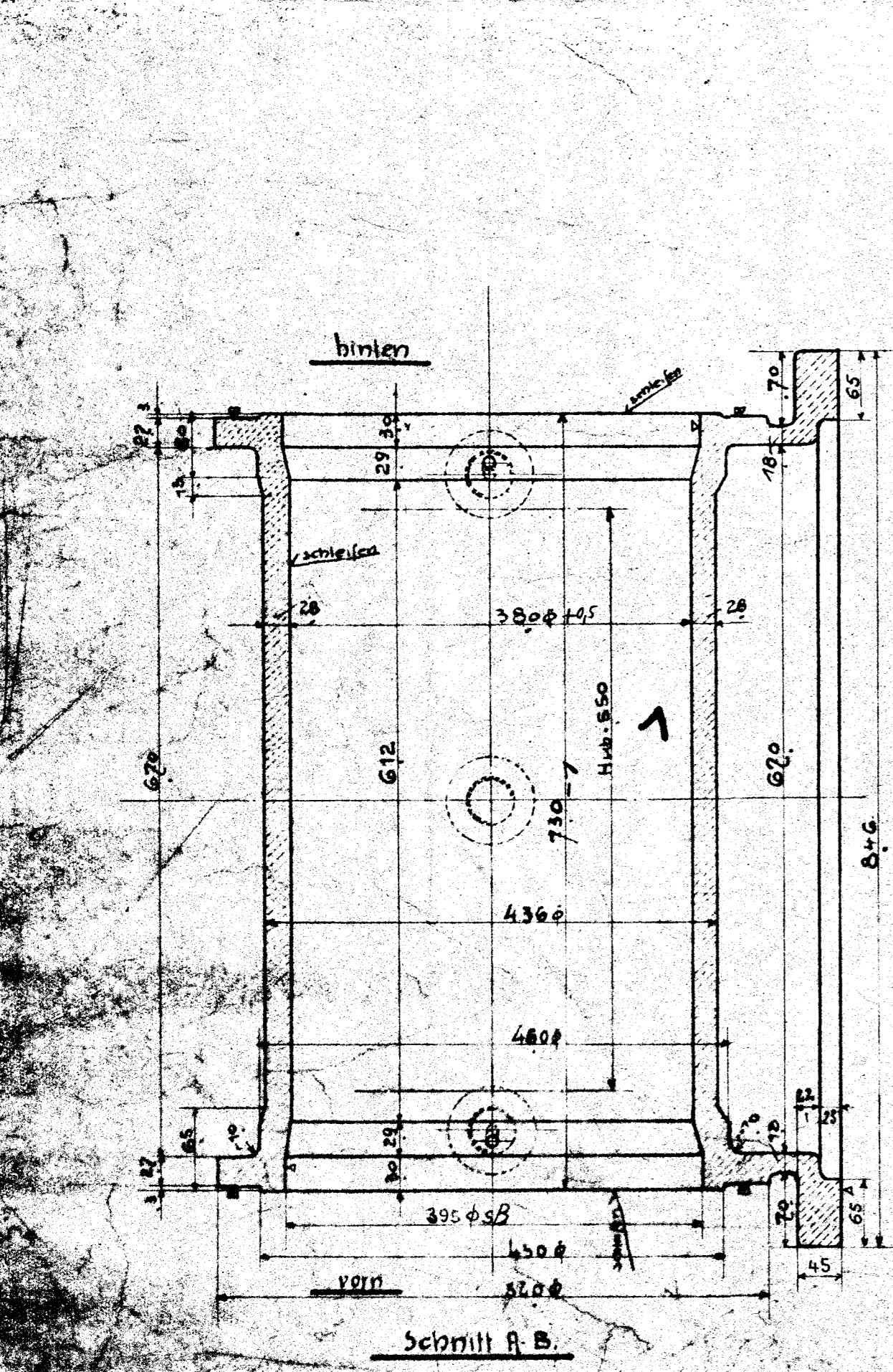


Modell ist so eingerichtet, daß in der Mitte 50mm herausgenommen werden können, für Zylinder mit um 50mm kleinerem Hub.
 Rechter, linker Zylinder sind einander gleich, bis auf die Öffnung für den Dampfausgang, diese sitzt beim rechten wie beim linken Zylinder vorn.



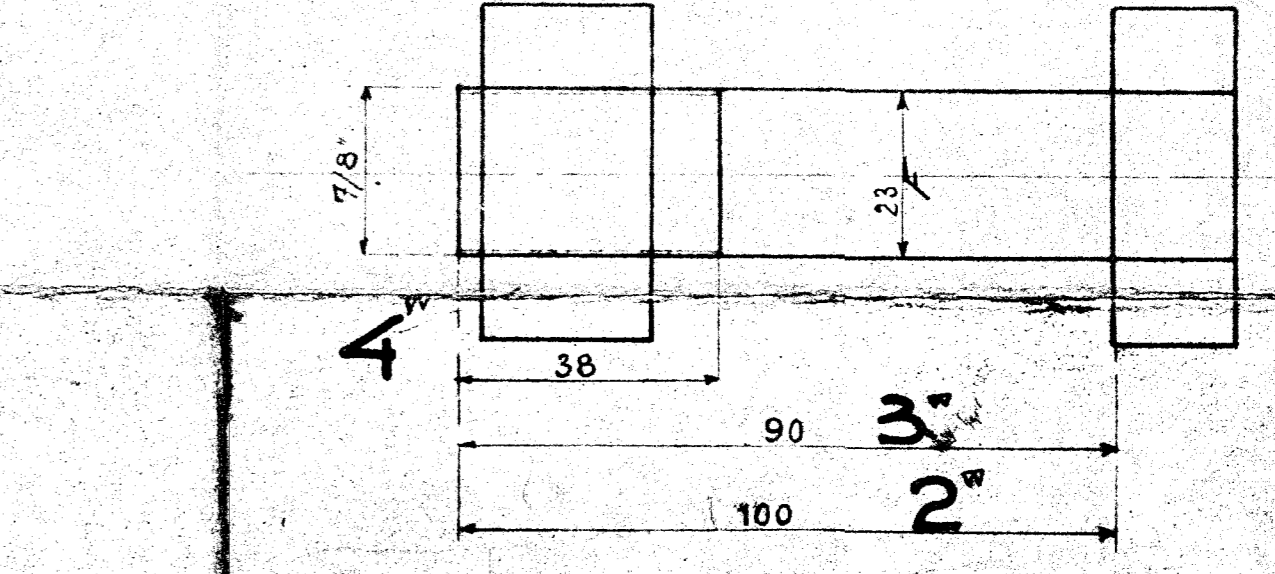
10									
9									
8									
7									
6									
5	48	Sechskantmutter	7/8"	31					
4	10	Sechskantpaßschraube	7/8"	31					
3	38	Sechskantpaßschraube	7/8"	31					
2	2	Zylinderflansch links		6 C					
1									

CD	Benennung	Teil	Werkstoff	Bemerkungen	Modell	Herstellung	Verfertiger
CD	Benennung	Teil	Werkstoff	Bemerkungen	Modell	Herstellung	Verfertiger

Ohne Bearbeitungsangabe Mit Bearbeitungsangabe
 Nicht bearbeitet Kratzen Schruppen Schleifen Sonderbearbeitung
 Zeichnung ist genehmigt mit Schrift vom Gesch. Nr.
 Nr. Teil | Art der Änderung | Schrift Nr. | Datum | geändert von | am | gearb. | Zugehörige Zeichnungen | Aufschrift

19.14	Vord. Zylinderdeck	13.7	Zylinderentwässerung
19.16	Hinf.	20.0	Kolben m. Stange
19.21	Vord. Schieber-Bohr.	21.0	Kolbenschieber m. Stange
19.23	Hinf.		
19.44	Zylinderhahn		

Datum	Name	1-C eisd Tender Lok
Gezeichnet		für Horsens Bahnen
Gepaus.		
Geprüft		
Normgemäß		
Maßstab: 1:5, 1:1	Maße in mm	Ursprung: 2125 4



Zylinder
19.01

HENSCHEL & SOHN GmbH
 CASSEL
 Abteilung L B III