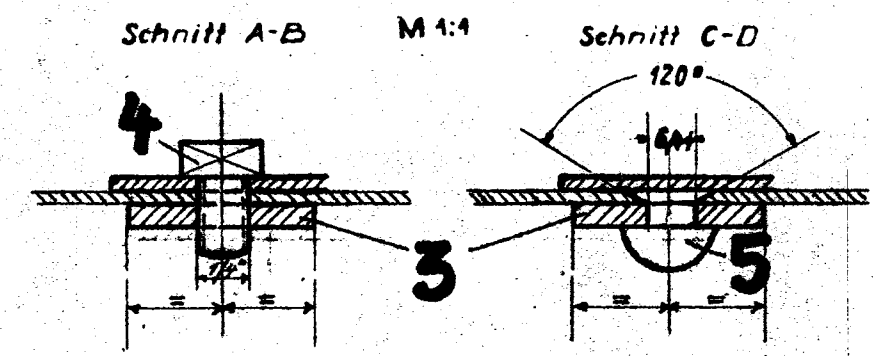
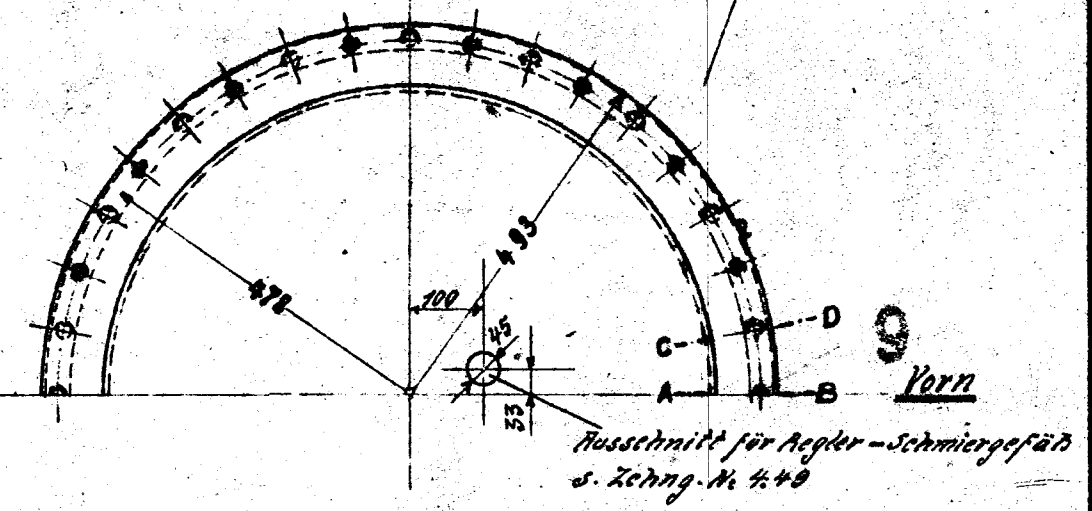
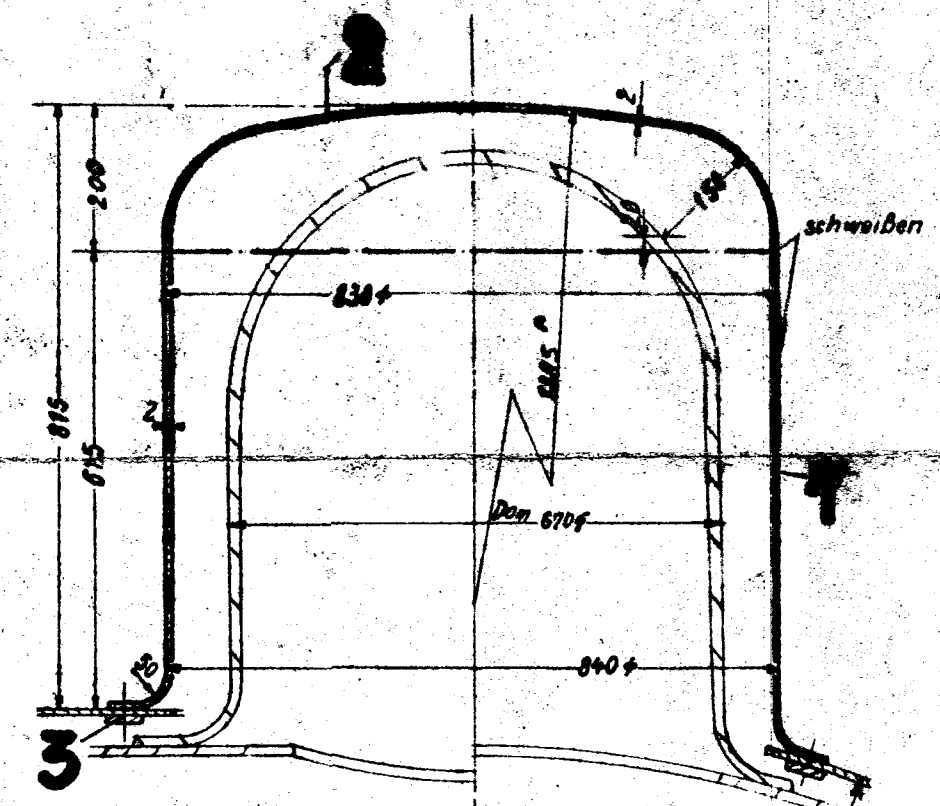


N

Auftrag-Nr.	Fabrik-Nr.	Anzahl	Stückliste	Teil	Bestellung und Gattung	Bemerkungen	Liegezeit	Unterschrift und Tag		Normgeprüft
	21254/88	5	a	1/5	H.-T.-L.	für Hersens-Bahnen				



18	Halbrundblech 6x10	5	St.	34.13	Vorr.					
18	Vierhantenschraube 1/4"x10	4	St.	38.13	" 101c					
1	Flacheisenring = 25x3 zweifellig	3	St.	34.12						
1	Dombekleidungshaube doppeldeckig	2	St.	1. Blech Pos. 87						
1	Dombekleidungsmantel Stahlblech	4	St.	2. Blech Pos. 88						

Stückzahlen	Benennung	Teil	Werkstoff	Bemerkungen	Modell oder Gesenk	Schablone	roh	ist fertig	Spezial	Arbeitsverteilung

Ohne Bearbeitungszugabe	Mit Bearbeitungszugabe	Sonderbearbeitung	1 Z an	5 Z an
Nicht bearbeiten	Kratzen	Schruppen	2 Z an	6 Z an
	Schlichten	Feinschlichten	3 Z an	7 Z an
			4 Z an	8 Z an

Änderungen				geändert			Zugehörige Zeichnungen	
Nr	Teil	Art der Änderung	Schr.Nr	Tag	von	am	Nr	Aufschrift
							N 2.22	Dom
							18.01	Kesselbekleidung
							4.4.9	Reglerschmiergefäß

Gezeichnet	Tag	Name
Bepauert		
Bearbeitet		
Normgeprüft		

HENSCHEL & SOHN A.-G.
KASSEL
Abteilung: Normenbüro

Dombekleidung

N 18.08

Ersatz für (Ältere Ausführung)
Ersetzt durch (Neuere Ausführung)

N 1808