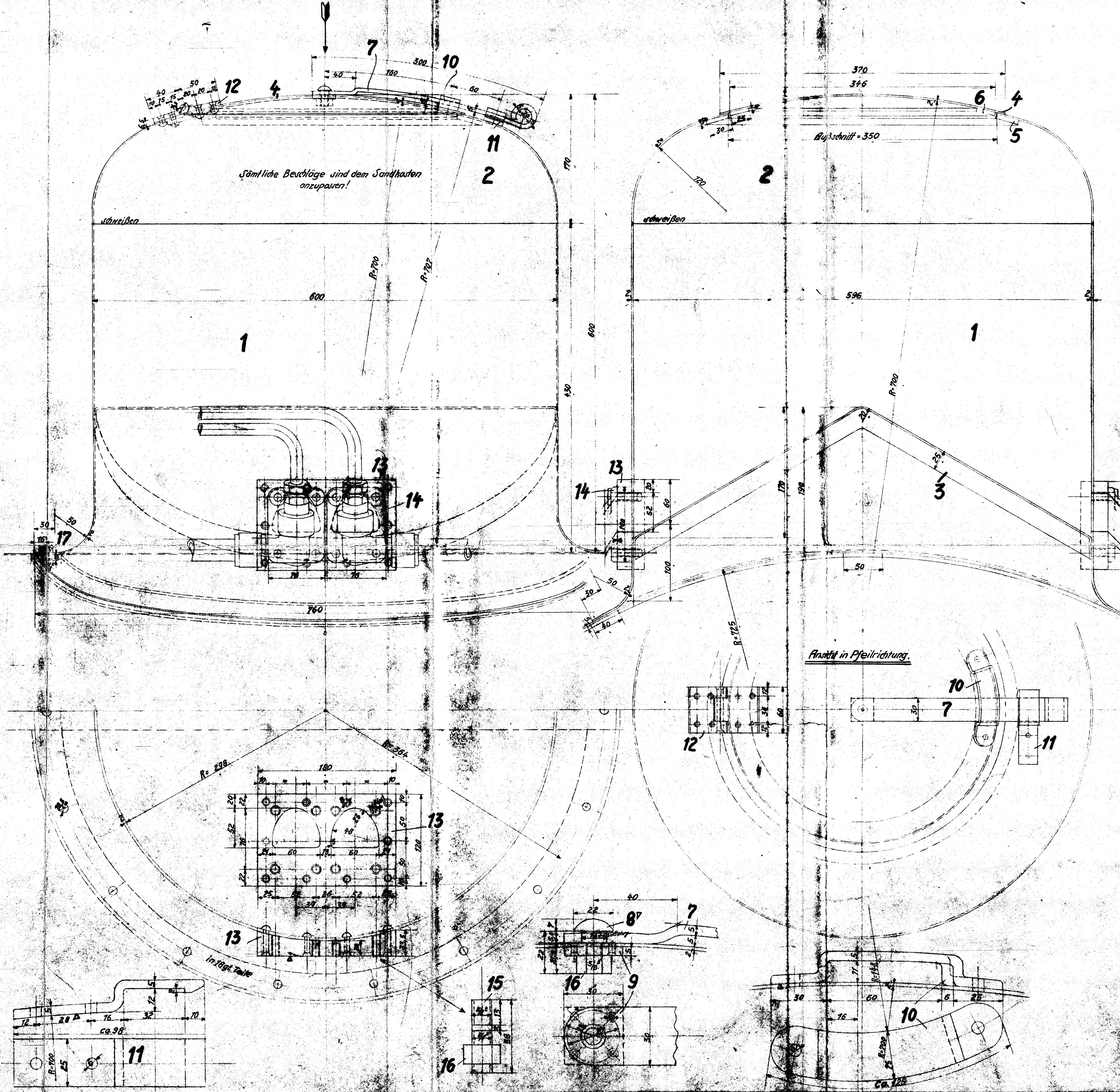


Auftrag-Nr.	Fabrik-Nr.	Anzahl	Stückliste	Teil	Bestellung und Gattung	Bemerkungen	Liefertag	Unterschrift und Tag
2125		5	a	J-7	1-C-H-T-Lok.	f. Horren-Bahnen		



DIN-Schlüsselweiten

18	Schulkschraube 3/8"	17	Jf38.13	Vorr. 4 a
17	Schulkschraube 3/8"	16	Jf38.13	Vorr. 142 B
16	Stiftschraube 3/8" fest	15	Jf38.13	Vorr. 4 132, 2
4	Sandtraydüsen 2r. 2l.	14	Ge	Bauart Knorr-Kart. Lager 3
2	Befestigungsplatte 1r. 1l.	13	Jf37.12	+ 7P. D E
1	Gelenkband	12	Jf37.12	Vorr. 719
1	Falle	11	Jf37.12	} S; L
1	Führung	10	Jf37.12	
1	Unterlegplatte	9	Jf37.12	L
1	Halbrändschraube 3/8"	8	Jf38.13	+ E
1	Vorreißer	7	Jf37.12	S; L
1	Fl.-E.-Ring	6	Jf37.12	} S; L
1	Fl.-E.-Ring	5	Jf37.12	
1	Deckel	4	Jf0021	L
1	Sandtrayrahmen	3	Jf0221	L
1	Sandtrayrahmen	2	Jf0221	L
1	Sandtrayrahmen	1	Jf0221	L

c	b	a	Benennung	Teil	Werkstoff	Bemerkungen	Modell oder Gesenk	Scha-blone	roh	ist	ist	Arbeits- verteilung
Stückzahlen												
Ohne Bearbeitungszugabe												
Mit Bearbeitungszugabe												
Sonderbearbeitung												

Nr.	Teil	Änderungen	Schr.	Tag	geändert	von	am	geprüft	Nr.	Zugehörige Zeichnungen
		Änderung								

HENSCHEL & SOHN GmbH
KASSEL
 Abteilung: L.B.2

Sandkasten

17.02

Ersatz für (Änderung) / Ersetzt durch (Änderung)