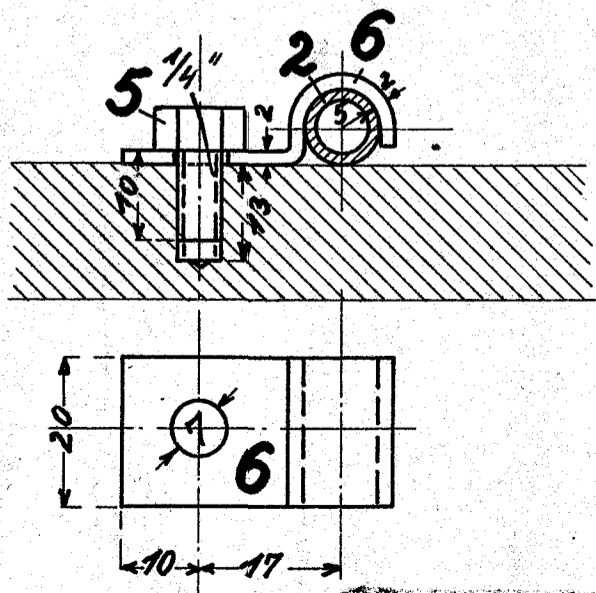
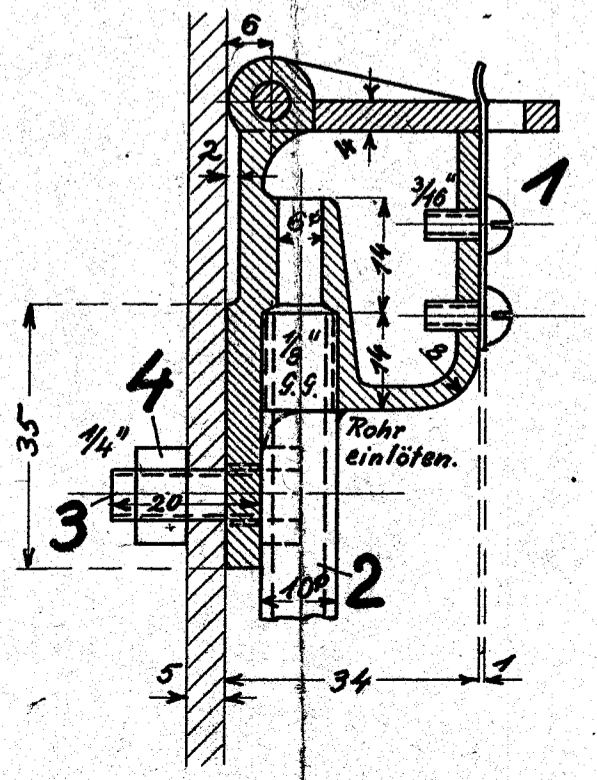
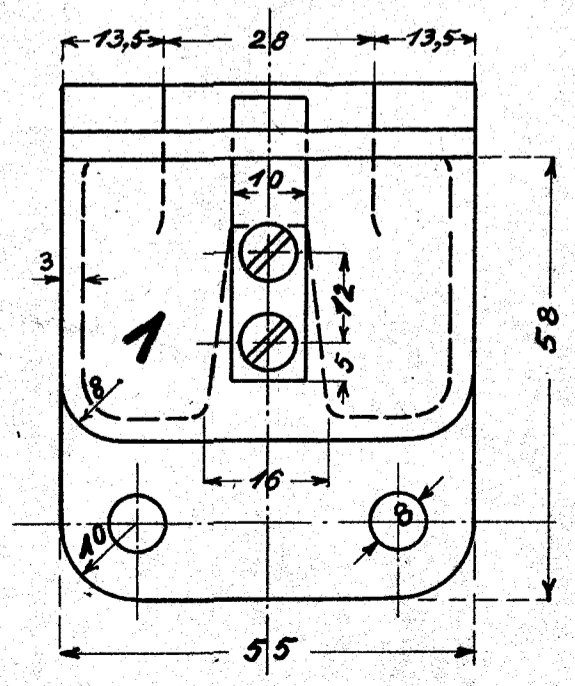
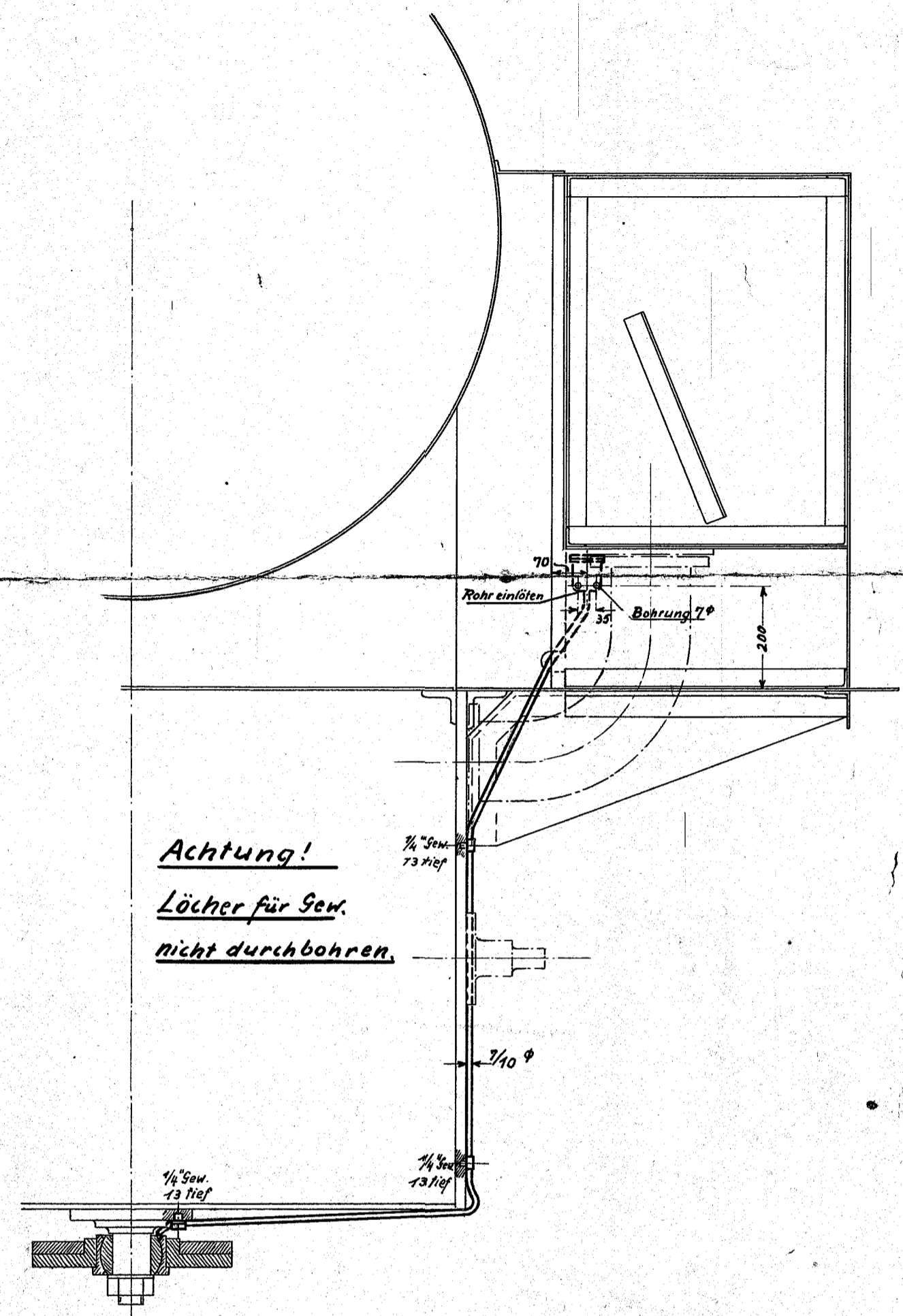
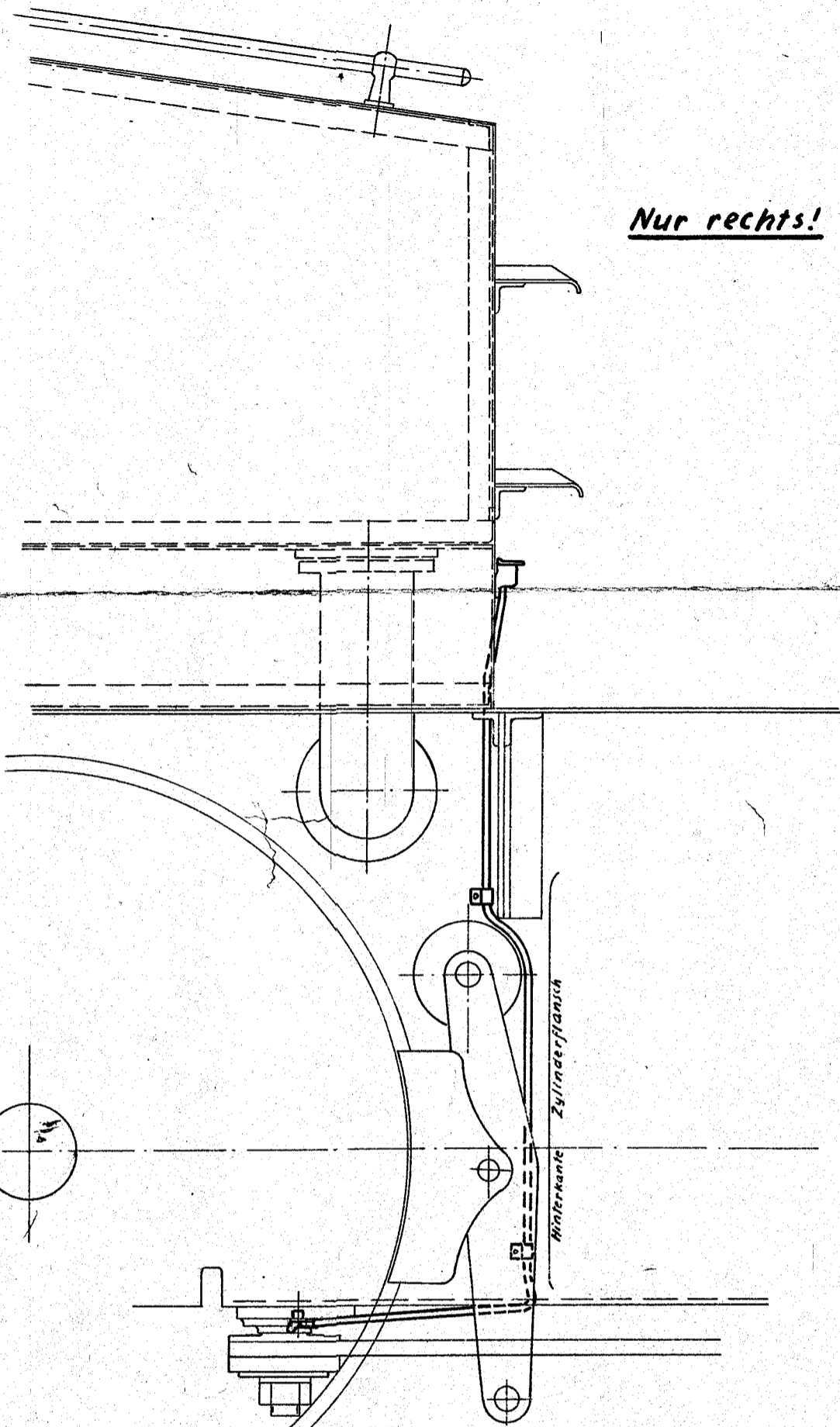


Auftrag-Nr.	Fabrik-Nr.	Anzahl	Stückliste	Teil	Bestellung und Gattung	Bemerkungen	Liefertag	Unterschrift und Tag	
								Büro	Betrieb
21254/8	5	a	1-6	AC-H-T-Lok für	Horsens-Bahnen.				



3	einseitige Rohrhalter	6	St. 37.12.						Vorr. 587a
3	Sechskantschr. 1/4"	5	St. 38.13						Vorr. NT19a
2	Sechskantmutter 1/4"	4	St. 34						Vorr. NT19a
2	Sechskantschr. 1/4"	3	St. 38.13						Vorr. NT19b
1	Schmierleitung 7/10φ	2	Cu						Vorr. L
1	Schmiergefäß, vollständig	1							Vorr. 982

c	b	a	Benennung	Teil	Werkstoff	Bemerkungen	Modell oder Gesenk	Scha-blone	roh	ist fertig	soll	Arbeitsverteilung

Paßsystem: Einheitsbohrung		Maßstab 1:1 1:10 Maße in mm	
Nr.	Teil	Änderungen Art der Änderung	Schr.Nr. Tag geändert von am geprüft

Gezeichnet	Tag	Name	<div style="border: 1px solid black; padding: 5px; display: inline-block;">Ausfertigung</div>	<b>HENSCHEL &amp; SOHN G.m.b.H.</b> <b>CASSEL.</b> Abteilung: L.R.3.
Gepaust				
Geprüft				
Normgeprüft				

**Schmiergefäß u. Anordnung z. Lenkgestell**

21254/58.  
13.44.

Ersetzt für (Ältere Ausführung)  
Ersetzt durch (Neuere Ausführung)