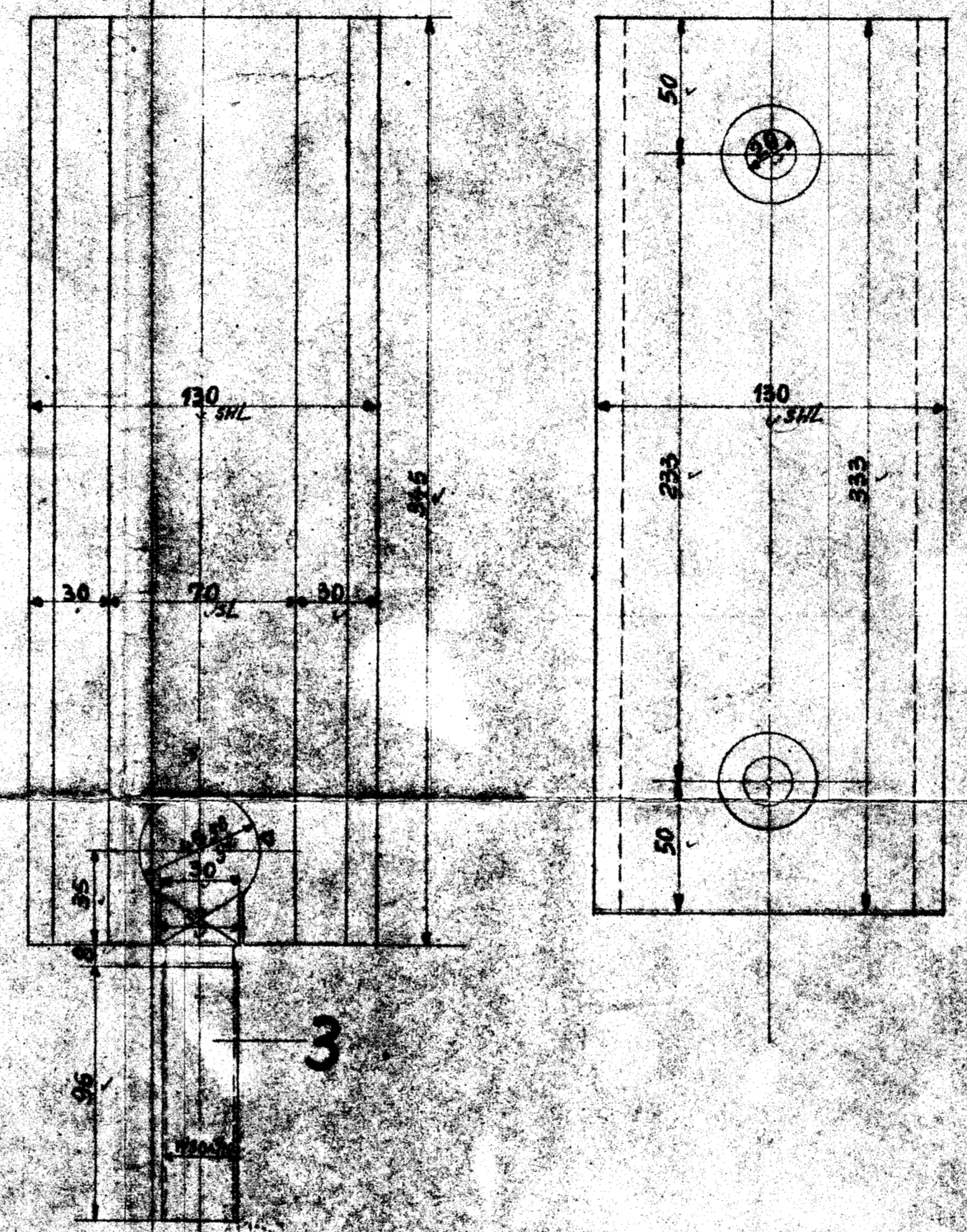
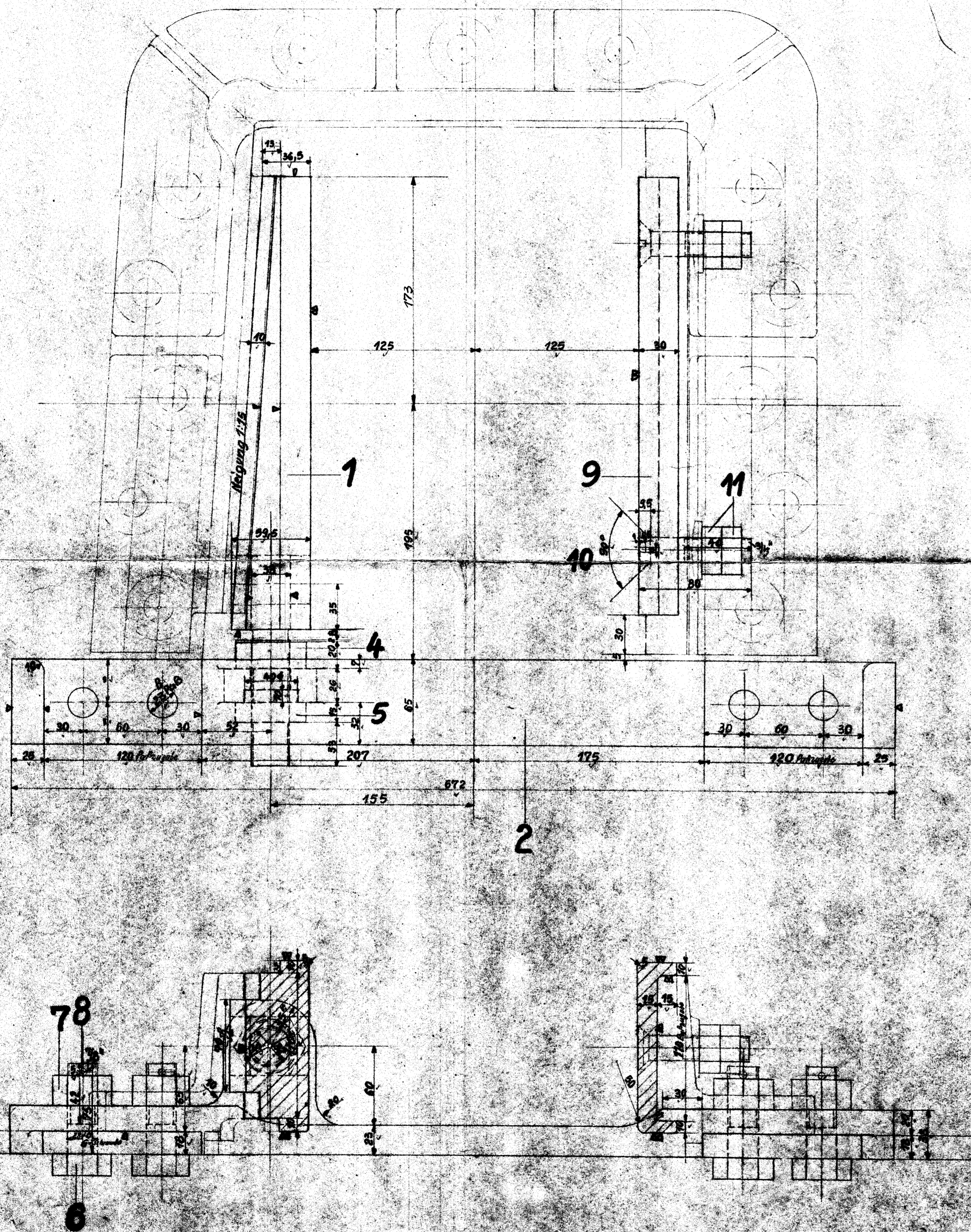


Auftrag-Nr.	Fabrik-Nr.	Anzahl	Stückliste	Teil	Bestellung und Gattung	Bemerkungen	Liefertag	Unterschrift und Tag	
								Büro	Betrieb
	21254/50	5	a	11	1-C-Heißd.T.Lok.				



24 niedrige Sechskantmutter	11	St 38.1							Vorr. N206b
12 Senkfestschraube 3/4"	10	St 38.1							+ E
6 Keilschuhe	9	Ge 229							H.C.
24 Splint 5-35	8	St 00							Vorr. 472a
24 Sechskantmutter	7	St 38.1							Vorr. N 115
24 Sechskantpaßschraube 1/2"	6	St 38.1							Vorr. N159
6 Sechskantmutter W30x1/2"	5	St 38.1	härten						+ E
6 niedrige Sechskantmutter	4	St 38.1	härten						+ E
6 Stellschraube 1 1/2"	3	St 38.1							+ E.D.2
8 Achsgabelsteg 3rechts 3links	2	St 38.1							H.C.
6 Stellkeil	1	St 38.1	einsetzen härten						

c	b	a	Benennung	Teil	Werkstoff	Bemerkungen	Modell oder Gesenk	Scha-blone	roh	ist	soil	Arbeits-verteilung
Stückzahl									fertig	Stückgewicht		
			Ohne Bearbeitungszugabe						1. Z. an		5. Z. an	
			Mit Bearbeitungszugabe						2. Z. an		6. Z. an	
			Sonderbearbeitung						3. Z. an		7. Z. an	
									4. Z. an		8. Z. an	

Nr.	Teil	Änderungen	Schreib-Nr.	Tag	geändert	zugehörige Zeichnungen	
		Art der Änderung			von	an	Aufschrift
							12.52 Achslagerführung
							8.01 Rahmenanordnung

Tag	Name
Gezeichnet	H. Steing
Geprüft	
Normgeprüft	

HENSCHEL & SOHN G.m.b.H.
KASSEL
Abteilung: T.B. III

Achsgabelsteg und Stellkeil

12.38

Ersatz für (Ältere Ausführung)
Ersetzt durch (Neuere Ausführung)

May-Schlüsselwerk