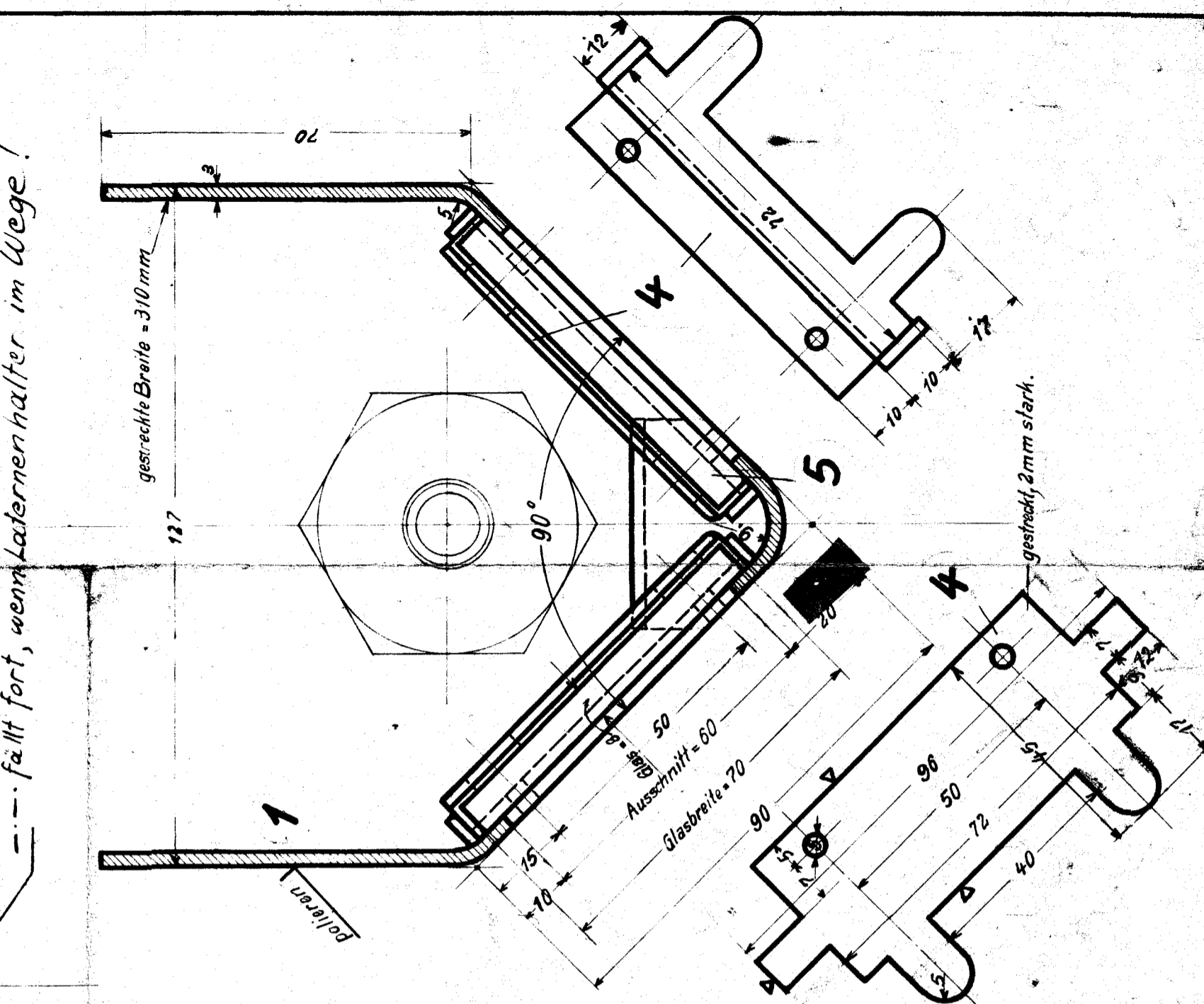
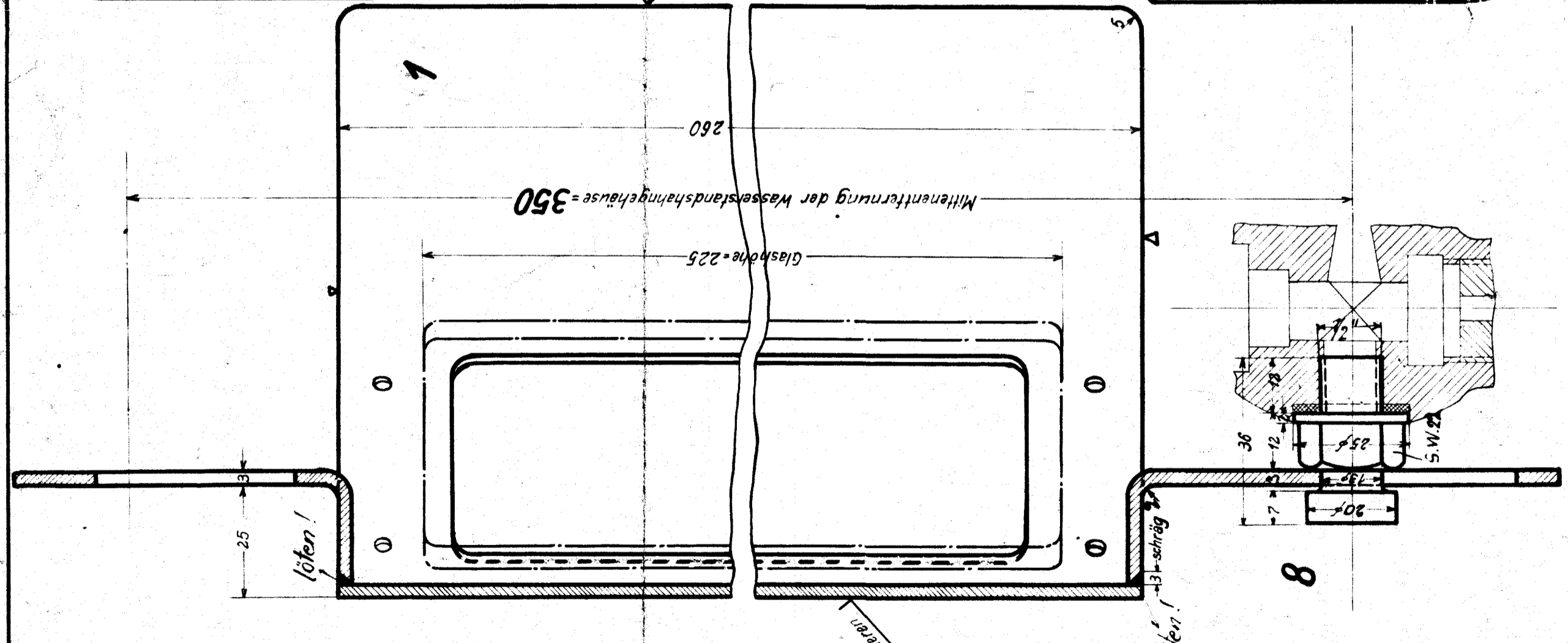
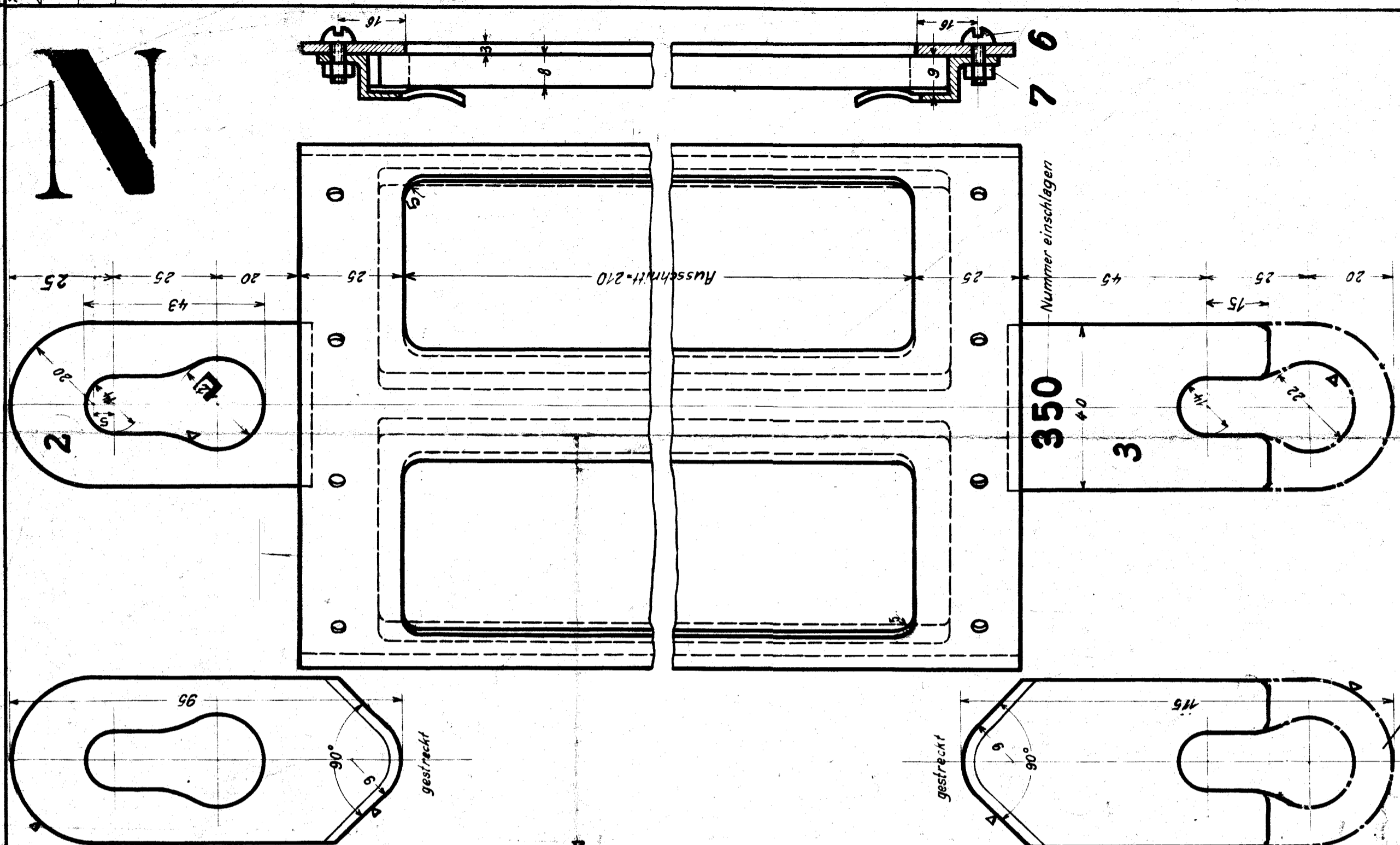


# N



--- fällt fort, wenn Laternenhalter im Wege!

Fortsetzung siehe links unten.

#	8	2	2	2	5	4	3	2	1	5	4	3	2	1						
	Befestigung	Halter unten	Halter oben	Rahmen	Schutzglas 225x70x8	Befestigung	Halter unten	Halter oben	Rahmen	Glas	Ms	Ms	Ms	Ms	Vorrat 980E					2
c b a	Benennung		Teil	Werkstoff	Bemerkungen	Modell od. Gesenk	Werkzeug	Schablone	roh fertig	Arbeitsverteilung										

Ohne Bearbeitungszugabe		Mit Bearbeitungszugabe			Sonderbearbeitung		Hauptzeichnung an:	
Nicht bearbeiten	Kratzen	Schruppen	Schlichten	Feinschlichten	Bearbeitungsart wort eingetrag.		2. Ausfertigung an:	
Zeichnung ist genehmigt mit Schr. vom ..... Gesch. Nr. ....							3. Ausfertigung an:	
Änderungen							4. Ausfertigung an: .....	
Nr.	Teil	Art der Änderung	Schr. Nr.	Datum	geändert von	am	gepr.	Zugehörige Zeichnungen:
								+28 Wasserstandsanzeiger.

Gültig für folgende Lokomotiven:


0	Schraube 1/2"	10	
16	Sechskantmutter 3/16 SW9	8	Vorrat 129 B
16	Halbrundschraube 3/16 10lg	7	Ms Vorrat 980E
		6	Ms

Gezeichnet	9.11.58	Name	1C-Heißd.-T.-Lok	<b>HENSCHEL &amp; SOHN G.m.b.H.</b> <b>KASSEL.</b> Abteilung: Normenbüro N40 C
Gepaust	9.11.58		Horsens-Bahnen	
Geprüft	3/12.58			
Normgeprüft				
Maßstab: 1:1	Maße in mm	Ursprung: von 21254/58		

**Wasserstandsschutz (350)**  
Lok.

N4.31