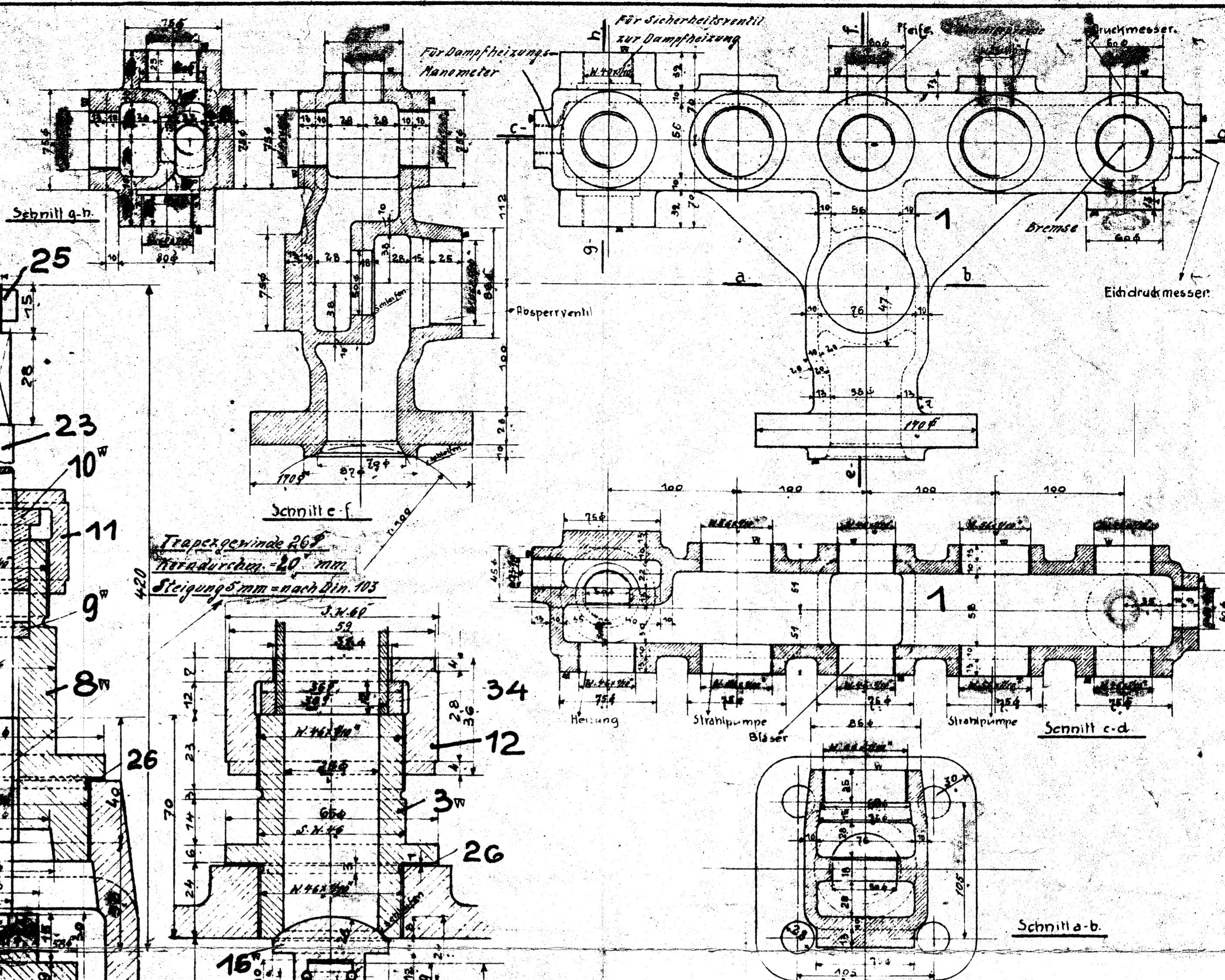
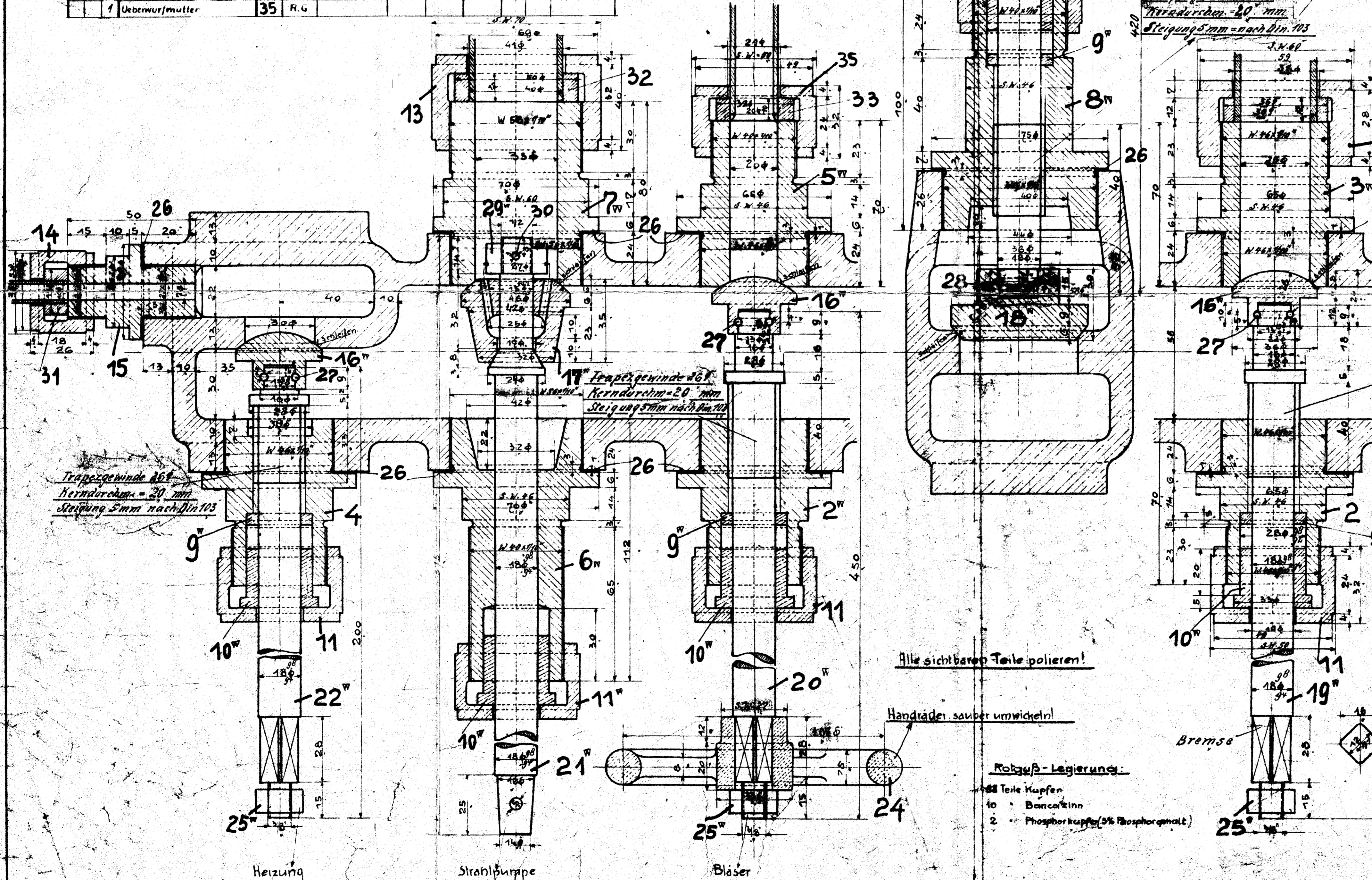


1	Bündring	34	Cu	Vorr. 335 H
1	Bündring	33	"	Vorr. 335 D
2	Bündring	32	"	"
1	Bündring	31	Cu	Vorr. 335 A
2	Spinnring	30	RG	"
2	Spinnring	29	RG	"
4	Stift	28	Messing	"
4	Stift	27	Messing	"
14	Mittlerdichtung	26	Messing	Vorr. 335 B
4	Mittlerdichtung	25	RG	"
4	Handräder	24	Ge	"
1	Spindel	23	RG	"
2	Spindeln	22	"	"
2	Spindeln	21	"	"
1	Spindel	20	"	"
1	Spindel	19	"	"
1	Ventilkegel	18	"	"
2	Ventilkegel	17	"	"
3	Ventilkegel	16	"	"
1	Stutzen	15	"	"
1	Überwurfmutter	14	"	"
2	Überwurfmutter	13	"	"
1	Überwurfmutter	12	"	"
6	Überwurfmutter	11	RG	"
1	Überwurfmutter	35	RG	"



6	Stutzen	10	RG						
4	Gründringe	9	"						
1	Stutzen	8	"	A.81100					
1	Stutzen	7	"	A.79780					
2	Stutzen	6	"	A.81170					
4	Stutzen	5	"						
1	Stutzen	4	"						
1	Stutzen	3	"						
2	Stutzen	2	"						
4	Dampfentnahmestutzen	1	RG	A.76600					

CLG	Bezeichnung	Teil	Werkstoff	Bemerkungen	Modell od. Besenk.	Werkzeug/Schablone	roh fertig	Arbeitsverteilung

Zeichnung ist genehmigt mit Schr. vom ... Gesch. Nr. ...

Nr. Teil / Änderung / Datum / geänd. vort. am / gearb. Nr. / Zugehörige Zeichnung / Aufschrift

4.25 Pfeifenbahn
4.38 Erhöhdrukmesser
26.02 Dampfheizventil
25.11 Dampfentnahmestutzen

HENSCHEL & SOHN G.m.b.H.
CASSEL
Abteilung: L.B.1

10-H-T-2 für Henschel-Ölbad

Dampfentnahmestutzen 4.02