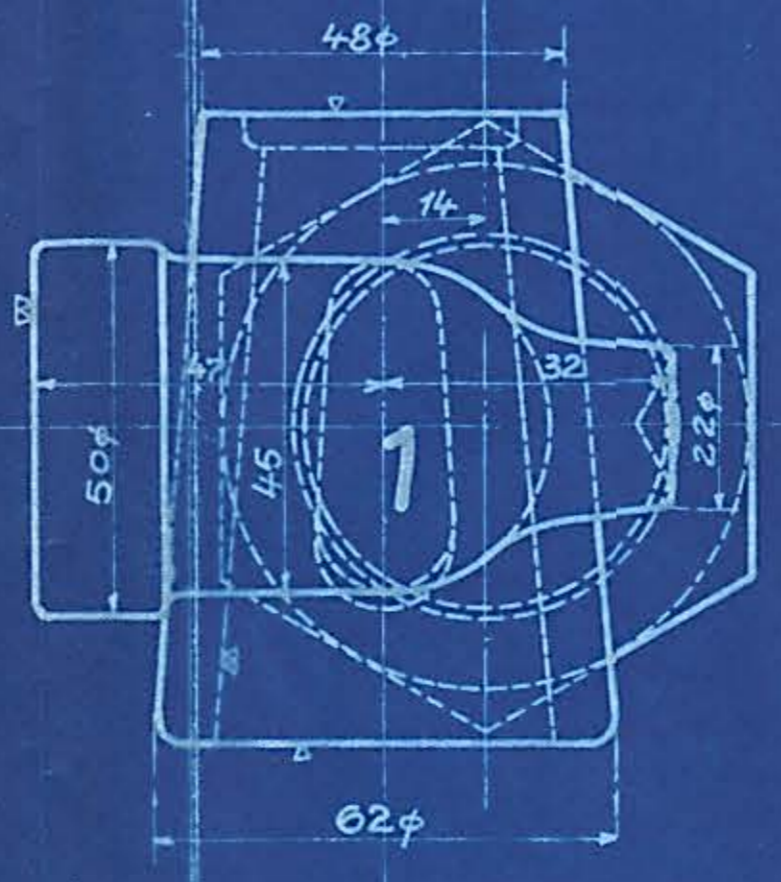
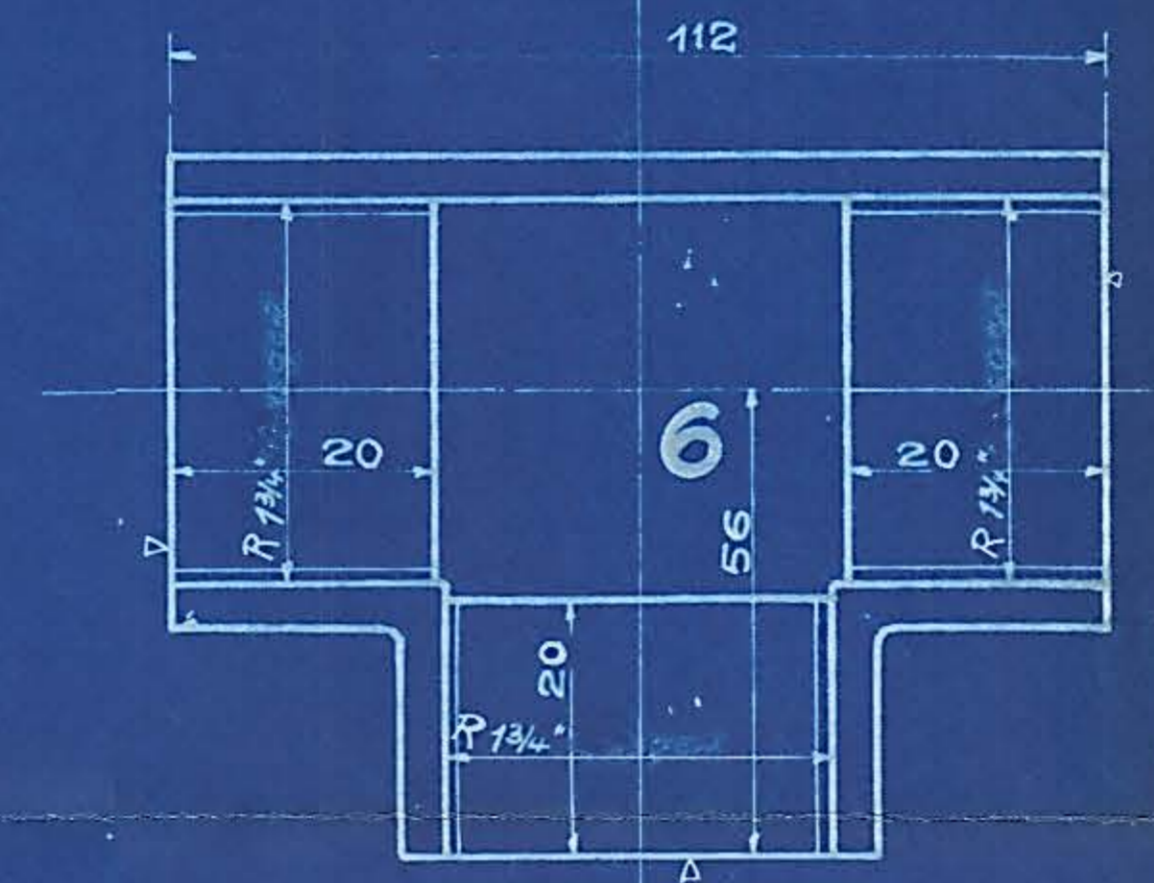


Rotguß-Legierung
 88 Teile Kupfer
 10. • Bancazinn
 2. • Phosphorkupfer (5% Phosphorgehalt)



2	Stifte	10								
2	Schlüssel	9								
1	T-Stück R13/4"	8	St							
5	Muttern R13/4"	7	St	Ausw. best.						
4	Muttern	6	St							
2	Scheiben	5	St	Ausw. best.						
2	Hahnkegel	4	R.G.							
2	Hahngehäuse	3	R.G.							
		2								
		1	R.G.							
c b a	Benennung	Teil	Werkstoff	Bemerkungen	Modell od. Gesenk	Werkzeug/Schablonen	roh fertig	Arbeitsverteilung		
Stückzahlen										
Eine Bearbeitungsstufe		Mit Bearbeitungsstufe		Anderbearbeitung		Hauptzeichnung an				
N. H. (ausgezeichnet)		N. J. (ausgezeichnet)		N. S. (ausgezeichnet)		2. Ausfertigung an				
Zeichnung genehmigt mit Schrift vom		Gezeichnet		Gezeichnet		3. Ausfertigung an				
N. (Teil) Art der Änderung		Schrift Nr. Datum		geändert von am		4. Ausfertigung an				
						Zugehörige Zeichnungen				
						Aufschrift				
						23.01 Rohranordnung				
Datum		Name								
3. XI		R. Meyer								
Gezeichnet		Gezeichnet								
Geprüft		Geprüft								
N. (ausgezeichnet)		N. (ausgezeichnet)								
Maßstab 1:1		Maßstab in mm		Ursprung		21254/58				

Absperrhahn u. Teile
 z. Dampfheizung
 HENSCHEL & SOHN G.m.b.H.
 CASSEL.
 Abteilung L.B.III
 26.07