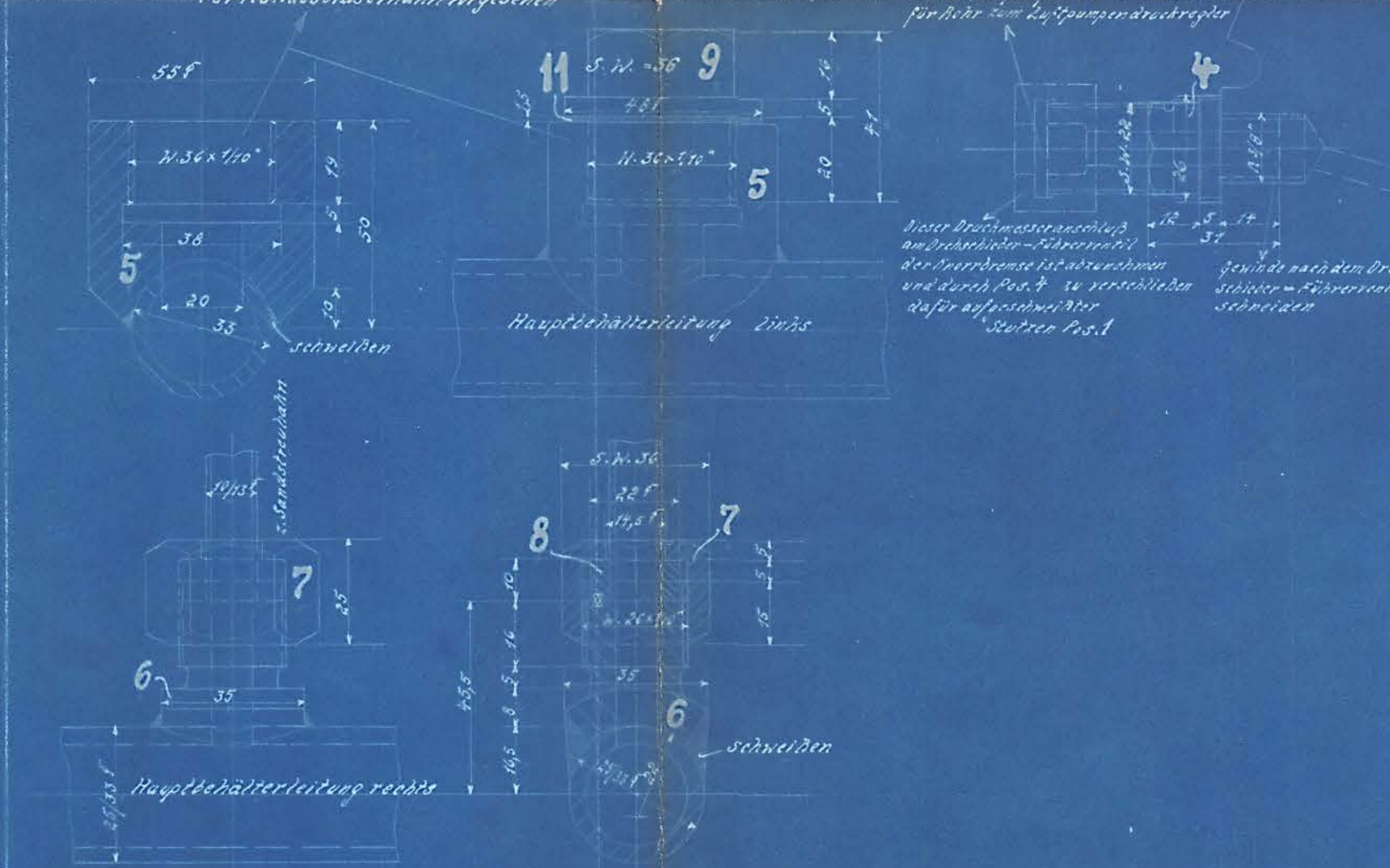


Für linken Hauptluftbehälter oben

Dieser Stutzen vom Drehschieber-Führerventil kommt in den vorderen Boden des rechten Hauptluftbehälters zu sitzen für Bohr zum Luftpumpendruckregler



Dieser Druckwasseranschluß am Drehschieber-Führerventil der Bremsbremse ist abzunehmen und durch Pos. 4 zu verschließen dafür aufgeschweißter Stutzen Pos. 1

gewinde nach dem Drehschieber-Führerventil schneiden

Auftrag-Nr.	Fabrik-Nr.	Anzahl	Stückliste	Teil	Bestellung und Gattung	Bemerkungen	Liefertag	Jahrgang:	
								Büro	Unterschrift und Tag
	21254/58	5	a	1/1	10-N-T-Zek.	für Hosen-Bahnen			

1	Dichtung	12	St.							
1	Verschlußschraube	11	Material							
1	Verschlußschraube	10	St. 15							
1	Bundring	9	Ag. 5							
1	Bundring	8	Cu							
1	Überwurfmutter W. 26 x 10	7	Ms. 58							
1	Sattelstützen	6	St. 12							
1	Sattelstützen	5	St. 12							
2	Verschlußschraube	4	St. 13							
3	Bundring	3	Cu							
3	Überwurfmutter W. 25 x 10	2	Ms. 58							
3	Sattelstützen	1	St. 12							

Stückzahlen	Benennung	Teil	Werkstoff	Bemerkungen	Modell oder Gesenk	Scha-blone	roh	ist fertig	soil fertig	Arbeitsverteilung

Paßsystem: Einheitsbohrung				Maßstab 1:1		Maße in mm	

Änderungen				geändert		Zugehörige Zeichnungen	
Nr.	Teil	Art der Änderung	Schrb. Nr.	Tag	von	am	geprüft

Tag Name

Gezeichnet: [Signature]

Gepaust: [Signature]

Geprüft: [Signature]

Normgeprüft: [Signature]

HENSCHEL & SOHN G.m.b.H.
KASSEL.
 Abteilung: 2.2. III

22.66

Sattelstützen u. Verschlußschrauben zur Knorr-Bremse

Ersatz für (Ältere Ausführung)
 Ersetzt durch (Neuere Ausführung)

DIN-Schlüsselweiten