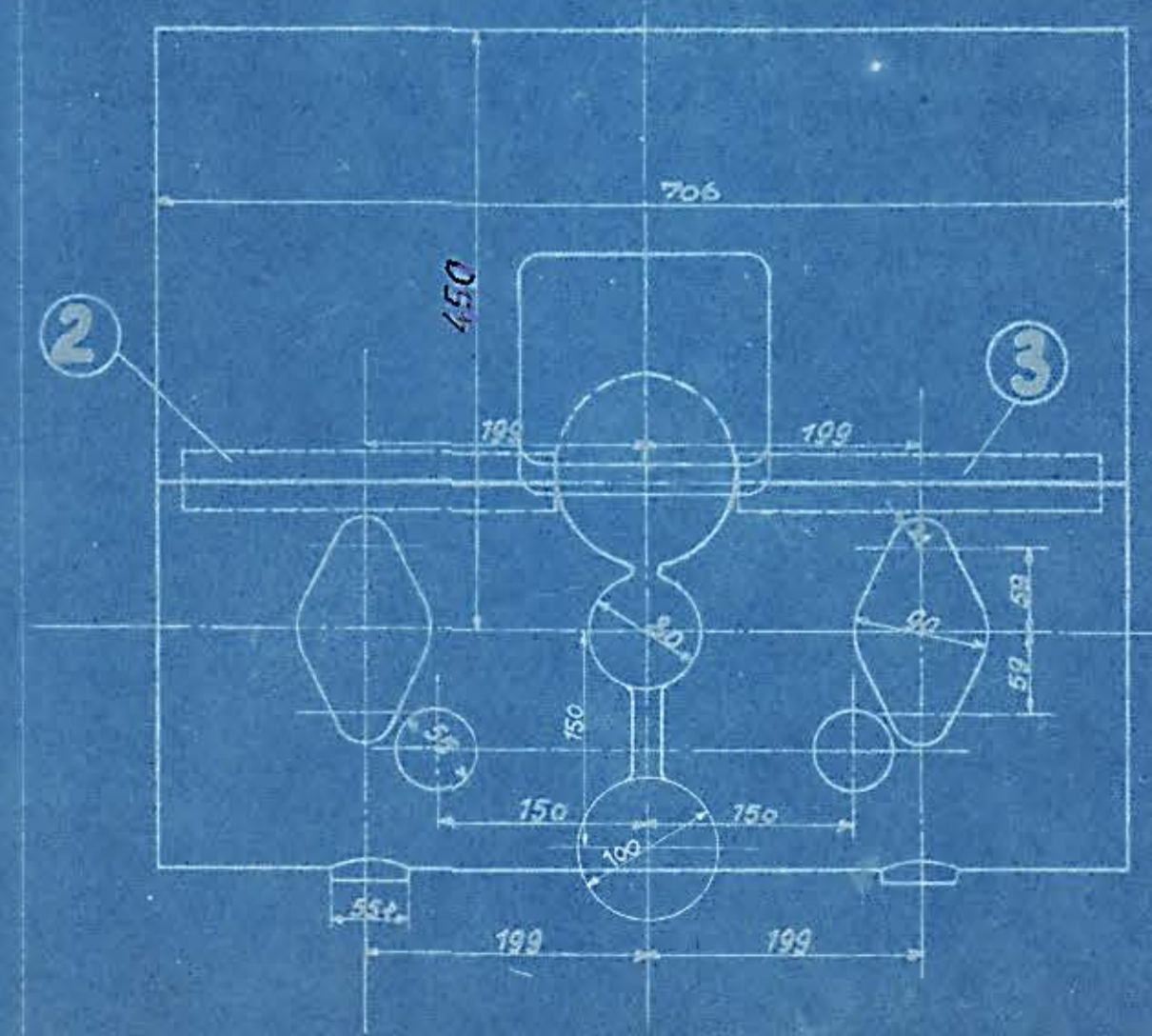
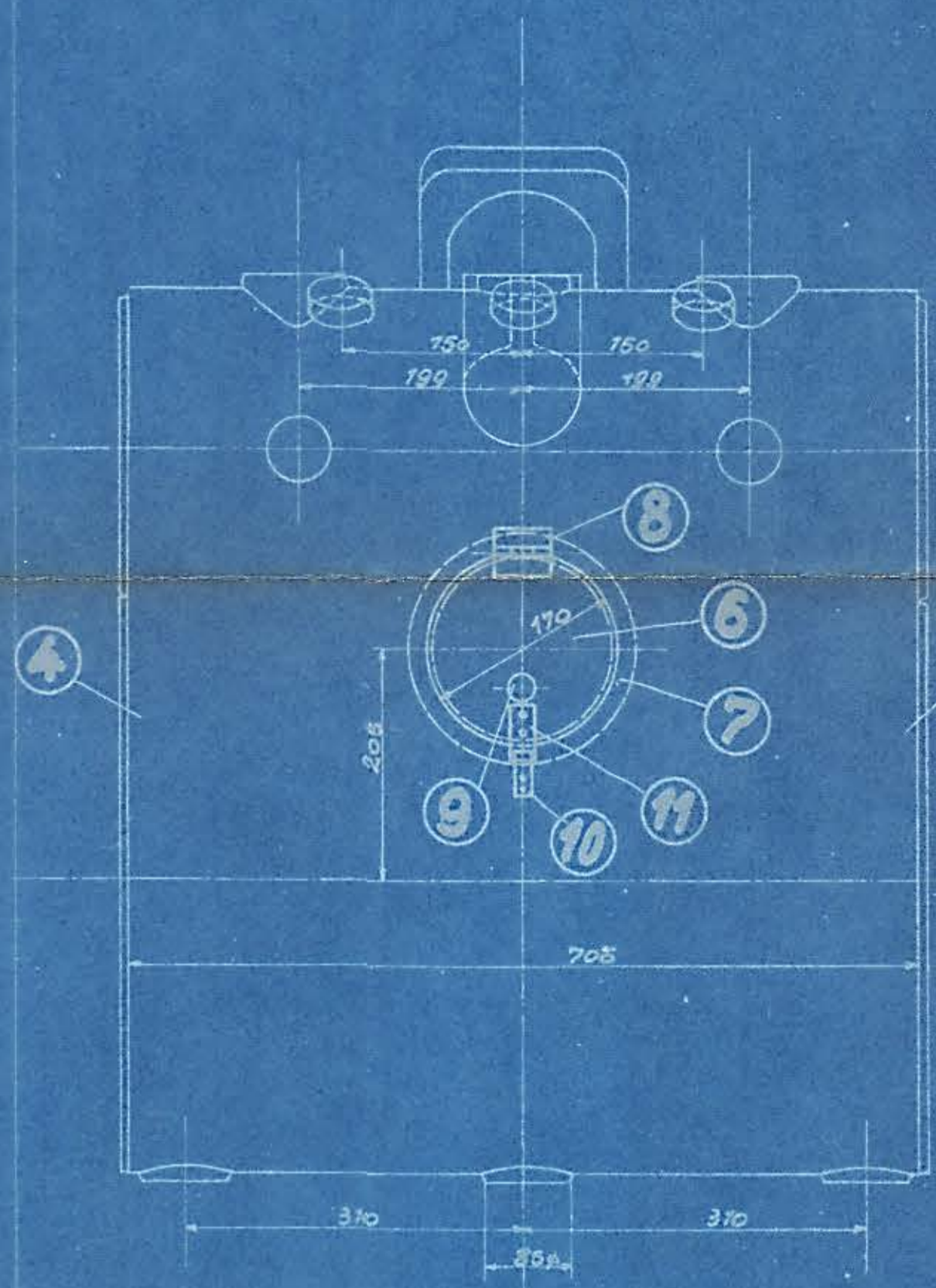
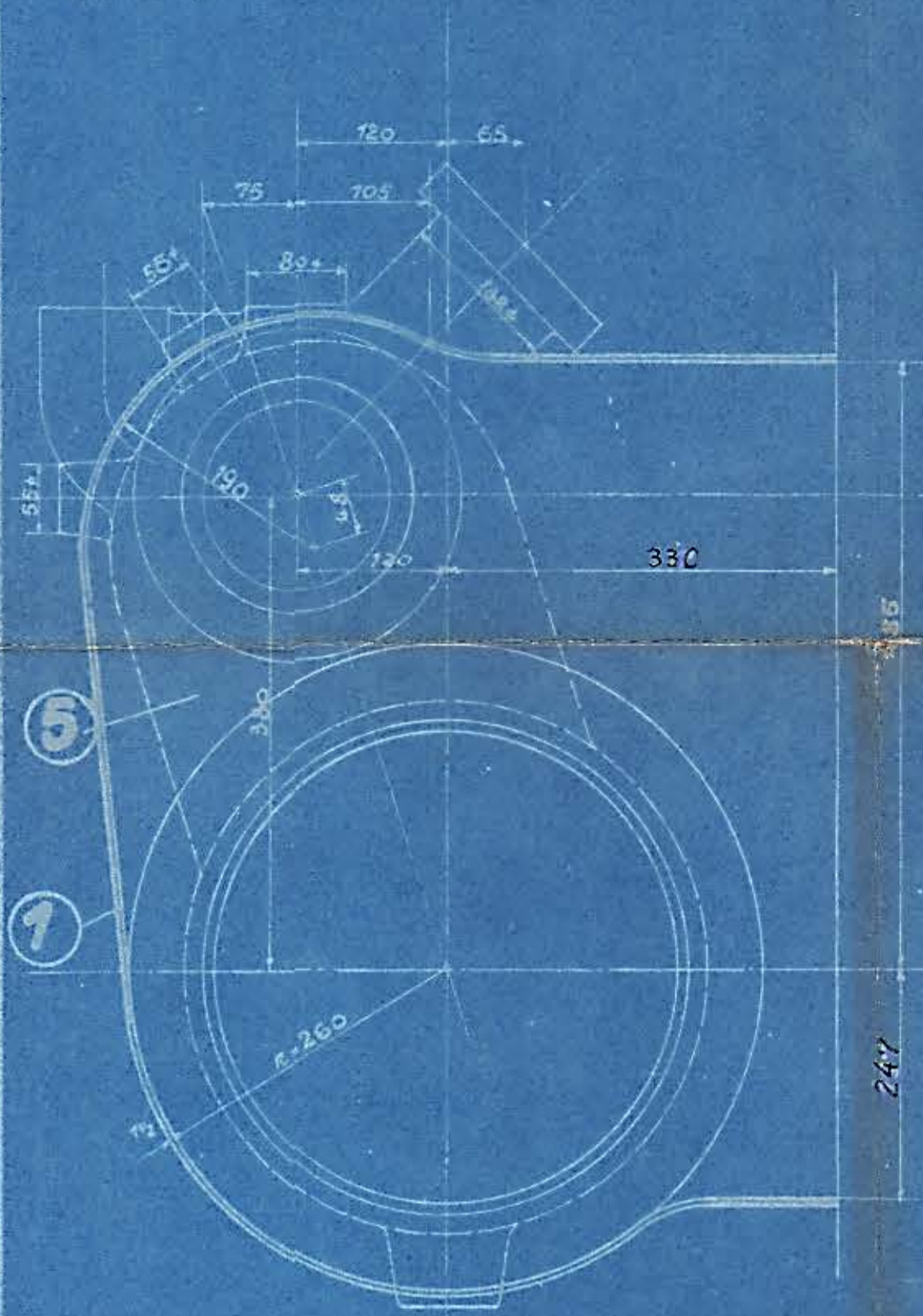


20303



2 Bügel	12									
2 Federn	11	St. 34.11	Vorr. 538							
2 Knöpfe	10	Fed. St.	+ 538							
2 Searniere	9	St. 34.11	+ 610							
2 R.E. Ringe # 20x3	8	St. 34.11	+ 729							
2 Klappen	7	St. 37.12								
2 Asbestbekleidungen	6	St. 60.24								
70 Schrauben 4x5	5	Asbest								
2 F.L.E. 40x3	4	St. 38.13								
2 R.E. 40x3	3	St. 37.12								
2 R.E. 40x3	2	St. 37.12								
2 Zylinderbekleidungen	1	St. 60.24	2 Bsch Pos. 85 1850 x 730 x 1,5							

c	b	a	Benennung	Teil	Werkstoff	Bemerkungen	Modell od. Gesenk	Werkzeug	Schablone	roh fertig	Arbeitsverteilung
Stückzahlen										Stückgewicht	

Ohne Bearbeitungszugabe	Mit Bearbeitungszugabe	Sonderbearbeitung	Hauptzeichnung an:	
Nicht bearbeitet	Kratzen	Schruppen	Schlichten	2. Ausfertigung an:
				3. Ausfertigung an:
				4. Ausfertigung an:

Zeichnung ist genehmigt mit Schr. vom	Gesch. Nr.	Zugehörige Zeichnungen:
Nr. Teil Art der Änderung	(Schr. Nr. Datum) von am gepr. Nr.	Aufschrift

Gezeichnet: [Signature]
 Geprüft: [Signature]
 Normgeprüft: [Signature]

Maßstab: 1:5 Maße in mm Ursprung: 21254/58

1-C-H-T-Lok
für Horsens-Bahnen

HENSCHEL & SOHN G.m.b.H.
CASSEL
Abteilung: L.P.E.

Zylinderbekleidung

18.13