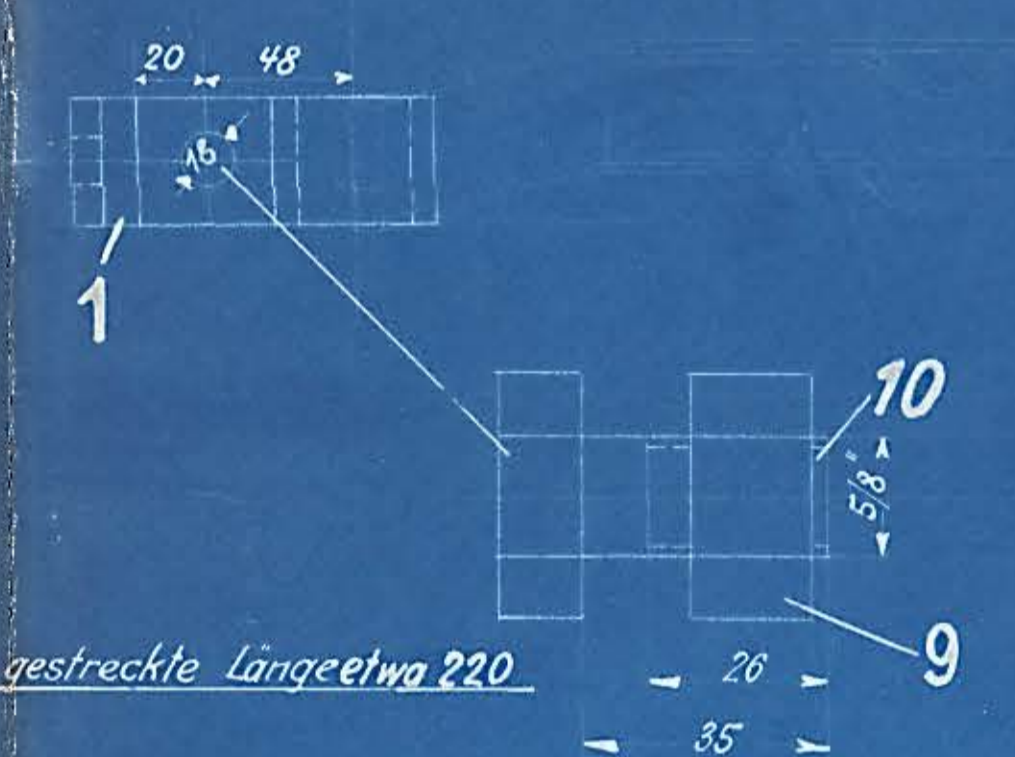
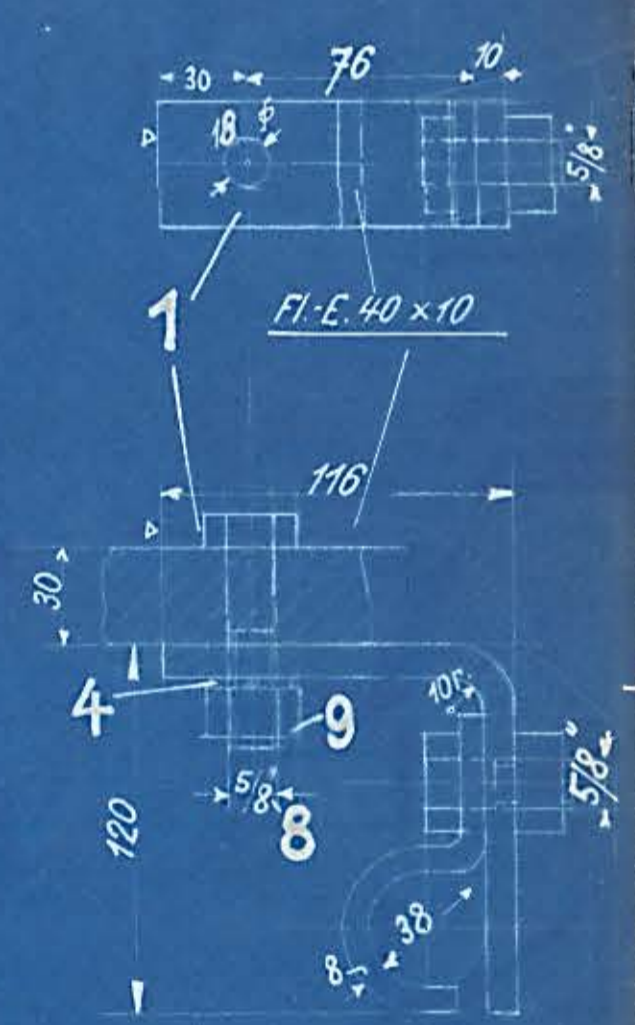
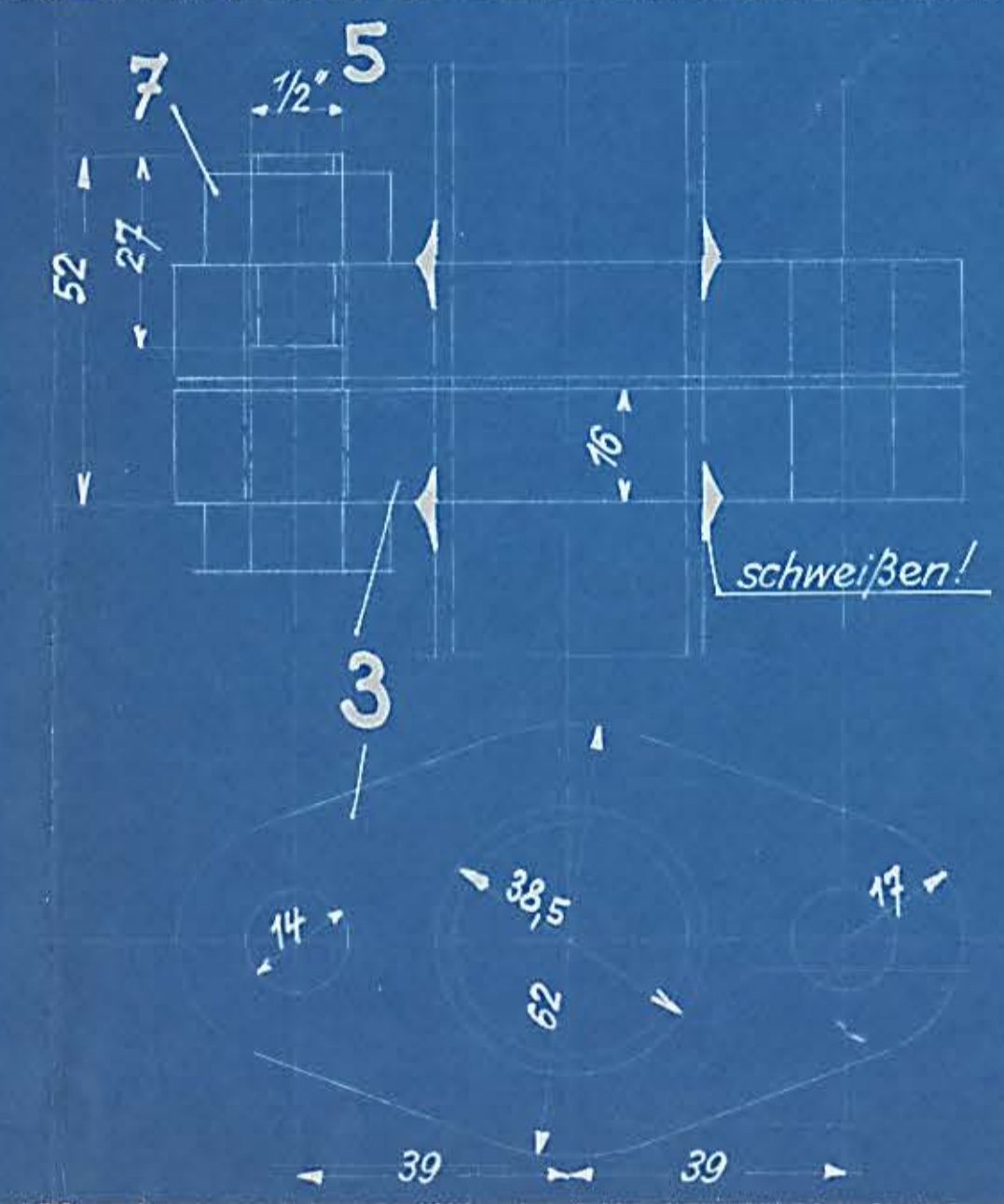
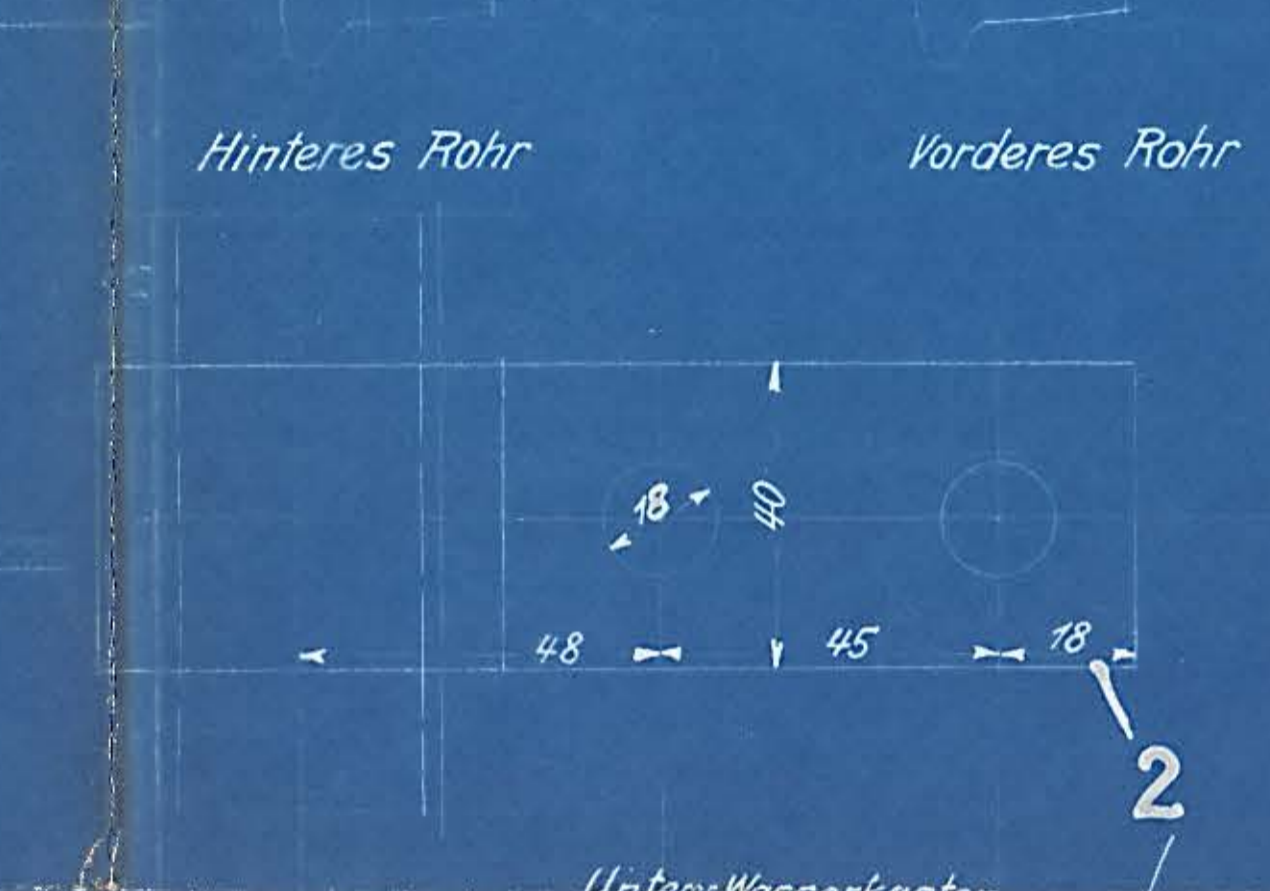
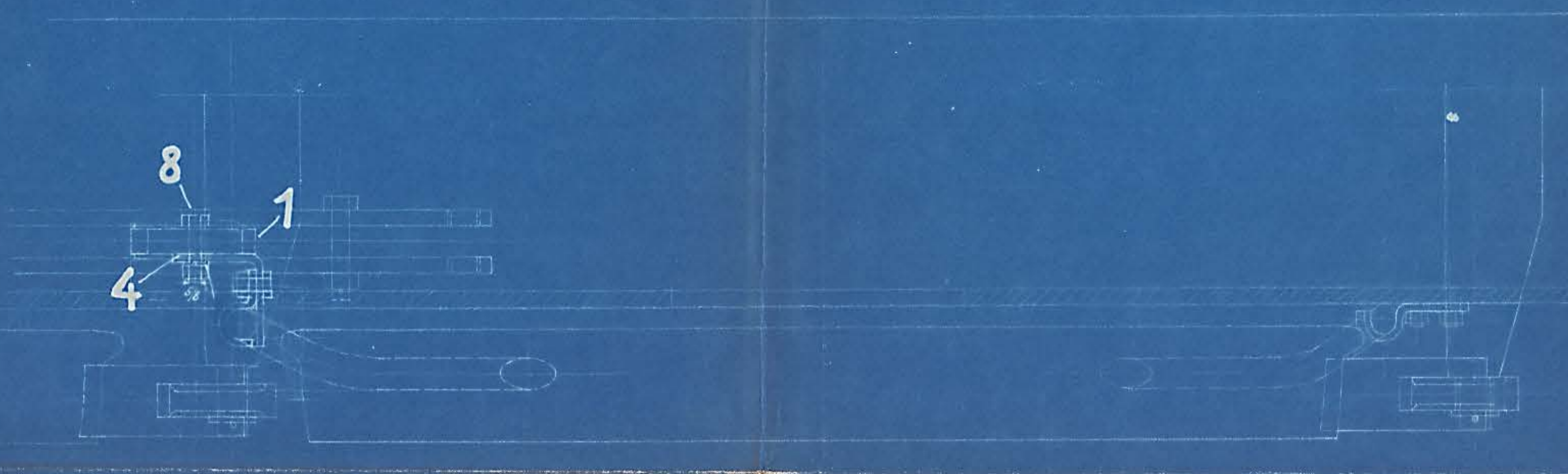
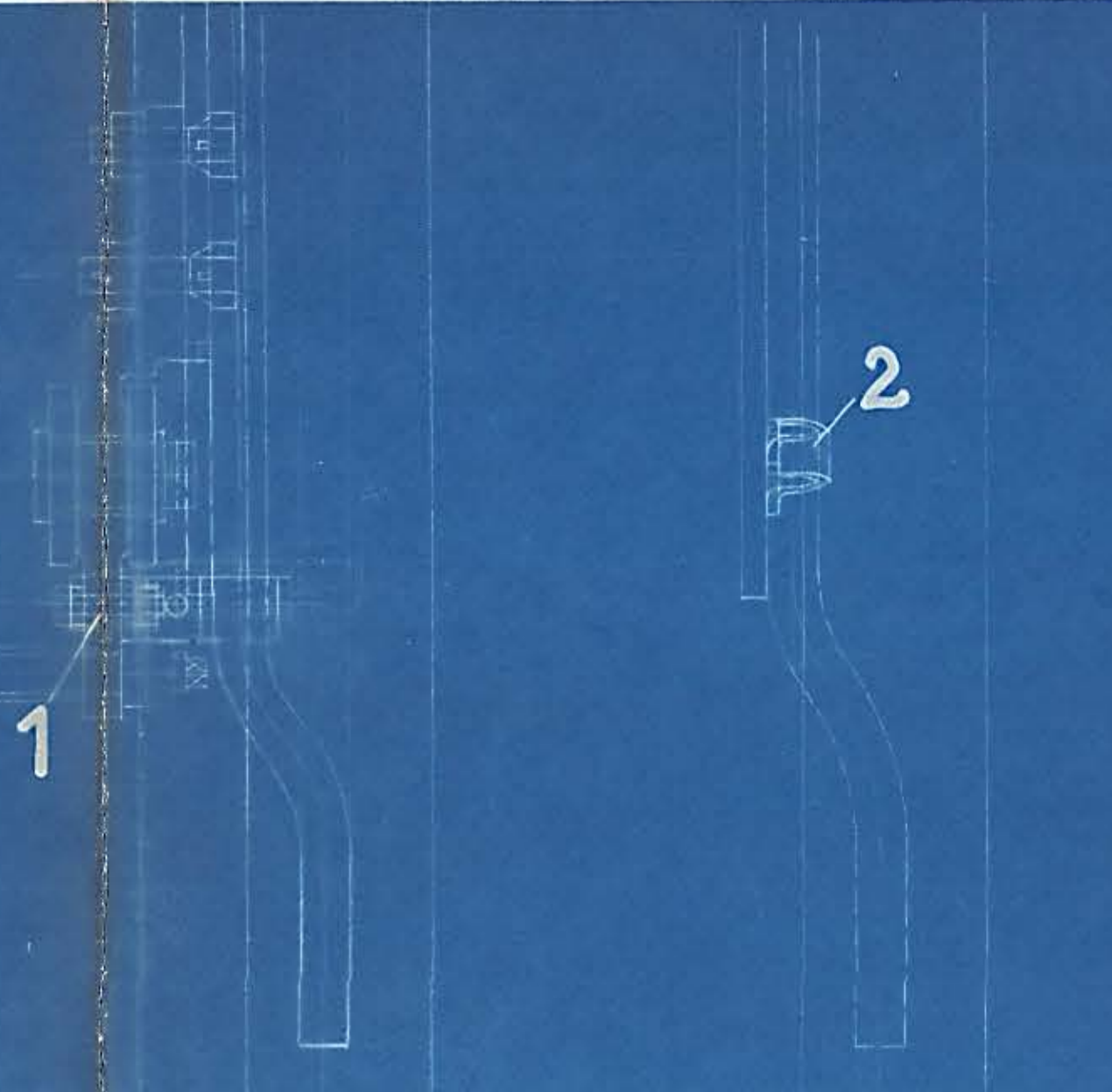
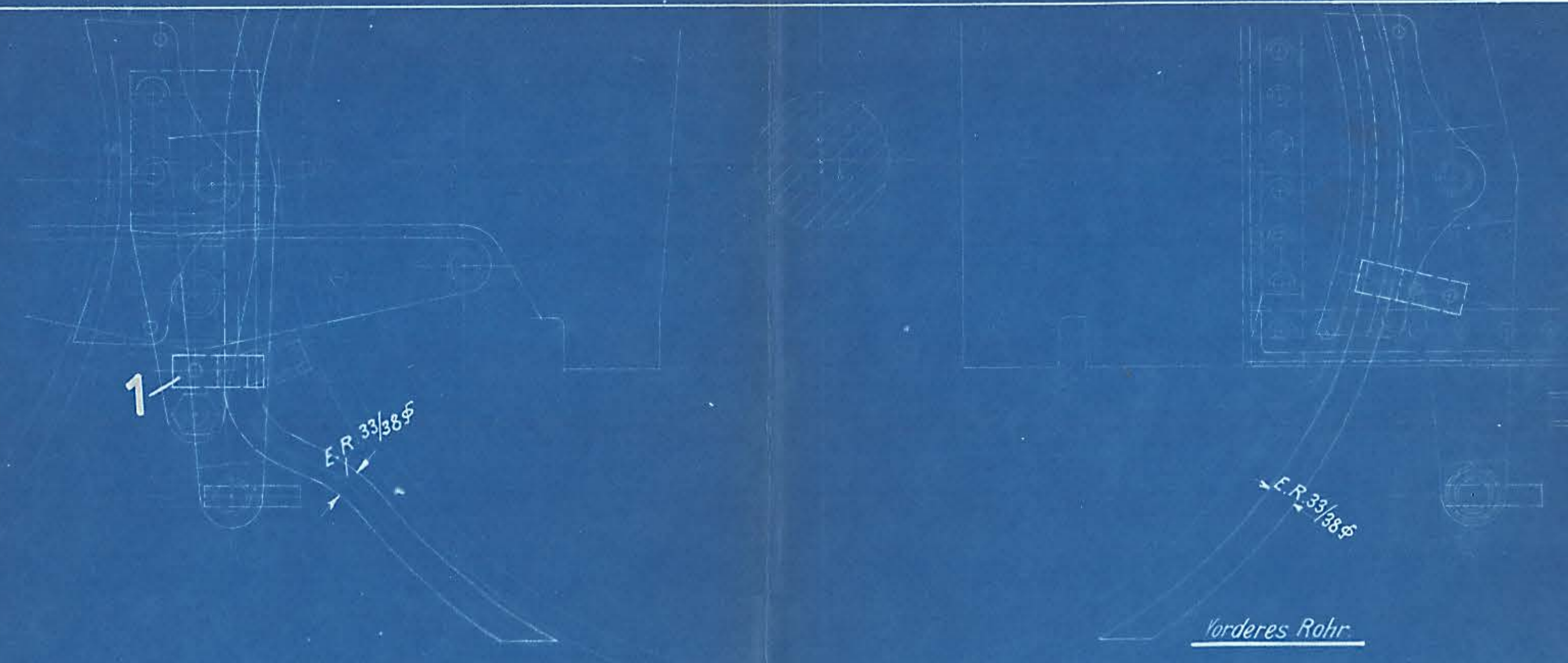


Auftrag-Nr.	Fabrik-Nr.	Anzahl	Stückliste	Teil	Bestellung und Gattung	Bemerkungen	Liefertag	Unterschrift und Tag	
								Büro	Betrieb
21254/58	5	a	1-9	10-H-T-L	Horsens-Bahnen				



2	Sechskantschrb. 5/8" x 35	10	St. 38.13	Vorr. N 11					
2	Sechskantmutter 5/8"	9	St. 38.13	Vorr. N 10+5					
2	Sechskantschrb. 5/8" x 65	8	St. 38.13	N 13					
8	Sechskantmutter 5/8"	7	St. 38.13	N 14+3					
4	Stiftschrb. 5/8" x 30 dicht	6	St. 38.13	N 12					
4	Sechskantschrb. 1/2" x 52	5	St. 38.13	Vorr. N 9					
2	Federring 17x3/5	4	St.	Vorr. N 315					
4	Flansch	3	St. 37.12	Vorr. 559 F					
4	Rohrhalter	2	St. 37.12	Vorr. 581 e					
2	Rohrhalter Tr. 11.	1	St. 37.12	Fl-E. 40x10					

c	b	a	Benennung	Teil	Werkstoff	Bemerkungen	Modell oder gesenk	Scha-blone	roh fertig	ist Soll Stückgewicht	Arbeitsverteilung
			Ohne Bearbeitungszugabe								
			Mit Bearbeitungszugabe								
			Sonderbearbeitung								
			Nicht bearbeitet								
			Kratzen								
			Schuppen								
			Schlichten								
			Feinschlichten								
			Maßstab								
			1:1, 1:2, 5:1, 1:5								
			Maße in mm								
			geändert								
			von am geprüft								
			Zugehörige Zeichnungen								
			Nr. Teil								
			Art der Änderung								
			Schrb. Nr. Tag								
			Nr.								
			Aufschrift								
			23.01 Rohrordnung								

Tag	Name
Gezeichnet	
Gepaust	
Geprüft	
Normgeprüft	

**HENSCHEL & SOHN G.m.b.H.**  
**KASSEL.**  
 Abteilung: L. B. III

**Rohrflansche u. Halter**  
 zu den Sandrohren

**17.150**

Ersetzt für (Ältere Ausführung)  
 Ersetzt durch (Neuere Ausführung)