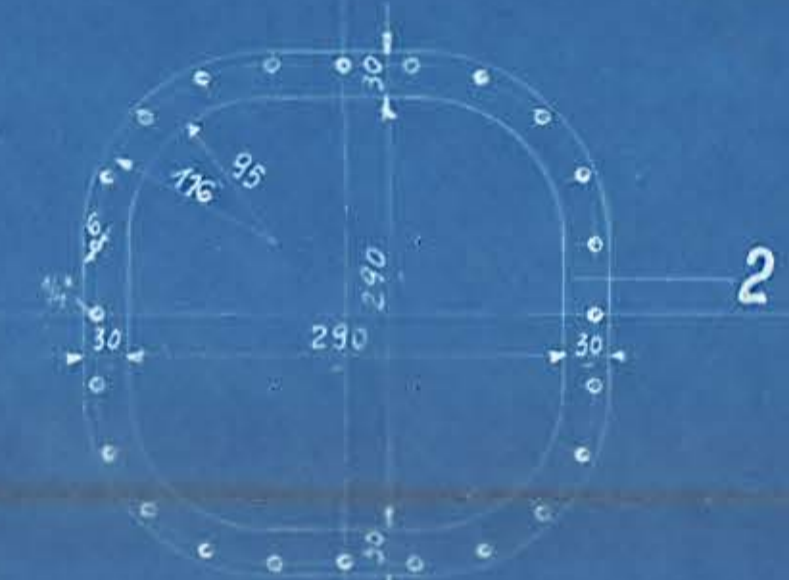
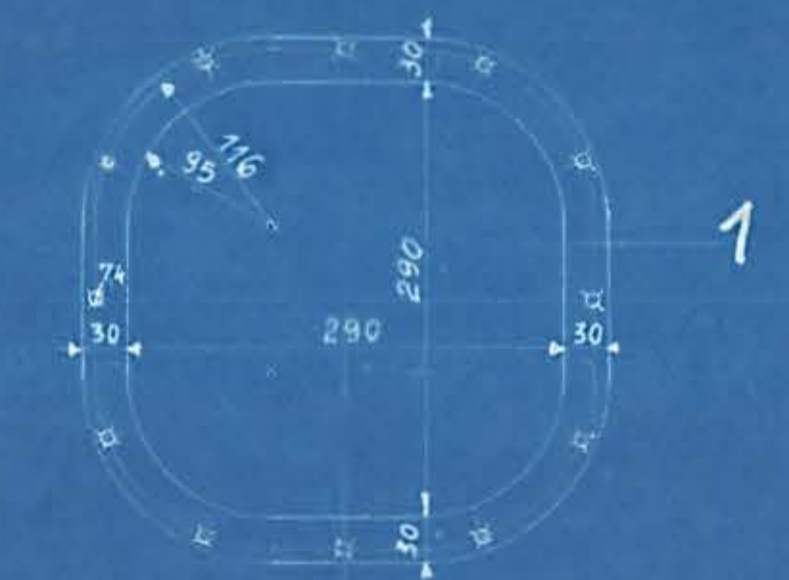


Sämtliche Rahmen ~



Auftrag-Nr.	Fabrik-Nr.	Anzahl	Stückliste	Teil	Bestellung und Gattung	Bemerkungen	Liefer- und Tag		Unterschrift und Tag	
							Tag	Monat	Monat	Tag
	21254/58	5	a	1-5	1-C-H-T-Lok	Horsens-Bahnen				

2	Einlage	6	Gummi							Vorr Lager 3
24	Halbrundschraube 1/4"	5	St 3.5.13							Vorr NT 47b
2	Scheibe	4	Spiegel	2 Scheiben	310-370					T
2	Rahmen	3	St 3.4.12							
2	Rahmen	2	St 3.4.12							
2	Rahmen	1	St 3.4.12							

Stückzahl	Benennung	Teil	Werkstoff	Bemerkungen	Modell oder Gesenk	Schaublonen	roh	ist	ist	Arbeitsverteilung
	ohne Bearbeitung									
	Mit Bearbeitungszugabe									
	Sonderbearbeitung									
	1 Z an									5 Z an
	2 Z an									6 Z an
	3 Z an									7 Z an
	4 Z an									8 Z an

Nr.	Teil	Änderungen	Art der Änderung	Schreib. Nr.	Tag	geändert von	am	geprüft	Zugehörige Zeichnungen
									15.01 Führerhaus

Gezeichnet: *W. Böhling*
 Geprüft: *W. Böhling*
 Normgeprüft: *W. Böhling*

HENSCHEL & SOHN G.m.b.H.
KASSEL.
 Abteilung: T B. III

Festes Fenster in der Vorderwand.

15.18

Ersatz für: *(Blank)*
 Ersatz durch: *(Blank)*