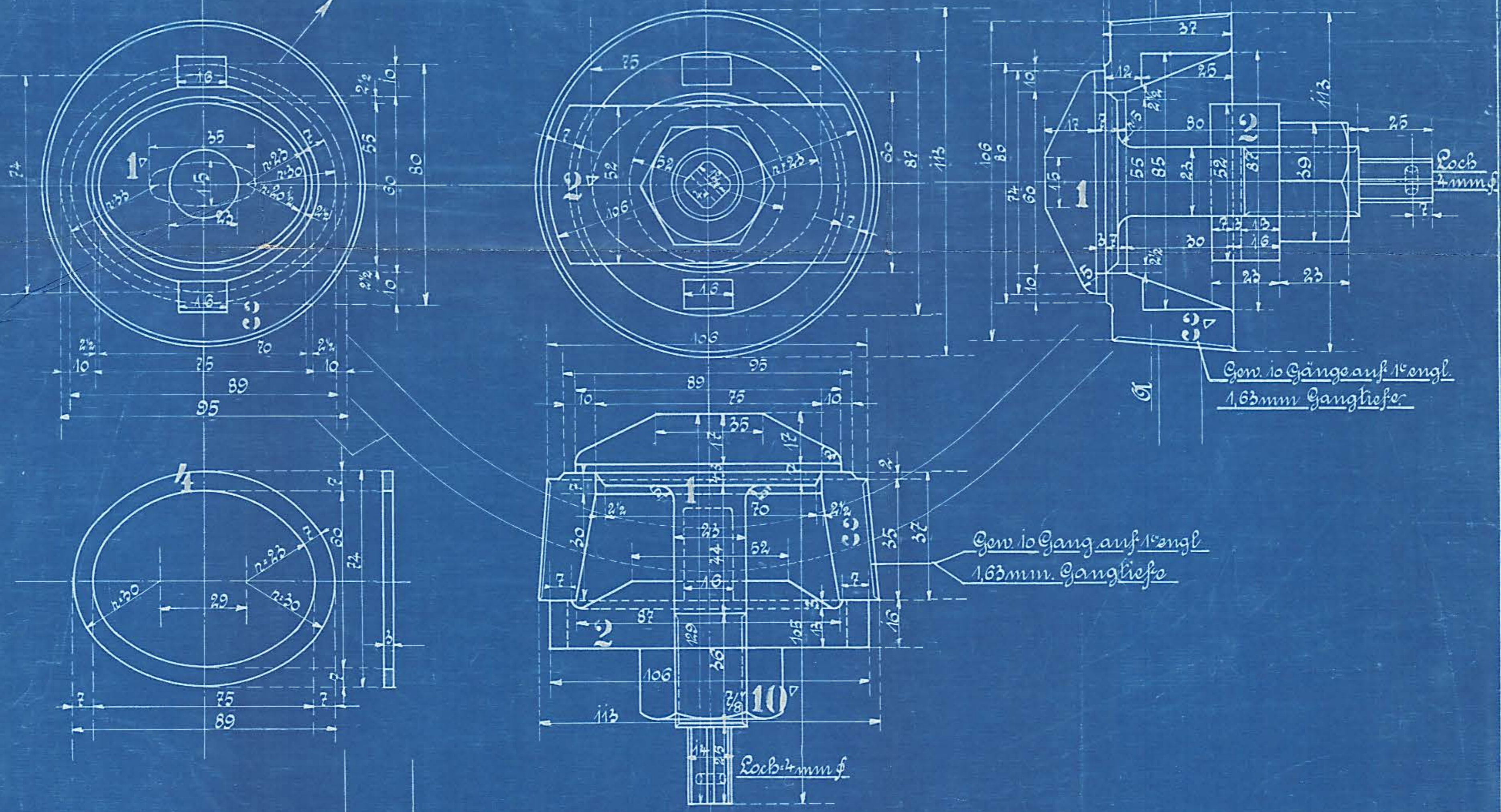
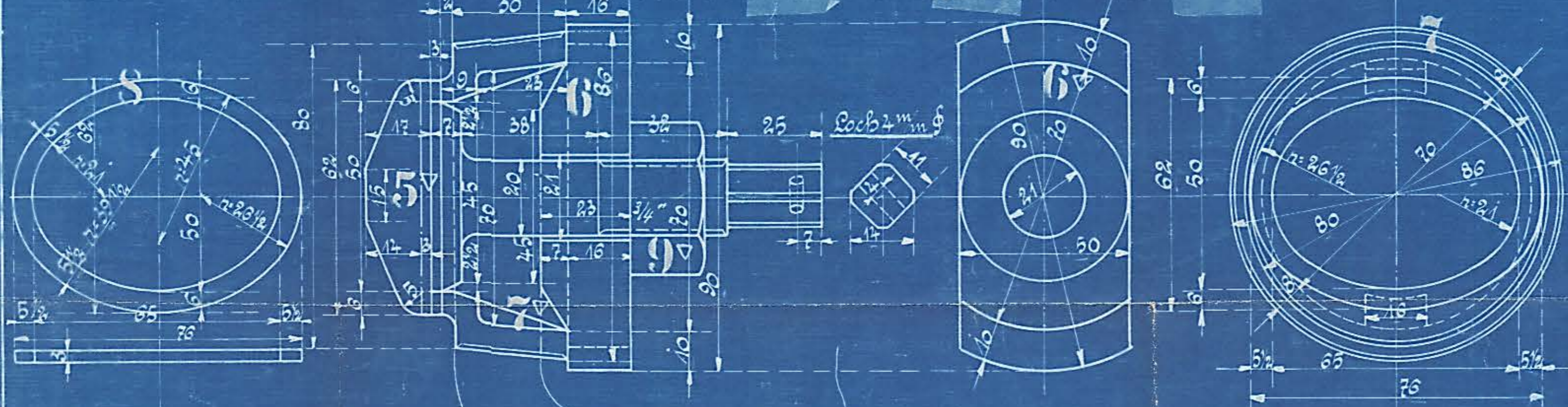


Schnitt A-B.

Waschluge in Feuerkastenecke

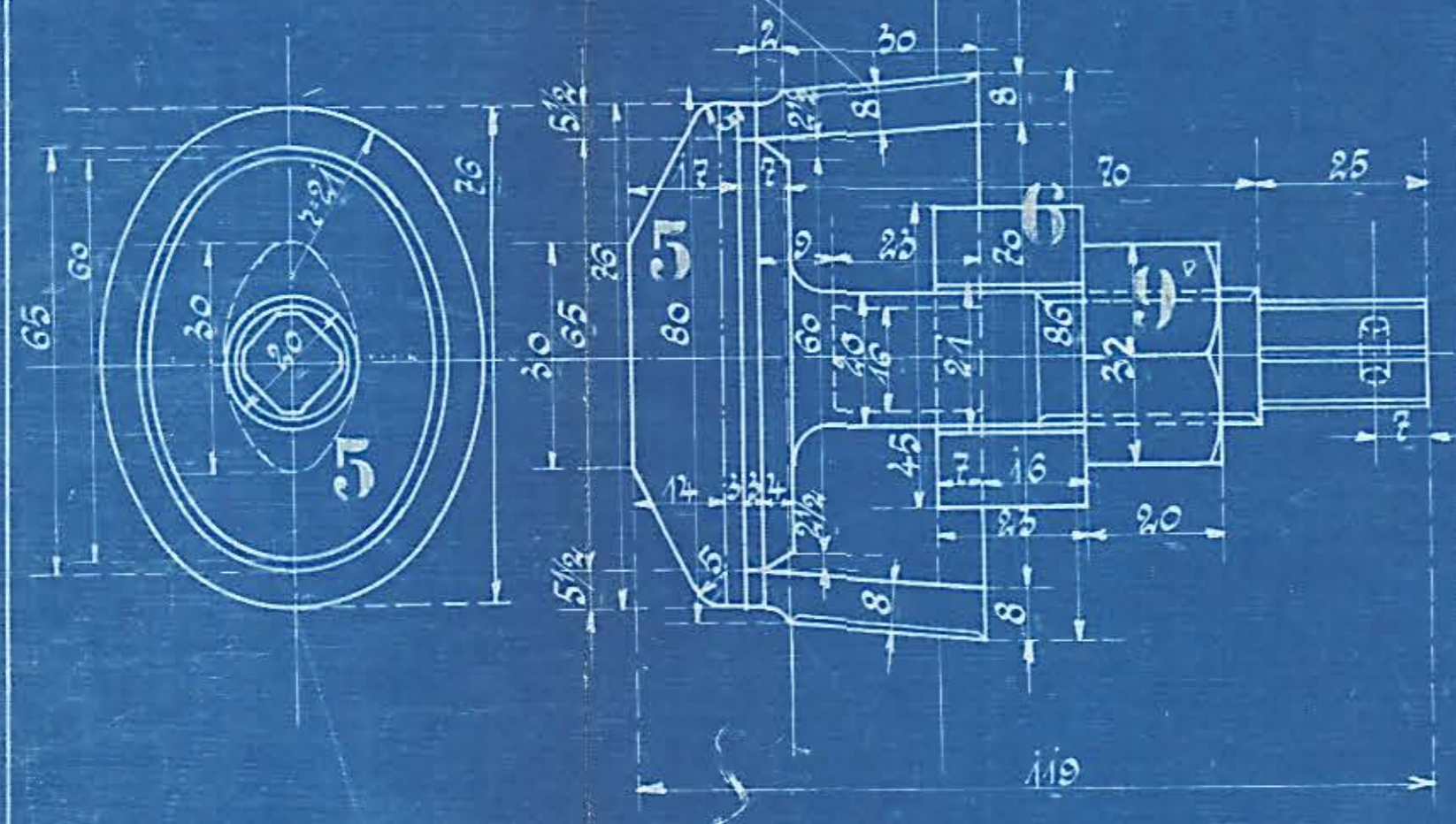


Waschluge in Rauchkammerrohrwand



Der in das Bereich d Luken-
futters kommende Dichtkopf-
muß versenkt werden.

Gen. 10 Gänge auf 1 1/2 engl.
1,63 mm Gangtiefe



Ausführung für eine Lokomotive.				Materialbestellung für 1 Lok.		Fertig Gewicht	
Stück zahl	Benennung	Nummer	Material	Werkstatt	Zeichen Pos.	Dimensionen und Modellzeichen	kg.
4	Lukenpilz	1	St 34.11			Wozak 152.1	
4	Lukenbügel	2	St 34.21			" 152.2	
4	Lukenfutter	3	Rg 5			" 153.1 A	
4	Scheibe	4	Blei			" 153.1 C	
4	Lukenpilz	5	St 34.11			" 152.4	
4	Lukenbügel	6	St 34.11			" 152.5	
4	Lukenfutter	7	Rg 5			" 153.2 A	
4	Scheibe	8	Blei			" 153.2 C	
4	Mutter	9	St 38.13			" 196 D	
4	Mutters	10	St 38.13			" 196 D	

HENSCHEL & SOHN
CASSEL

2.5.23.47

Gut für folgende Lokomotiven:

Waschlugen m. Pilzen.

80/86 106/113

1-C-H-T-Lok
für Horsens-Bahnen
21254/58

N3.34 B.2