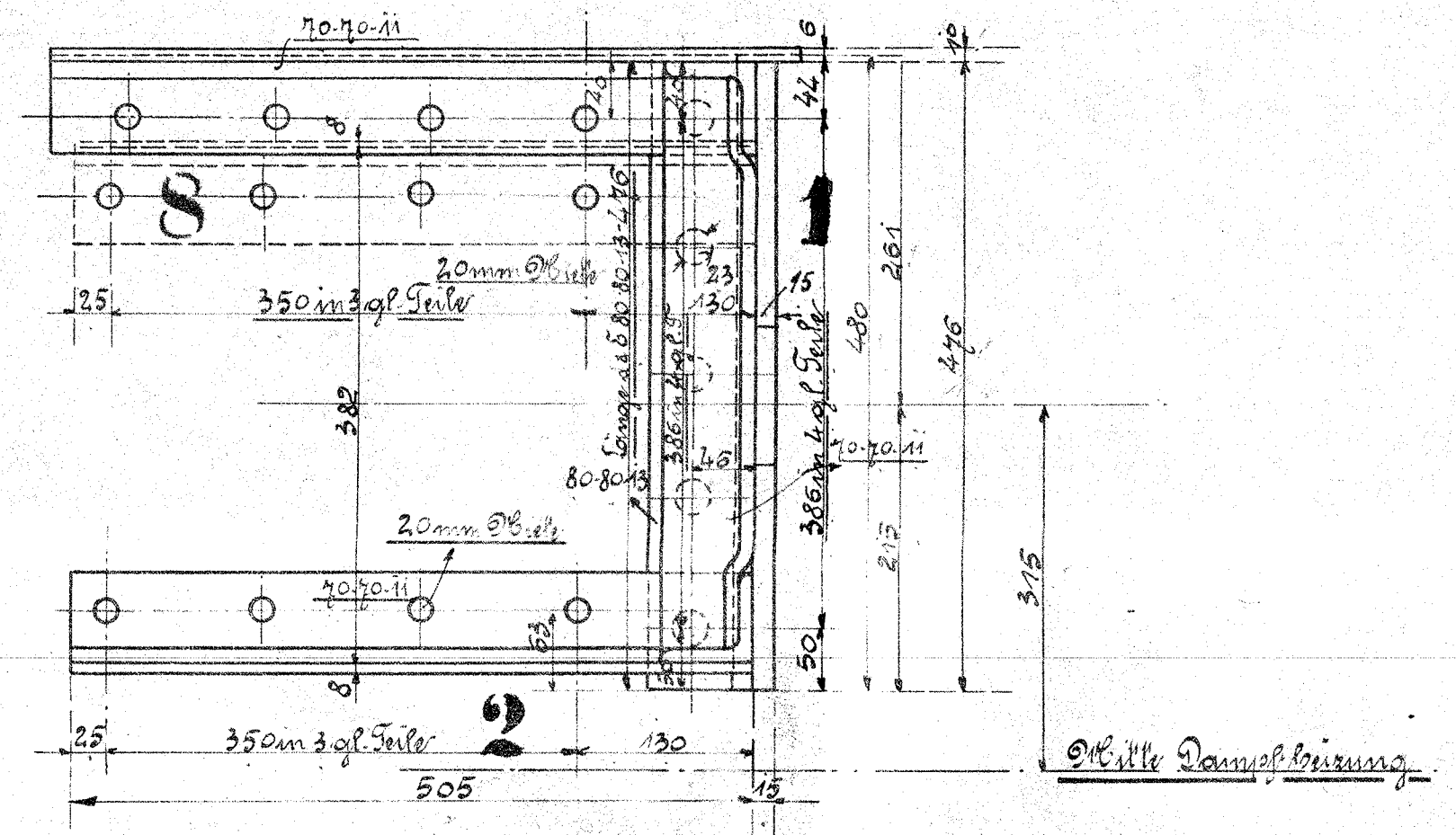
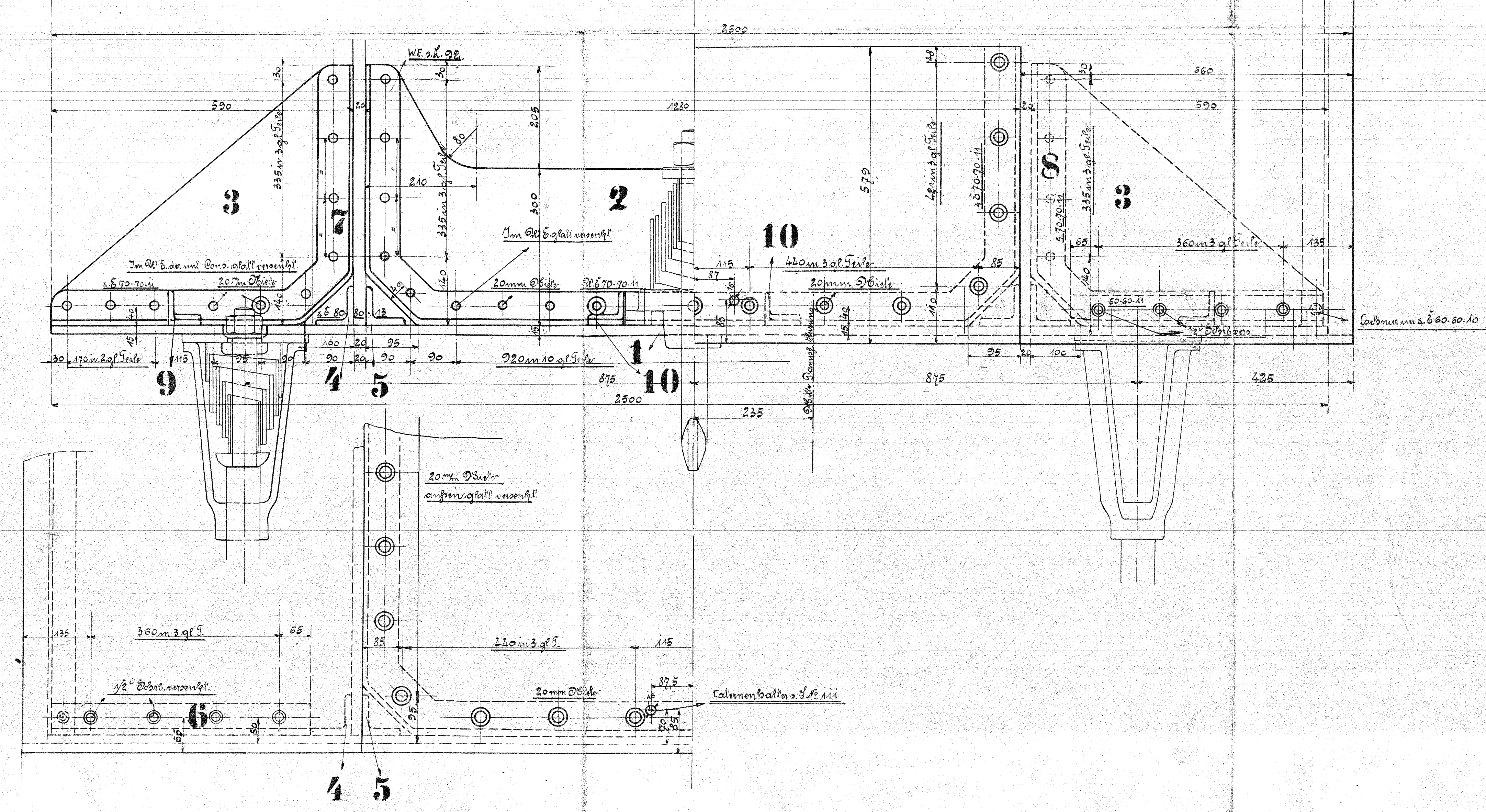


20. Gebrauchten 20mm Ø zur Befestigung des Druckbolzens



Ø 110mm 11



Ausführung für eine Lokomotive				Material-Bestellung für eine Lokomotive		Fertig Gewicht
Stückzahl	Benennung	Nummer	Material	Werkst.	Zeichn. und Modellzeichen	kg.
1	Scheibenbolzen	1	St. 5			
1	Scheibenbolzen	2	"			
2	"	"	"			
2	Ø 100-110 1. d. 10mm 1. Ring	3	"			
2	"	"	"			
2	Ø 100-110 1. d. 10mm 2. Ring	4	"			
2	Ø 100-110 1. d. 10mm 3. Ring	5	"			
2	Ø 100-110 1. d. 10mm 4. Ring	6	"			
2	Ø 100-110 1. d. 10mm 5. Ring	7	"			
2	Ø 100-110 1. d. 10mm 6. Ring	8	"			
2	Ø 100-110 1. d. 10mm 7. Ring	9	"			
2	Ø 100-110 1. d. 10mm 8. Ring	10	"			

HENSCHEL & SOHN
CASSEL

Vorder-Druckbolzen

Vorder-Druckbolzen
für die Dörring-Lokomotive
für die Dörring-Lokomotive
Fabr.-Nr. 10811-12
Zeichnung Nr. 102