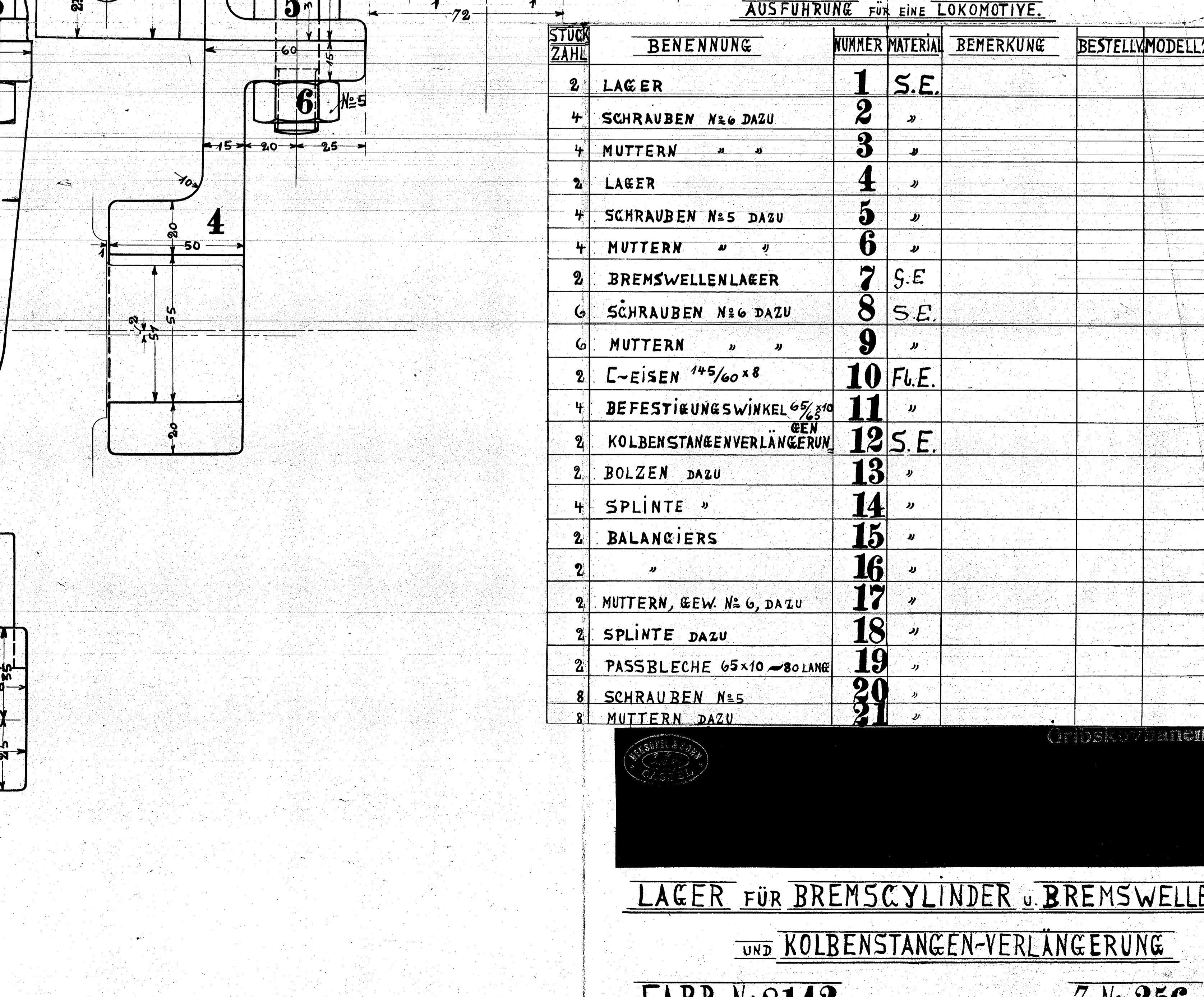
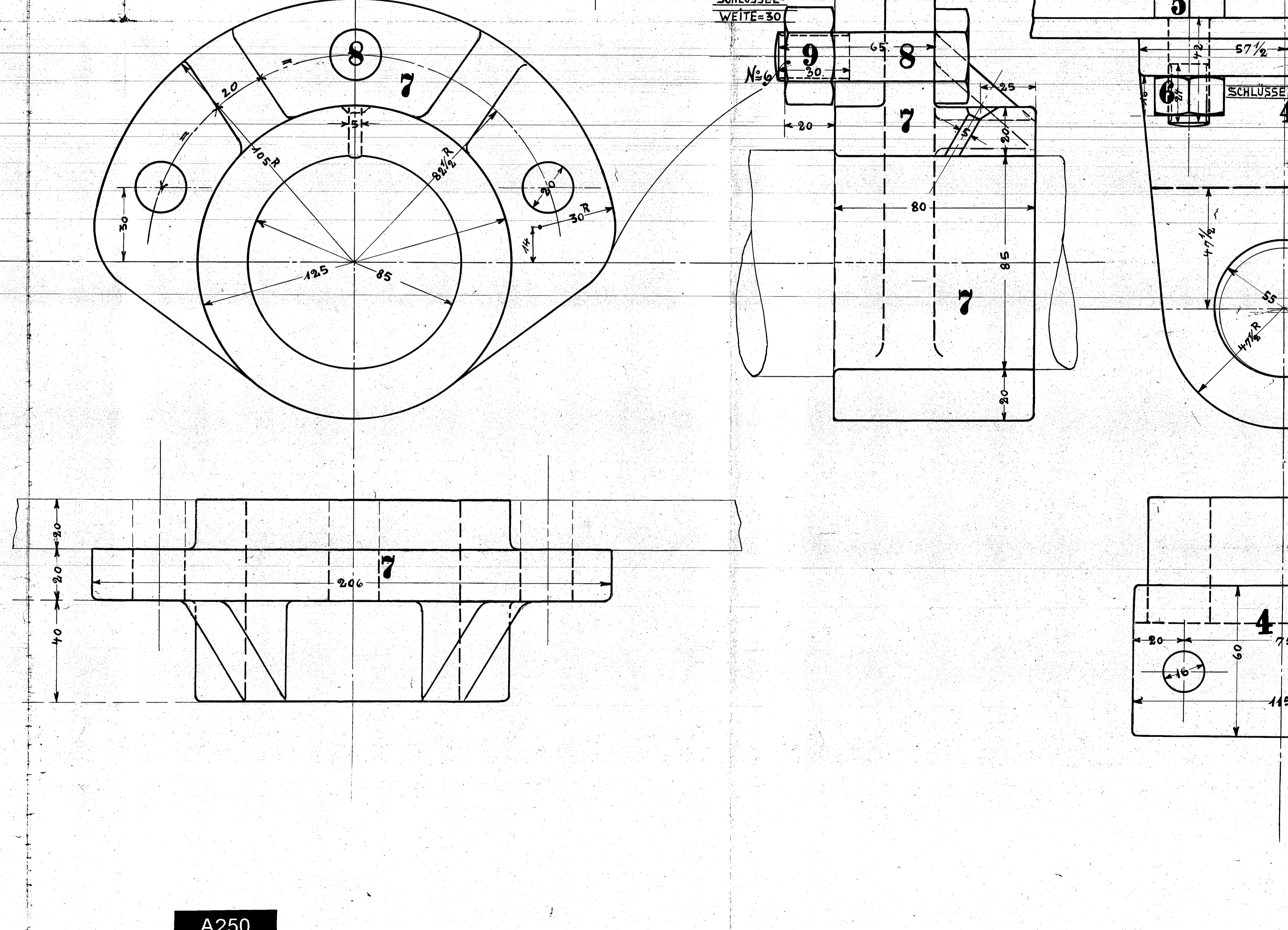
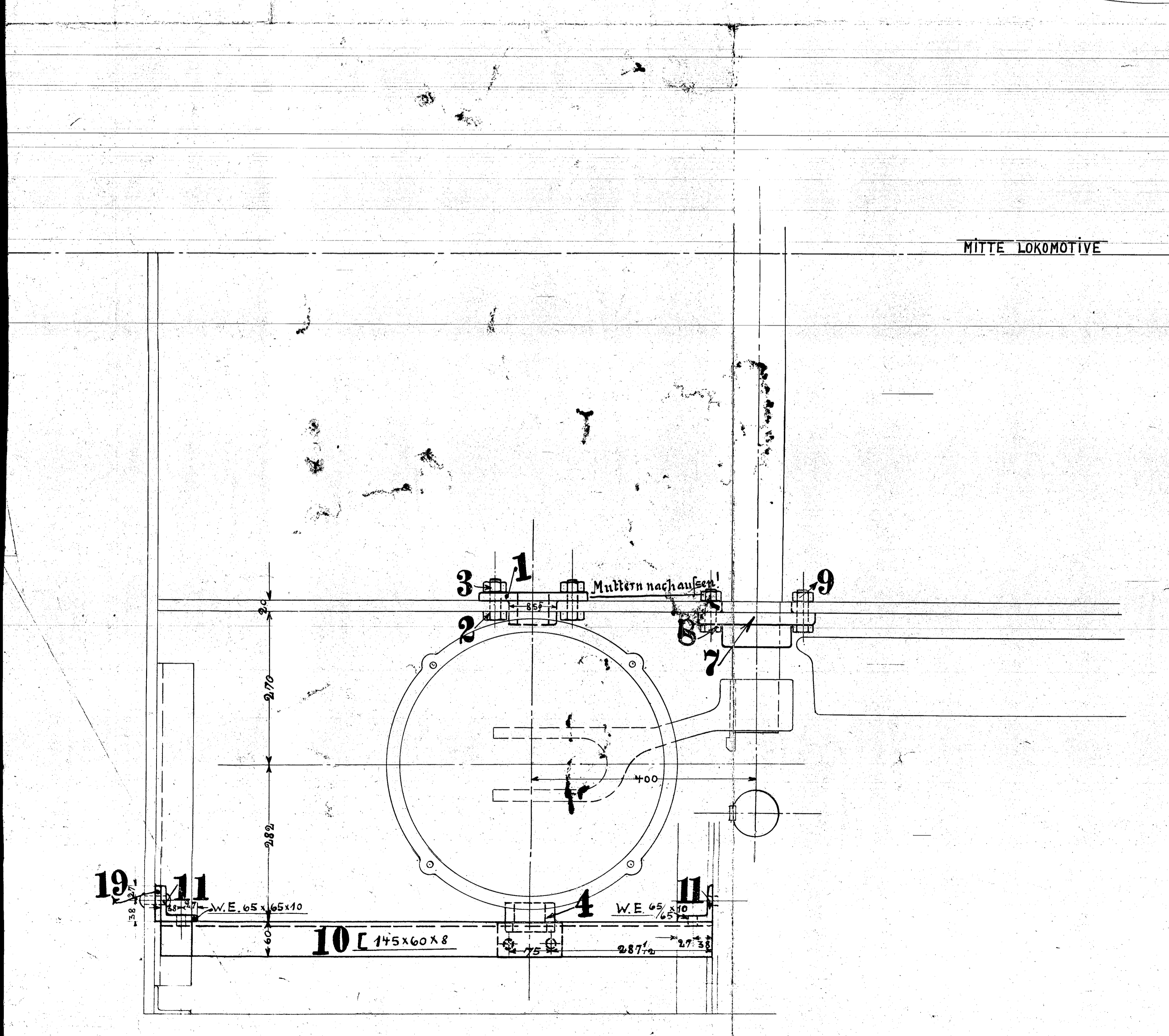
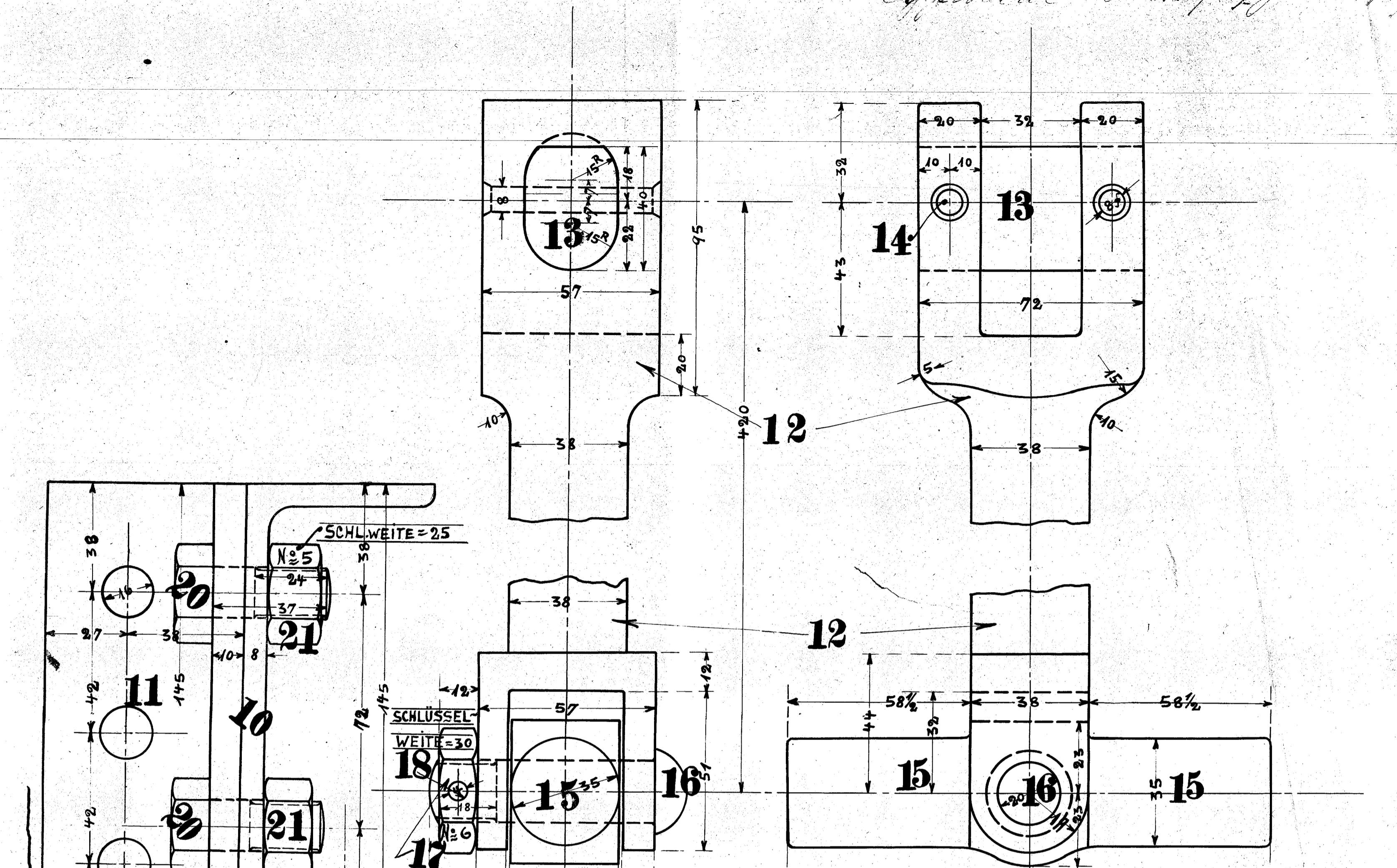
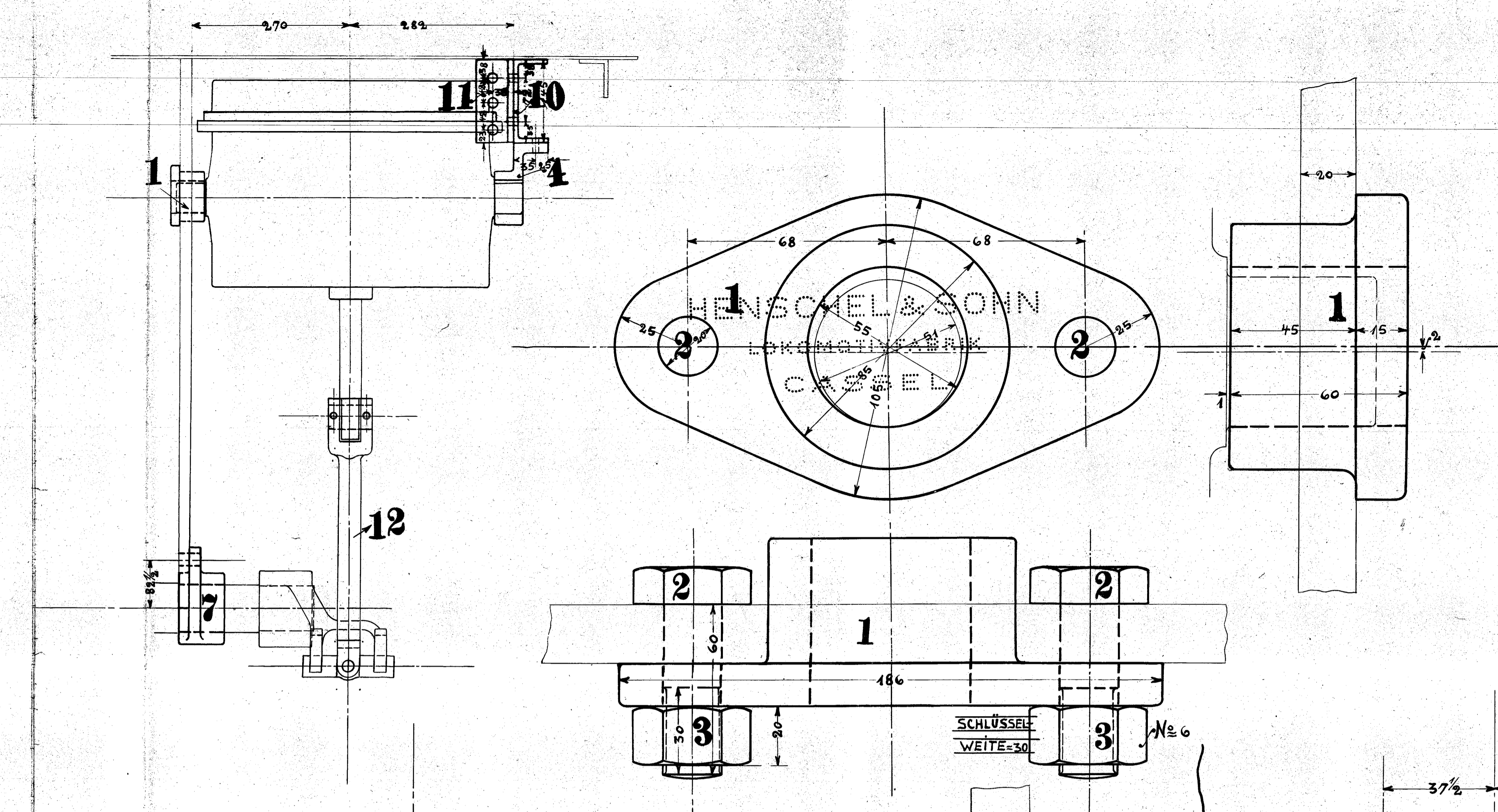
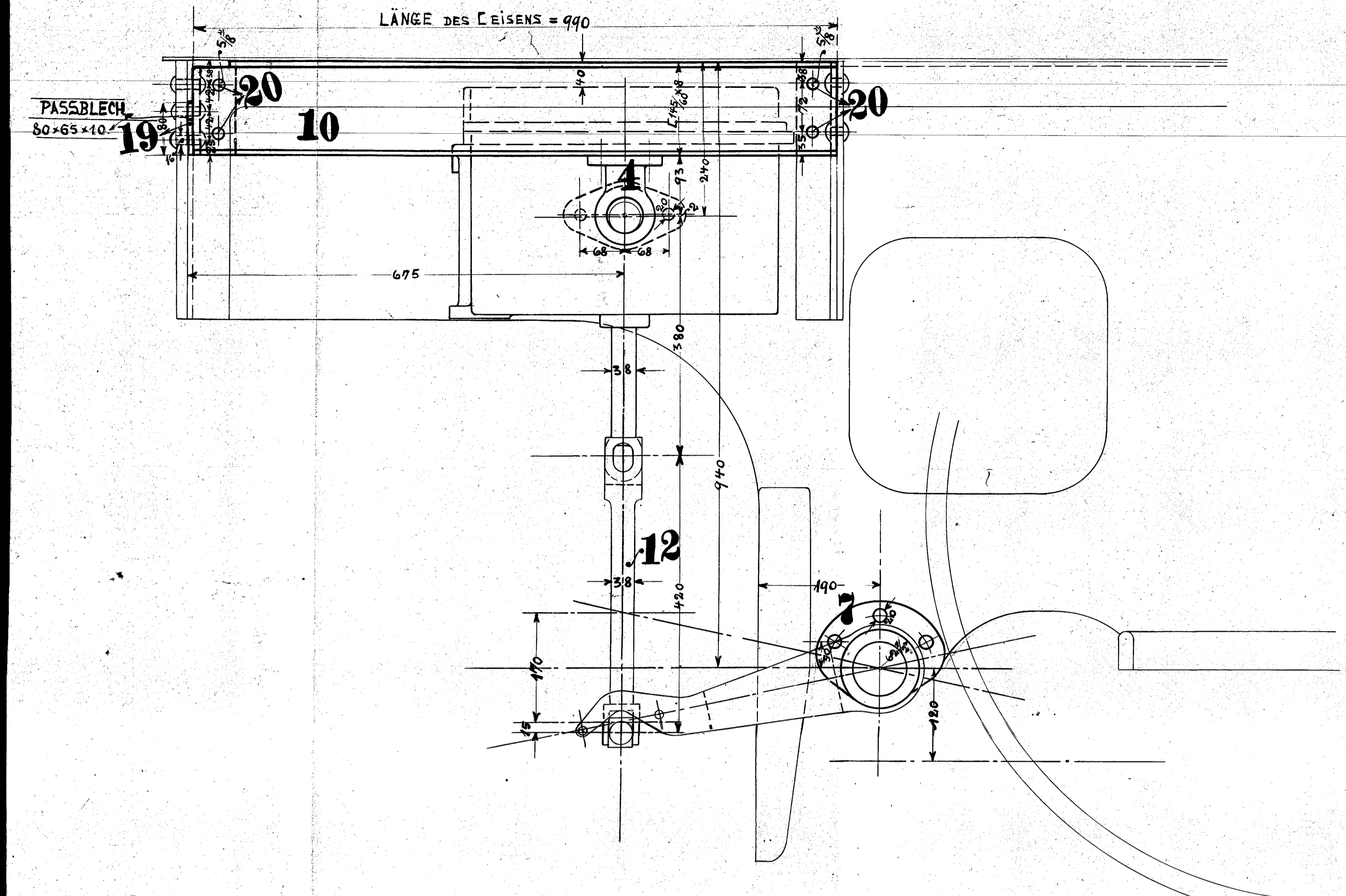


*Spezialarbeit nach Mr. v. G. vom 19. Juni 1911*



STÜCKZAHL	BENENNUNG	NUMMER	MATERIAL	BEMERKUNG	BESTELLMODELL
2	LÄGER	1	S.E.		
4	SCHRAUBEN N <sup>o</sup> 2 DAZU	2	"		
4	MUTTERN " " "	3	"		
2	LÄGER	4	"		
4	SCHRAUBEN N <sup>o</sup> 5 DAZU	5	"		
4	MUTTERN " " "	6	"		
2	BREMSWELLENLÄGER	7	S.E.		
6	SCHRAUBEN N <sup>o</sup> 6 DAZU	8	S.E.		
6	MUTTERN " " "	9	"		
2	C-EISEN 145/60x8	10	Fl.E.		
4	BEFESTIGUNGSWINKEL 65/30	11	"		
2	KOLBENSTANGENVERLÄNGERUNGEN	12	S.E.		
2	BOLZEN DAZU	13	"		
4	SPLINTE "	14	"		
2	BALANCIERS	15	"		
2	"	16	"		
2	MUTTERN, GEW. N <sup>o</sup> 6, DAZU	17	"		
2	SPLINTE DAZU	18	"		
2	PASSBLECHE 65x10-80 LÄNGE	19	"		
8	SCHRAUBEN N <sup>o</sup> 5	20	"		
8	MUTTERN DAZU	21	"		

**LÄGER FÜR BREMSCYLINDER u. BREMSWELLE  
UND KOLBENSTANGEN-VERLÄNGERUNG**  
FABR. N<sup>o</sup> 8142 Z. N<sup>o</sup> 256