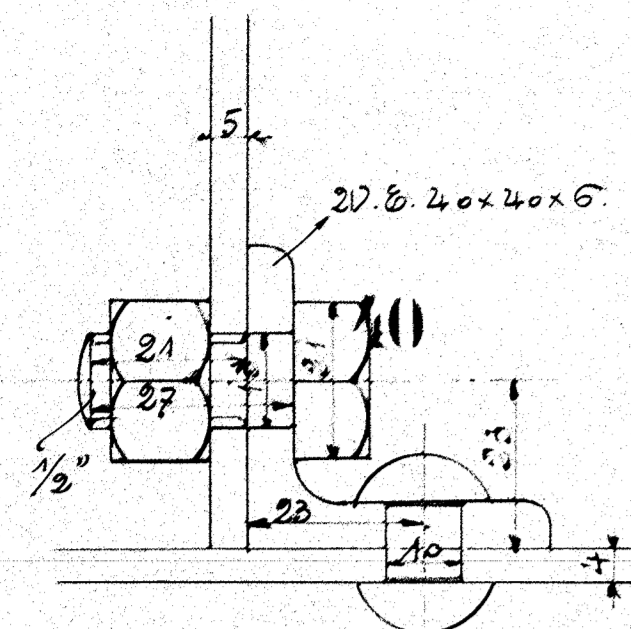
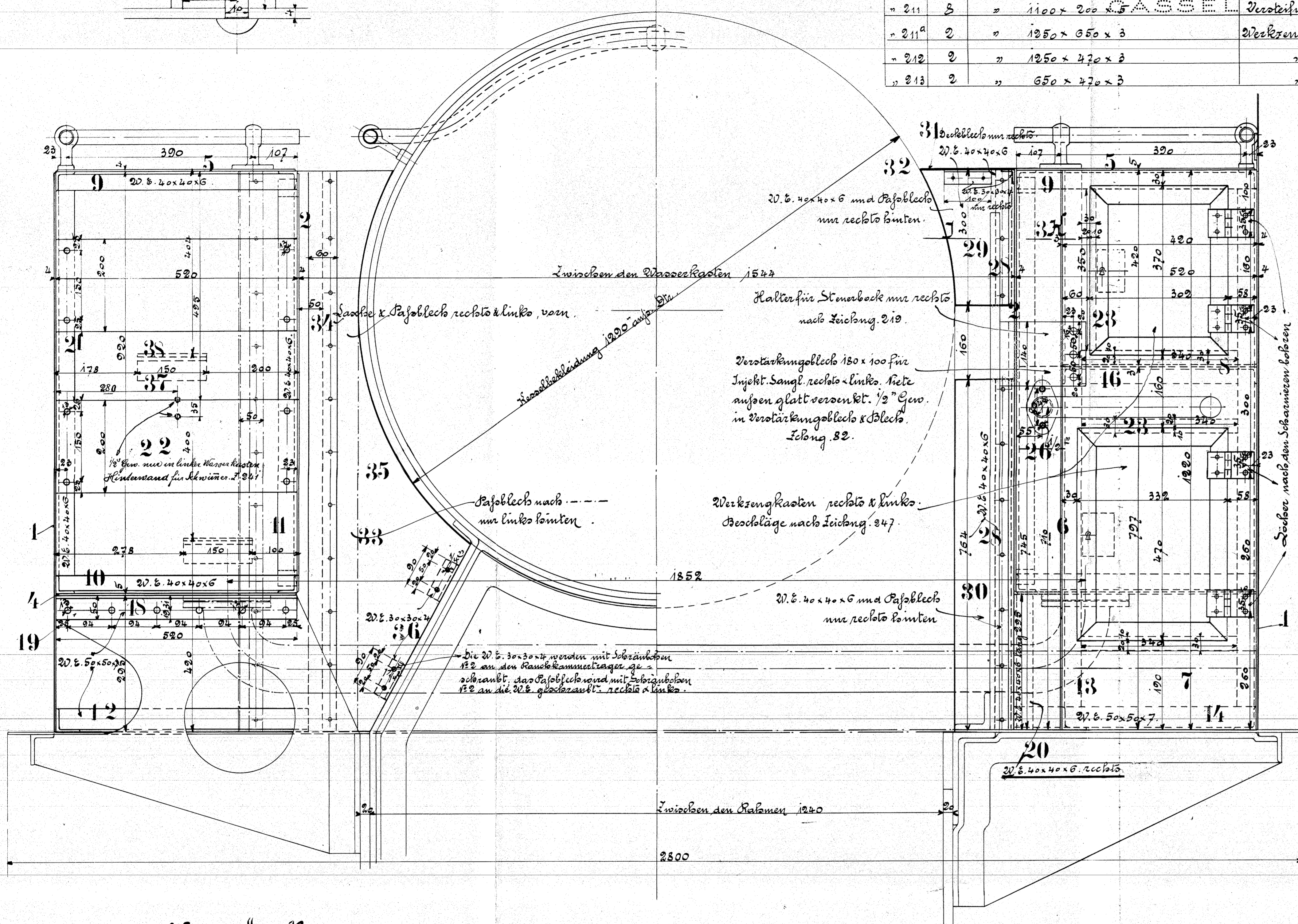


Schnitt G-H.



Materialbestellung für Lokomotive.

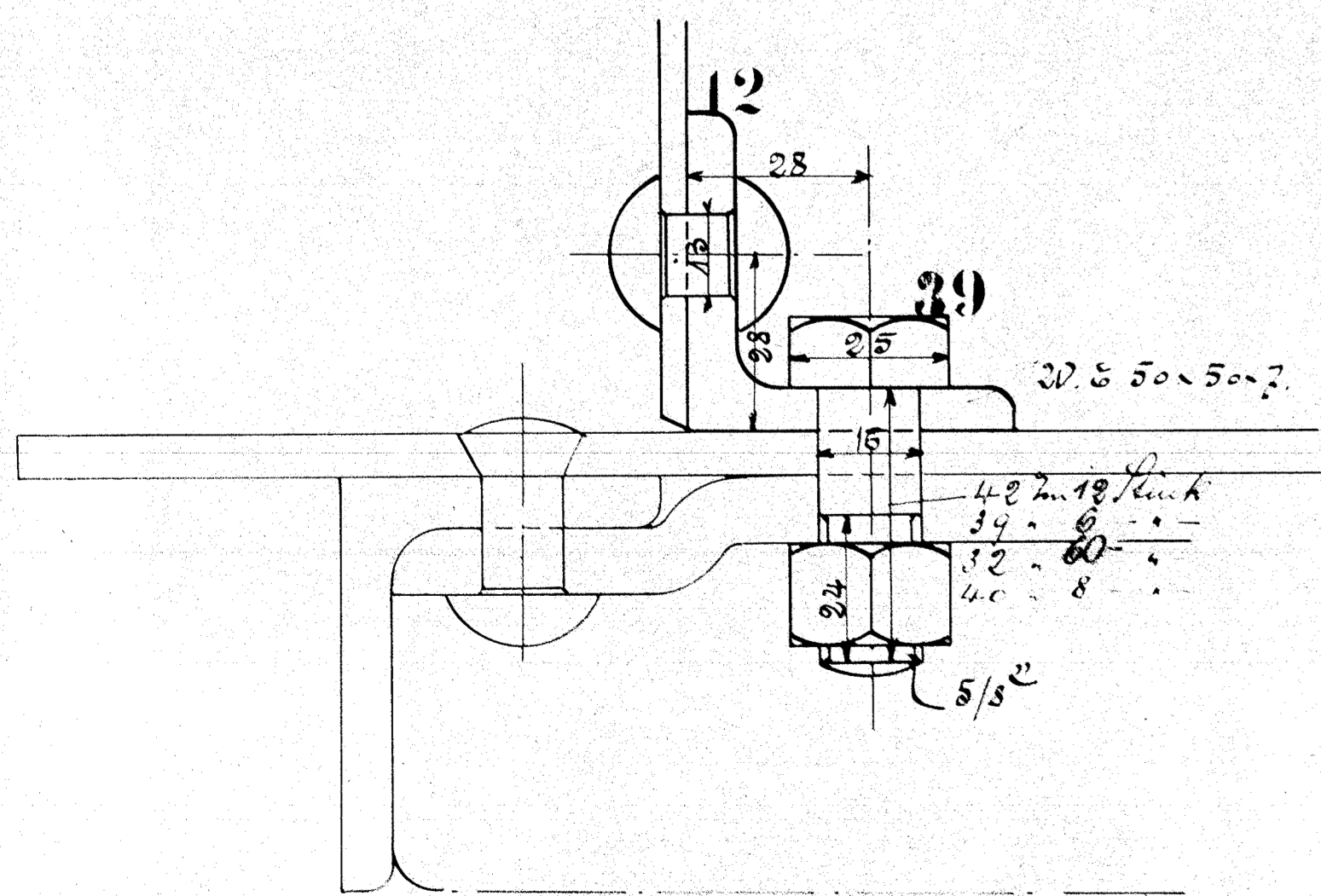
Stück	Material	Abmessung	Verwendung
190	Bleche	6900 x 1200 x 4	Wasserkasten - Außenwände
192	"	4650 x 1250 x 4	" - Innenwände
207	"	1250 x 520 x 5	" - Hinterwände
194	"	4650 x 520 x 5	" - Boden
197	"	5250 x 550 x 4	" - Decken
211	"	1100 x 200 x 5	Verstärkungen
211 ^a	"	1250 x 650 x 3	Werkzeugkasten - Seitenwände
212	"	1250 x 470 x 3	" - Hinterwände
213	"	650 x 470 x 3	" - Boden



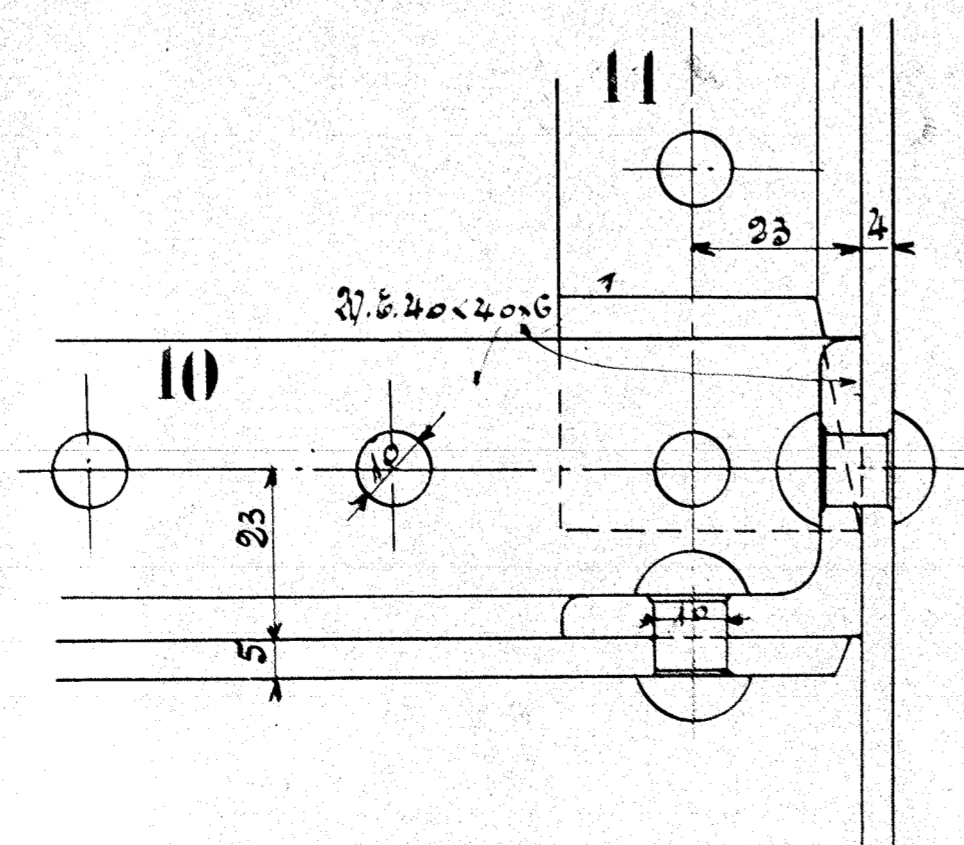
Ansicht für eine Lokomotive.

Stück	Benennung	Stück	Material	Bemerkung	Best. ver.	Mod. Zeich.
2	Wasserkastenaußenwände	1	Fl. E.		p. 190.	
2	" Innenwände	2	"		" 192.	
2	" Hinterwände	3	"		" 207.	
2	" Boden	4	"		" 194.	
2	" Decken	5	"		" 197.	
2	Werkzeugkastenaußenwände	6	"		" 211 ^a .	
2	" Hinterwände	7	"		" 212.	
2	" Freischwebboden	8	"		" 213.	
2	obere Winkel	9	"			
2	untere Winkel	10	"			
6	Eckwinkel	11	"			
2	untere Befestigungswinkel	12	"			
8	Eckwinkel	13	"			
6	untere Befestigungswinkel	14	"			
6	obere Winkel	15	"			
8	Winkel an d. Zwischenboden	16	"			
2	Winkel	17	"			
4	Winkel	18	"			
4	Papbleche	19	"			
1	Winkel nur rechts hinten	20	"			
16	Verstärkungswinkel	21	"			
16	Verstärkungsbleche	22	"		f. 211.	
6	Anschlagbleche, versch. lang	23	"			
2	Verstärkungsbleche, Kanalarungen	24	"			
2	" Injekt. Träger	25	"			
2	" Saugblech	26	"			
2	Flansch für Verbindungsrohr	27	"			
2	Winkel, versch. lang, rechts hinten	28	"			
1	Papblech	29	"			
1	Papblech	30	"			
1	Deckblech	31	"			
3	Winkel	32	"			
1	Papblech links	33	"			
2	Sackchen, rechts links vorn	34	"			
2	Papbleche	35	"			
4	Winkel	36	"			
4	Winkel	37	"			
4	Riffelbleche	38	"			
42	Schrauben hinten, versch. lg.	39	"			
86	"	40	"			
24	"	41	"			
70	Schrauben No 2.	42	"			
2	Verstärkungsplatten, versch. lang	43	"			

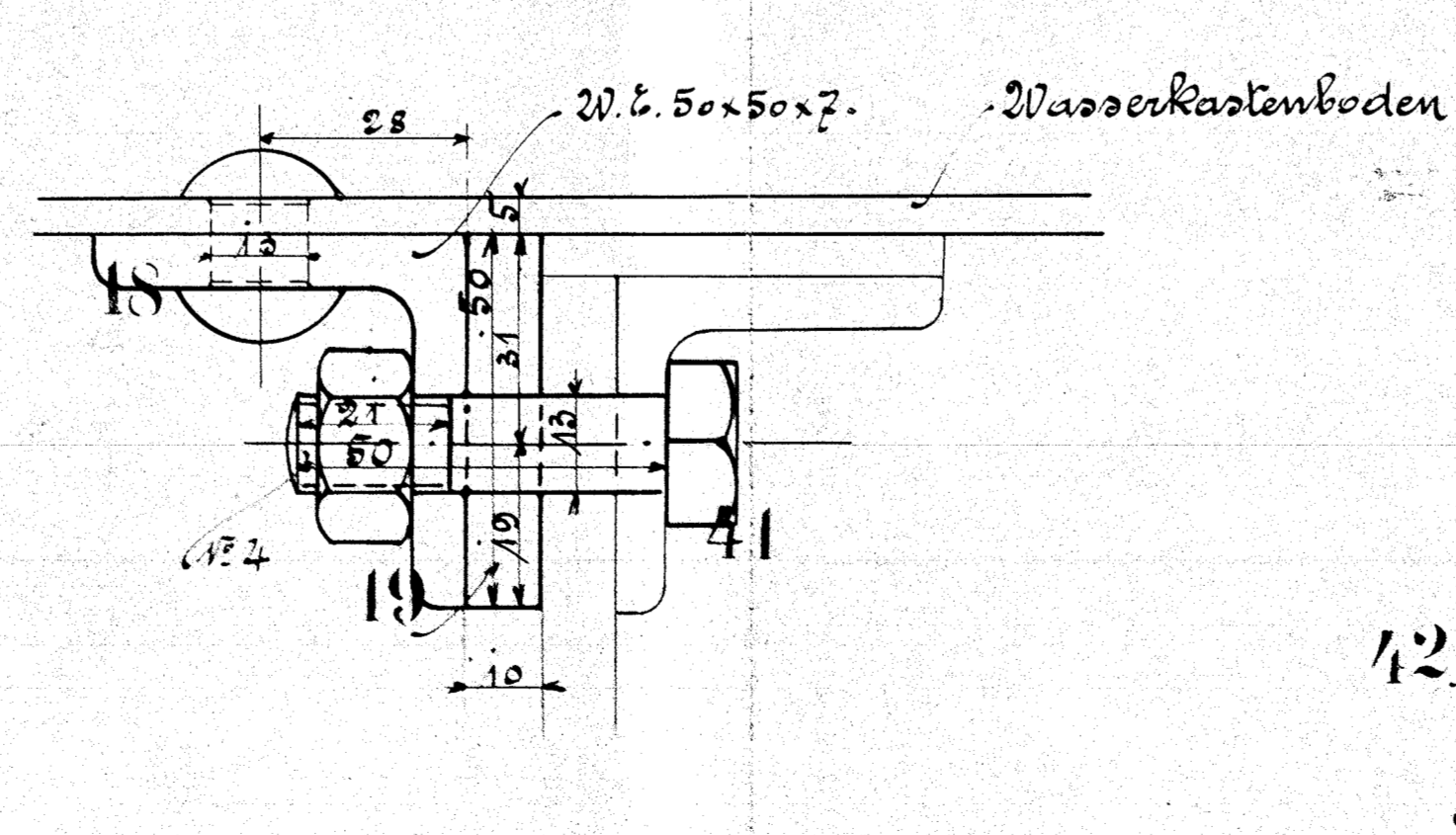
Schnitt H-B.



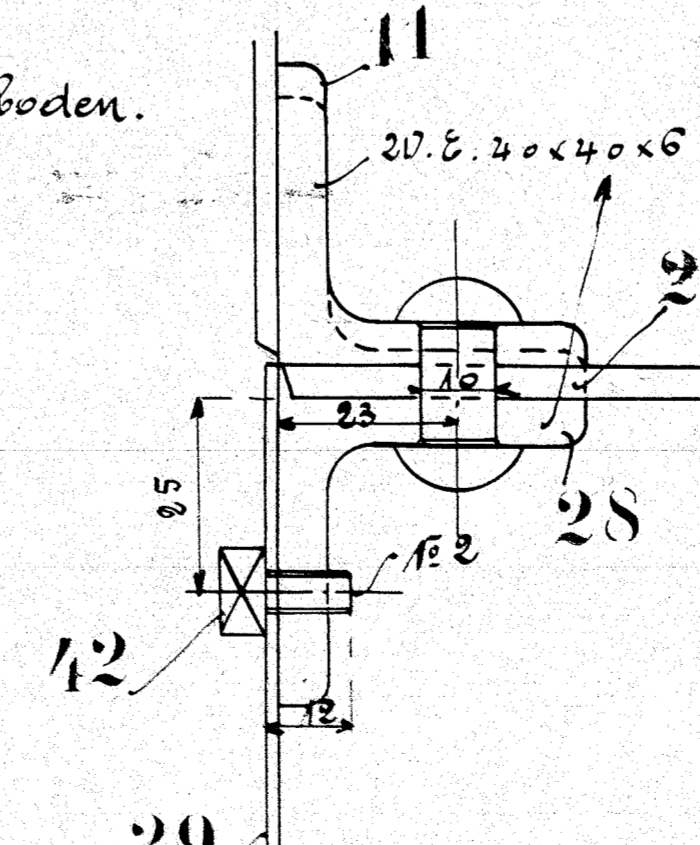
Schnitt C-D.



Schnitt E-F.



Schnitt J-K.



Querschnitte zu den Wasserkasten.

Zeichnung. 225 2.