

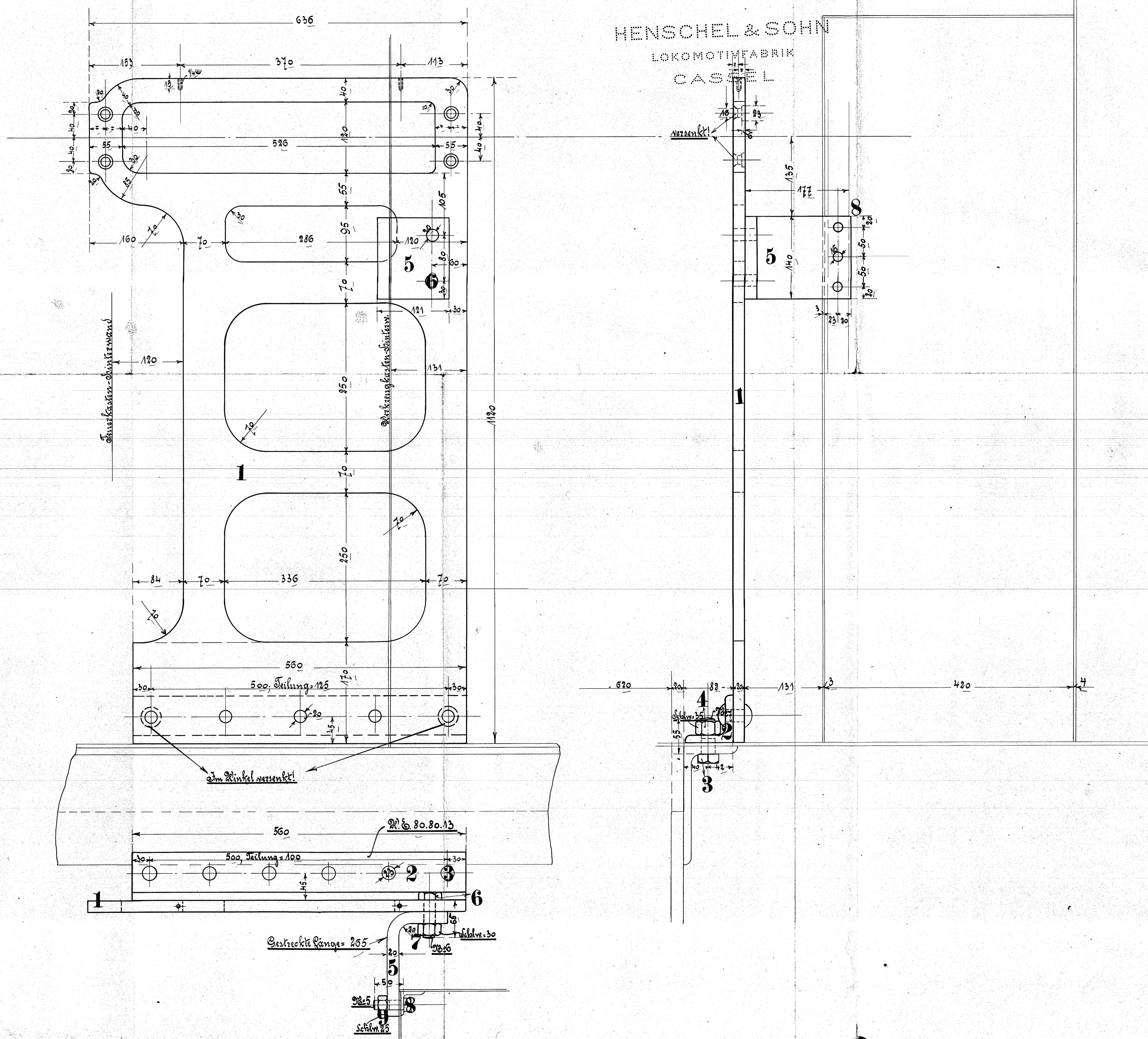
Approbation, am 10. April 1901.

Ausführung für 1 Lokomotive.

Stückzahl	Benennung	№	Material	Bemerkung	Bestell- merk	Modell- zeichen
1	Steuerbock	1	St. E.			
1	Winkel	2	Sto.			
6	Schrauben №7	3	Sto.			
6	Muttern dazu	4	Sto.			
1	Stütze	5	Sto.			
2	Schrauben №6	6	Sto.			
2	Muttern dazu	7	Sto.			
3	Schrauben №5	8	Sto.			
3	Muttern dazu	9	Sto.			

Materialbestellung.

1 Stück Blech 1150 x 650 x 20 zum Steuerbock.



Gribskovbanen

Steuerbock.

Zeichnung № 210.