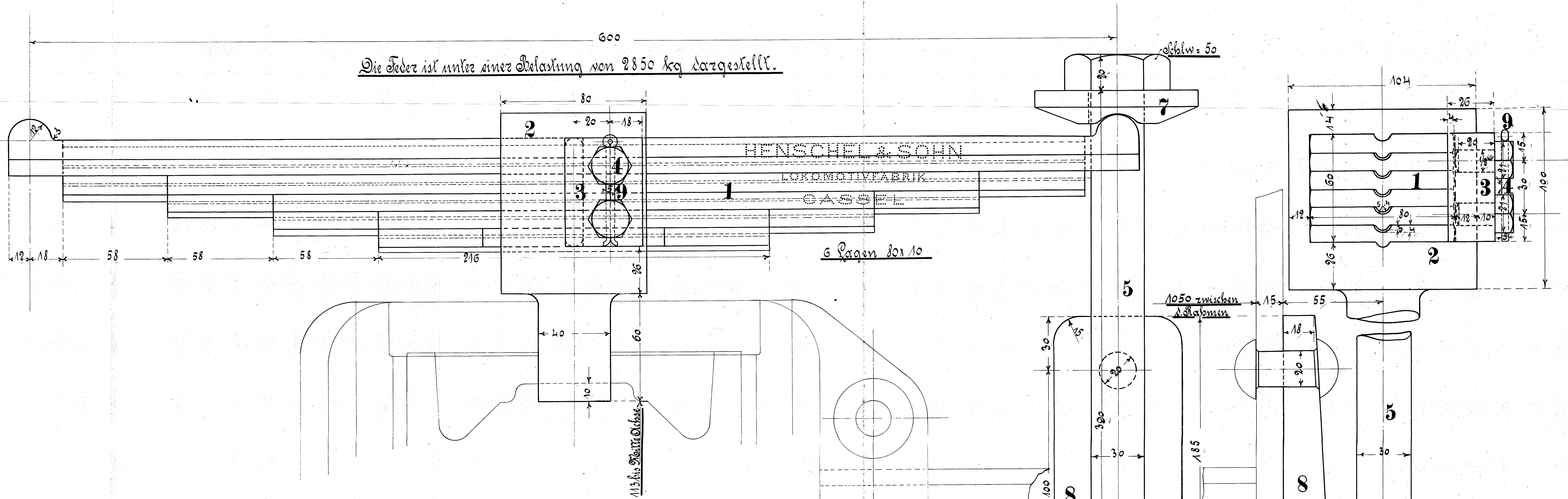
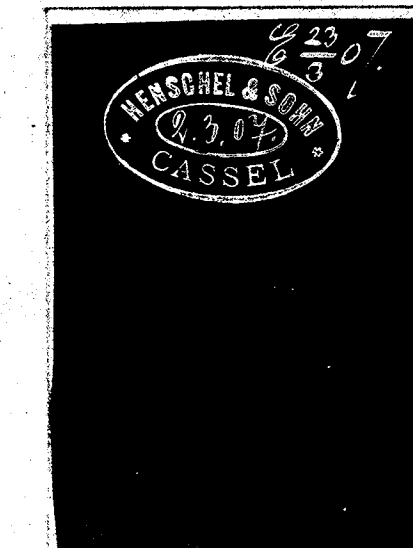
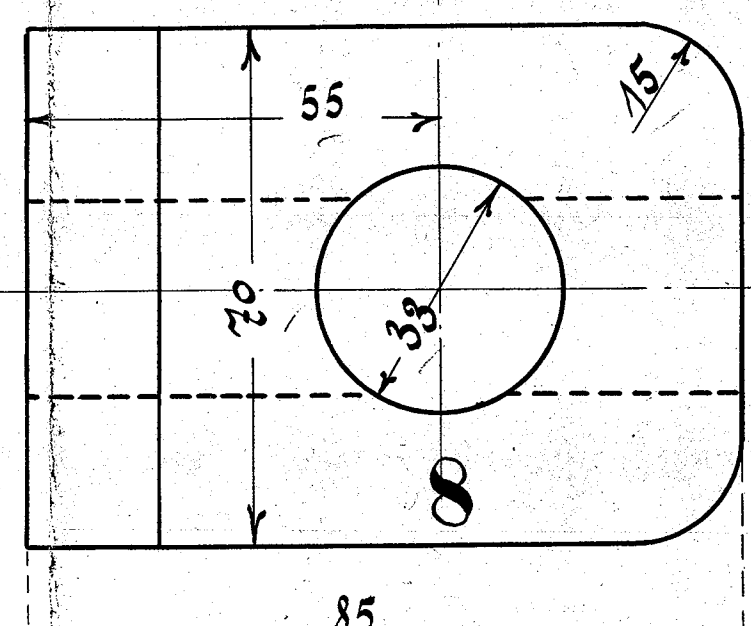
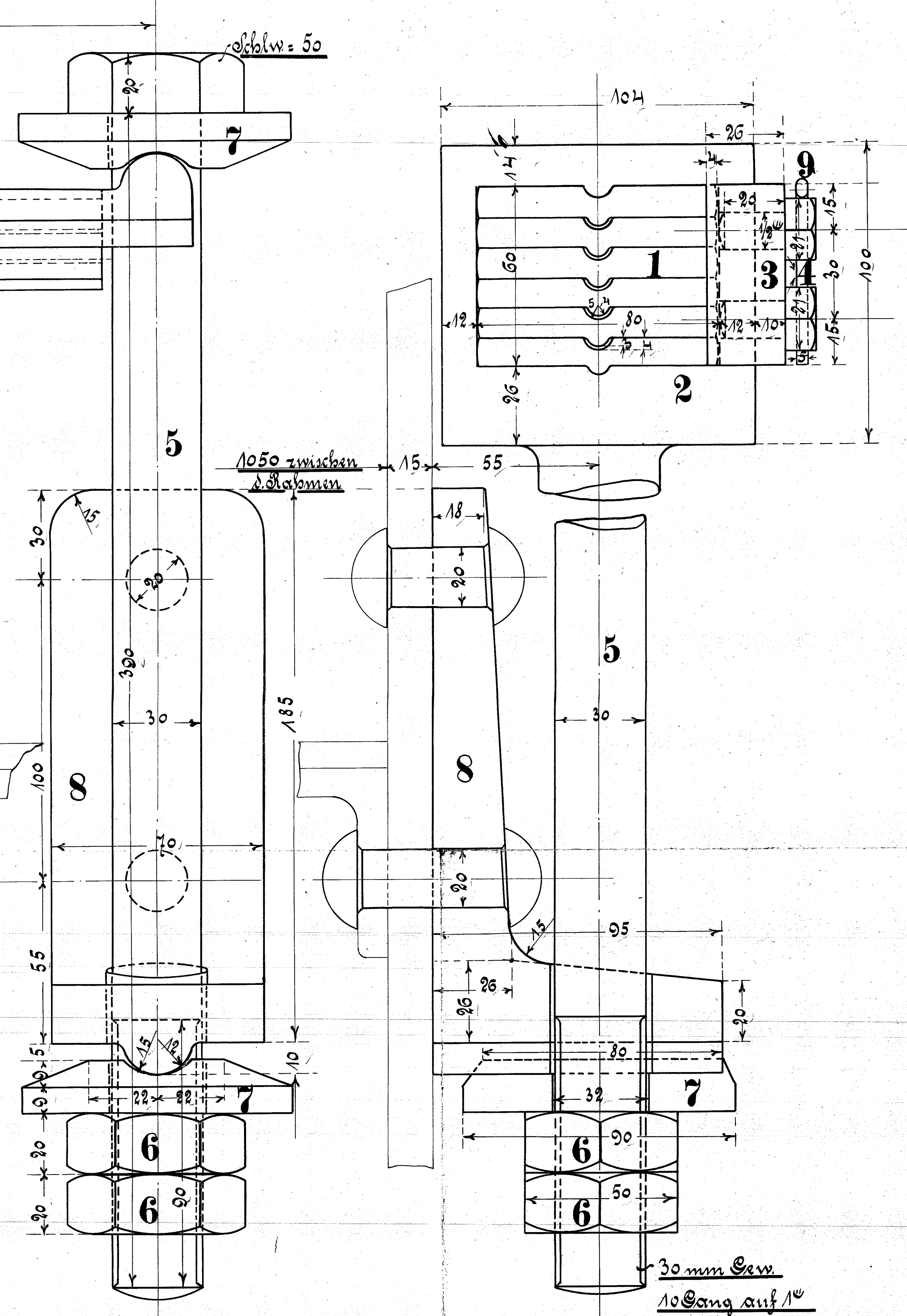
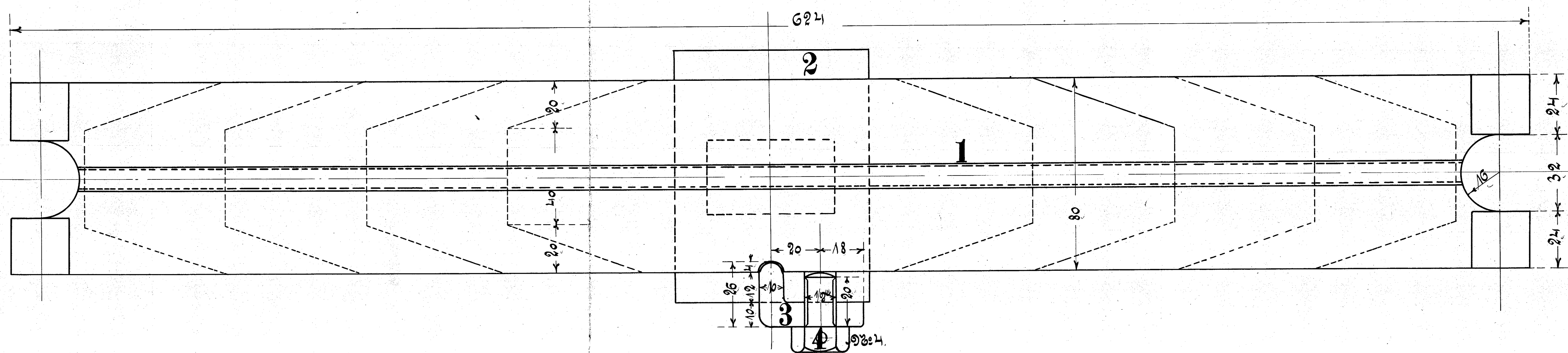


Die Feder ist unter einer Belastung von 2850 kg dargestellt.



Ausführung für eine Locomotive.

Stückzahl	Benennung	Nr.	Material	Bemerkung	Herstell.-zeichnung	Modell.-zeichnen.
4	Tragfedern	1	F. St.			
4	Federbunde	2	A. E.			
4	Sicherungen	3	St.			
8	Kopfschrauben	4	St.			
8	Spannschrauben	5	St.			
16	Muttern	6	St.			
16	Sattelscheiben	7	St.			
8	Ballen	8	St.			
4	Splinte	9	St.			



Gribskovbanen

Tragfedern mit Bündeln und Spannschrauben zum Drehgestell.
Zeichnung 93/145.