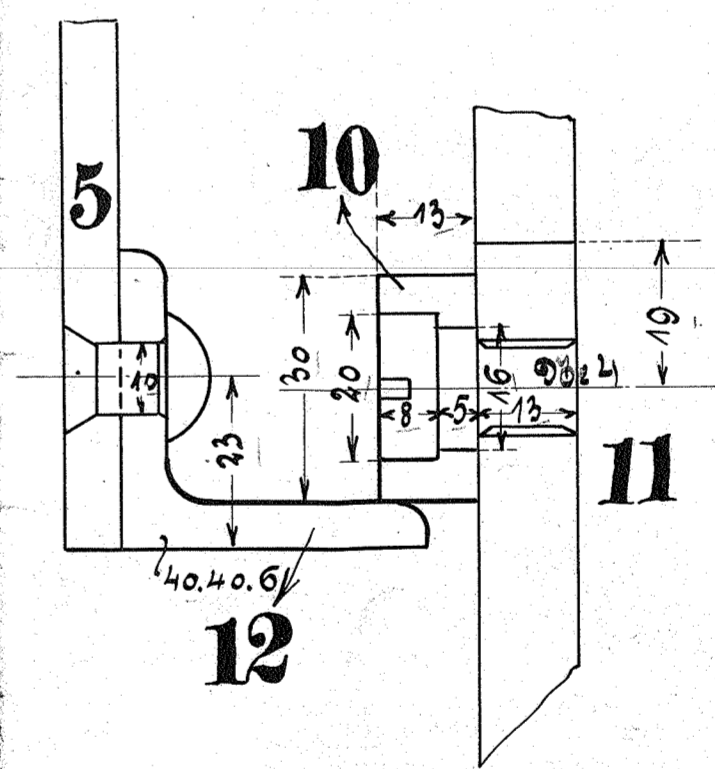
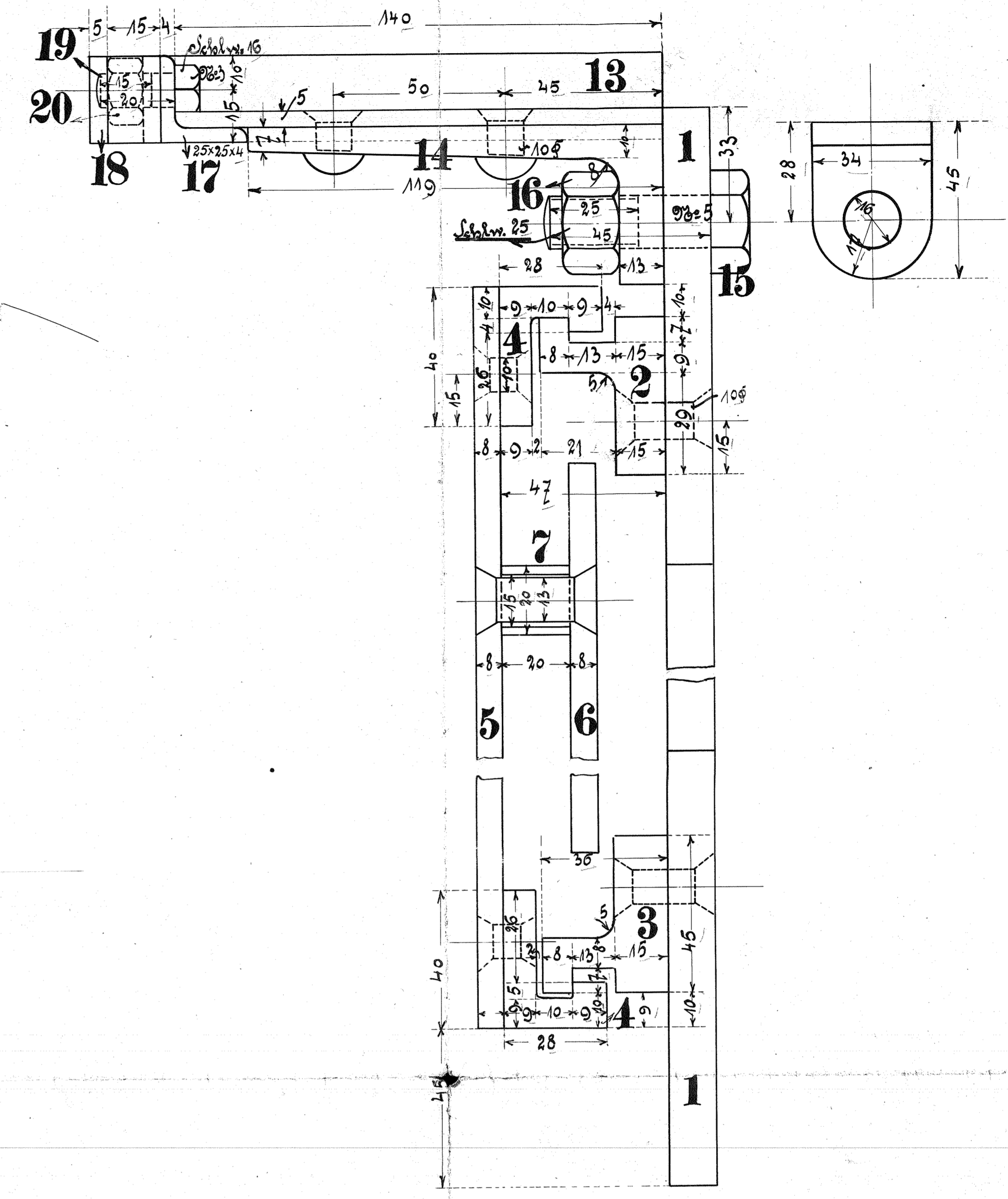
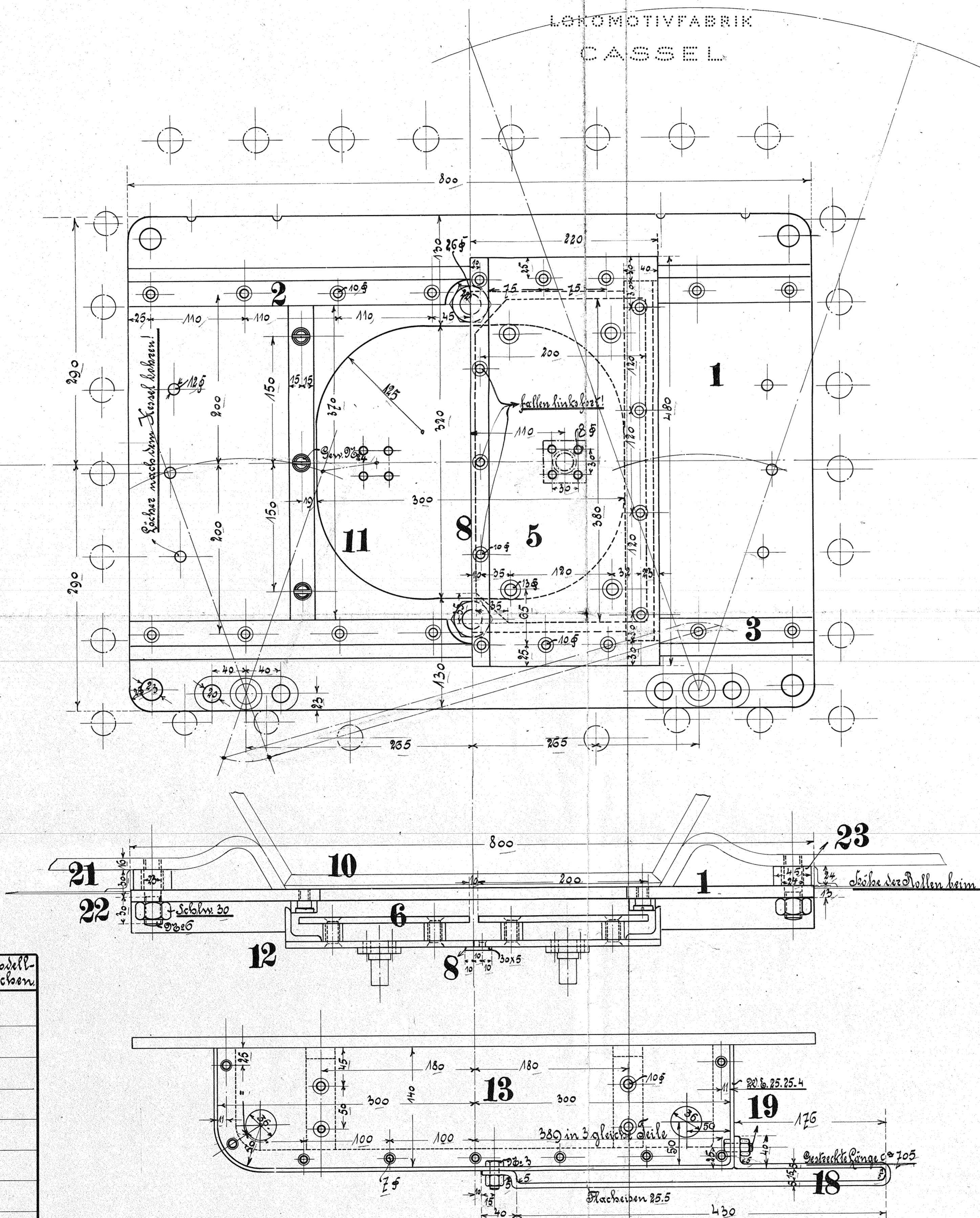
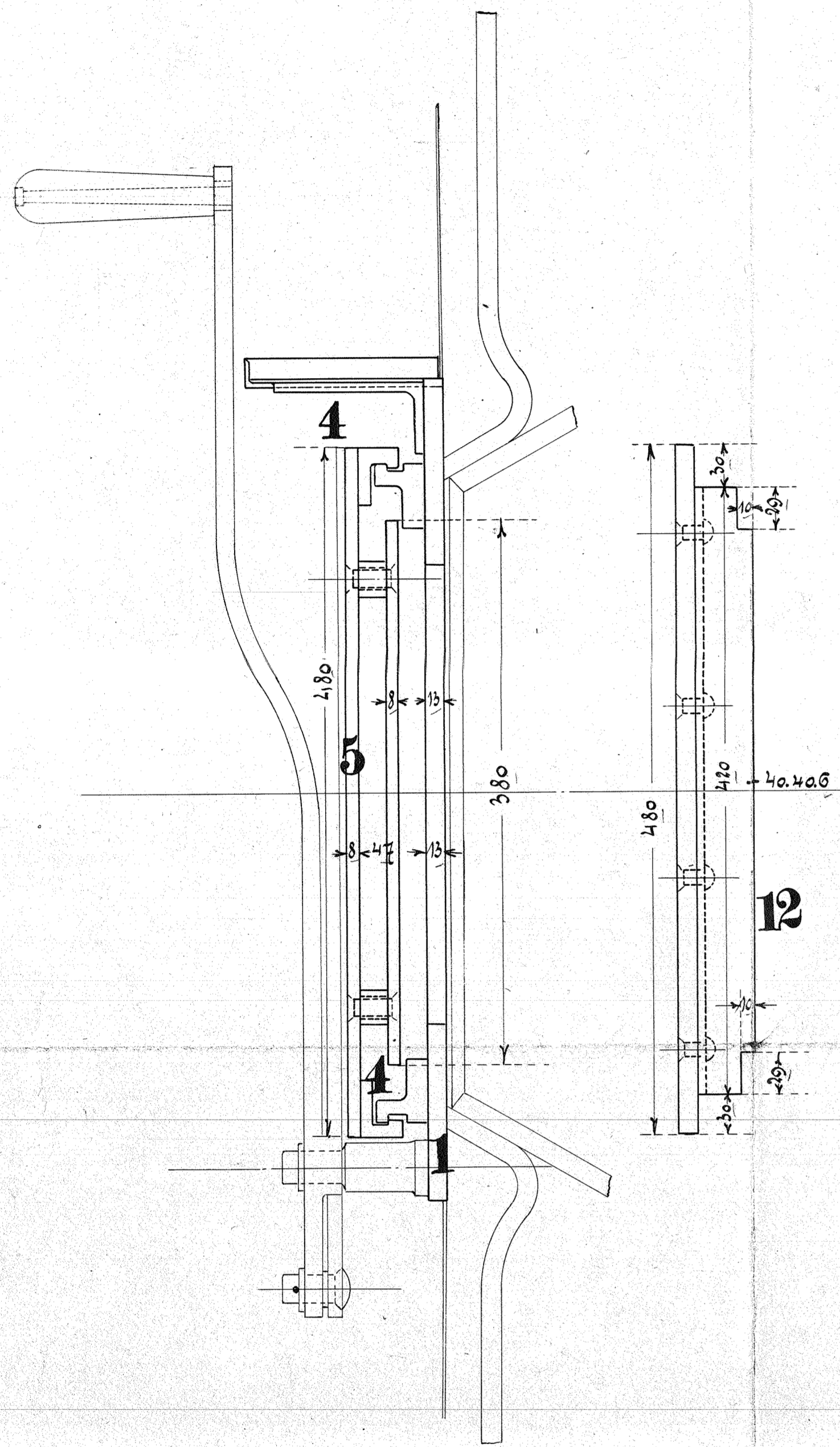


HENSCHEL & SOHN
LOKOMOTIVFABRIK
CASSEL

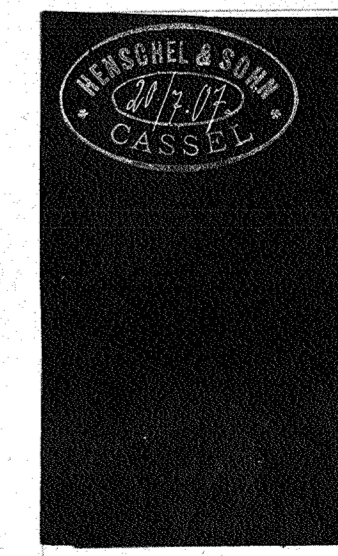


Ausführung für 1 Locomotive.

| Stückzahl | Benennung | N ^o | Material | Bemerkung | Bestell-merk | Modell-zeichnung |
|--------------|------------------------------------|----------------|----------------|-----------|--------------|------------------|
| 1 | Feuertürplatte | 1 | St. E. | | | |
| 1 | Ober Führungsliste | 2 | St. | | | |
| 1 | Untere Führungsliste | 3 | St. | | | |
| 4 | Tragleisten $\frac{1}{2}$ Stück l. | 4 | St. | | | |
| 2 | Feuertüren | 5 | St. | | | |
| 2 | Schoner dazu | 6 | St. | | | |
| 8 | Zwischenrollen | 7 | St. | | | |
| 1 | Schlagliste | 8 | St. | | | |
| 1 | ... | 9 | ... | | | |
| 2 | Anschlagleisten | 10 | St. | | | |
| 6 | Schrauben dazu N ^o 24 | 11 | St. | | | |
| 2 | Winkel | 12 | St. | | | |
| 1 | Schutzblech | 13 | St. | | | |
| 2 | Träger | 14 | St. | | | |
| 2 | Schrauben N ^o 5 | 15 | St. | | | |

| | | | | | | |
|---|----------------------------------|----|--------|--|--|--|
| 2 | Nuttern N ^o 5 | 16 | St. E. | | | |
| 1 | Einfachwinkel | 17 | St. | | | |
| 1 | Führungsbügel | 18 | St. | | | |
| 2 | Schrauben N ^o 3 | 19 | St. | | | |
| 2 | Nuttern dazu | 20 | St. | | | |
| 4 | Stiftschrauben N ^o 16 | 21 | St. | | | |
| 4 | Nuttern | 22 | St. | | | |
| 4 | Zwischenrollen | 23 | St. | | | |

Schmiedeteile nach Zeichnung N^o 20 A.



Feuertür.

Zeichnung N^o 20.