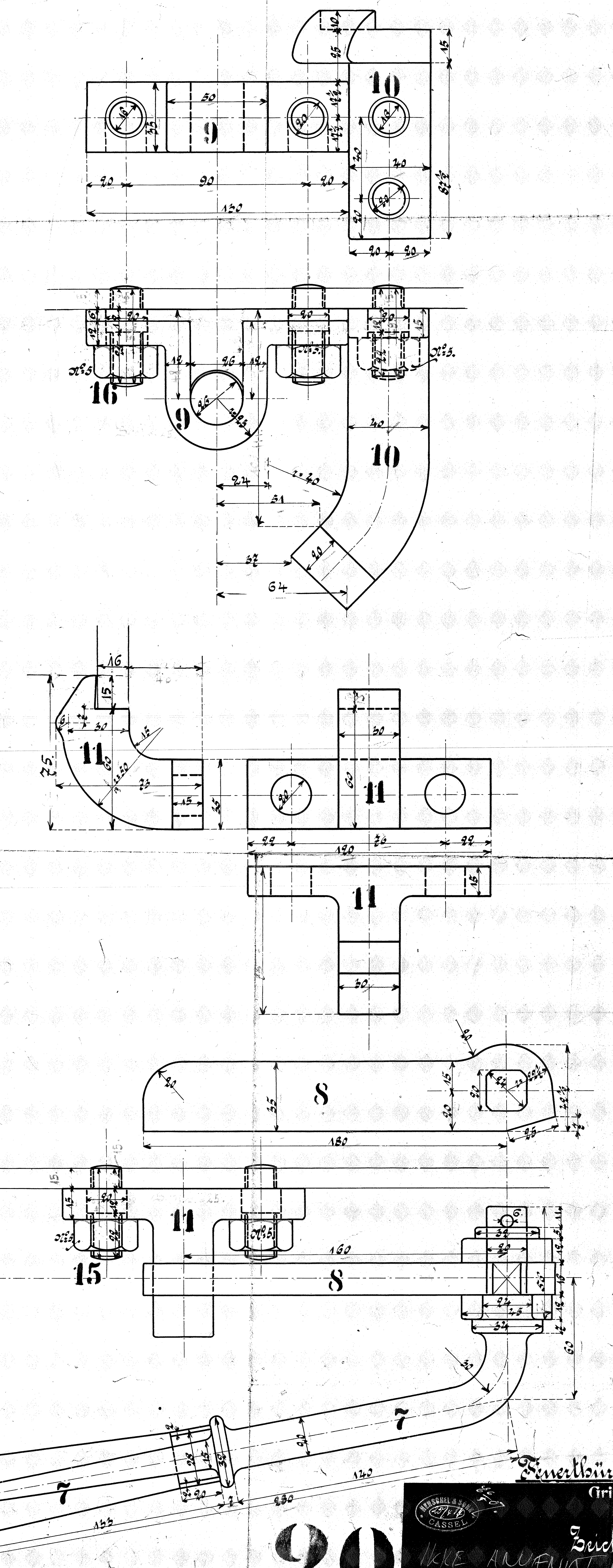
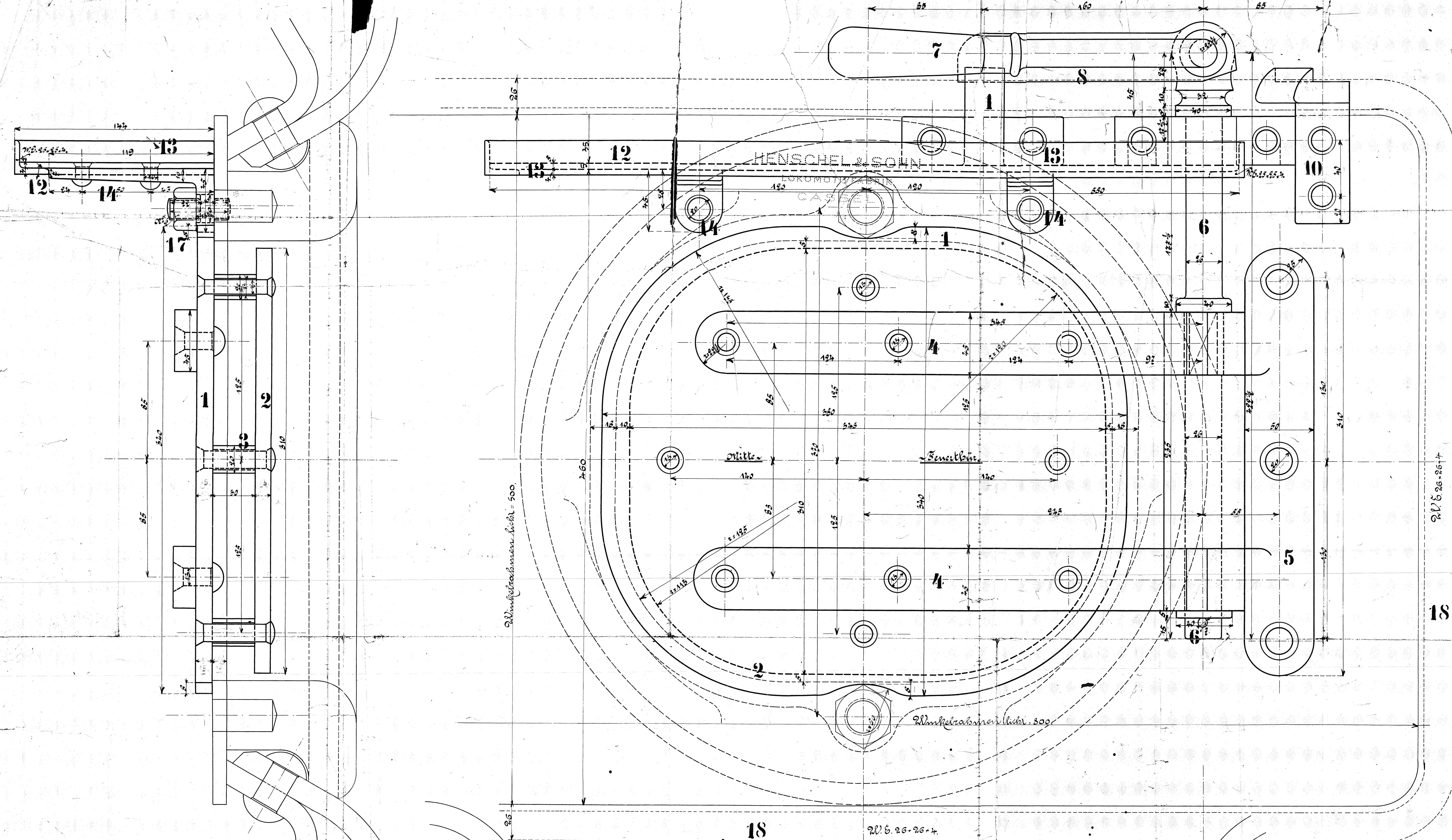
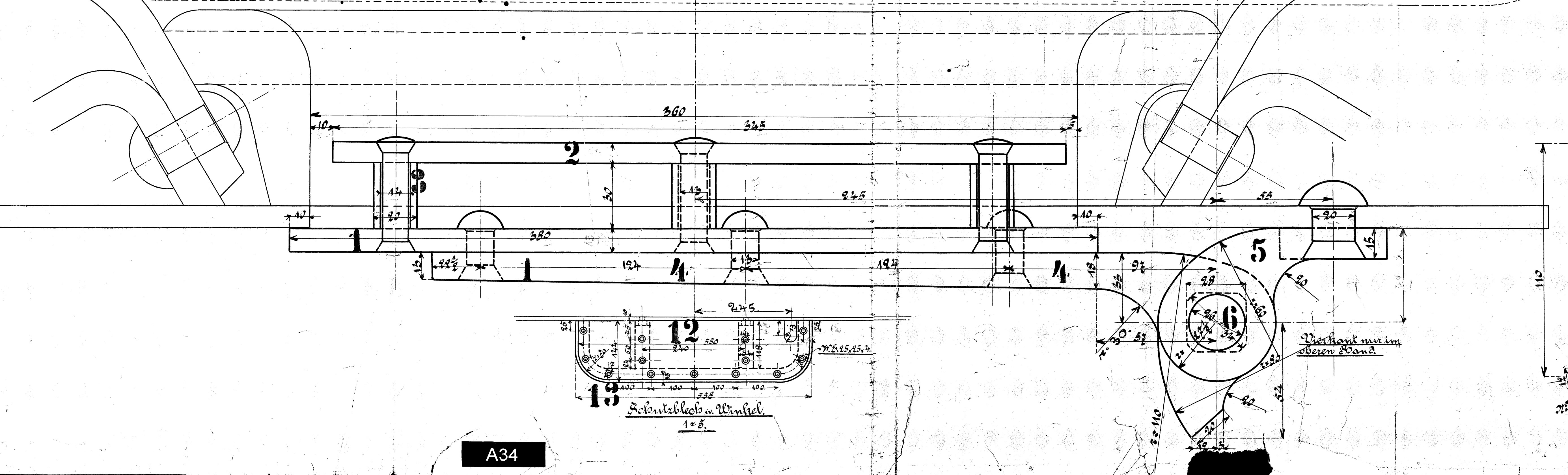


Approved and Issued 14th May 1944



Stückzahl	Benennung	Material	Stückzahl	Gen.	Benennung
1	Schraublech	Stahlschraublech	1		
1	Schraublech	"	2		
4	Zwischenrollen	Schneidisen	3		
2	Charnierbänder	"	4		
1	Charniermitte	"	5		
1	Bohrer mit Scherbo-Splint	"	6		
1	Stanzgriffsample	"	7		
1	Schnepfen	"	8		
1	Führung mit Splint	"	9		
1	Grundlag	"	10		
1	Falle	"	11		
1	Schraublech	"	12		
1	Winkelabnehmer	"	13		
2	Stange	"	14		
2	Stiftschrauben	"	15		
2	"	"	16		
2	"	"	17		
1	Winkelabnehmer (20.20.2)	"	18		unter Drehung



A34

20

HENSCHKE & SOHN
 CASSEL
 Grieskovbanen
 Zeichn. Nr. 20
 KLE-ARWENST