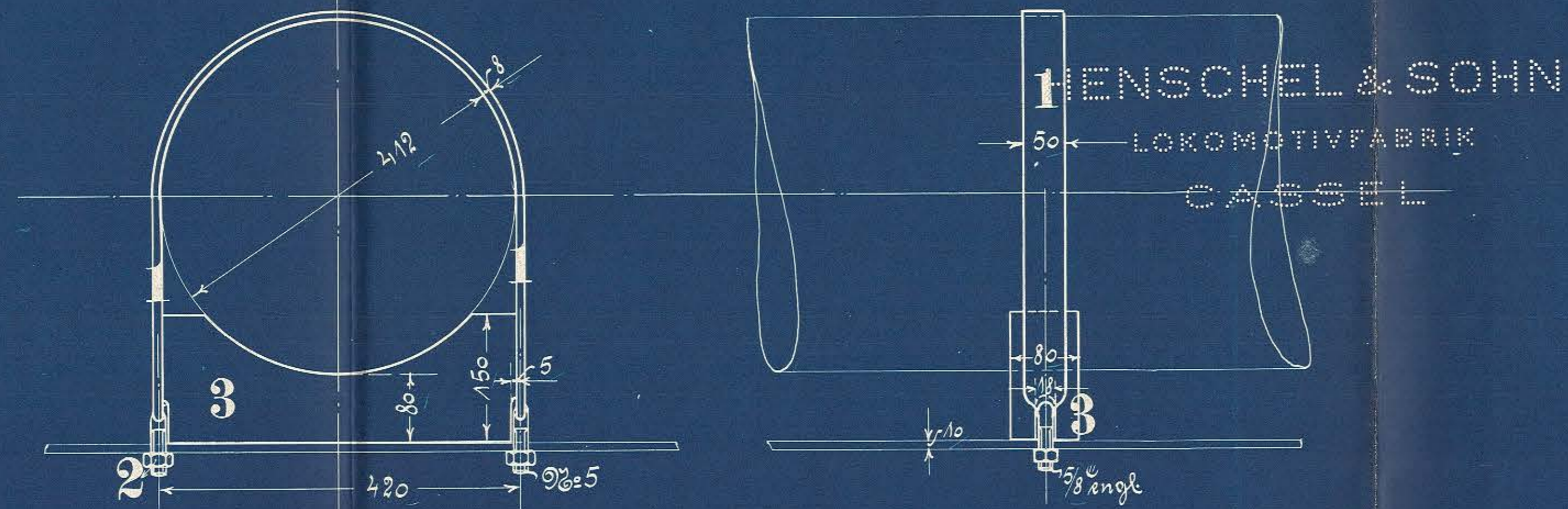


Spezialentwurf vom 6. Juni 1907.

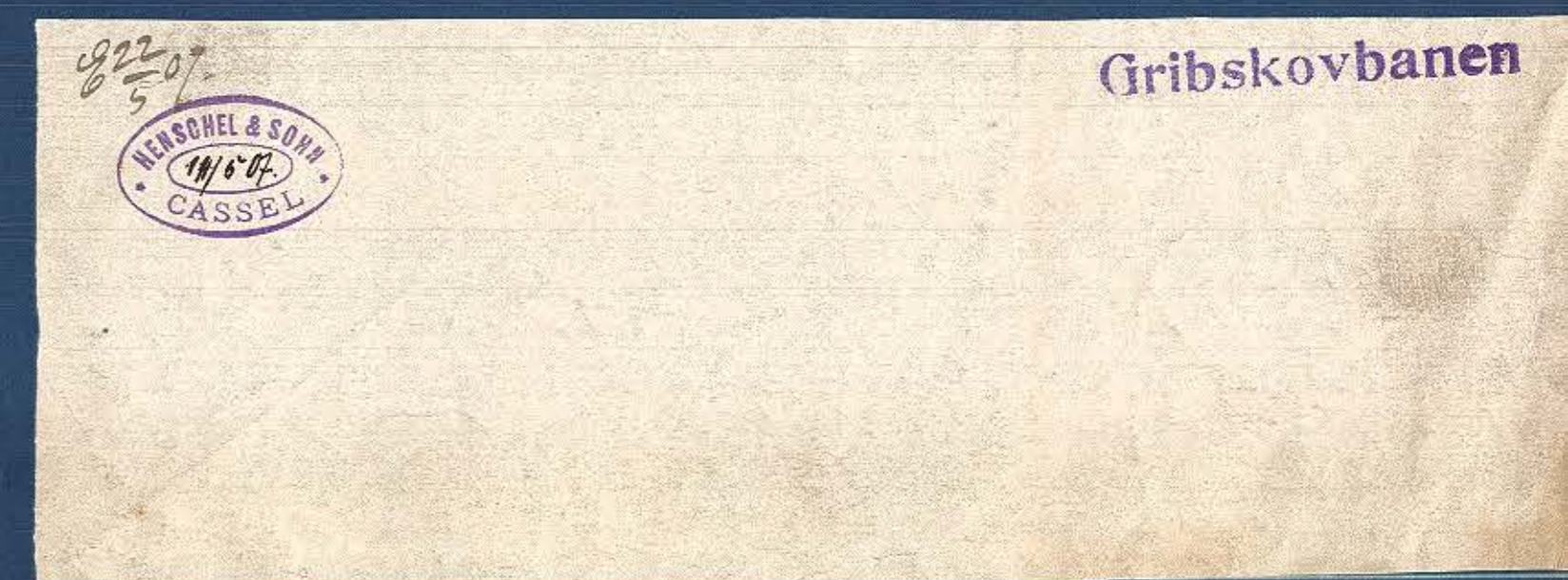
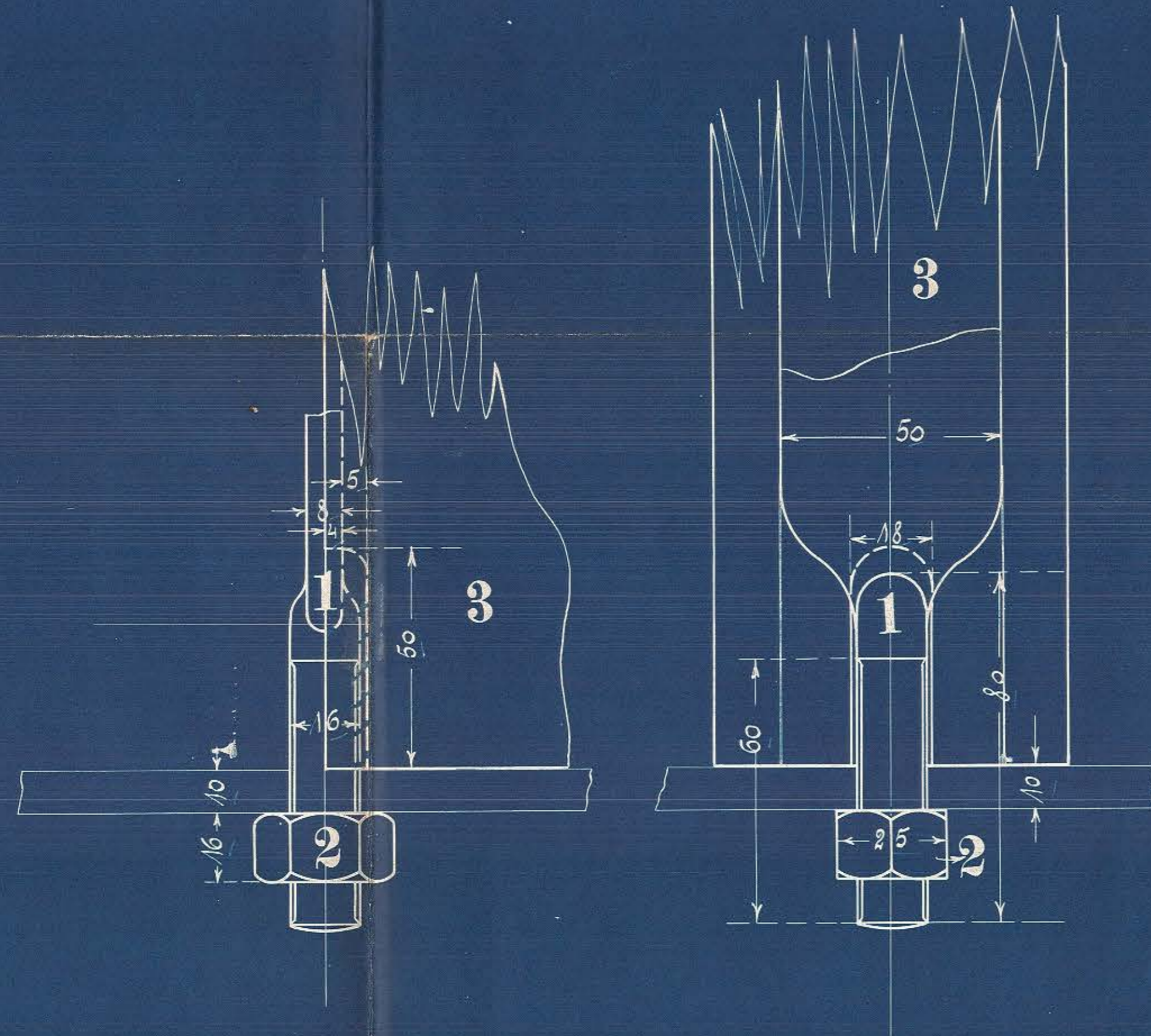
Maßstab 1:5.

Ganze Länge des Behälters ca 1300 mm aus Platten 50.8



Ausführung für 1 Lokomotive.

| Stückzahl | Benennung | N ^o | Material | Bemerkung | Detailzeichnung | Modellzeichnung |
|-----------|---------------------------|----------------|----------|-----------|-----------------|-----------------|
| 4 | Behälter | 1 | M. E. | | | |
| 8 | Mutteren N ^o 5 | 2 | M. | | | |
| 4 | Hinterlagen | 3 | Edelst. | | | |



Behälter zum Sonderbehälter.
Zeichnung N^o 260.