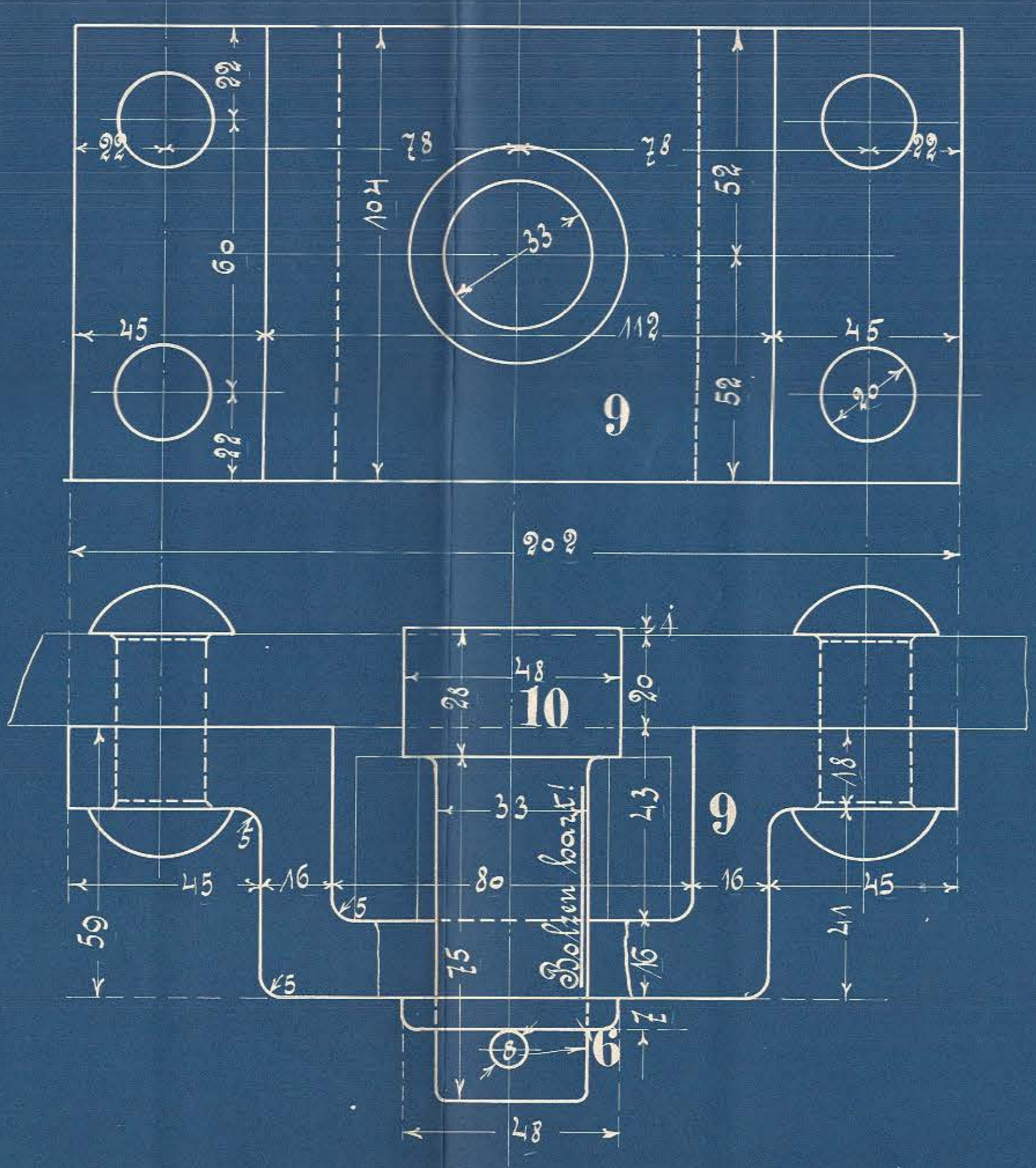
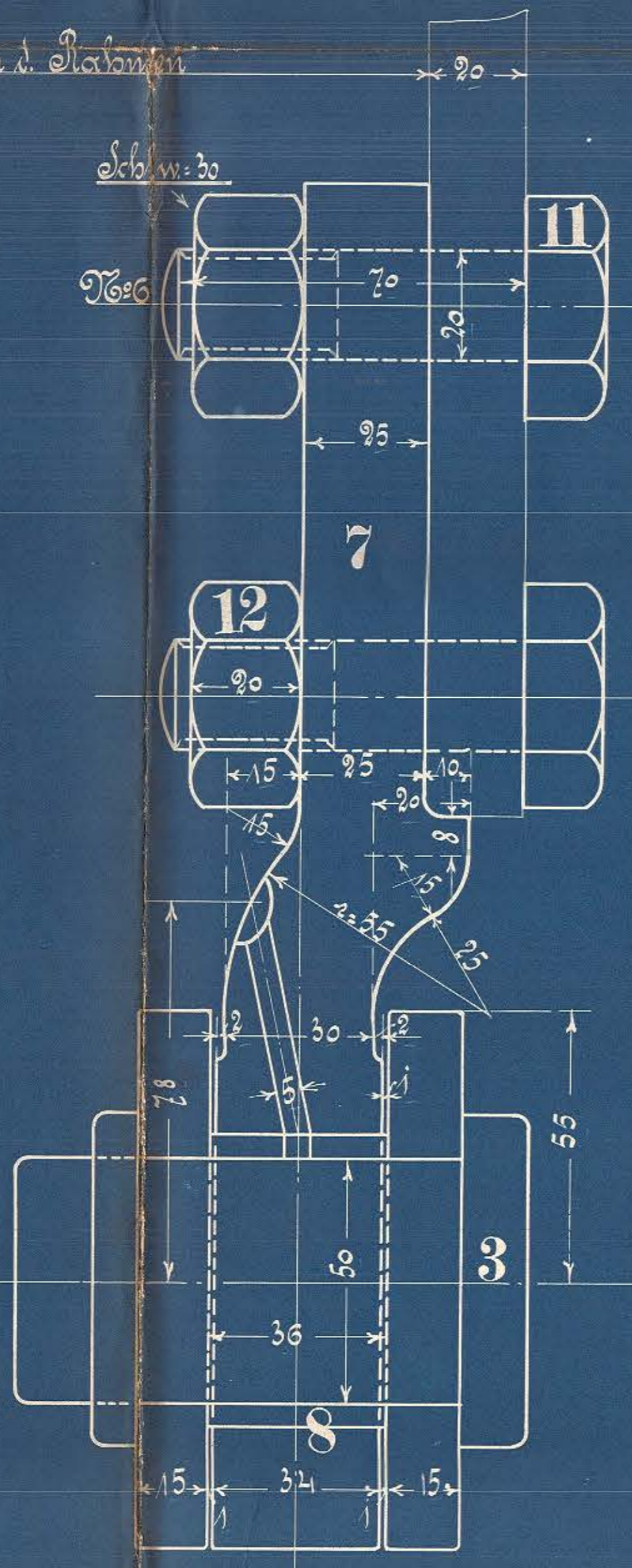
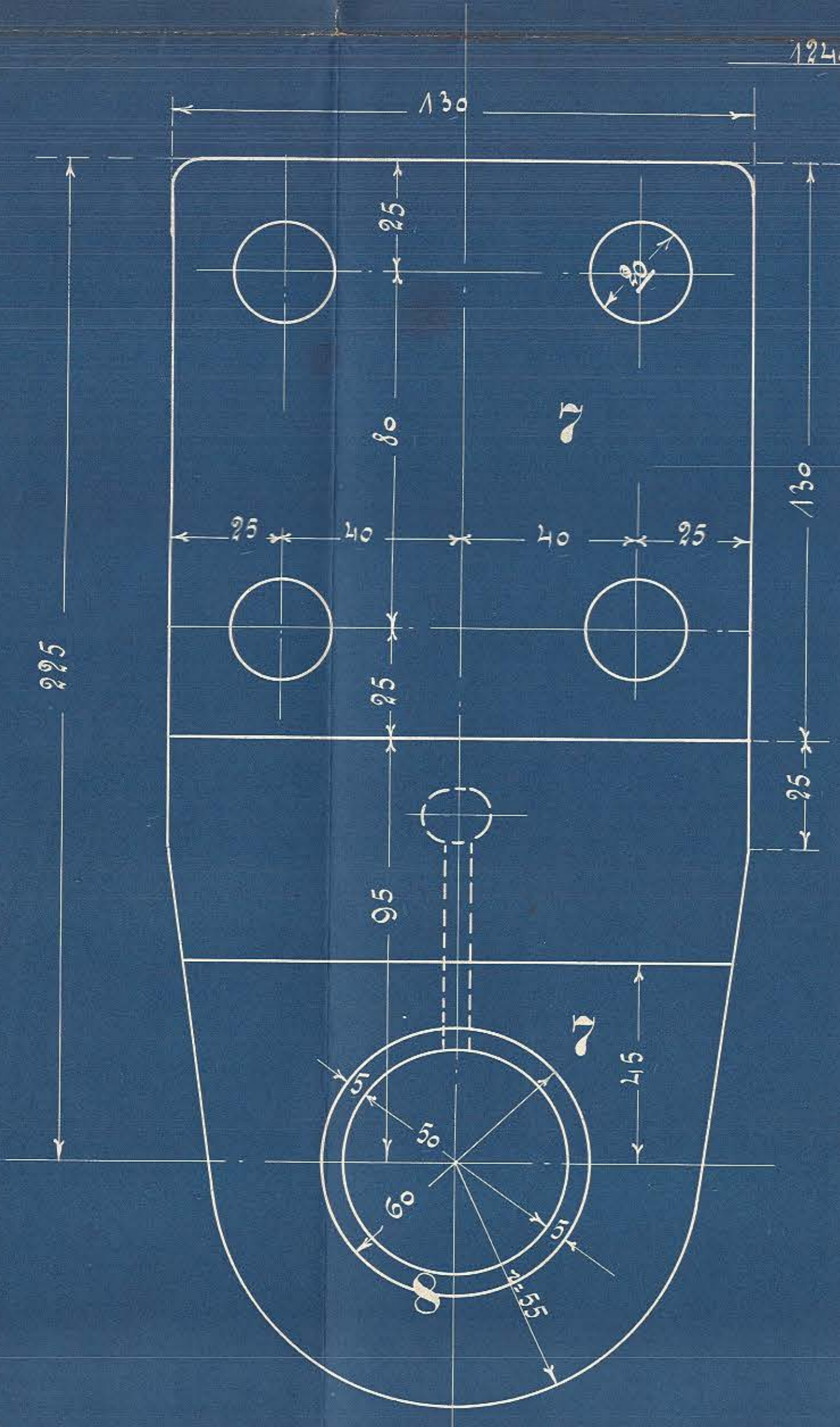


Ausführung für 1 Locomotive.

Stückzahl	Benennung	Nr.	Material	Bemerkung	Desstell-nahme	Modell-trichen.
8	Balancierbleche	1	St. E.			
8	Zwischenrollen	2	St.			
4	Bolzen	3	St.			
4	Scheiben mit Splinten	4	St.			
8	Bolzen	5	St.			
12	Scheiben mit Splinten	6	St.			
4	Chalür	7	St.			
4	Büchsen	8	Stahl			
4	Chalür	9	St. E.			
4	Bolzen	10	St.			
16	Schrauben, № 6	11	St.			
16	Muttern dazu	12	St.			



1240 zwischen d. Achsen

395 bis Mitte Locomotive



Gribskovbanen

Schäferer Langbalancier & Chalür.

Zeichnung No. 146