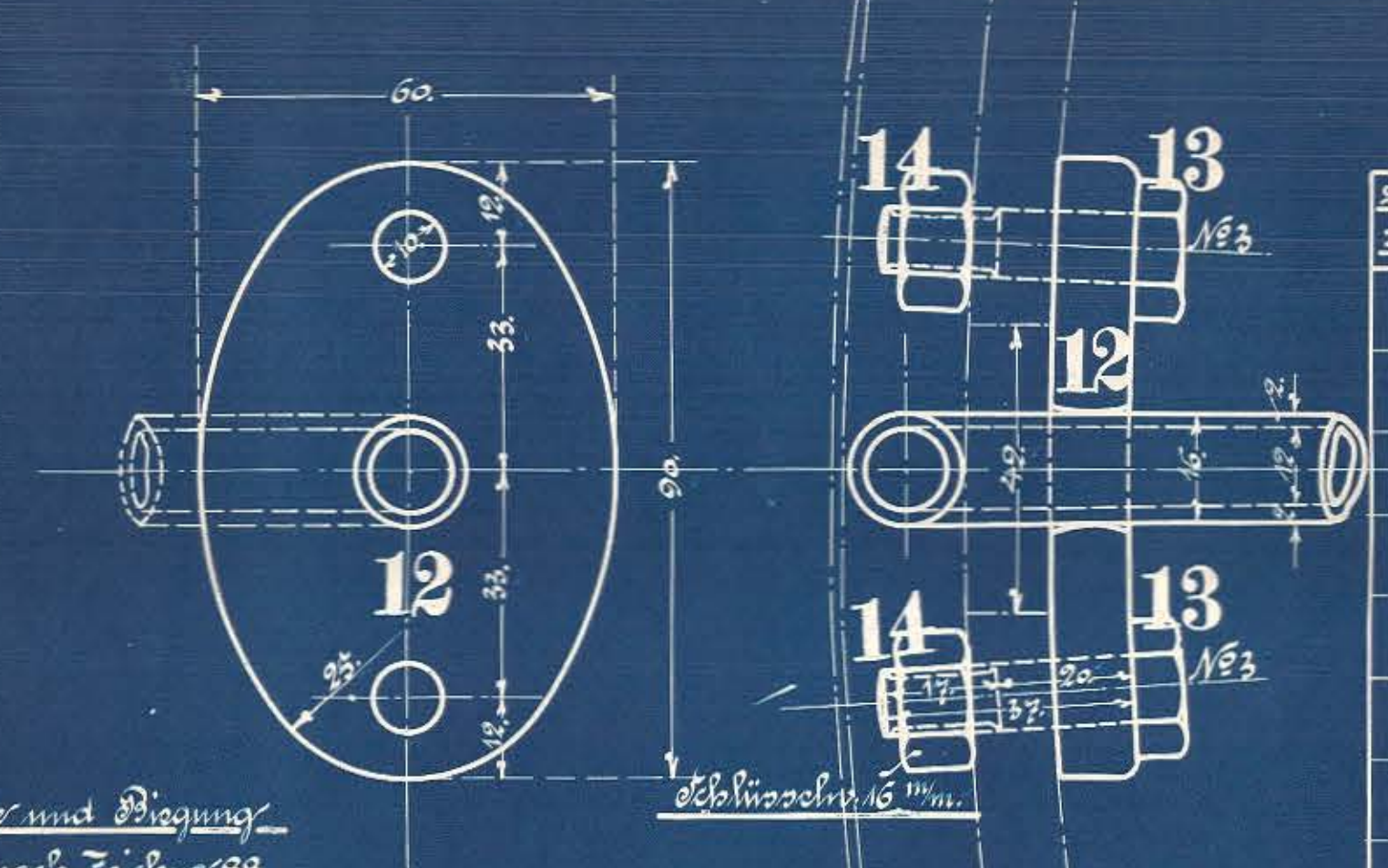
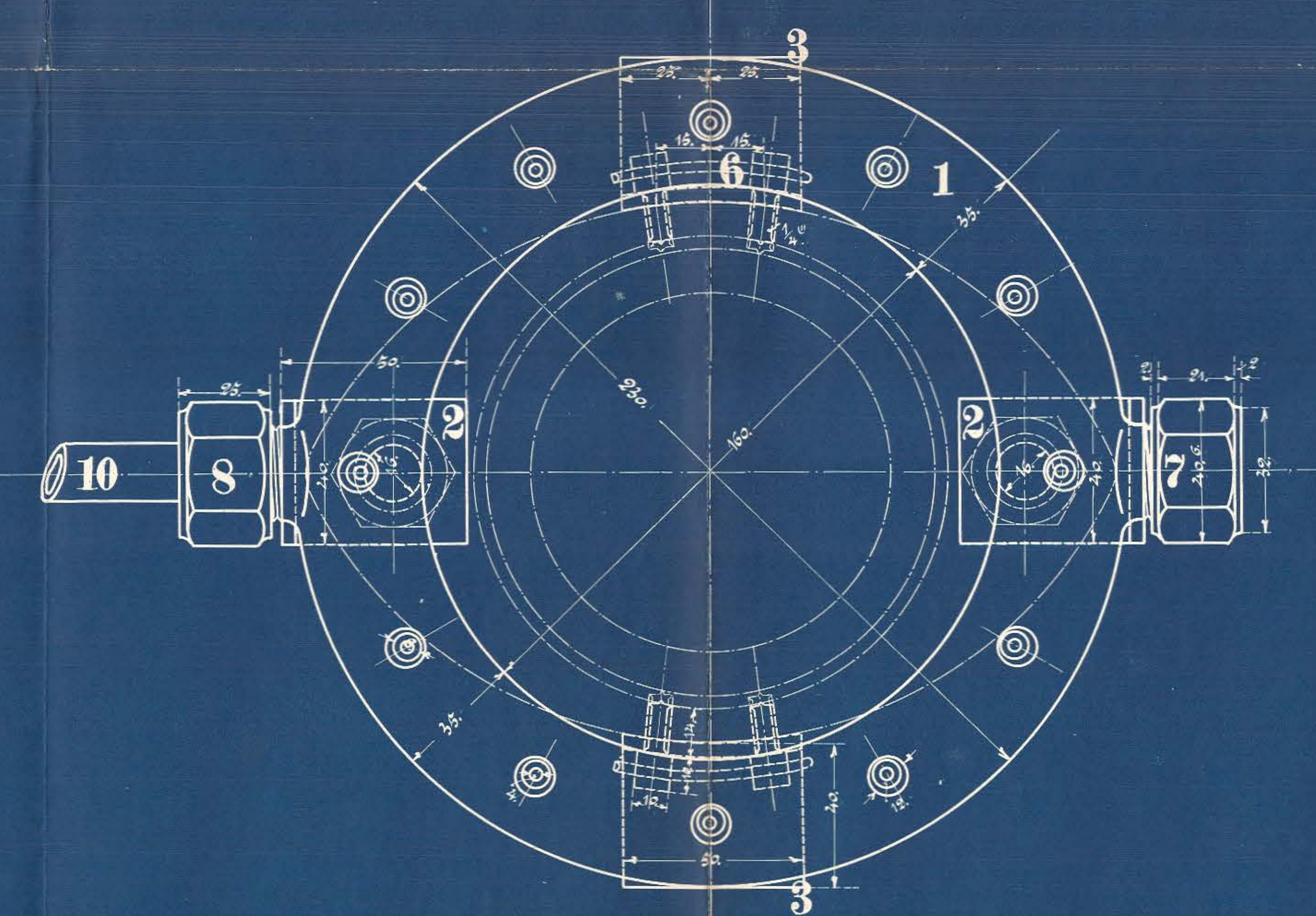
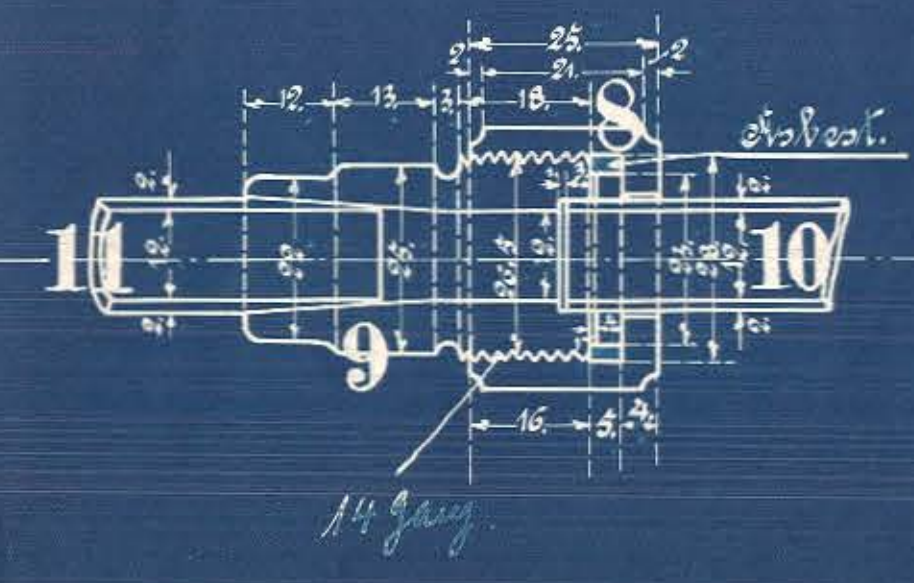
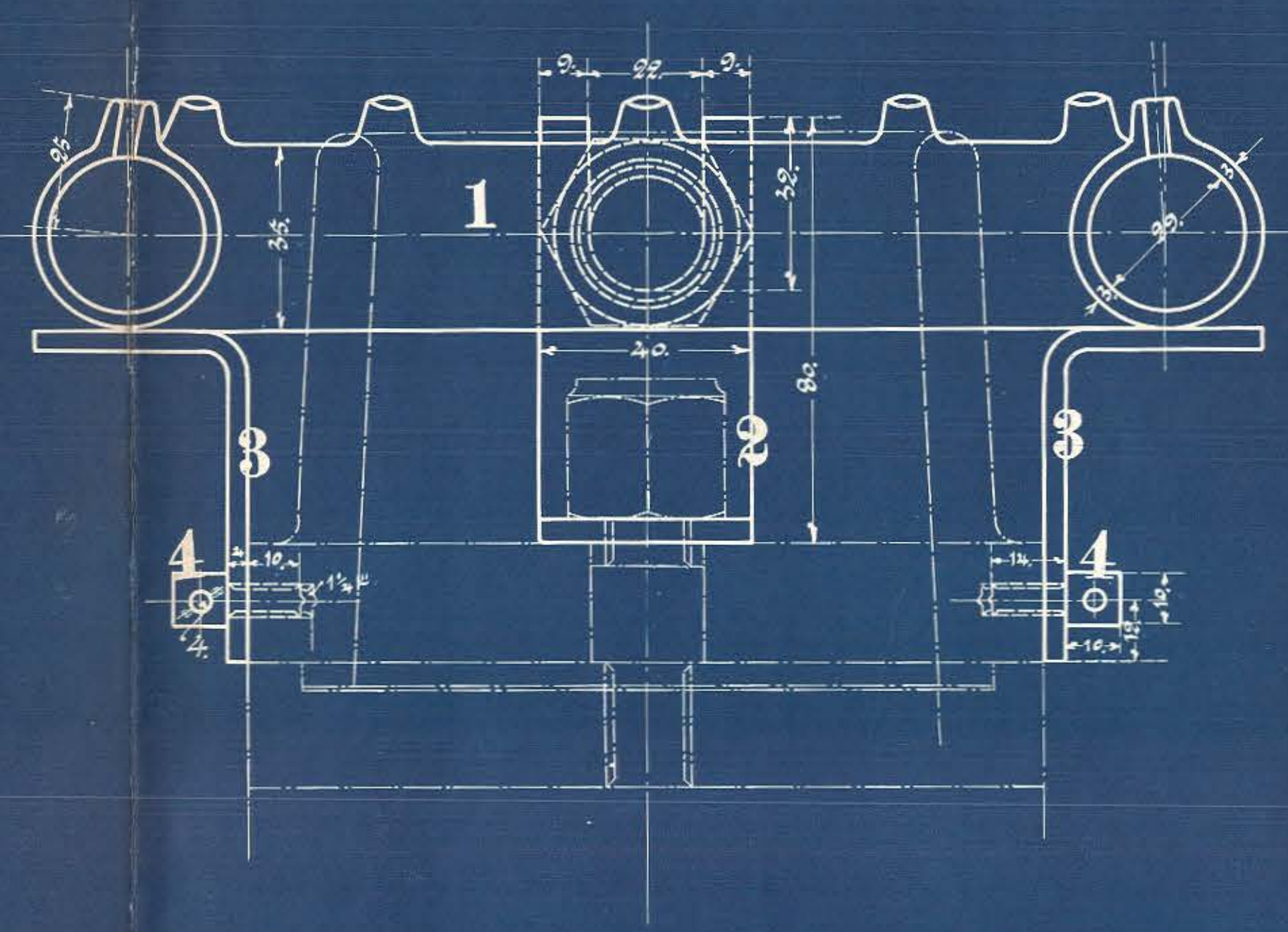
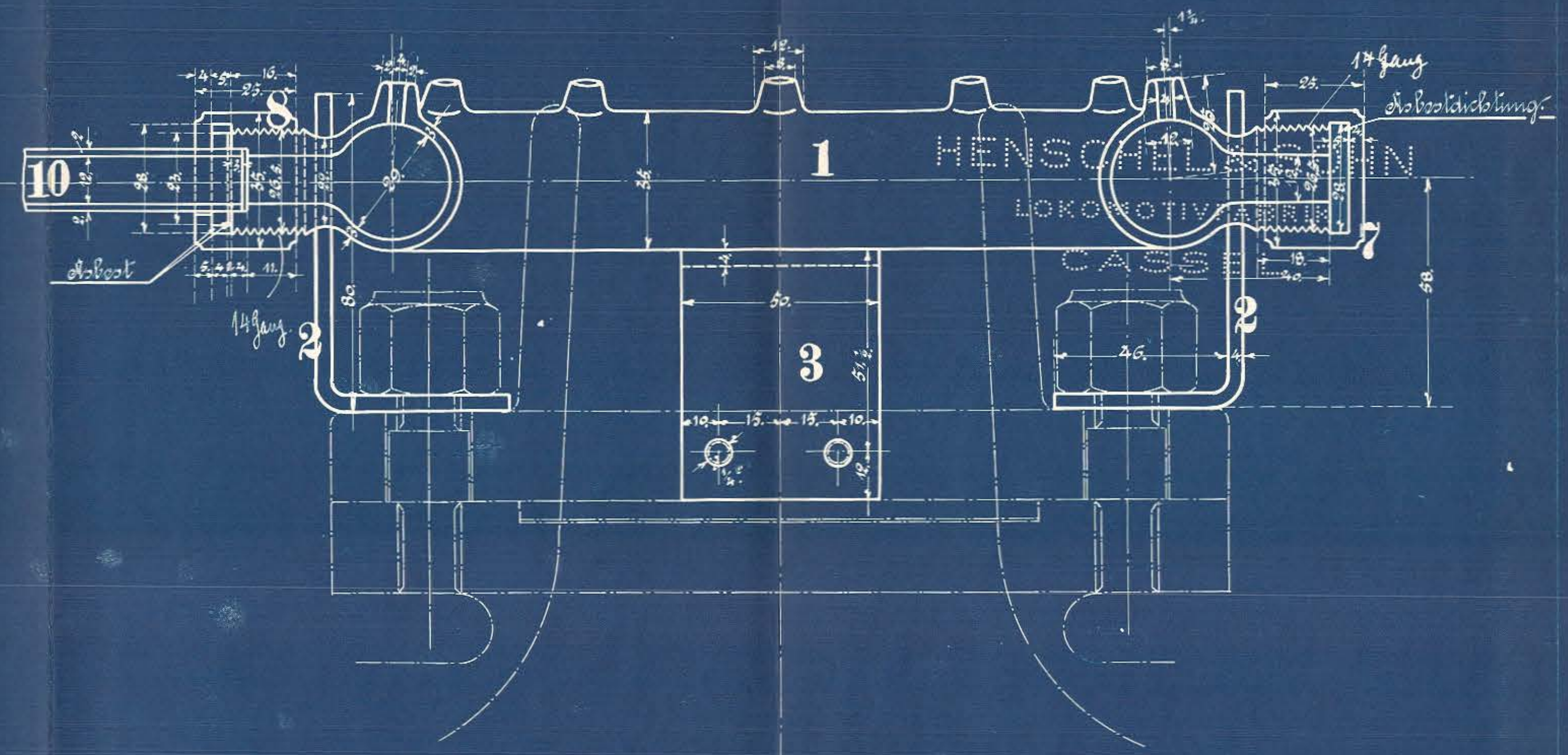
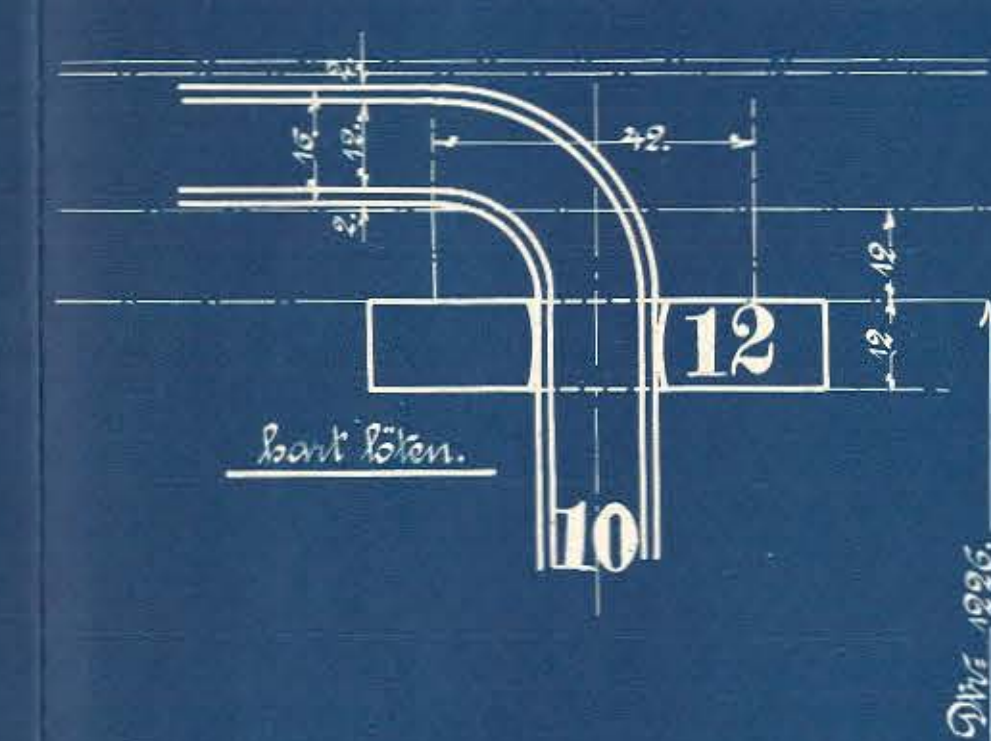


Apparat nach Henschel 1877.

Denkmal n. Zeich. 53.



Anordnung, Länge und Biegung des Dampfrohres nach Zeichnung 88.



Anfertigung für eine Lokomotive.

Stückzahl	Benennung	Nummer	Material	Bemerkung	Bestellern	Modell
1	Ringkessel	1	St. 9.			
2	Keller dazu	2	St. 6			
2	"	3	"			
2	Strauben	4	"			
2	Schmie	6	"			
1	Kapselmutter	7	St. 9.			
2	Offenfallmutter	8	"			
1	Stm.	9	"			
1	Dampfrohr	10	St. 9.			
1	"	11	"			
1	Flansch	12	St. 6			
2	Strauben N. 3.	13	"			
2	Mutter dazu N. 3.	14	"			



Gribskovbanen

Plazierung

Zeichnung: Dr. 27.