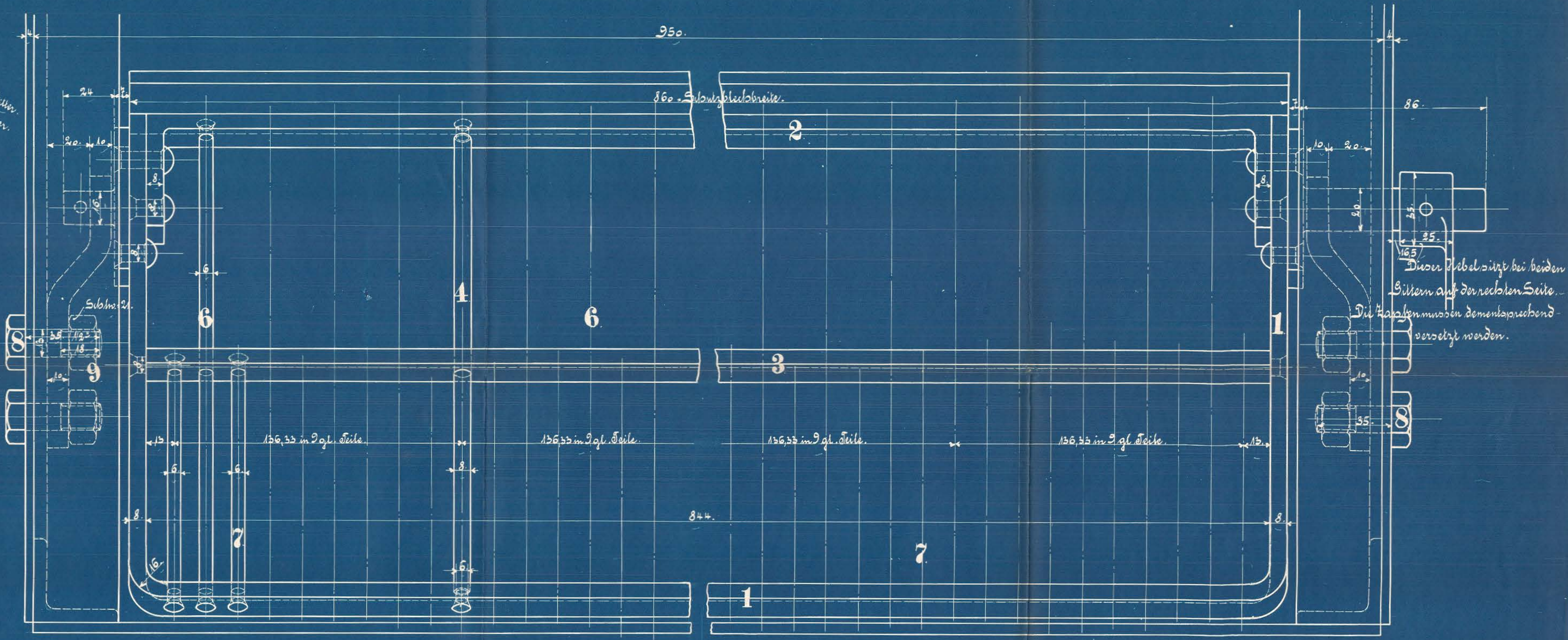
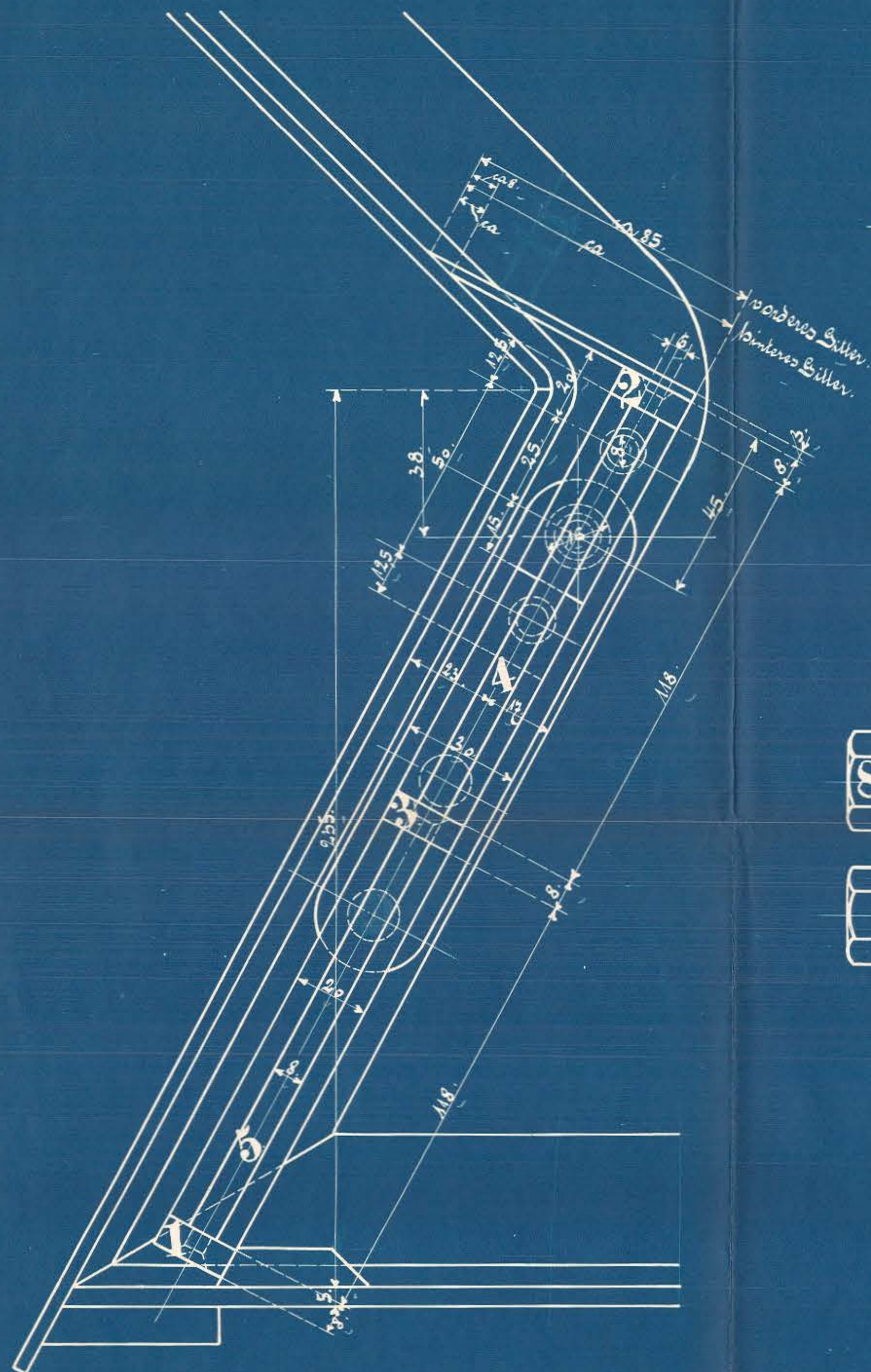
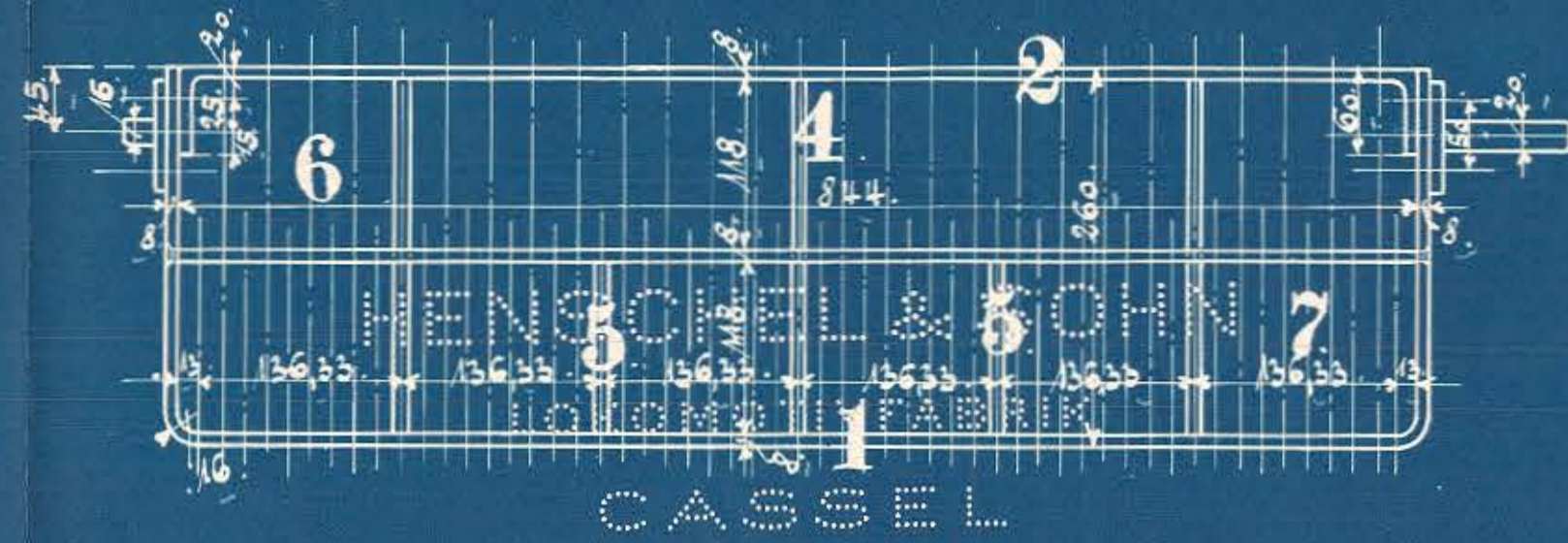


Anordnung der Sitter nach Zeichung. № 28.



Ausführung für Lokomotive.

Stückz.	Benennung.	Nummer	Material.	Bemerkung.	Stücklistenverhältnis.
2	gebogene Flachb. 20/8.	1	St. B.	-	
2	20/8.	2			
2	Flachb. 20/8.	3			
6	Sitterstäbe. 8φ.	4			
4	8φ	5			
48	6φ	6			
52	6φ	7			
8	Schrauben № 2.	8			
8	Muttern.	9			



Funkengitter zum Hochkasten.

Zeich. № 29.