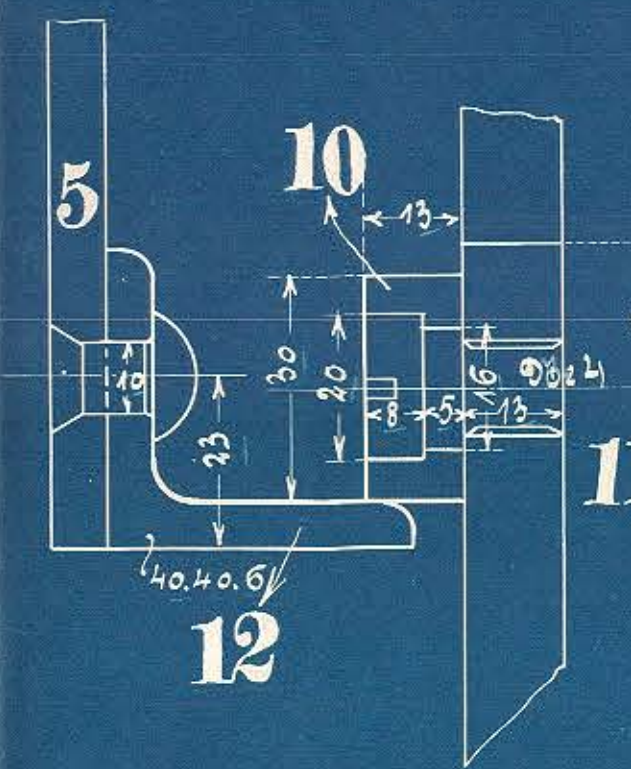
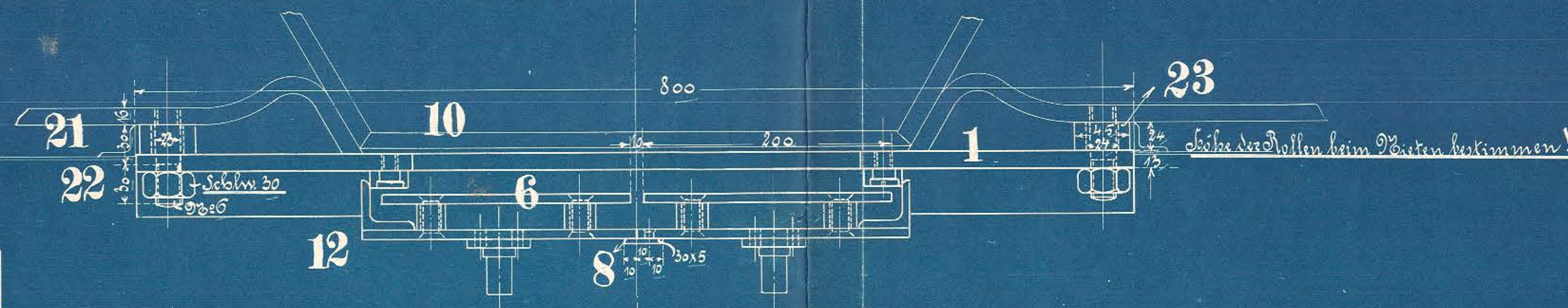
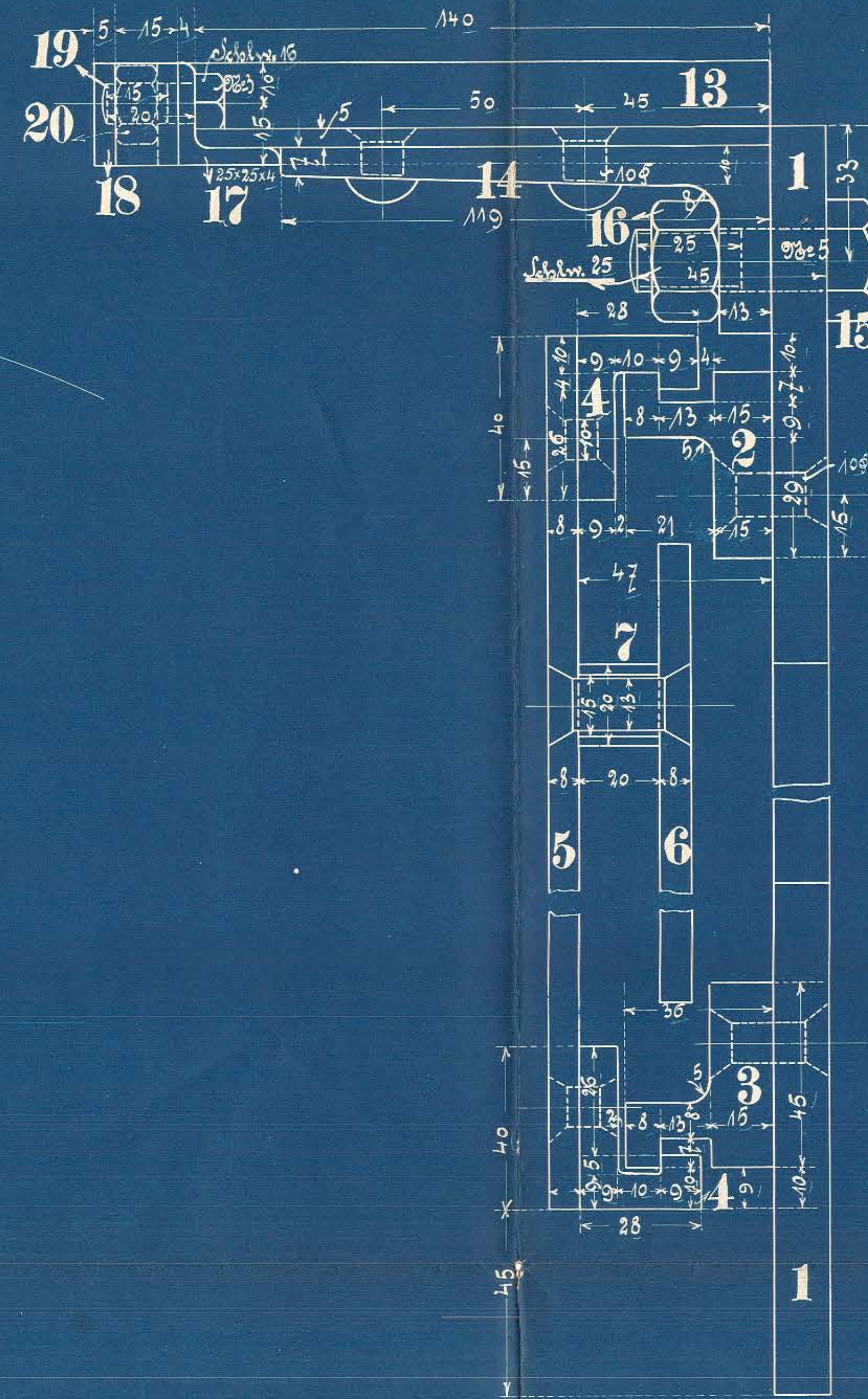
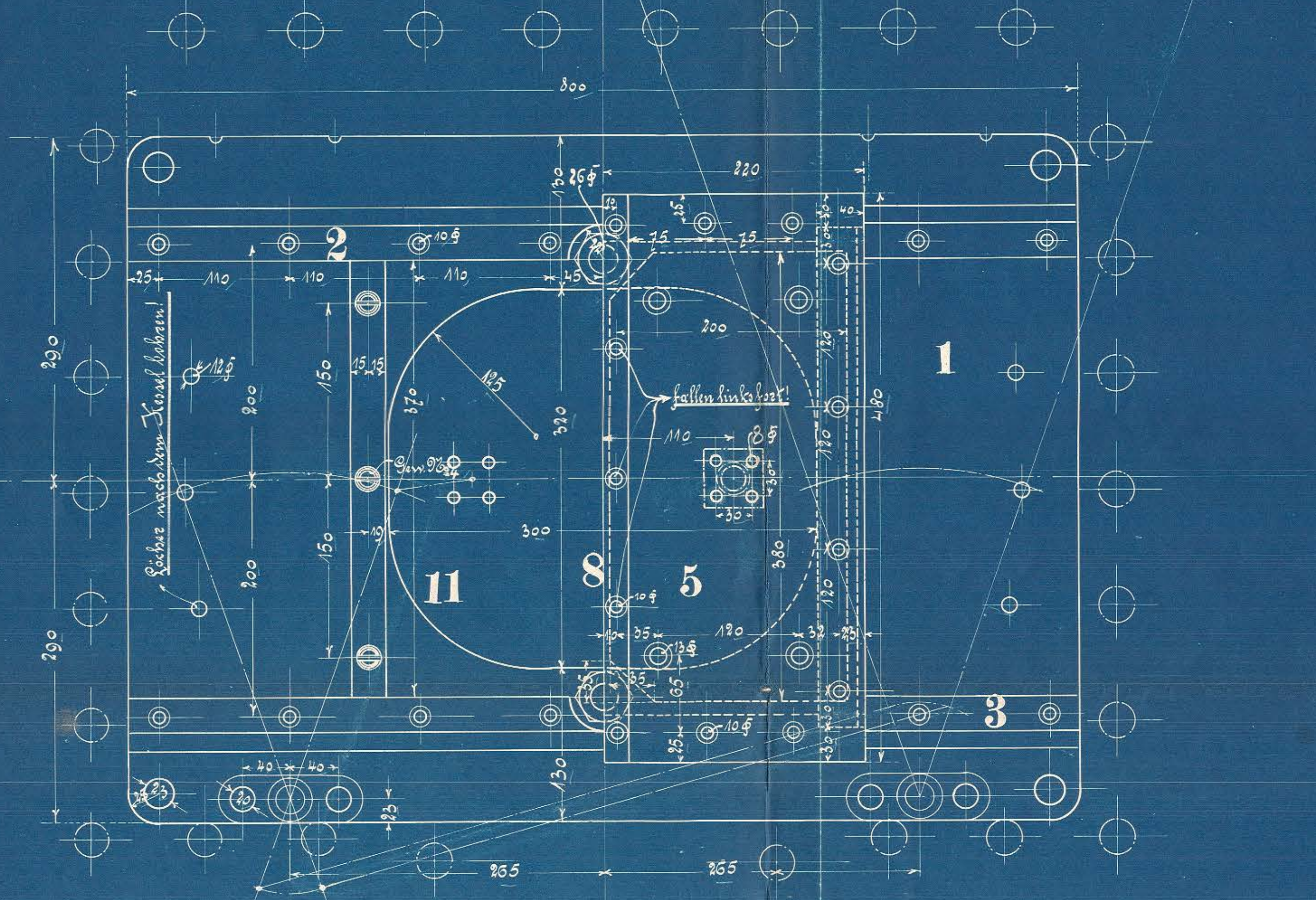
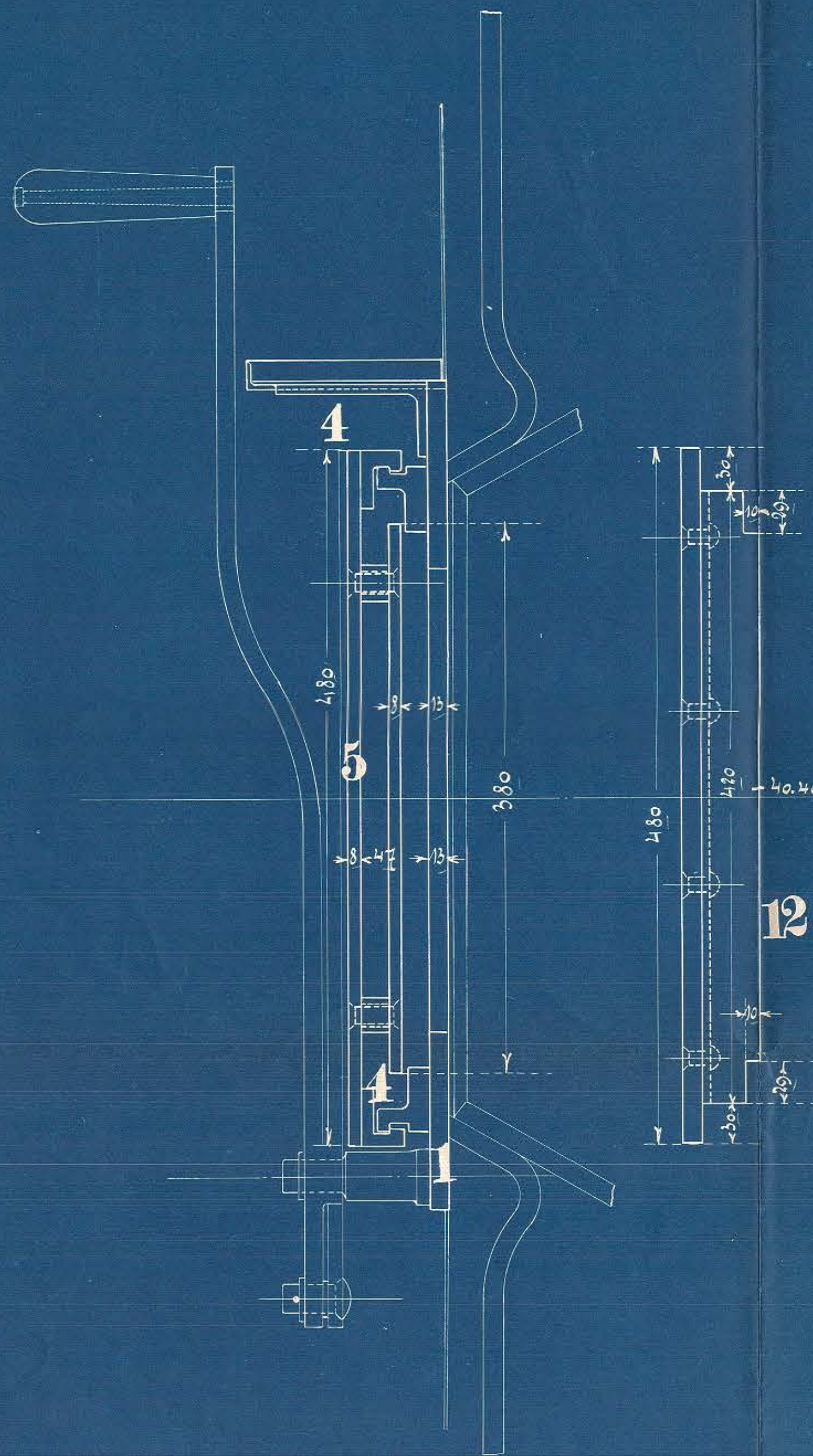
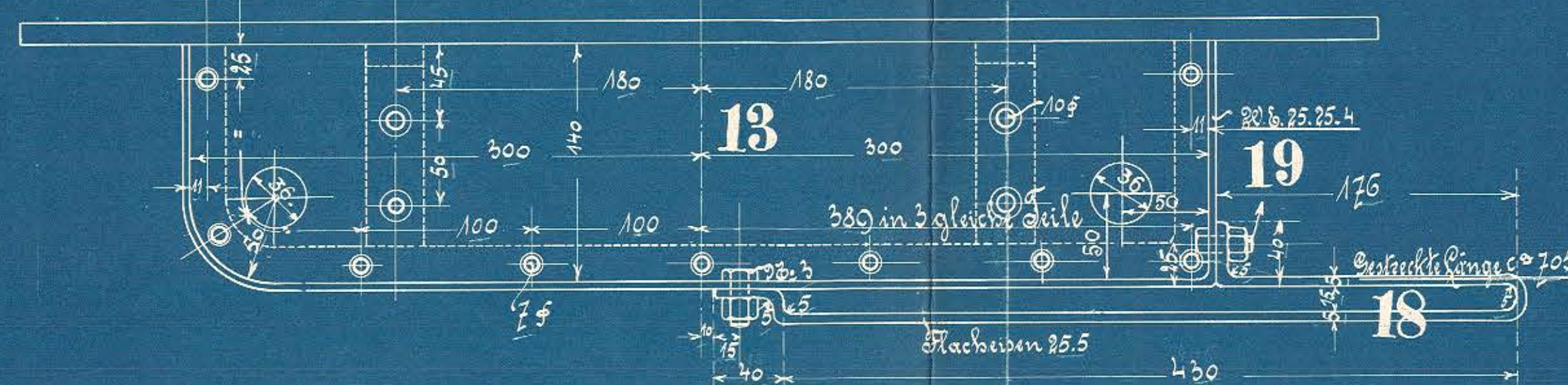


HENSCHEL & SOHN
LOKOMOTIVFABRIK
CASSEL



Ausführung für 1 Locomotive.

Stückzahl	Benennung	N ^o	Material	Bemerkung	Stück- merk	Modell- zeichen
1	Feuertürplatte	1	St. E.			
1	Oberführungsleiste	2	St.			
1	Unterführungsleiste	3	St.			
4	Teagleisten	4	St.			
2	Feuertüren	5	St.			
2	Schrauben dazu	6	St.			
8	Zwischenrollen	7	St.			
1	Schlagleiste	8	St.			
2	Anschlagplatten	9	St.			
2	Anschlagleisten	10	St.			
6	Schrauben dazu N ^o 4	11	St.			
2	Winkel	12	St.			
1	Schutzblech	13	St.			
2	Träger	14	St.			
2	Schrauben N ^o 5	15	St.			



2	Muttern N ^o 5	16	St. E.			
1	Einfachwinkel	17	St.			
1	Führungsbügel	18	St.			
2	Schrauben N ^o 3	19	St.			
2	Muttern dazu	20	St.			
4	Stiftschrauben N ^o 6	21	St.			
4	Muttern	22	St.			
4	Zwischenrollen	23	St.			

Schmidtteile nach Zeichnung N^o 20 A.



Feuertür.

Zeichnung N^o 20.