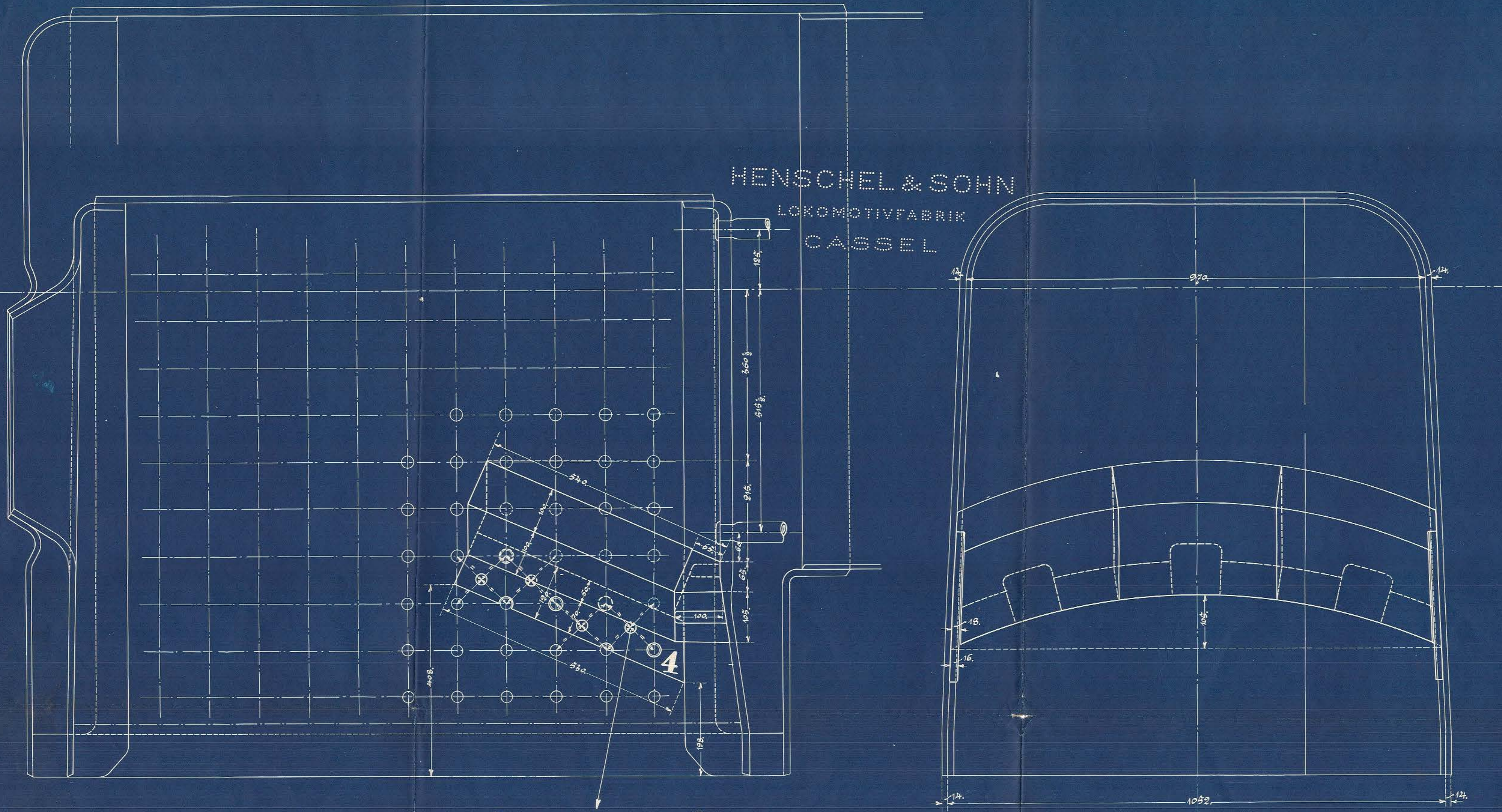
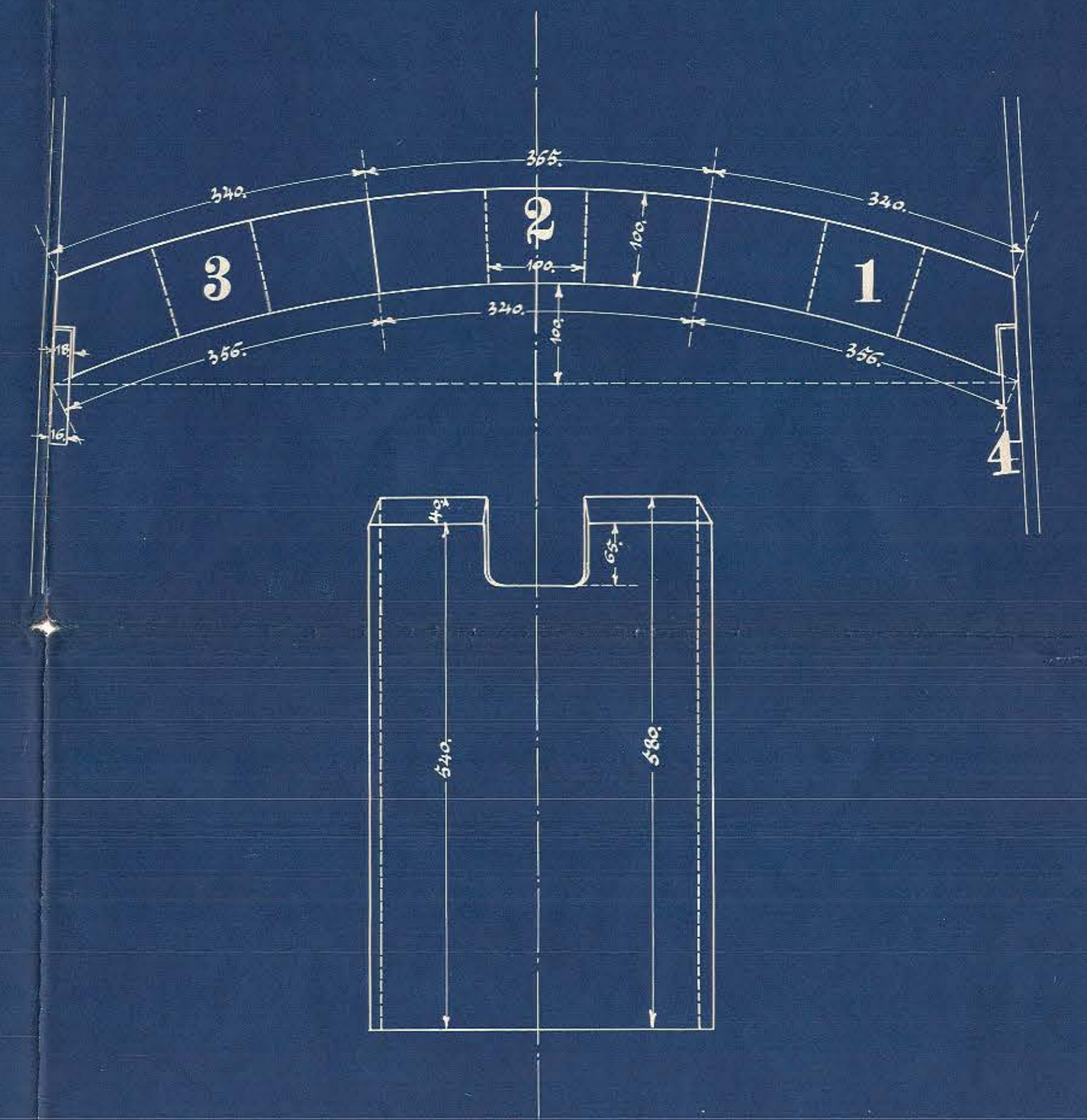


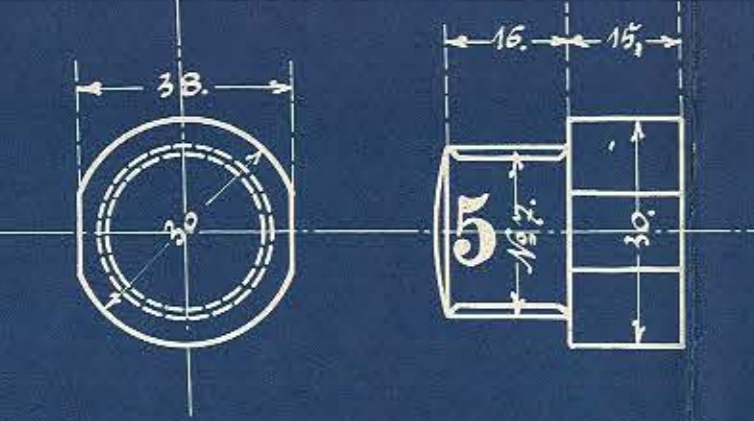
HENSCHEL & SOHN
LOKOMOTIVFABRIK
CASSEL



Die einzelnen Platten, aus denen das Gewölbe besteht, sind abzurufen und so aneinander zu setzen, daß die bei Schluß der Fugen, sowie genügender Fall ohne Anwendung von Öl erzielt wird.



Die Bohrungen für die Schrauben in den Flacksteinen sind beim Montieren zu bestimmen.



Ausführung für eine Lokomotive

Stückzahl	Benennung	Nr.	Material	Bemerkung	Bestellform	Notellzeichen
1	Obenflackstein rechts	1				
1	" " links	2				
1	" " mitte	3				
2	Flackstein	4	el. s.			
8	Schrauben dazu	5	"			



Schamottegewölbe

Zeichnung: W. S.