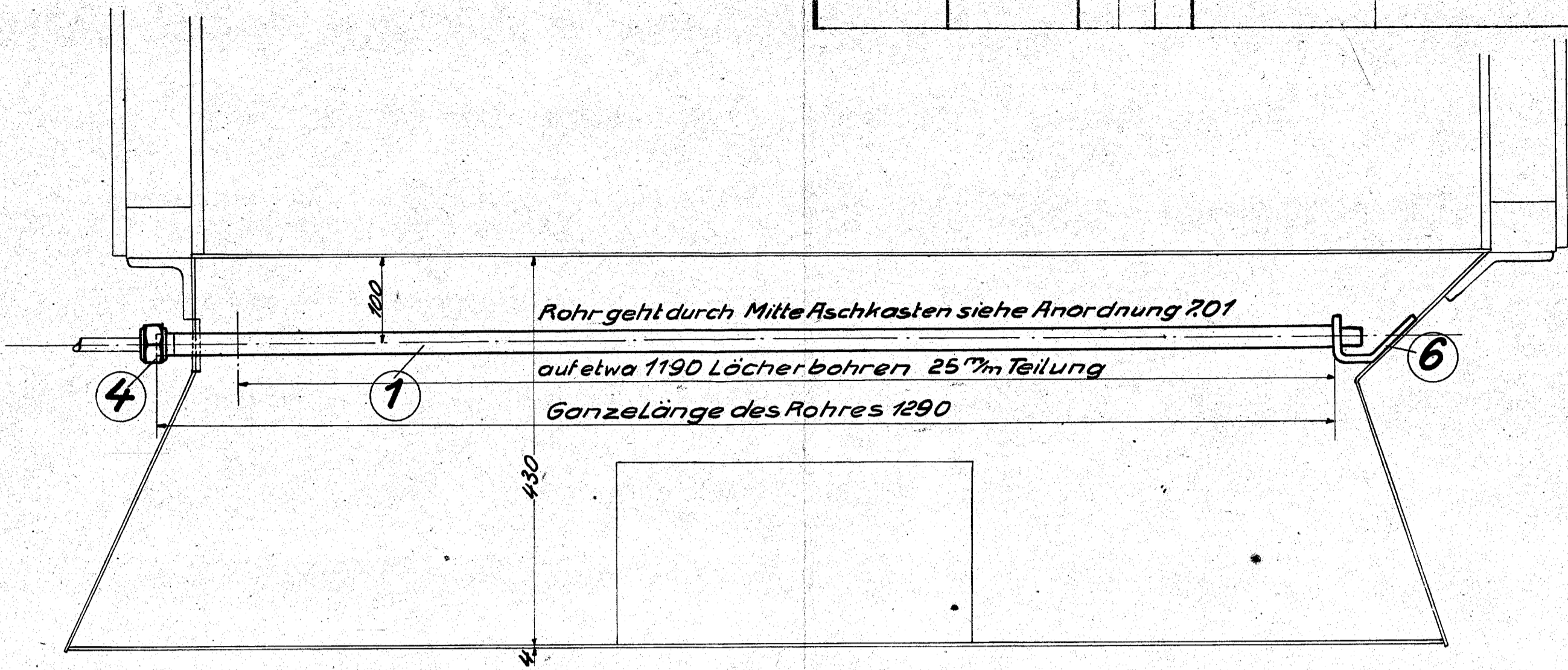
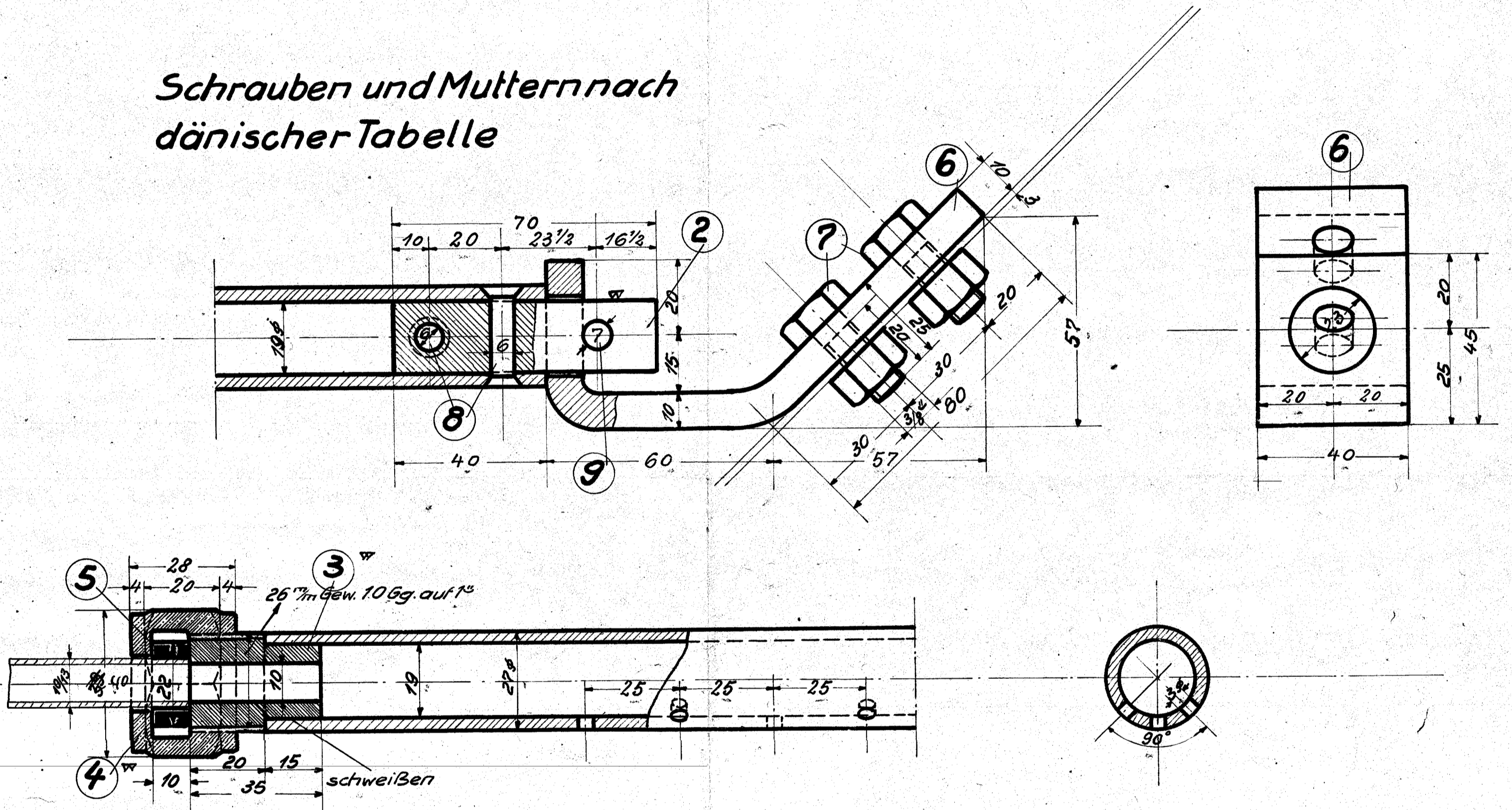


Jahrgang:

Auftr.-Nr.	Fabr.-Nr.	Anzahl	Stückliste	Teil	Besteller	Bemerkungen	Unterschrift		
							Datum	Büro	Betrieb



Schrauben und Muttern nach dänischer Tabelle



1	Splint 7mm φ	9	F.E.	Vorr					
2	Nietstifte 6mm φ	8	F.I.E.						L
2	Schrauben m.M. 3/8"	7	F.I.E.		40	192	B		
1	Halter	6	F.I.E.						5 1/2
1	Bordring	5	K				335 B		
1	Überwurfmutter	4	R.G.				814 φ		
1	Gewindestück	3	F.I.E.						E
1	Abschlußstück	2	F.I.E.						E
1	Spritzrohr 3/4" Gasrohr	1	F.I.E.						L

c	b	a	Benennung	Teil	Werkstoff	Bemerkungen	Modell od. Gesenk	Werkzeug	Schablone	roh fertig	Arbeitsverteilung

Ohne Bearbeitungszugabe	Mit Bearbeitungszugabe	Sonderbearbeitung	Hauptzeichnung an: L
Nicht bearbeitet	Kratzen	Schruppen	Schlichten
		Bearbeitungsart	wirft eingetragen
			2. Ausfertigung an: J ²
			3. Ausfertigung an: K ^T
			4. Ausfertigung an: 4. 12. 23 φ

Gültig für folgende Lokomotiven:

20230/31

Zeichnung ist genehmigt mit Schr.b. vom Gesch.Nr.

Änderungen geändert (Schr.Nr. Datum) von am gepr. Zugehörige Zeichnungen: Nr. 201 Aschkasten

Datum	Name

1-C-T-L HENSCHEL & SOHN G.m.b.H. CASSEL. Abteilung: T.B. III

Maßstab: 1:1, 1:5 Maße in mm Ursprung: 20230/31

Aschkastenspritzrohr und Teile **7.20**