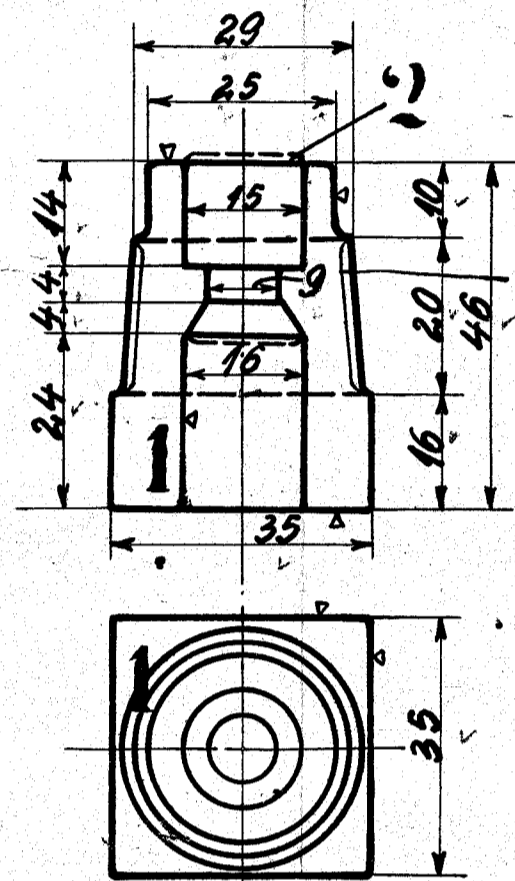


**20125**



Gew. 10 Gang auf 1.º engl.  
Kegel 1:8

Legierung für Rotguß:  
88% Kupfer.  
10% Zinn.  
2% Phosphorkupfer.

		5									
		4									
		3									
1	Bleiausguß	2	Blei							} = A	
1	Schmelzpfropfen	1	R. G.			D 1535 <sup>2</sup>					
c	b	a	Benennung	Teil	Werkstoff	Bemerkungen	Modell od. Gesenk	Werkzeug	Schablone	roh fertig Stückgewicht	Arbeitsverteilung
Ohne Bearbeitungszugabe			Mit Bearbeitungszugabe			Sonderbearbeitung			Hauptzeichnung an:		
Nicht bearbeitet			Kratzen	Schruppen	Schlichten	Bearbeitungsart wird eingetragen			2. Ausfertigung an:		
Zeichnung ist genehmigt mit Schrb. vom			Gesch. Nr.			3. Ausfertigung an:			4. Ausfertigung an:		
Änderungen			geändert			Zugehörige Zeichnungen:			Aufschrift:		
Nr.	Teil	Art der Änderung	(Schr. Nr.)	Datum	von	am	gepr.	Nr.			
Gezeichnet		Datum	Name								
Gepaust		14. XI. 23	Hubig								
Geprüft		15. II. 24	K.								
Normgeprüft		15. II. 24	Seibt								
Maßstab: 1:1		Maße in mm		Ursprung: 20230							
<b>Schmelzpfropfen</b>							<b>3.37</b>				

**1C-T-L.**

**HENSCHEL & SOHN G.m.b.H.**  
**CASSEL.**  
Abteilung: T.B. III.