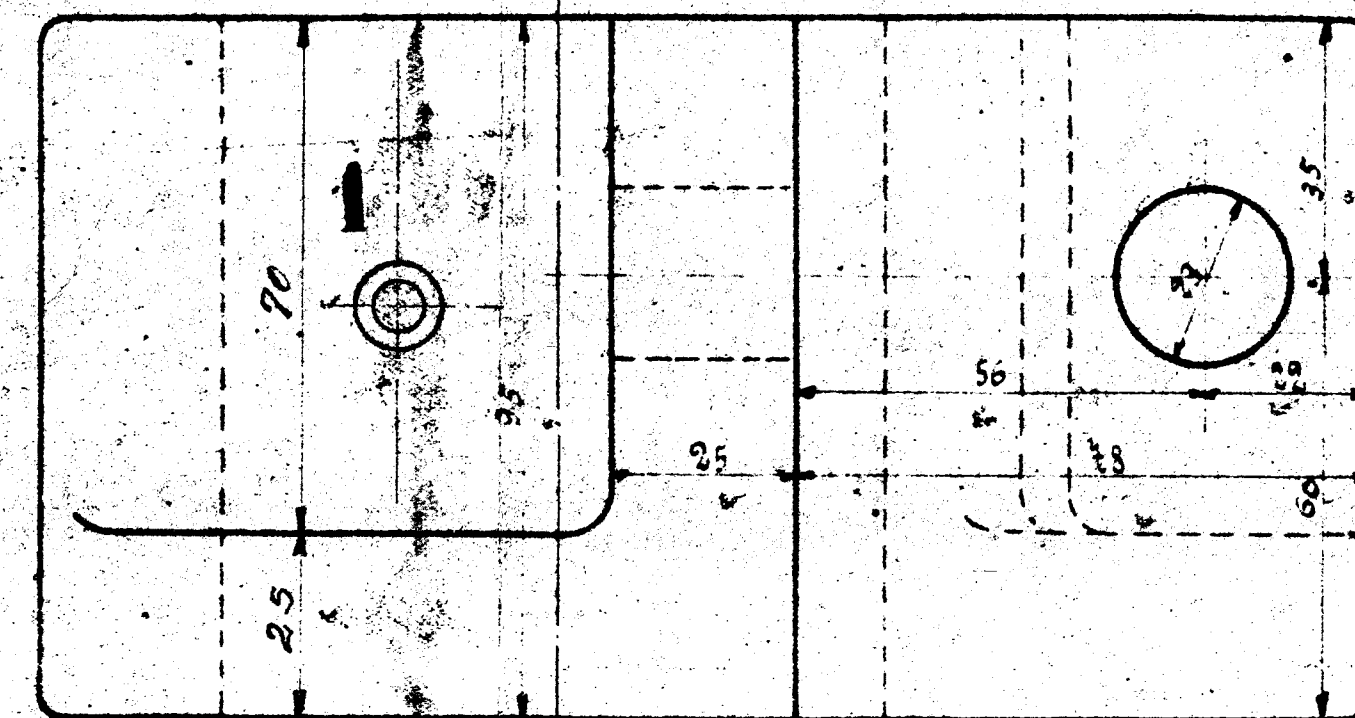
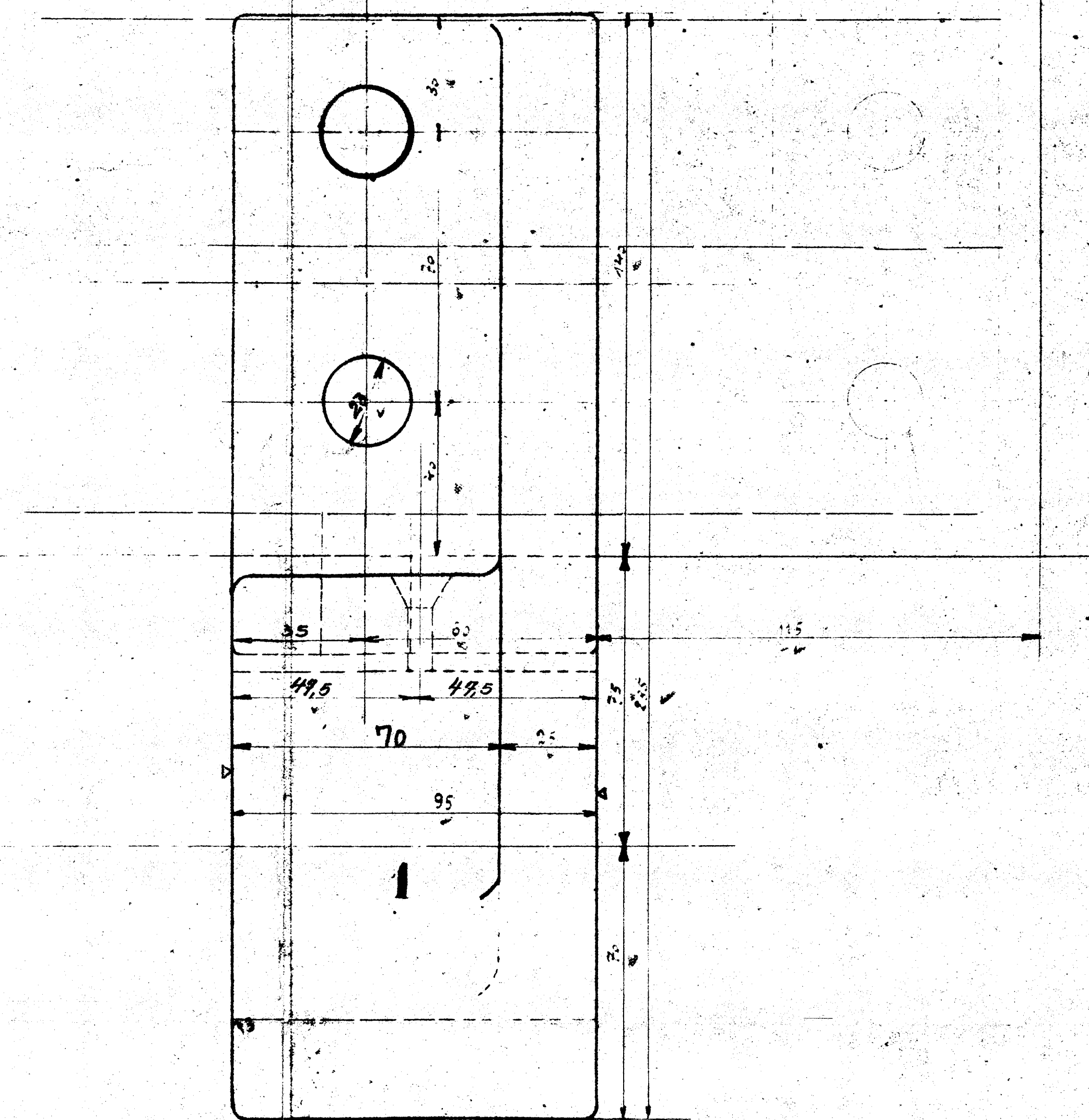
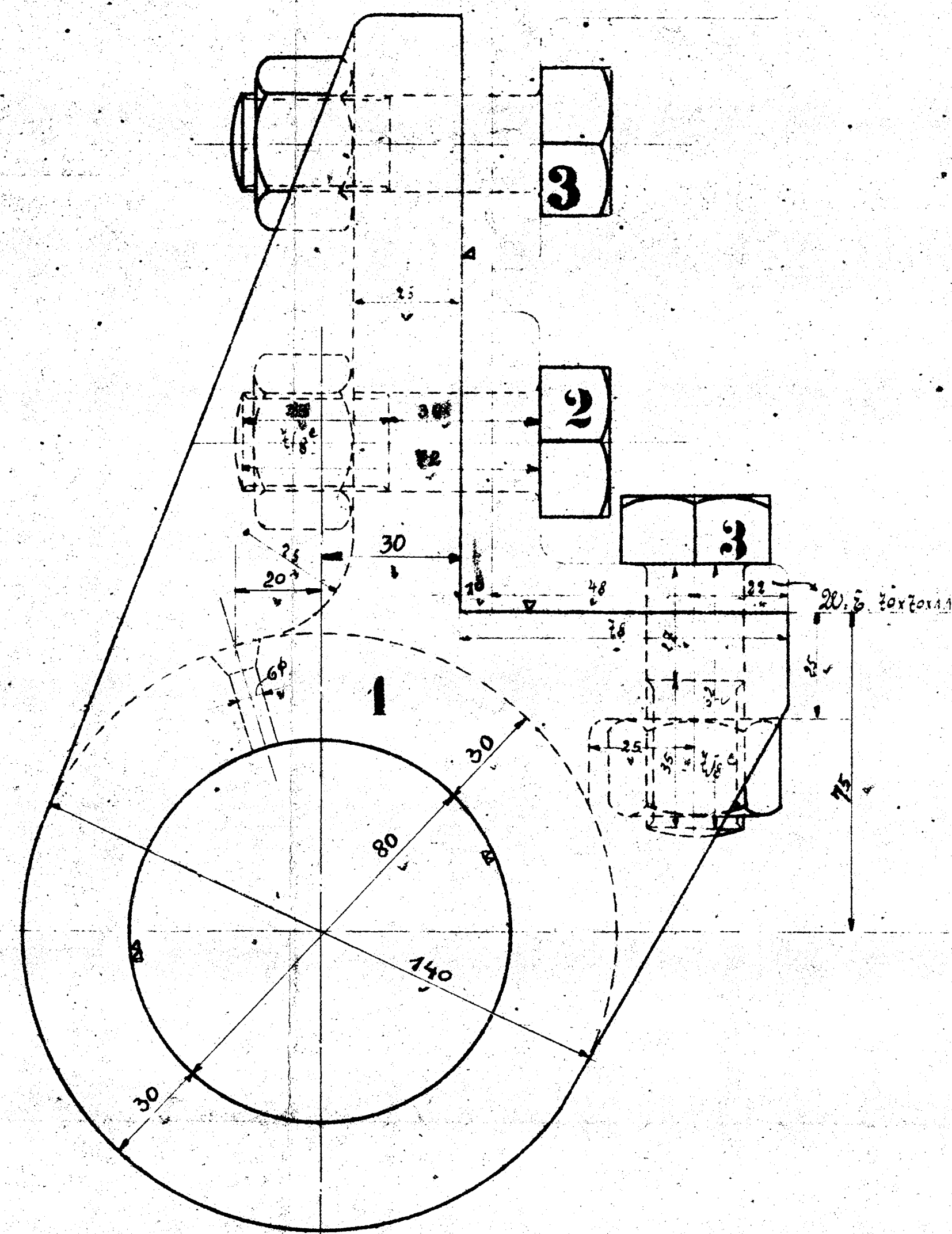


1280 zwischen den Rahmen



Schrauben u. Muttern nach dänischer Tabelle!

C	D	Q	Benennung	Teil	Werkstoff	Bemerkung	Modell od. Gesenk	Werkzeug	Schraube	feh. fertig	Arbeitsverfahren
				5							
				4							
		4	Schrauben 7/8" M.K.	3	F.I.E.						E. E.
		2	Schrauben 7/8" M.K.	2	F.I.E.						E. E.
		2	Lager 1/2" d.	1	G.E.						E. E.
Ohne Bearbeitung / Mit Bearbeitung / Sonstige Bearbeitung										1. Ausfertigung an: D. E. B. H. 307	
Zeichnung ist genehmigt mit Schrift vom... Gestr. Nr. 1177123										2. Ausfertigung an: J. L.	
Nr. Teil. Amt der Änderungen / genehmigt / Schrift Datum von am										3. Ausfertigung an: 11/7/23	
Zusätzliche Zeichnungen / Aufschrift											
Zeichen Name			1CT.L.			HENSCHL u. SOHN G.m.b.H.					
Gezeichnet			L. G. H.			CASSEL					
Geprüft			L. G. H.			Abteilung: T. B. 5					
Name des Zeichners			L. G. H.								
Maßstab: 1:1										Ursprung: 22.13/21	

Bremswellenlager 22.13