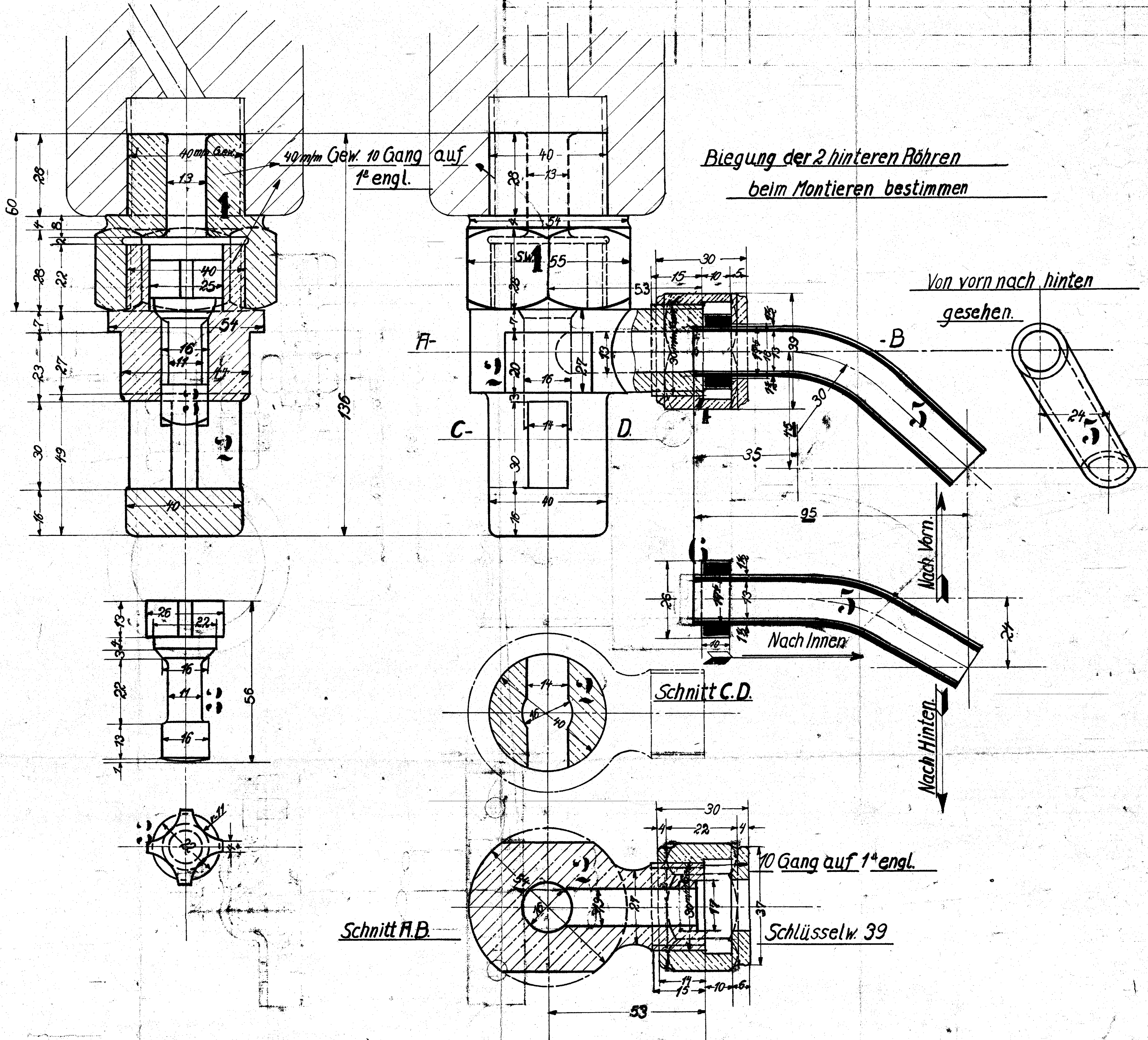


Die vollständigen Ventile sind einmal rechts

einmal links zu halten.



Bestell-Nr.	Fabr.-Nr.	Stückzahl	Besteller	Bemerkungen	Unterschrift
					Büro / Betrieb

6	Bondringe dazu	6	K.	Vorr. 957 B
6	Kupferröhren	5	K.	
6	Überwurfmuttern	4	R.G.	814 D
6	Ventile	3	St.	616
6	Ventilgehäuse	2	R.G.	956 a
6	Untersätze	1	R.G.	812 a

Abteilung	Bezeichnung	Teil	Werkstoff	Bemerkungen	Modell od. Gesch.	Werkzeug/Schablone	Poln. fertig	Arbeitsverteilung

Gültig für folgende Lokomotiven.

19267/68	19565/67	19970/78	20136/38
20140/49	20255/64	20395	20608
20230/31			

HENSCHEL & SONN G.m.b.H. CASSEL. Abteilung T.B. III. 188g

Zylinderabtrieb 1:1  
1947