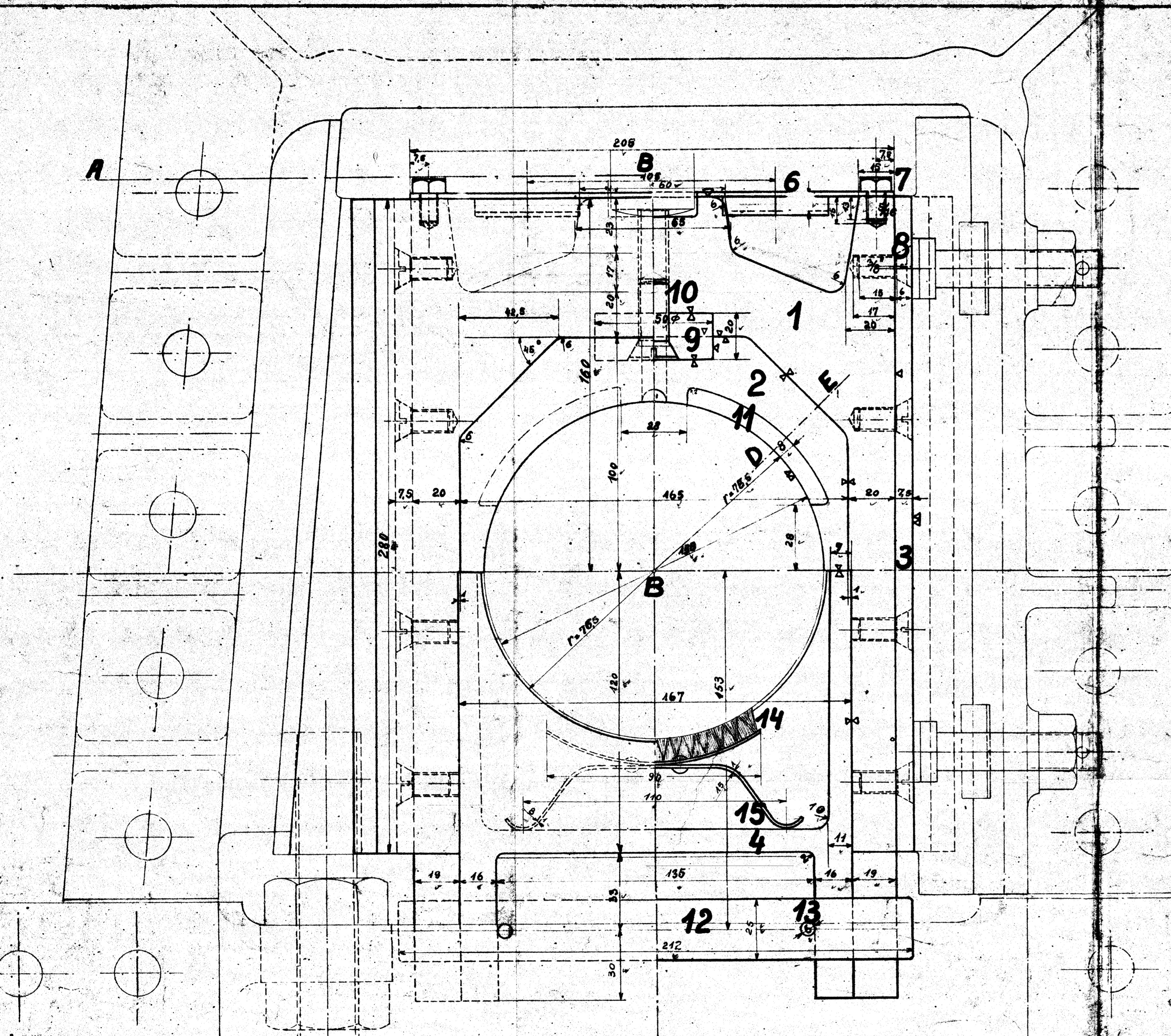
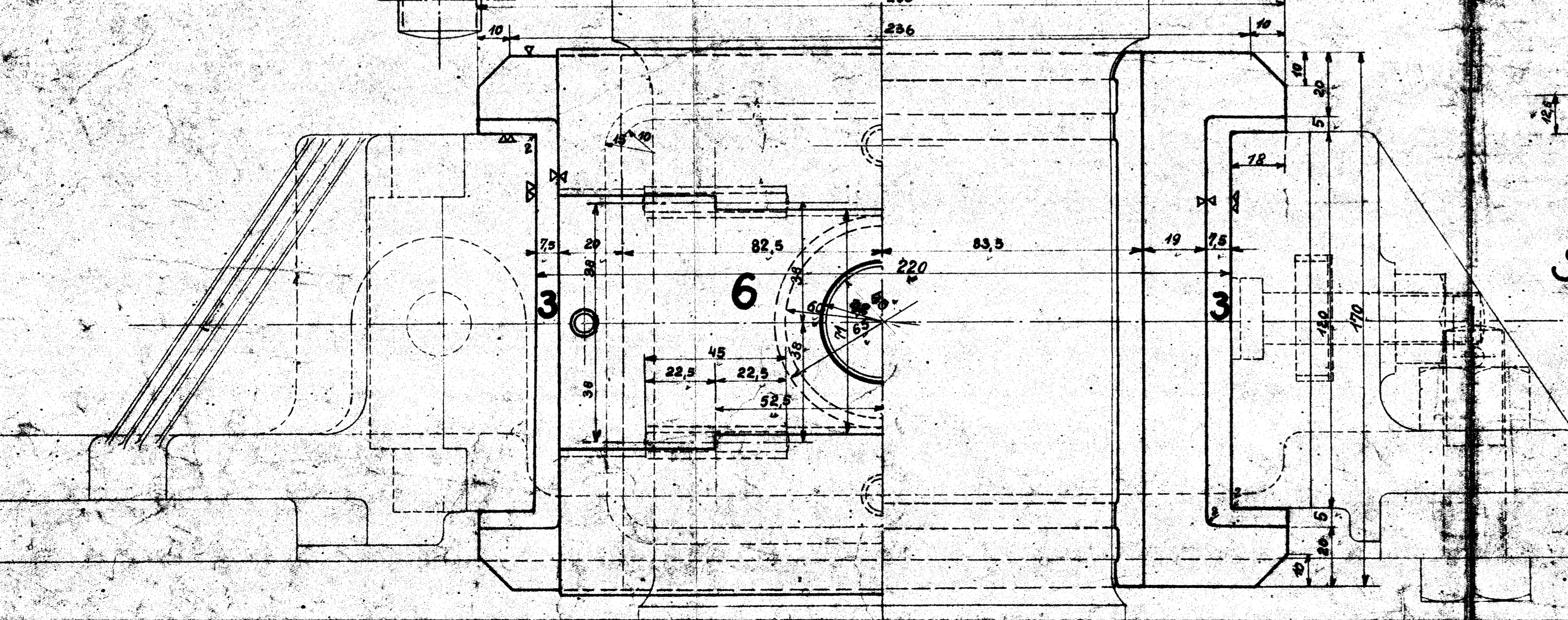


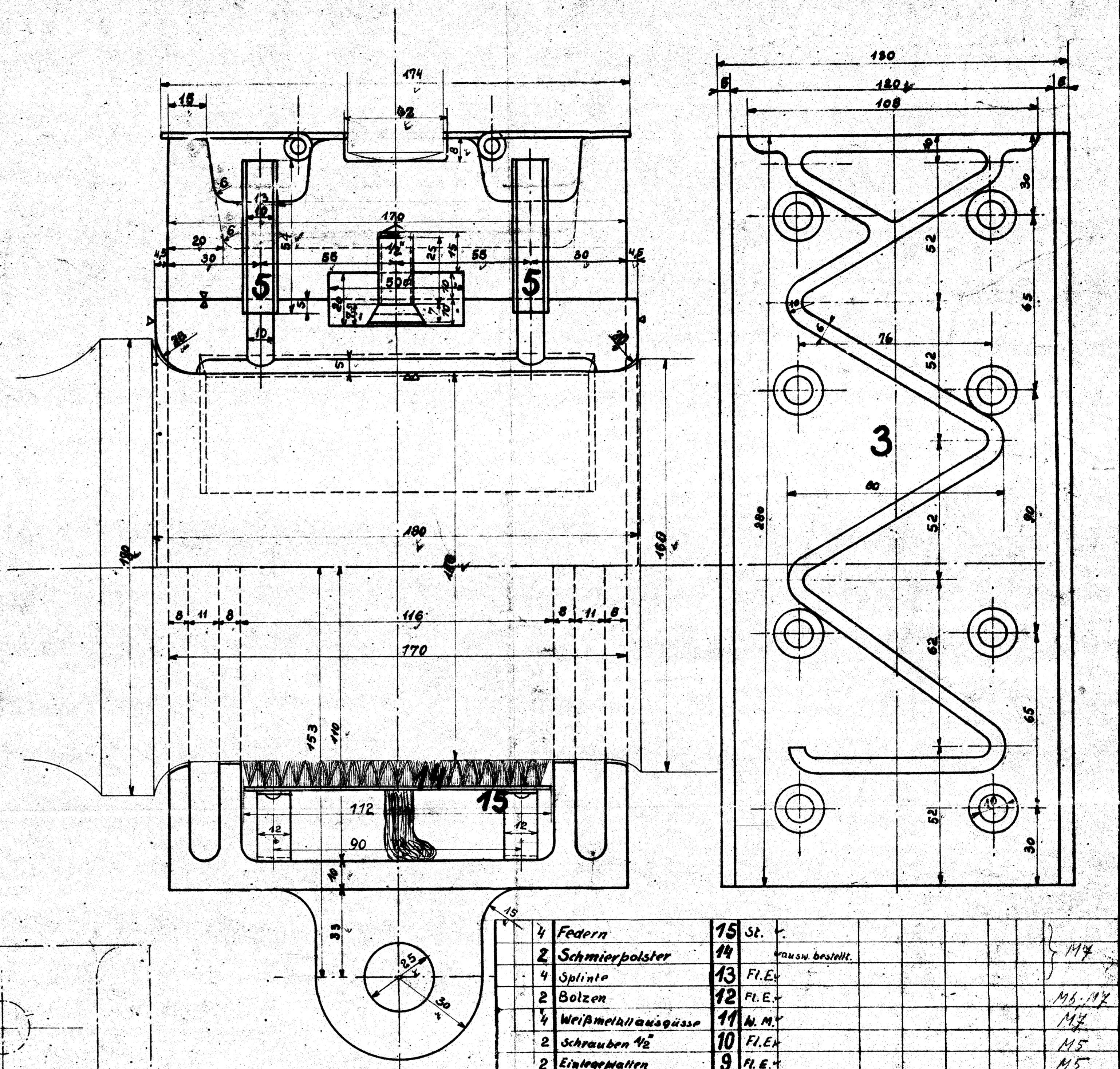
A



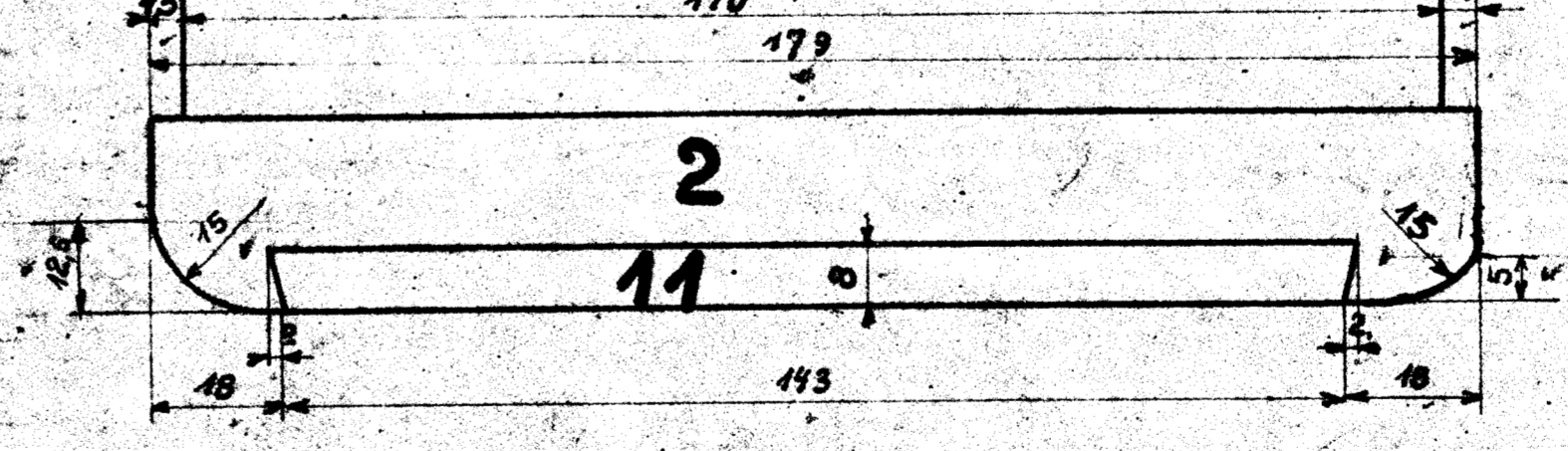
Schnitt: A ÷ B ÷ C.



C



Schnitt: D ÷ E.



Schrauben, Muttern, Schlüsselweiten nach dänischer Tabelle.

4	Federn	15	St.					
2	Schmierpolster	14		ausw. bestellt.				M4
4	Splinte	13	Fl. E.					
12	Bolzen	12	Fl. E.					M4, M4
4	Weißmetallausgüsse	11	M. M.					M4
2	Schrauben 1/2"	10	Fl. E.					M5
2	Einlegeplatten	9	Fl. E.					M5
32	Schrauben 3/8"	8	Fl. E.	Var. 88				
4	Schrauben 5/16"	7	Fl. E.					M5
2	Richtlagerdeckel	6	Fl. E.	Var. 1000				
4	Schmierröhrchen	5	M.					M4
2	Richtlagerunterteile	4	G. E.					M4, M4
4	Glitschuh	3	R. G.					F, M4
2	Richtlagerkasten	2	R. G.					
2	Richtlagerkasten	1	Fl. E.					M4

Stückzahl	Benennung	Teil	Werkstoff	Bemerkungen	Modell od. Gesenk	Werkzeug/Schablone	von fertig	Arbeitsverteilung

Gezeichnet: 10.7.25 *Haas*
 Geprüft: 3.8.25 *Wald*
 Hauptzeichnung an: *M4*
 2. Ausfertigung an: *H*
 3. Ausfertigung an: *J*
 4. Ausfertigung an: *24.11.25 AT*
 Zugehörige Zeichnungen:
 Nr. Teil Art der Änderung (Stich, H) Datum) von 1 am Lager Nr. Zugehörige Zeichnungen: Aufschrift.

Maßstab: 1:1
 1-C-N-T-L
 HENSCHEL & SOHN G.m.b.H.
 CASSEL.
 Abteilung: T.B.3.
Kuppelachsager 12.18
 für die 1. Kuppelachse