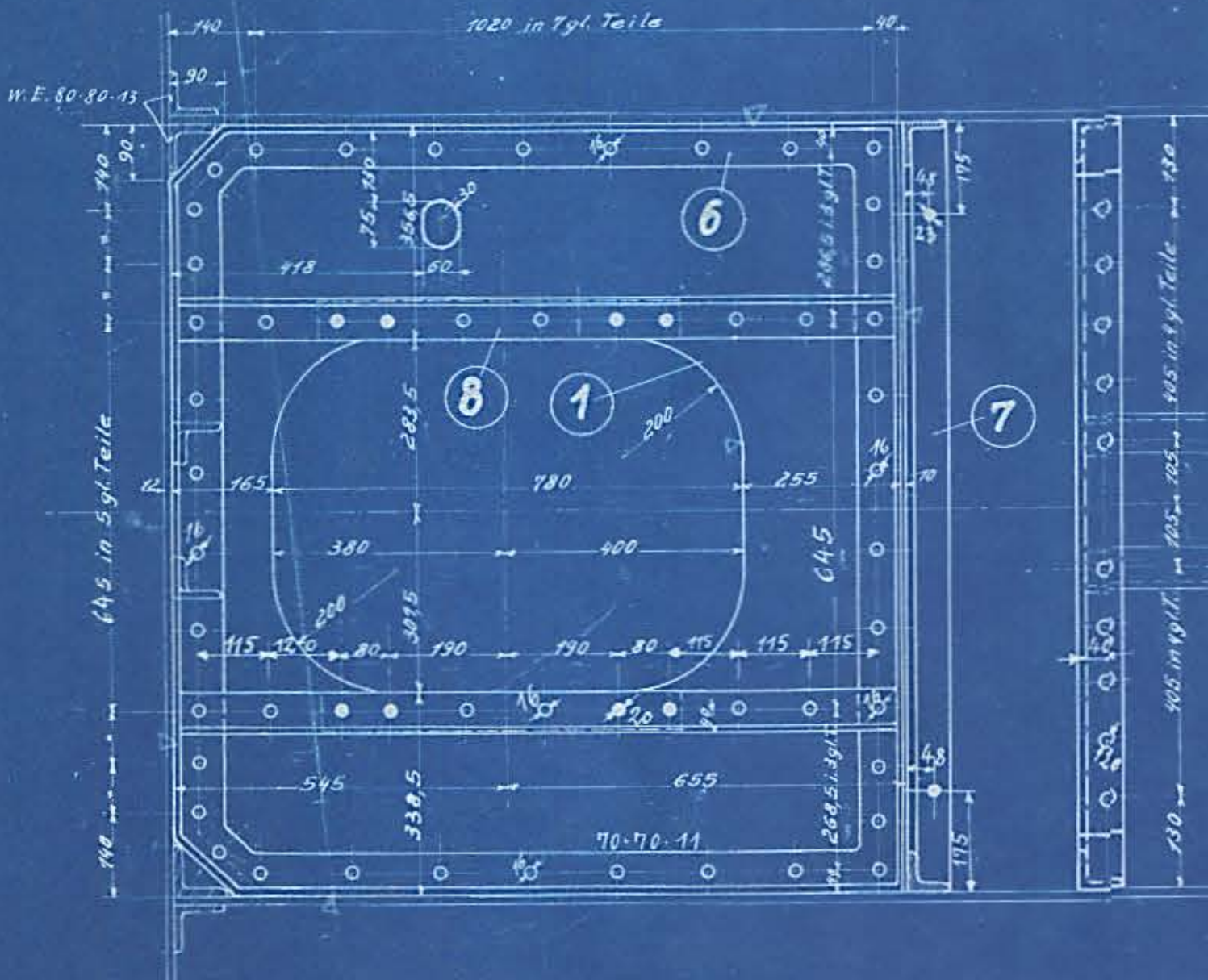
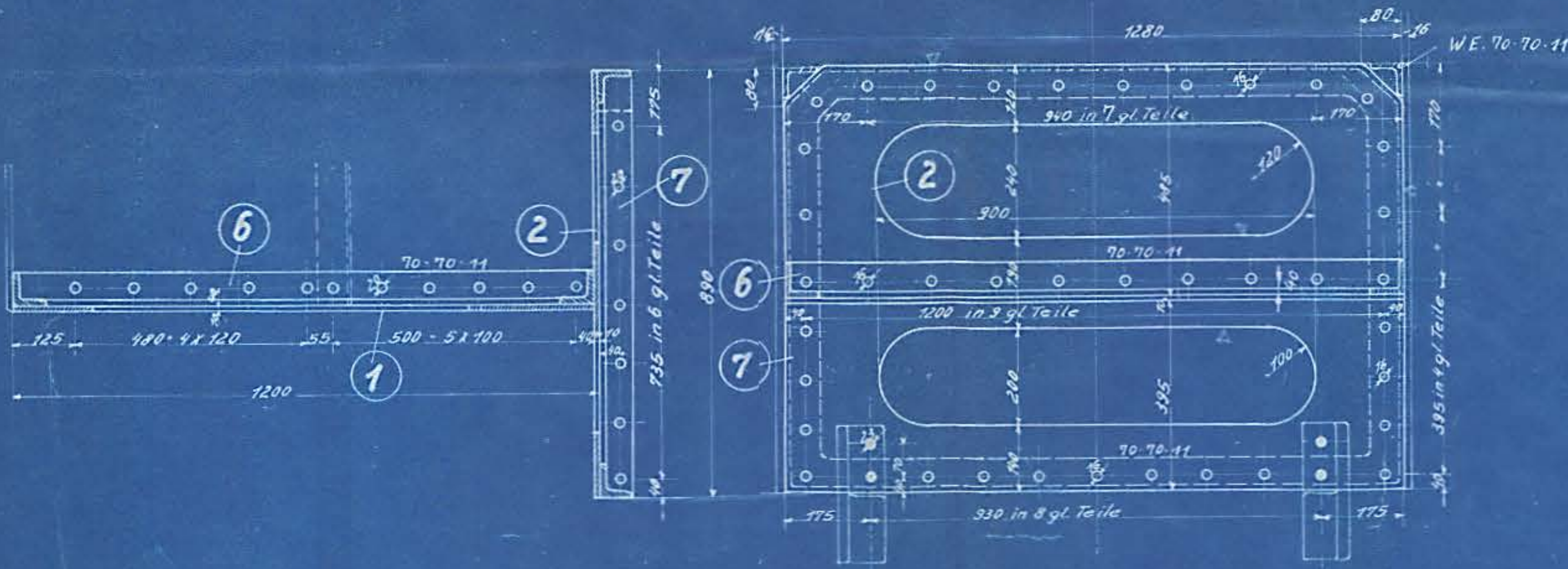
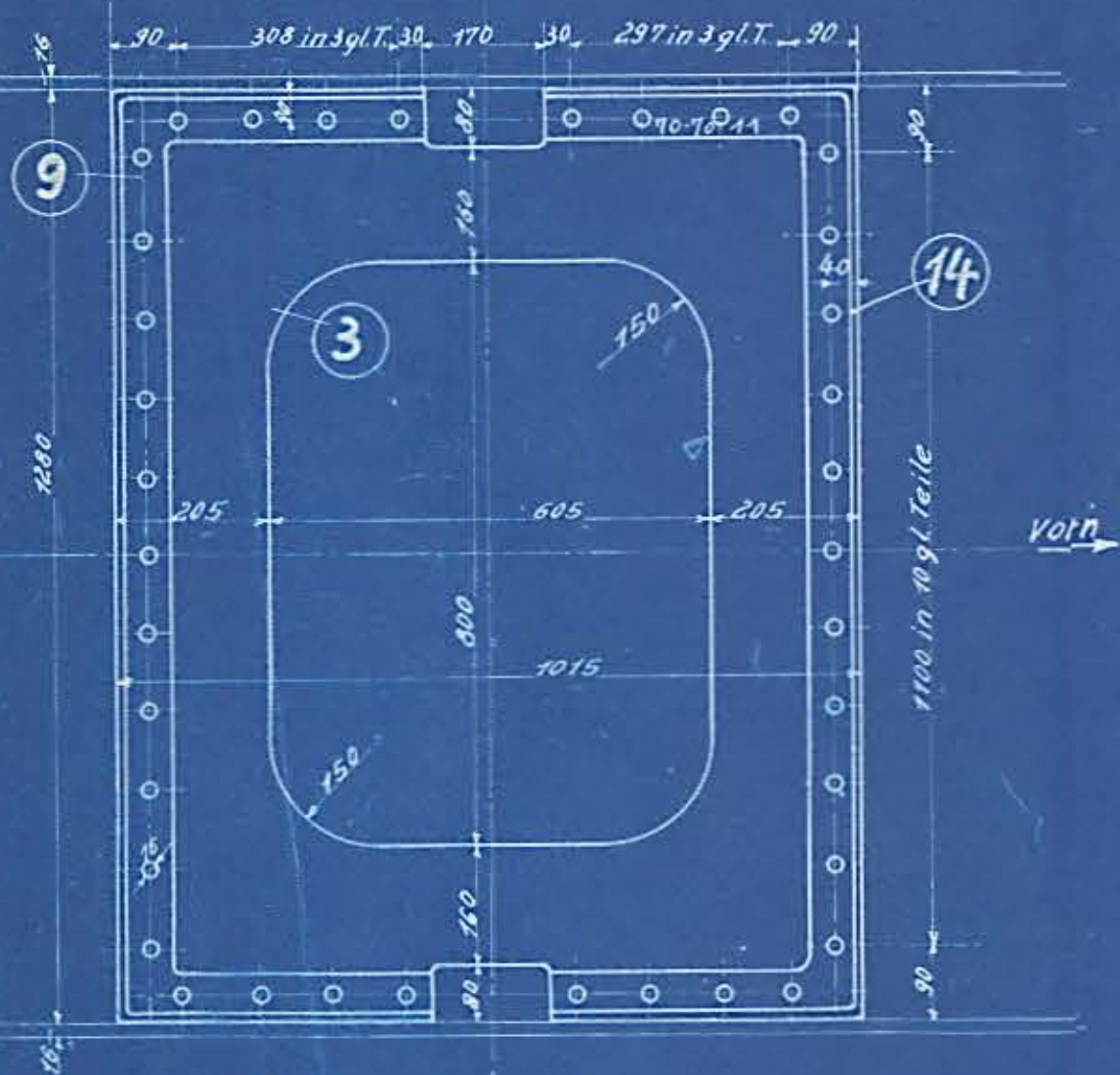


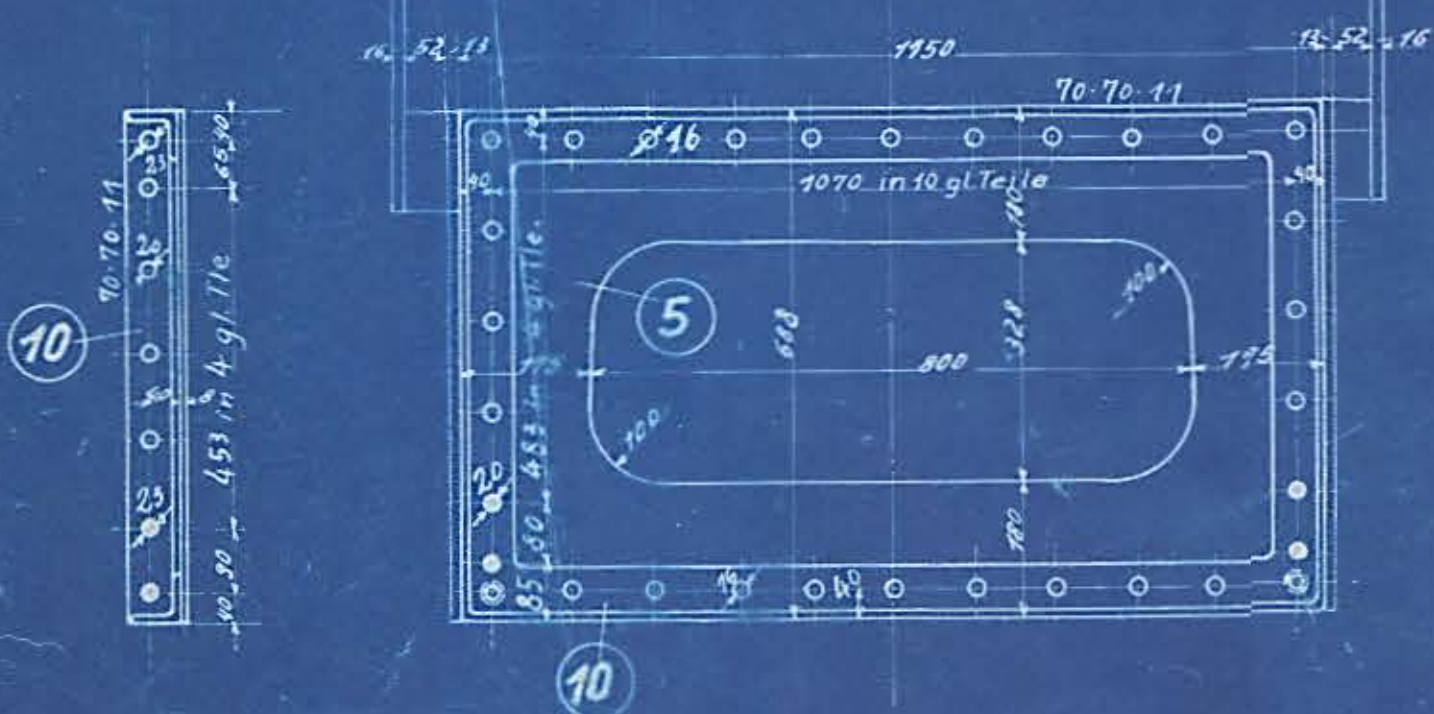
### Strebe am hint. Pufferträger.



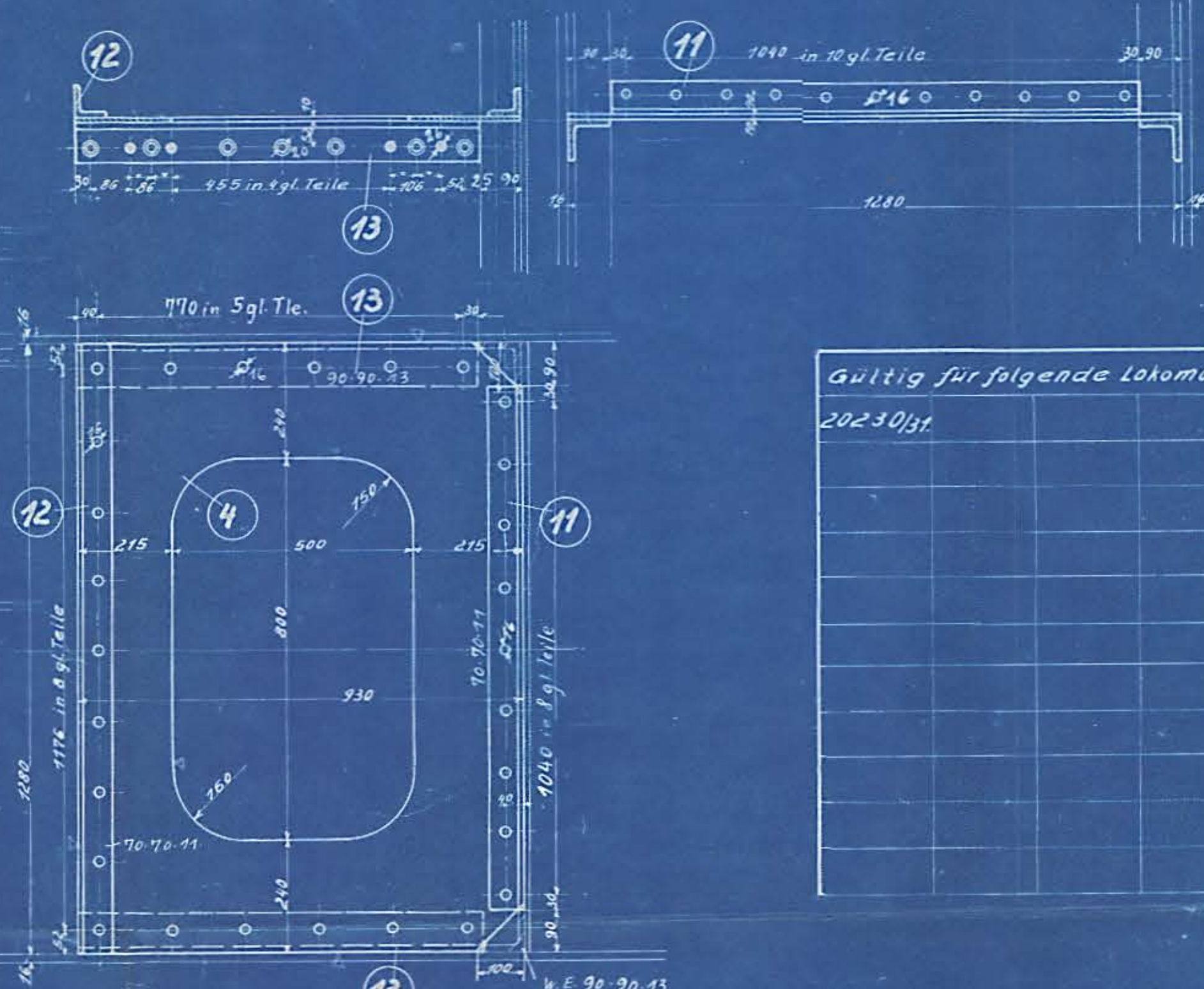
### Strebe zw. Treib u. Hinterachse.



### Strebe vorder Laufachse.



### Zylinder - Strebe.



Gültig für folgende Lokomotiv  
20230/31

c	b	a	Benennung	Teil	Werkstoff	Bemerkungen	Modell od. Gesenk	Werkzeug	Schablone	roh	fertig	Arbeitsverteilung
Stückzahlen										Stückgewicht		
		15										
		14	1 offener W.E.R. 70-70-11									JP, B.C.
		13	2 W.E. 90-90-13	F.I.E.								
		12	1 W.E. 70-70-11	F.I.E.								
		11	1 W.E. 70-70-11	F.I.E.								
		10	1 W.E.R. 70-70-11	F.I.E.								
		9	1 offener W.E.R. 70-70-11	F.I.E.								
		8	2 W.E. 70-70-11 gekräft.	F.I.E.								
		7	1 W.E.R. 70-70-11	F.I.E.								
		6	1 W.E.R. 70-70-11	F.I.E.								
		5	1 Blech	F.I.E.	Pos. 60, 1240, 714							
		4	1 Blech	F.I.E.	Pos. 54, 1000, 1300							
		3	1 Blech	F.I.E.	Pos. 65, 1050, 1300							
		2	1 Blech	F.I.E.	Pos. 61, 950, 1300							
		1	1 Blech	F.I.E.	Pos. 62, 1250, 1300							

Zeichnung ist genehmigt mit Schr. vom _____ Gesch. Nr. _____				Hauptzeichnung an: _____			
2. Ausfertigung an: _____				3. Ausfertigung an: _____			
4. Ausfertigung an: _____				Zugehörige Zeichnungen: _____			
Änderungen				geändert			
Nr.	Teil	Art der Änderung	[Schr. Nr.] Datum	von	am	gepr.	Nr.

Datum	Name		
Gezeichnet	5.12.23	10.T.L	
Gepaust	7.12.23		
Geprüft	11.12.23		
Normgeprüft	1.2.24		
Maßstab: 1:10	Maße in mm	Ursprung: 20230/31	

**HENSCHEL & SOHN** G.m.b.H.  
**CASSEL.**  
Abteilung: T.B. III

Rahmenstreben

8.18