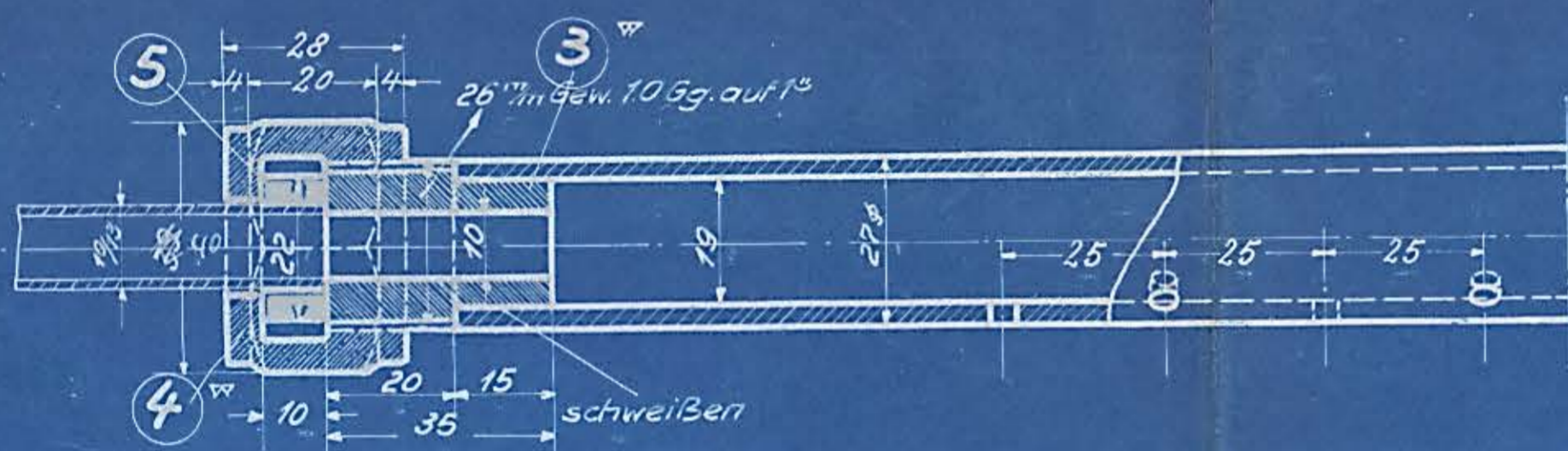
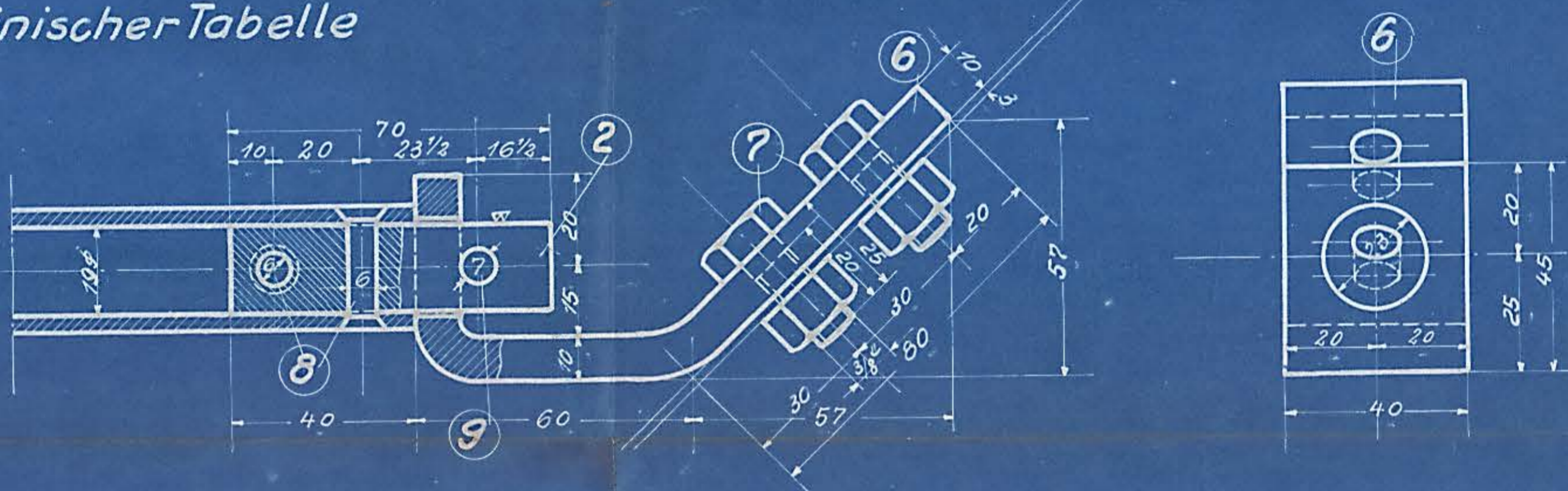


Auftr.-Nr.	Fabr.-Nr.	Arz-Stückzahl	Ist-Teil	Besteller	Bemerkungen	Datum	Unterschrift	
							Büro	Betrieb



Schrauben und Muttern nach dänischer Tabelle



1	Splint 7mm φ	9	F.E.	Vorr					
2	Nietstifte 6mm φ	8	F.E.						L
2	Schrauben m. M. 3/8"	7	F.E.		40	192	B		
1	Halter	6	F.E.						575
1	Bordring	5	K				335	B	
1	Überwurfmutter	4	R.G.					814	0
1	Gewindestück	3	F.E.						E
1	Abschlußstück	2	F.E.						E
1	Spritzrohr 3/4" Gasrohr	1	F.E.						L

Stückzahlen	Benennung	Teil	Werkstoff	Bemerkungen	Modell od. Gesenk	Werkzeug/Schablone	roh fertig	Arbeitsverteilung

Gültig für folgende Lokomotiven				Zeichnung ist genehmigt mit Schr. vom				Gesch. Nr.					
20230/31													

Gezeichnet	Datum	Name	1-C-T-L		HENSCHEL & SOHN G.m.b.H. CASSEL.	
					Abteilung: T.B. II	

Maßstab: 1:1, 1:5 Maße in mm Ursprung: 20230/31

Aschkastenspritzrohr und Teile

7.20