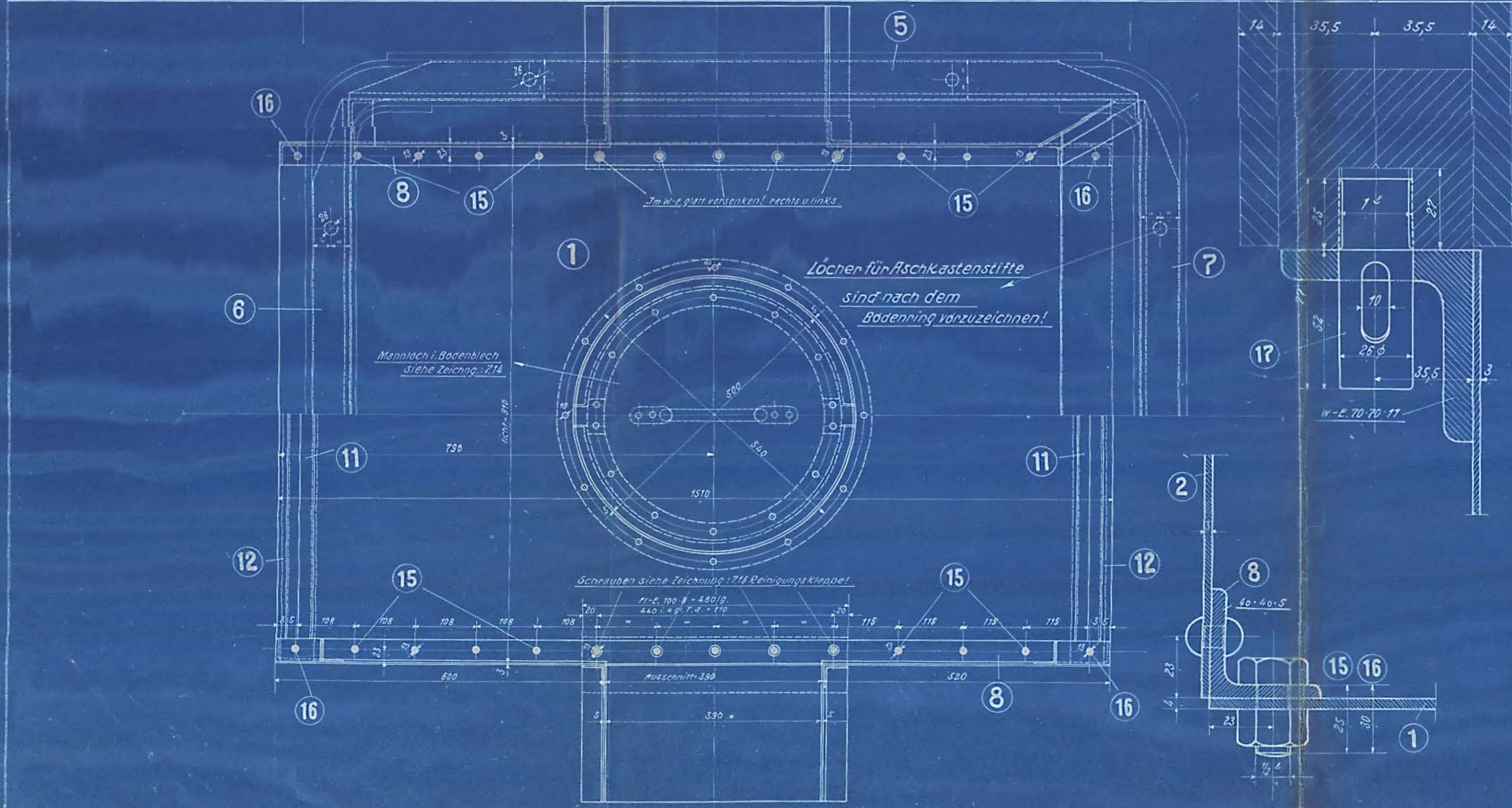
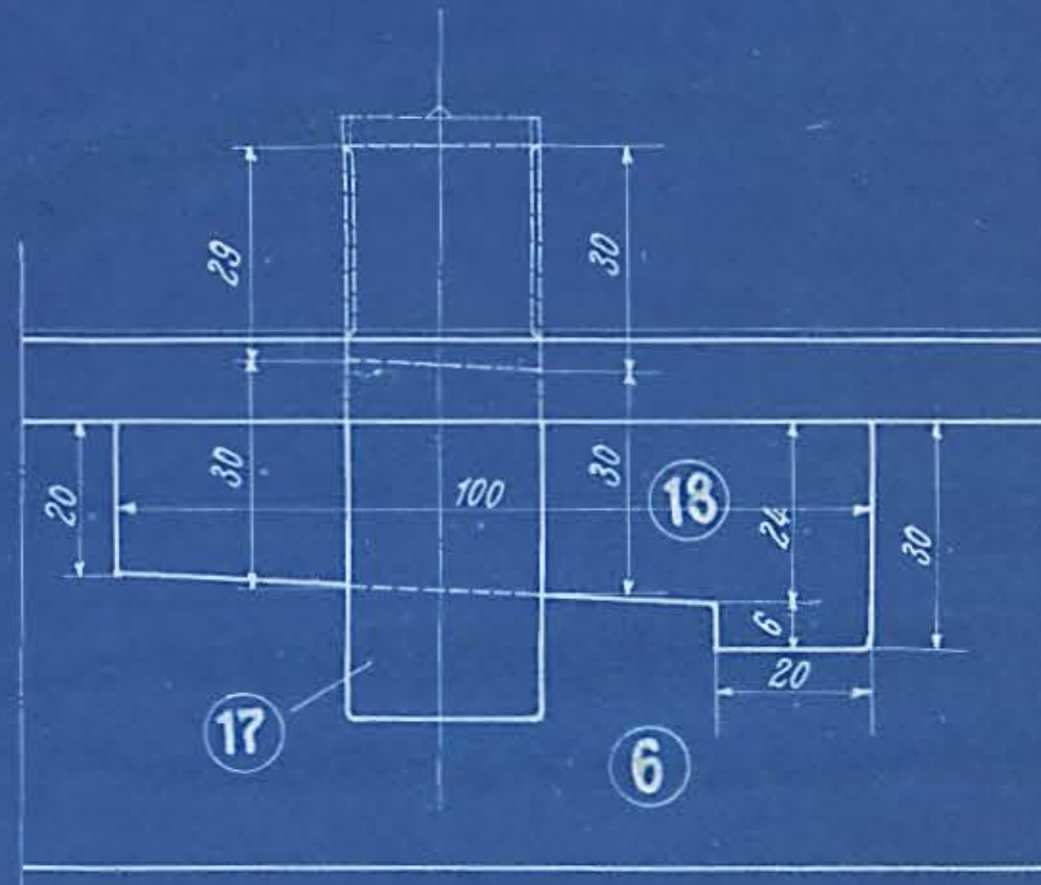


Schrauben und Muttern nach dänischer Tabelle!



Sämtliche Bleche werden angeschraubt!



1	Verstärkungsplatte 110x100	11-E							
8	Keile	11-E							
8	Aschkastenstifte	11-E							
8	Schrauben m. M. 1/2"	11-E							
24	Schrauben m. M. 1/2"	11-E							
1	Verstärkungsplatte Winkel Aschkasten	11-E	n.Zeich. 704						
1	Bleche z. Aschkasten	11-E	n.Zeich. 703						

Stückzahl	Benennung	Teil	Werkstoff	Bemerkungen	Modell (od. Gezeichnet)	Werkzeug	Schärfene	roh fertig	Arbeitsverteilung

Zeichnung ist genehmigt mit Schrift vom \_\_\_\_\_ Gesch.Nr. \_\_\_\_\_

Hauptzeichnung an: \_\_\_\_\_  
 2. Ausfertigung an: \_\_\_\_\_  
 3. Ausfertigung an: \_\_\_\_\_  
 4. Ausfertigung an: \_\_\_\_\_

Nr.	Teil	Art der Änderung	Änderungen (Schriftl. Datum)	geändert von	am	Nr.	Zugehörige Zeichnungen (Ausschnitt)

Gültig für folgende Lokomotiven:  
20230/01

10-T-L  
 HENSCHEL & SOHN G.m.b.H.  
 CASSEL  
 Abteilung: L-B. III.

Aschkasten 7.01