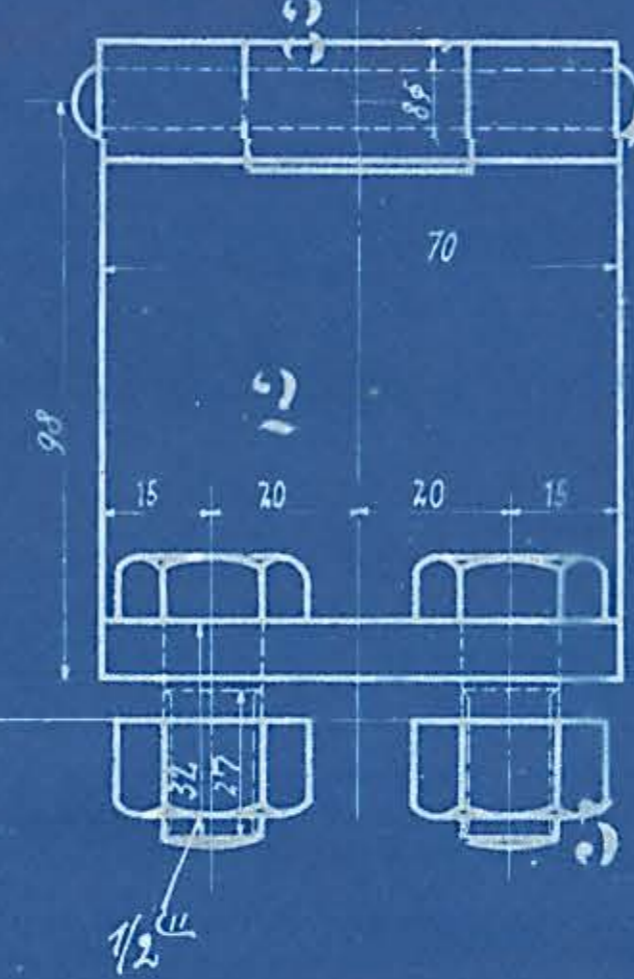
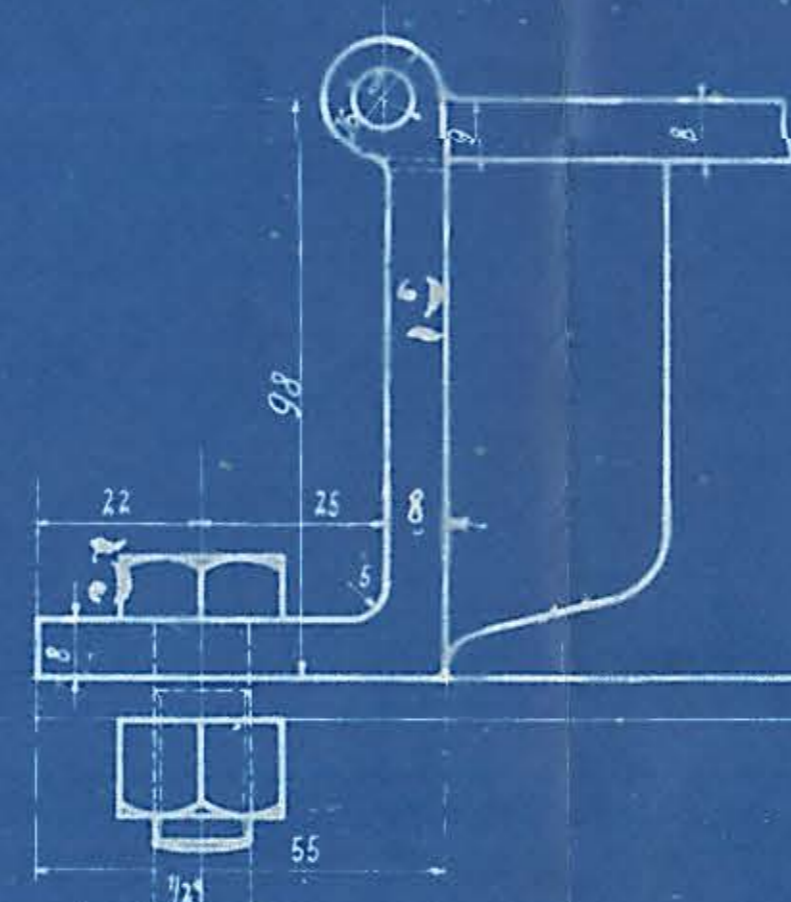
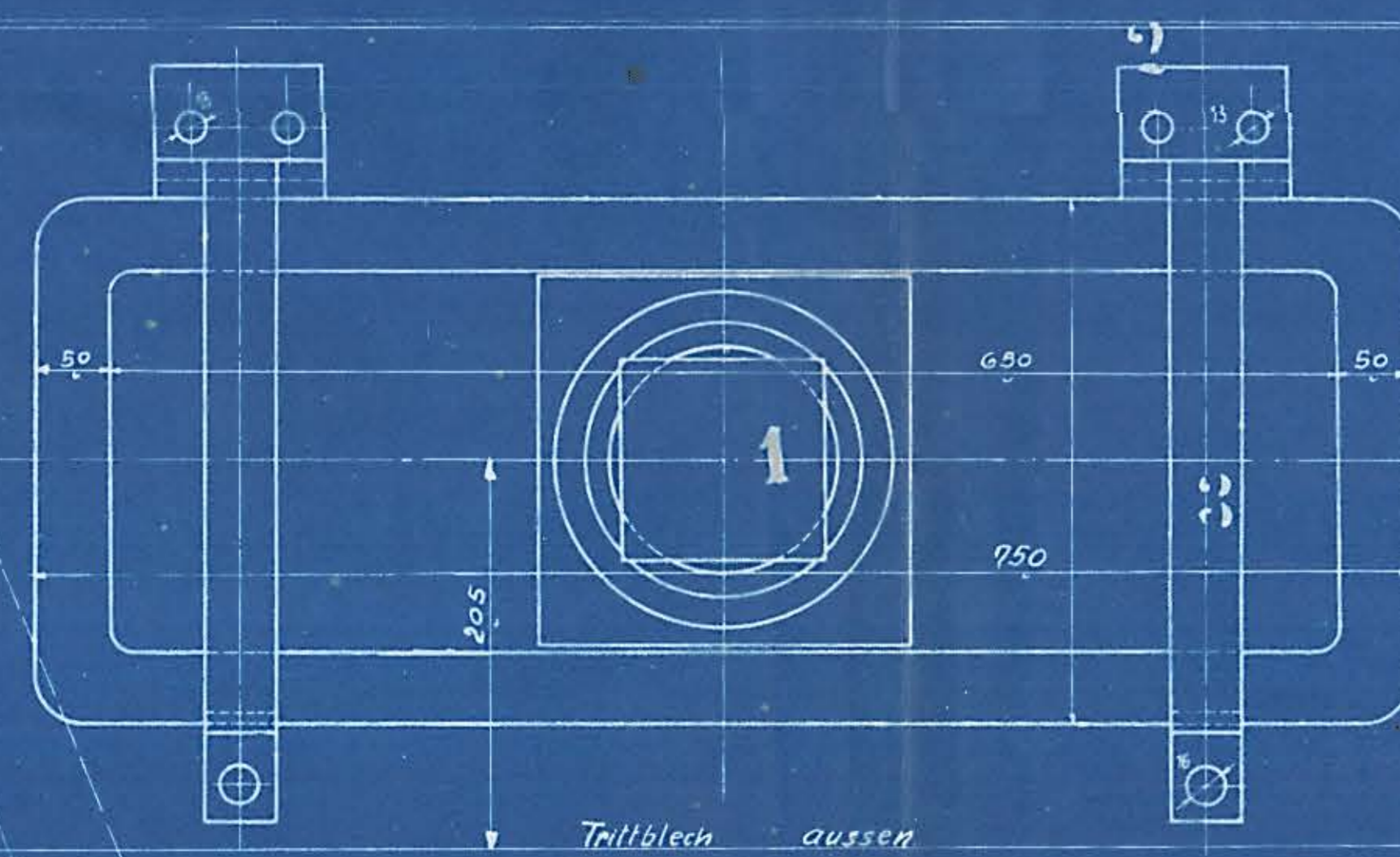
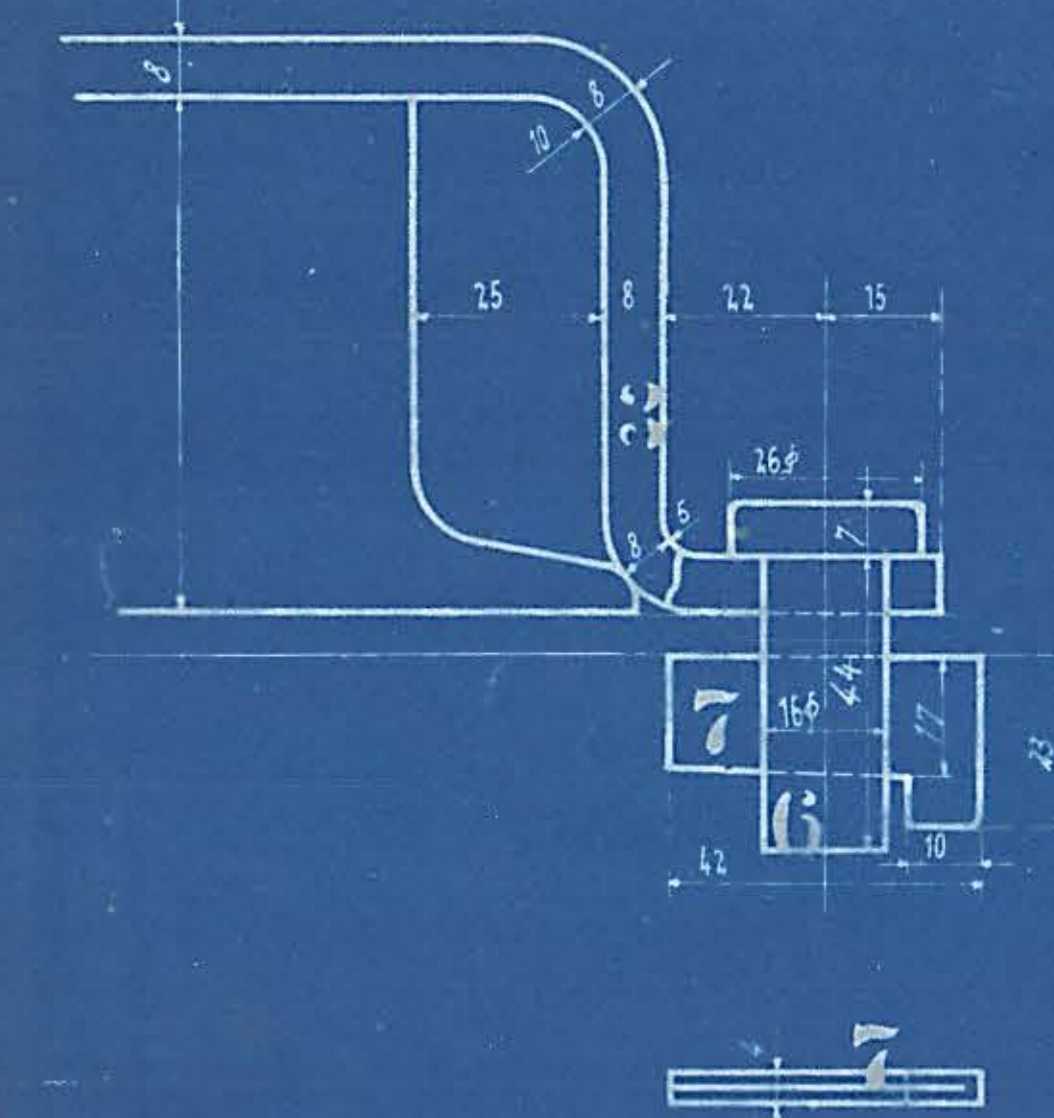
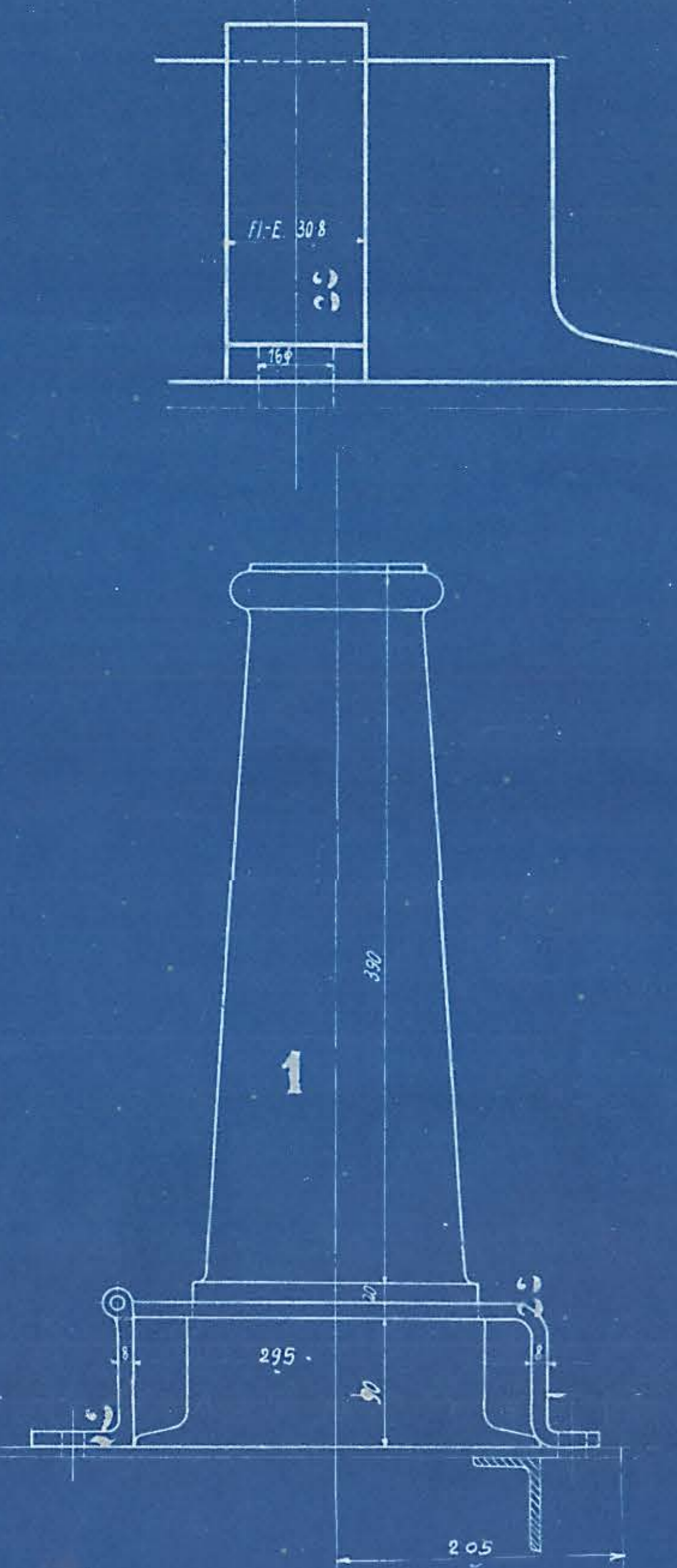
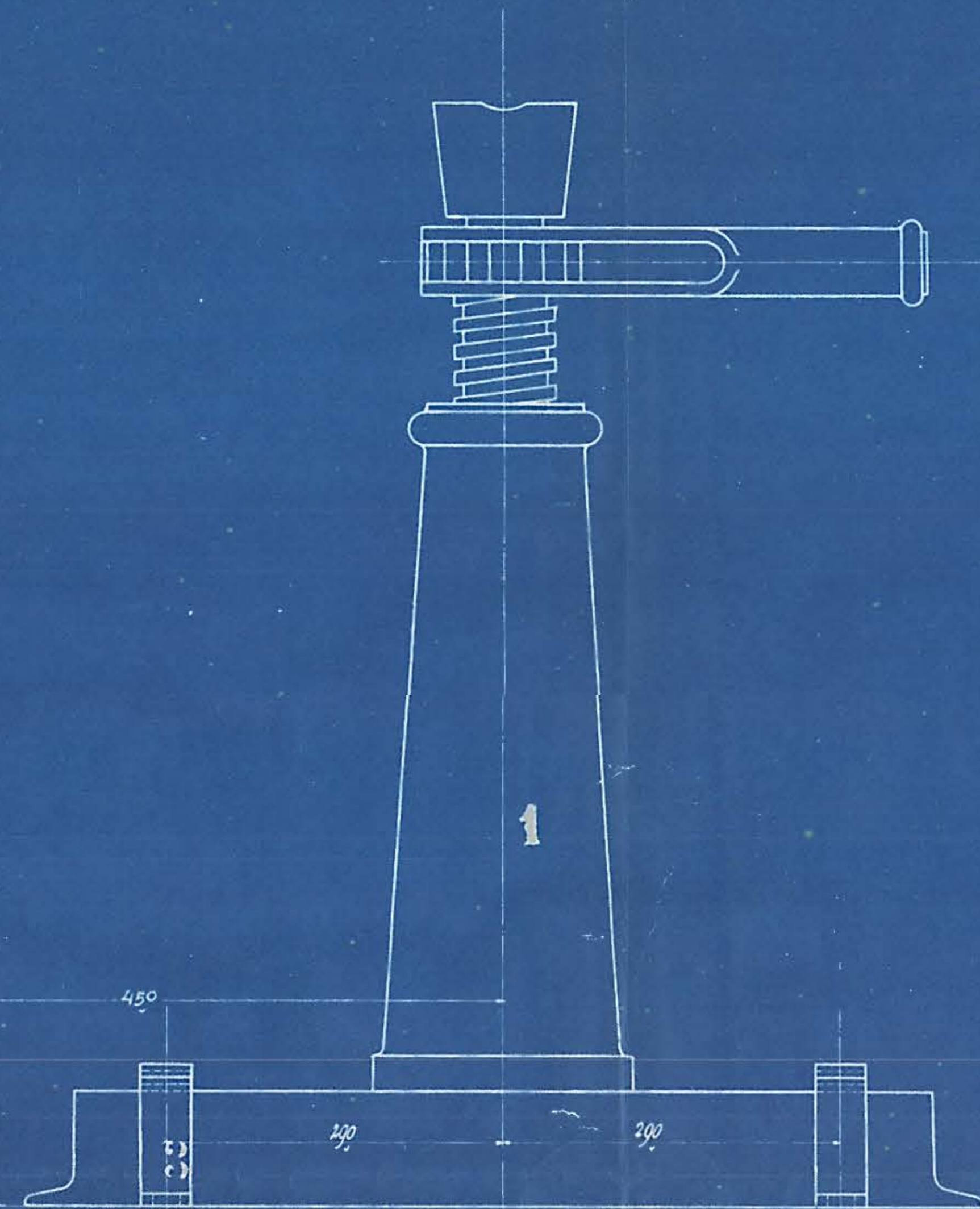


Führerhaus Vorwand



Rechts u. links auf Trittblech vor Führerhaus.

Maßstab 1:1 & 1:2.5.

Ausführung für eine Lokomotive.				Materialbestellung für eine Lokomotive		Fertig-Gewicht
Stückzahl	Benennung	Nummern	Material	WerKstalt	Zeichen-Pos.	Abmessungen und Modellzeichen
2	Winden	1	St			
4	Halter	2	St			
4	Bügel	3	St			
4	Stifte	4	St			
8	Schrauben m. M 1/2"	5				Vorr. 9e. 1933 u. 265a
4	Bolzen	6				
4	Spaltkeile	7				Vorr. 4979 verwenden.

Gültig für folgende Lokomotiven		Winden u. Halter.	
17682	20230/31	Henschel & Sohn Cassel.	Abtg. L.B. IV.
		Gez. Henschel	Gepr. Henschel
		COP. Henschel	Rang
		Urspr. Fabr.-Nr. 20230/31	1GT-L
			24.17

St. L. 287. 81. 11.