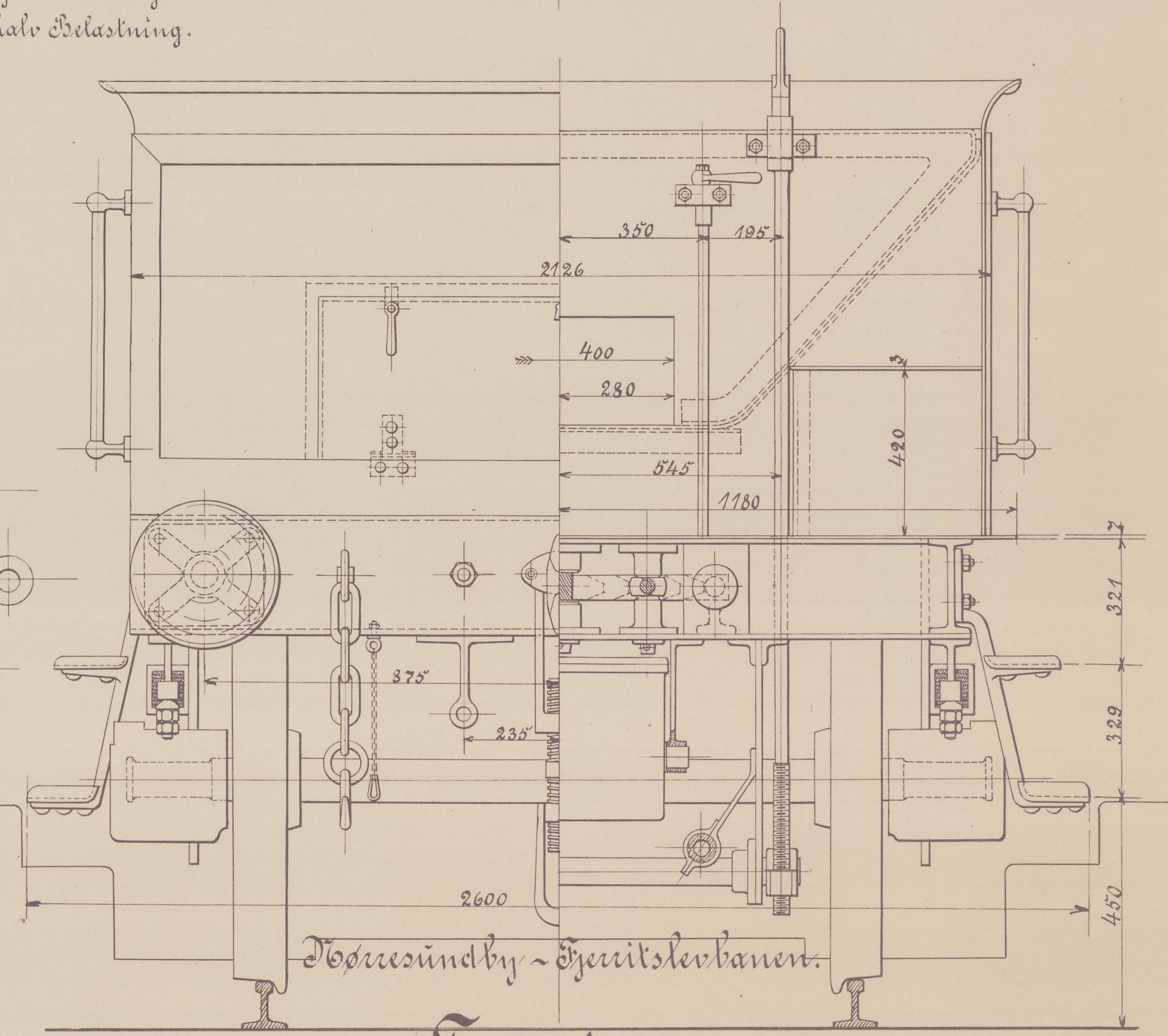
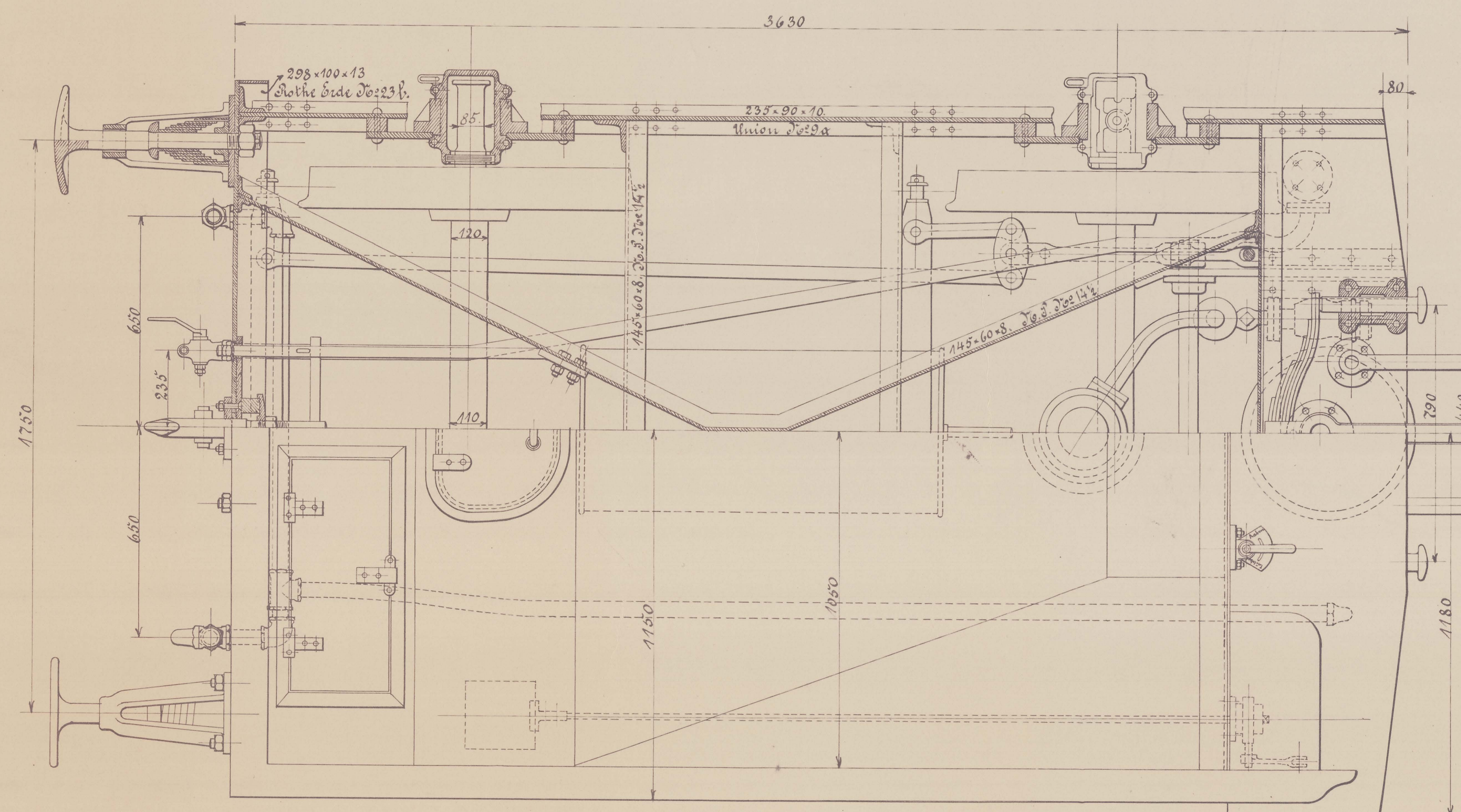


Bremsforhold 1:7.2  
 Bremskraft 7200 kg.  
 Bremskraft = 74% af Sædens Vægt ved halv Belastning.



Døresindby - Hjortskovbanen.

Tender.

Vægt i kjenntførdig Stand.....	13,5 Tons.
do tom og med Værktøj.....	8,0 "
Vandindhold.....	3,3 "
Vægt af Hjul.....	2,0 "

Ne sand Skrivelse.

København, December 1895.



Rev. 8296  
 20Wann

26F3.