

**ROBEL & Co.**

GLEISBAUMASCHINENFABRIK

**MÜNCHEN 25**

THALKIRCHNER STRASSE 210—220

FERNSPRECHER: MÜNCHEN 73436 · 73437 · 73438 · 74325

DRAHTWORT: ROBELCOMPAGNIE MÜNCHEN ● BAHNANSCHRIFT  
MÜNCHEN - SÜDBAHNHOF ● SCHLÜSSEL: A.B.C.-CODE, 5. AUSGABEBANKKONTEN: REICHSBANK MÜNCHEN / DEUTSCHE BANK U. DISCONTO-  
GESELLSCHAFT MÜNCHEN, KONTO 80187 ● POSTSCHECK: MÜNCHEN 810  
POST- SPARKASSE WIEN 146798

Aalborg Privatbaner

Gleisbaubüro

A a l b o r g

Dänemark

IHRE ABT.- U. AKT.-ZEICHEN: IHRE ZUSCHRIFT VOM: UNS. ABT.- U. AKT.-ZEICHEN: UNS. ZUSCHRIFT VOM: TAG:

Re

11.9.34.m<sup>3</sup>BETRIFFT: Weichentransportrollen.-

Der Weicheneinbau soll bekanntlich rasch und ohne Betriebs-  
störung vor sich gehen. Dieses Ziel wird durch Verwendung unserer

Weichentransportrollen R 1 und R 6

nach anliegender Druckschrift Ba 110 erreicht.

Die Weichen werden neben dem Gleis fertig zusammengebaut und  
dann wird in einer Betriebspause die alte, auszuwechselnde Weiche  
abgebrochen und die neue Weiche eingeschoben, ohne das vorbereitete  
Schotterbett zu zerstören, ohne das Weichengestänge zu verbiegen  
oder zu verzerren.

Für besonders hohe Anforderungen haben wir unsere

Weichentransportrollen R 8 und R 9

geschaffen. Sie ähneln unseren Rollen R 1 und R 6, doch ist die  
Tragplatte auch in seitlicher Richtung verschiebbar.

Auf das Millimeter genau lassen sich bei richtiger Vorberei-  
tung mit diesen verbesserten Bauarten die Weichen einschieben.

Robel-Weichentragsrollen stellen einen neuzeitlichen Betriebs-  
fortschritt von hoher Wirtschaftlichkeit dar.

Zu weiteren Auskünften stehen wir jederzeit gerne bereit.

Hochachtungsvoll

*Robel & Co.*

Druckschrift Ba 110.

Vertreten durch:

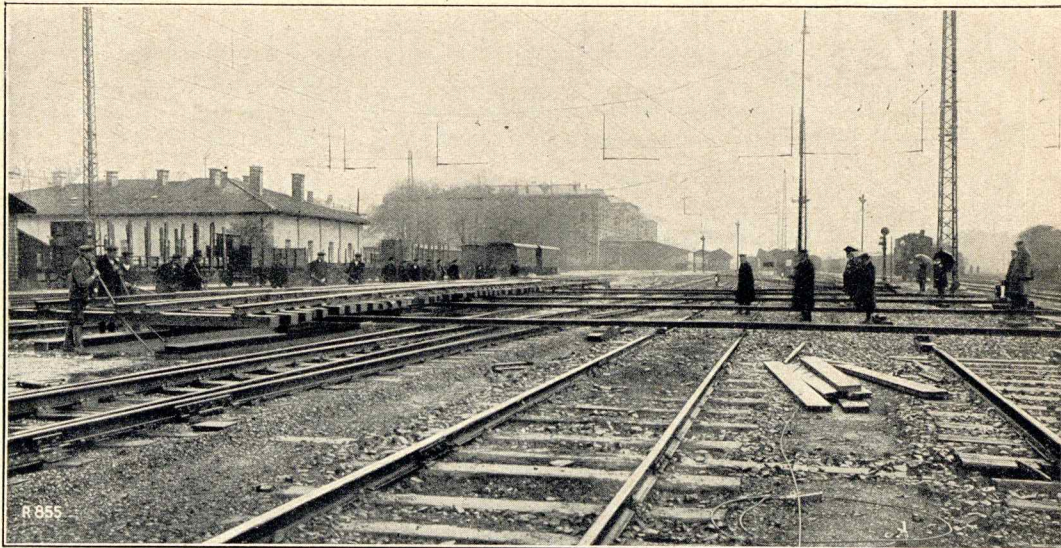
Firma Alfred Raffel A.-G.

Kopenhagen, Torvegade 15

Telefon 6395







Einschieben einer neuen, doppelten Kreuzungsweiche über mehrere Gleise hinweg ins neue Weichenbett.

### Beschreibung: Weichentragrollen Robel 1:

Die Rahmen sind aus hochwertigem Stahlguss in einem Stück hergestellt. Geringe Bauhöhe, kräftige, geradezu unverwüstliche Bauart. Breite Rollen mit 2 Spurkränzen. Die **Rollen laufen auf Genauigkeits-Wälzlagern**, die durch Labyrinthdichtungen und Filzringe staubdicht eingekapselt sind und ständig in Fett laufen.

Gewicht je Stück etwa 34 kg      Drahtwort: *Weirolein*      Preis RM .....

### Weichentragrollen Robel 6.

Ausführung wie Robel 1, jedoch statt der Wälzlager einfache Gleitlager.

Gewicht je Stück etwa 30 kg      Drahtwort: *Weirolse*      Preis RM .....

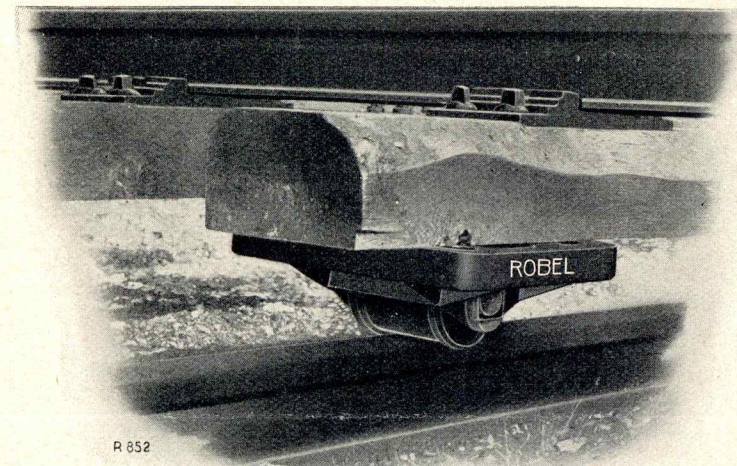
Da es sich stets darum handelt, schwere Lasten fortzubewegen, empfiehlt sich die Beschaffung von Weichentragrollen mit Wälzlagern. Sie erfordern wenig Wartung und haben eine fast unbegrenzte Lebensdauer. Die Rollen mit einfachen Gleitlagern dagegen bedürfen grösseren Kraftaufwandes zur Fortbewegung, fortgesetzter Wartung und Schmierung und werden durch die starke Beanspruchung sich rasch abnutzen.

## Weichentragrollen Robel 1 und 6.

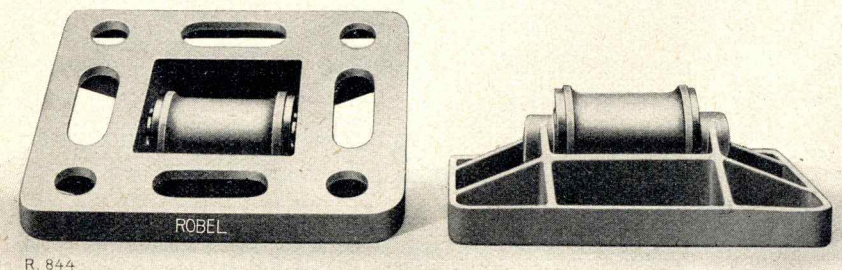
Drahtworte: Siehe später.

**Allgemeines:** Das Auswechseln von Weichen gilt als eine der schwierigsten und unangenehmsten Aufgaben bei der Gleisunterhaltung.

In der Regel soll der Einbau der neuen Weichen ohne Betriebsstörung vor sich gehen. Zu diesem Zweck muss die Weiche seitlich des

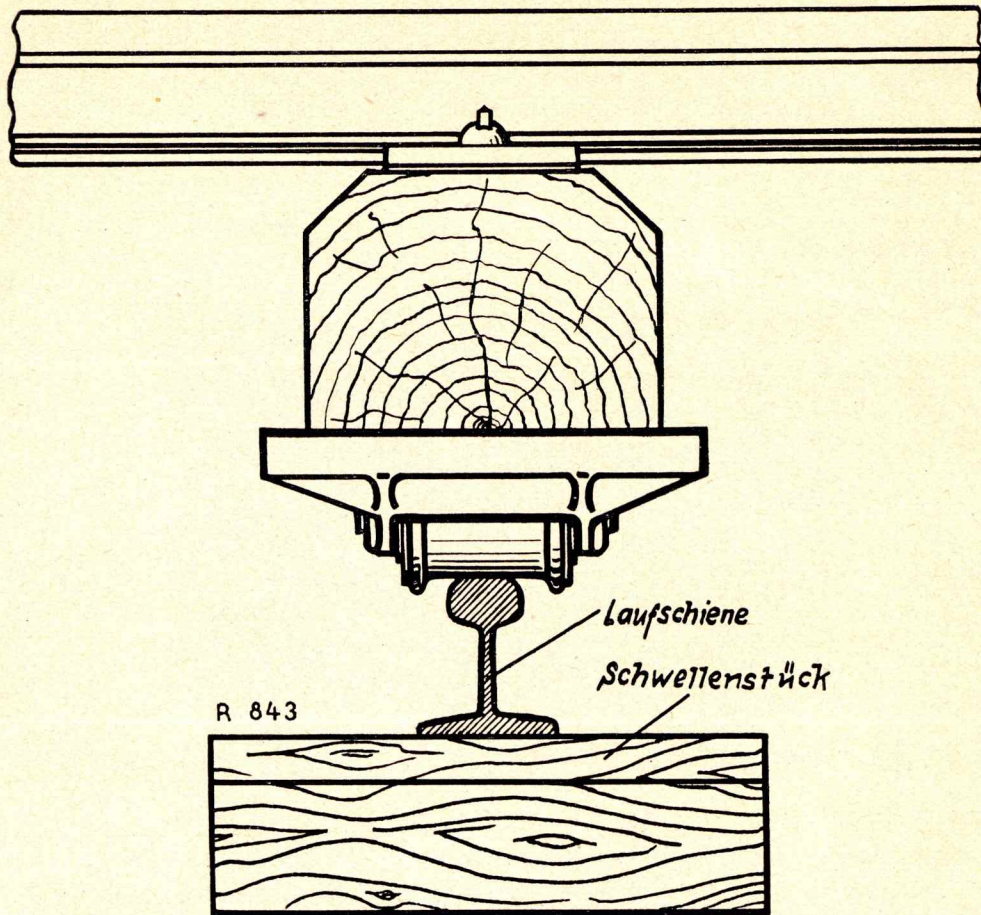


Gleises auf der Bahnplanie fertig aufmontiert werden. In einer Betriebspause wird dann die alte Weiche abgebrochen und die neue eingeschoben. Das Einschieben der neuen Weiche auf das neu hergestellte Bett ist eine ausserordentlich zeitraubende und schwere Arbeit, die darin besteht, dass



etwa 40 Arbeiter die auf Baumwalzen liegende Weiche mit Ruckeisen vorwärts und seitwärts schieben, bis sie in die Gleislücke passt. Die Weiche ist am vorderen Ende schmal, am hinteren Ende aber breit. Diese ungleiche Massen- und Gewichtsverteilung erschwert das Rücken von Hand.



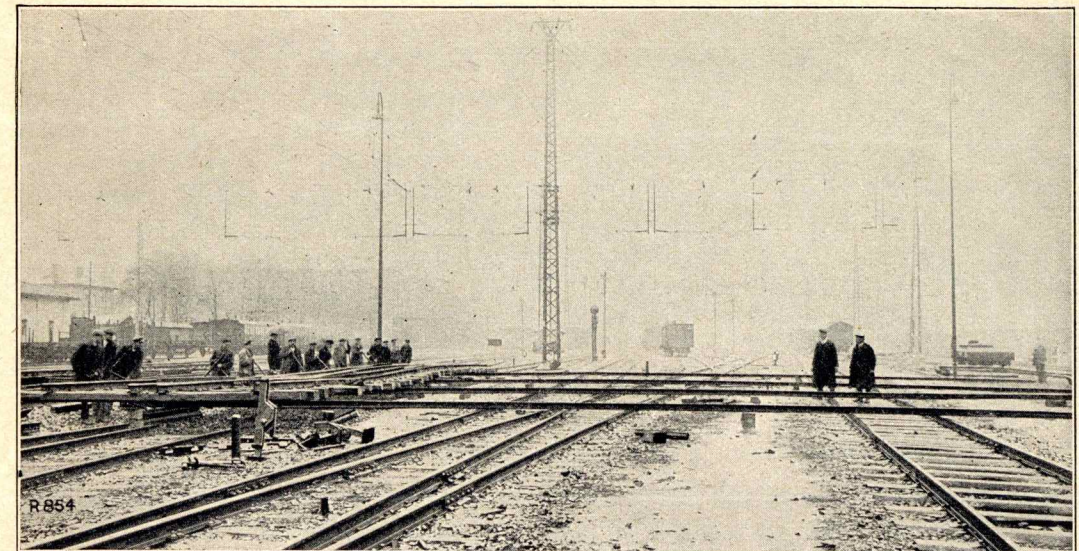


Die Weiche wird durch die brutale Behandlung verbogen und verzerrt, bevor sie nur liegt. Auch nimmt das Einschieben der Weiche ohne Weichentragrollen von der zur Verfügung stehenden Zugspause soviel kostbare Zeit in Anspruch, dass der Bereitung des Bettes zu wenig Sorgfalt mehr zugewandt werden kann.

Durch Verwendung von Weichentragrollen Robel 1 oder 6 wird die Arbeit der Weichenauswechslung bedeutend erleichtert und vereinfacht, beschleunigt und verbilligt.

**Gebrauchsanweisung:** Die Weiche wird mittels Gleisbewinden aufgehoben. Unter die Weiche werden Schienen untergezogen, die unter sich parallel laufen. Dann wird die Weiche auf die Weichentragrollen herabgelassen, die mit doppelten Spurkränzen auf den Schienen laufen und die Weichenschwellen auf ihrem Rücken tragen. Für eine einfache Weiche sind 4 Hilfsschienen und 8 Weichentragrollen, für eine doppelte Kreuzungsweiche sind 5 Hilfsschienen und 10 Weichentragrollen notwendig. **Mit 8 Mann wird die Weiche in 3 Minuten auf ihren Platz bewegt.** Nach Herausnehmen der Hilfsschienen und der Weichentragrollen wird die Weiche auf ihr Bett niedergelassen und angelascht.

Ist die Weiche nach vollzogener Verschiebung noch in der Längsrichtung zu versetzen, so werden Hilfsschienen auf das neue Bett gelegt und auf sie die Weichentragrollen aufgesetzt. Es kann sogar bei ganz kurzen Betriebspausen die alte Weiche, ohne abgebrochen zu werden, auf Rollen gehoben und einstweilen seitlich gelagert und die neue Weiche ebenfalls auf Rollen sofort an der anderen Seite hereingeschoben werden.



Transport einer alten, doppelten Kreuzungsweiche über mehrere Gleise hinweg.

**Vorteile:** Die Verwendung der Weichentragrollen ermöglicht es, in der gleichen Zugspause ein nach dem Stampfverfahren sorgfältig vorbereitetes Bett herzustellen und dadurch die teure Stopfarbeit fast ganz einzusparen. Es wird also mit geringerem Tagwerksaufwand Qualitätsarbeit geleistet. Die Verwendung der Weichentragrollen nützt die Arbeitskräfte besser aus, schützt vor Zerstörung des Schotterbettes, sowie vor Verbiegungen und Verzerrungen des Weichengestänges.

Die auf Weichentragrollen liegende Weiche geht ungehindert über alle im Wege stehenden Hindernisse, wie Umlenkkästen, Drahtzüge, Umstellvorrichtungen usw. hinweg.

Auch kleine Bahnmeistereien mit beschränkter Arbeiterzahl können bei Verwendung der Rollen selbst eine doppelte Kreuzungsweiche mit der zur Verfügung stehenden geringen Arbeiterzahl von 12 Mann einschieben.

Mit dem Einsatz der Weichentragrollen ergibt sich weiterhin die Möglichkeit, eine Weiche auf den vorhandenen Gleisen von einem Ende des Bahnhofes zum anderen zu verfahren.