

1144

1500 Hl Cmm 140

Die Feder ist unter $1/40$ Hg Belastung gezeichnet.
muss mit 5000 - probirt werden.

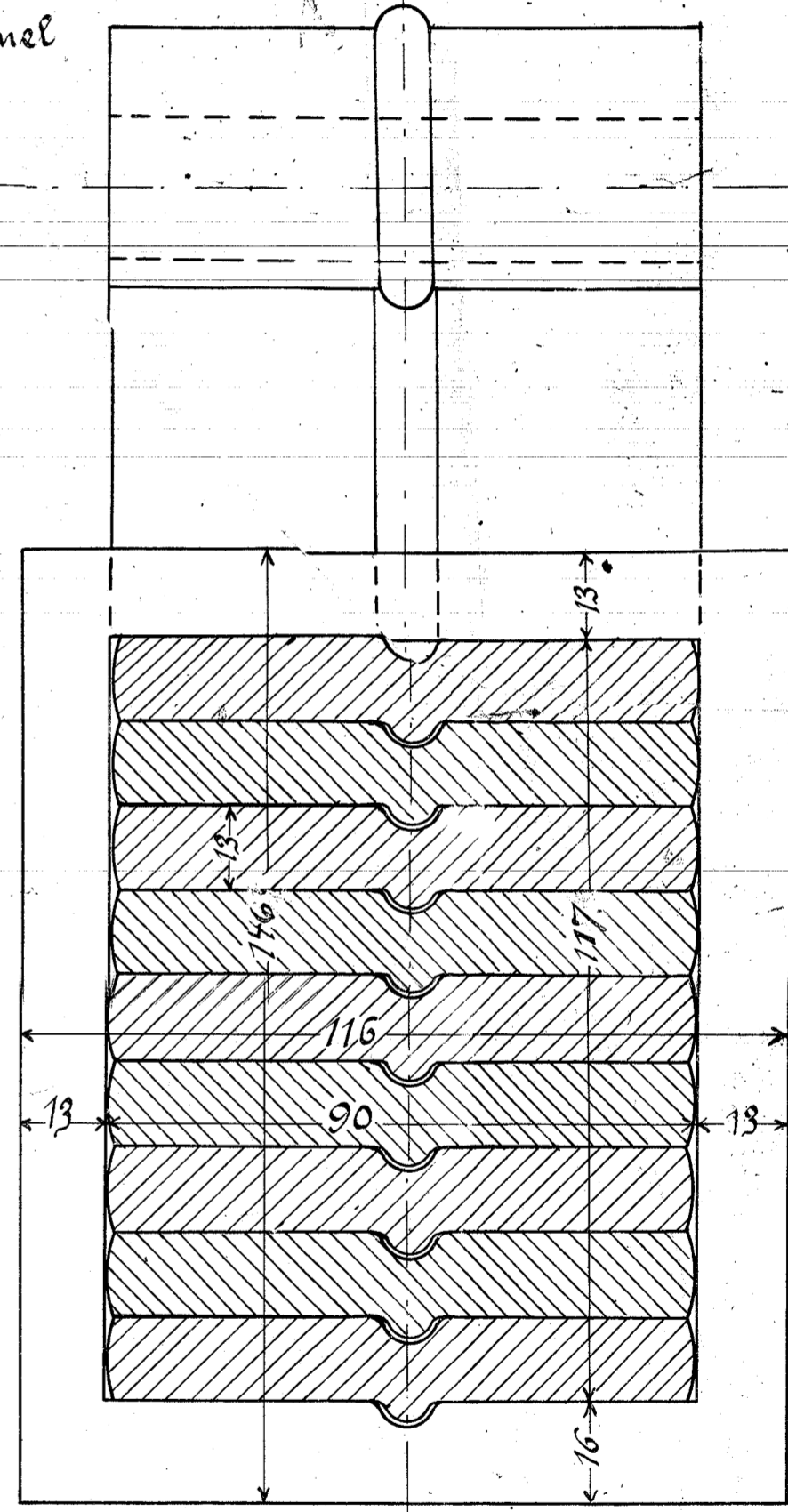
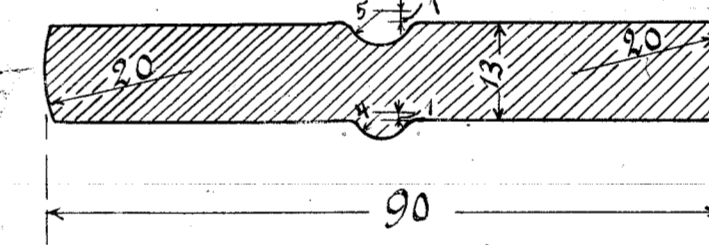
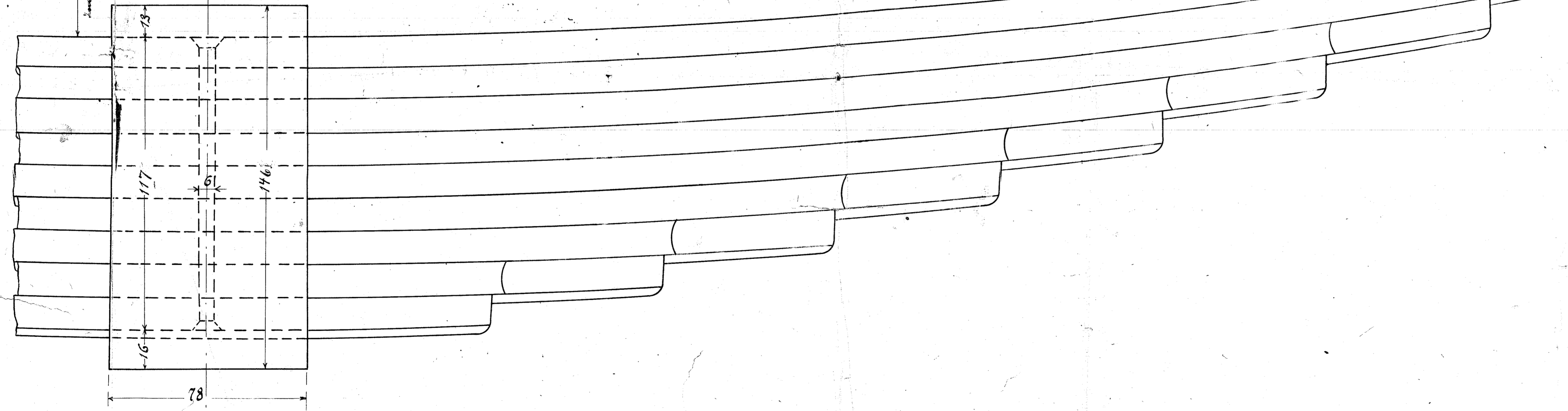
23 Hl Cmm 140

Fil Gathis Kammel
29

30 Hl Cmm 140

68
Kompressionshöhe 90

Für V-N. B. Varmwoge 2 Hl und 9 lag
0,2 2 4 10 12



524.

18. Februar 79
CPC