

Kesselwagen zum Transport von Flüssigkeiten.

Wagengewicht: 10500 kg.

Inhalt 18 cbm.

Maßstab: 1:20.

Erbauer:

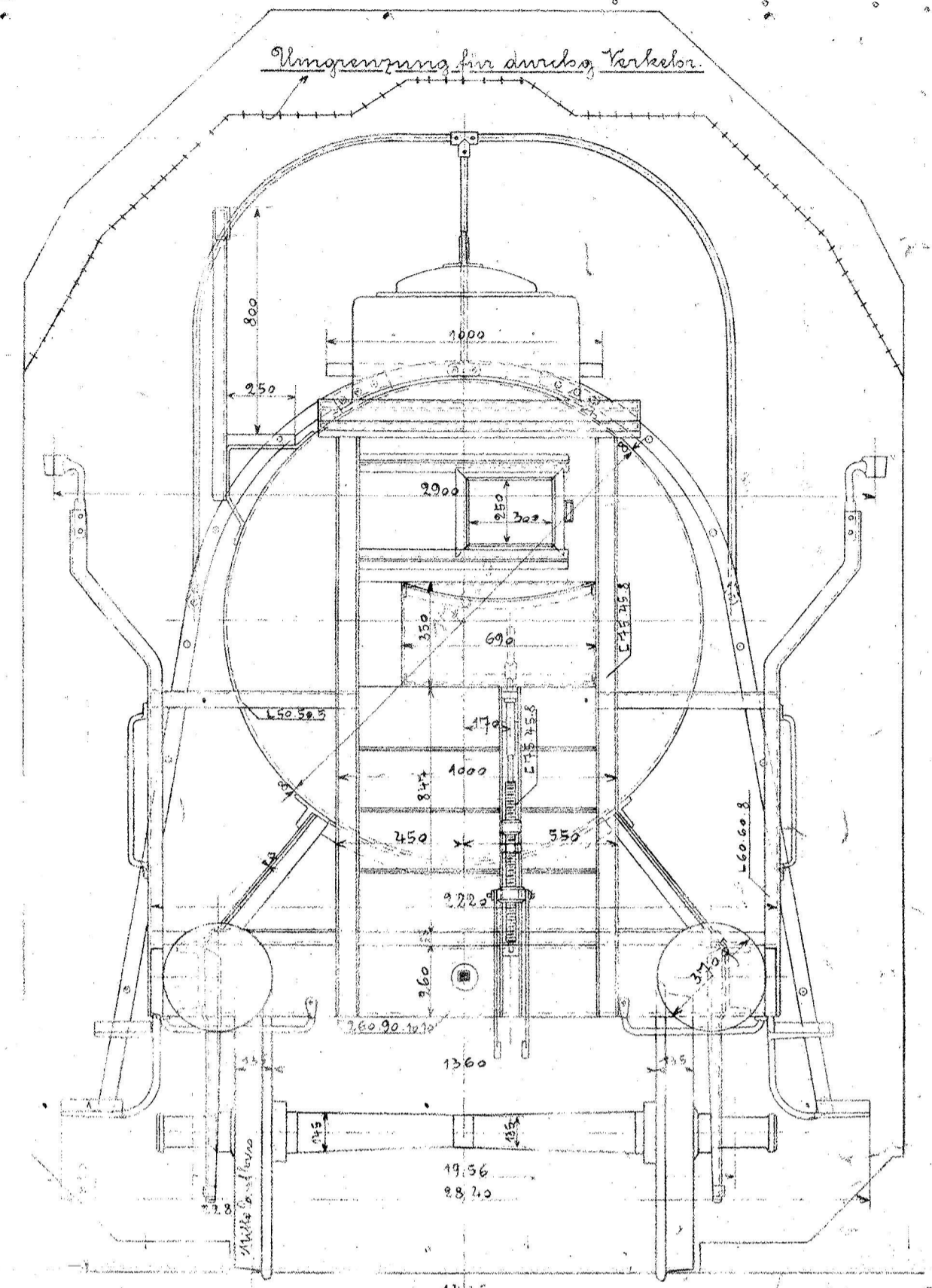
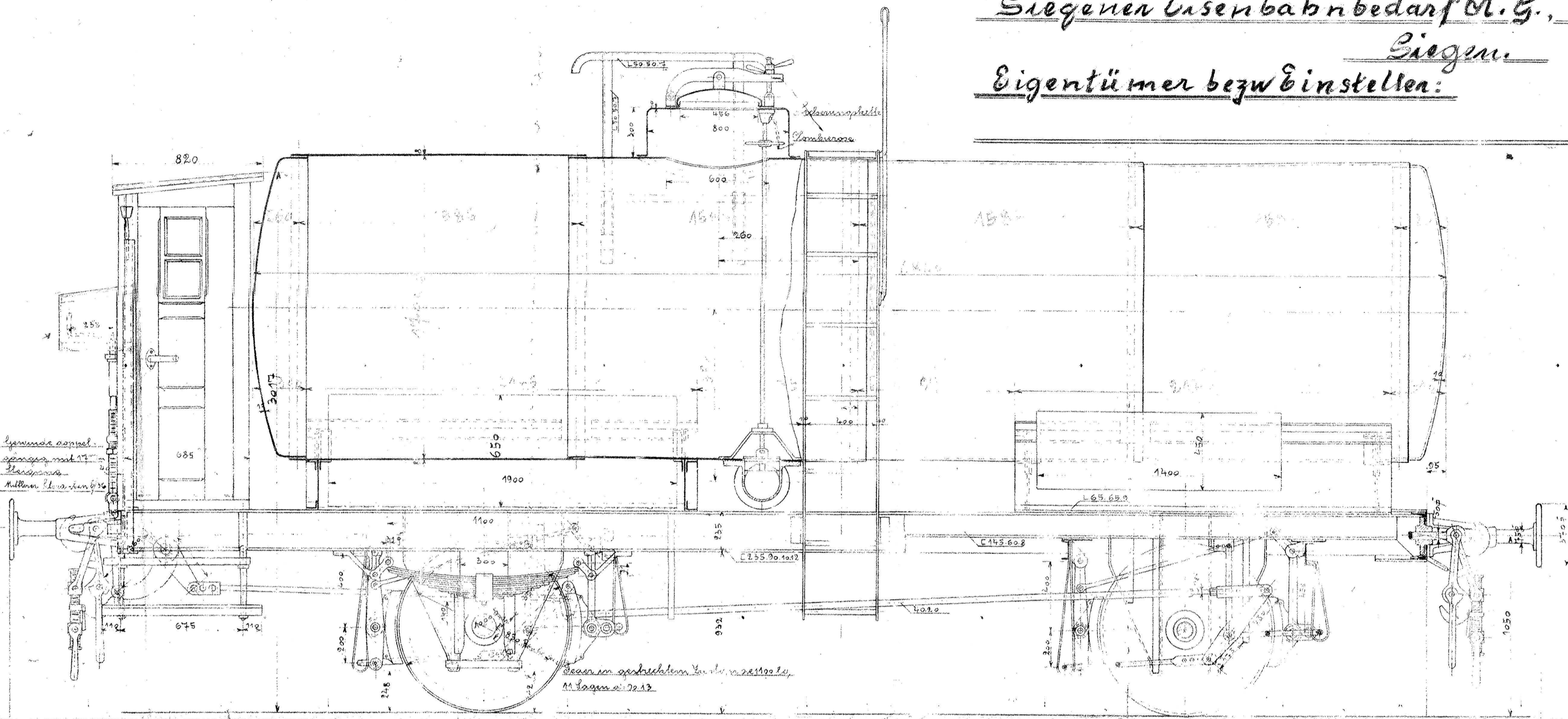
Siegener Eisenbahnbedarf A. G.,

Siegen.

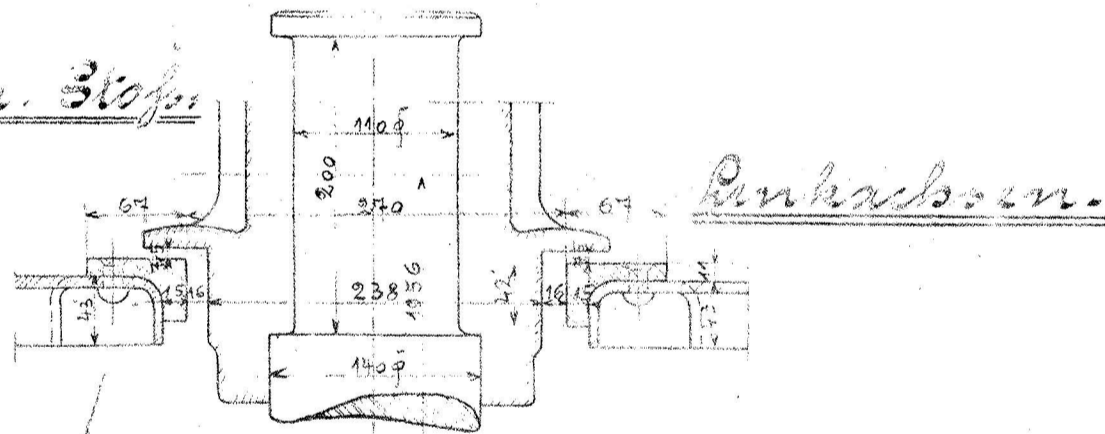
Eigentümer bzw. Einstellen:

Radegewicht 15000 kg.

Tragfähigkeit 15750 kg.



Anmerkungen: Unterstell, Aussäen, Ochs-Güsse, Trag, raden, Zug- u. Bloß-
vorrichtung, Brems, Schrauben u. Sicherheitskupplung, sowie
Federanordnung werden genau nach dem Normenbuch der
Preussischen Staatseisenbahnen ausgeführt.



Der Kessel ist mit dem Unterstell nur durch Hebung verbunden.

