

**Planer til afsnit 8.**



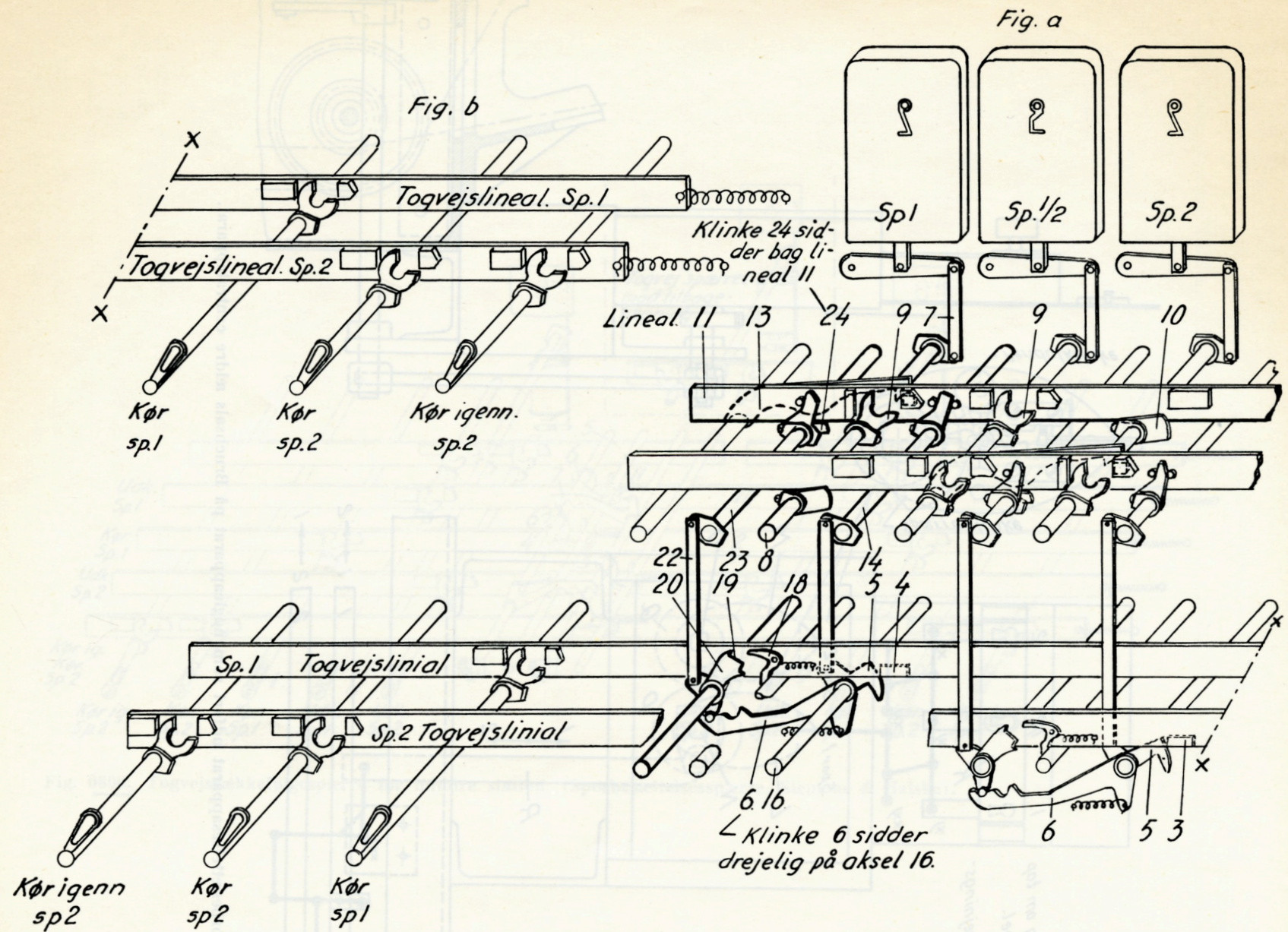


Fig. 0802. Sporbesættelsesapparat udført som nøgleapparat. (Telegrafmester Rasmussen).



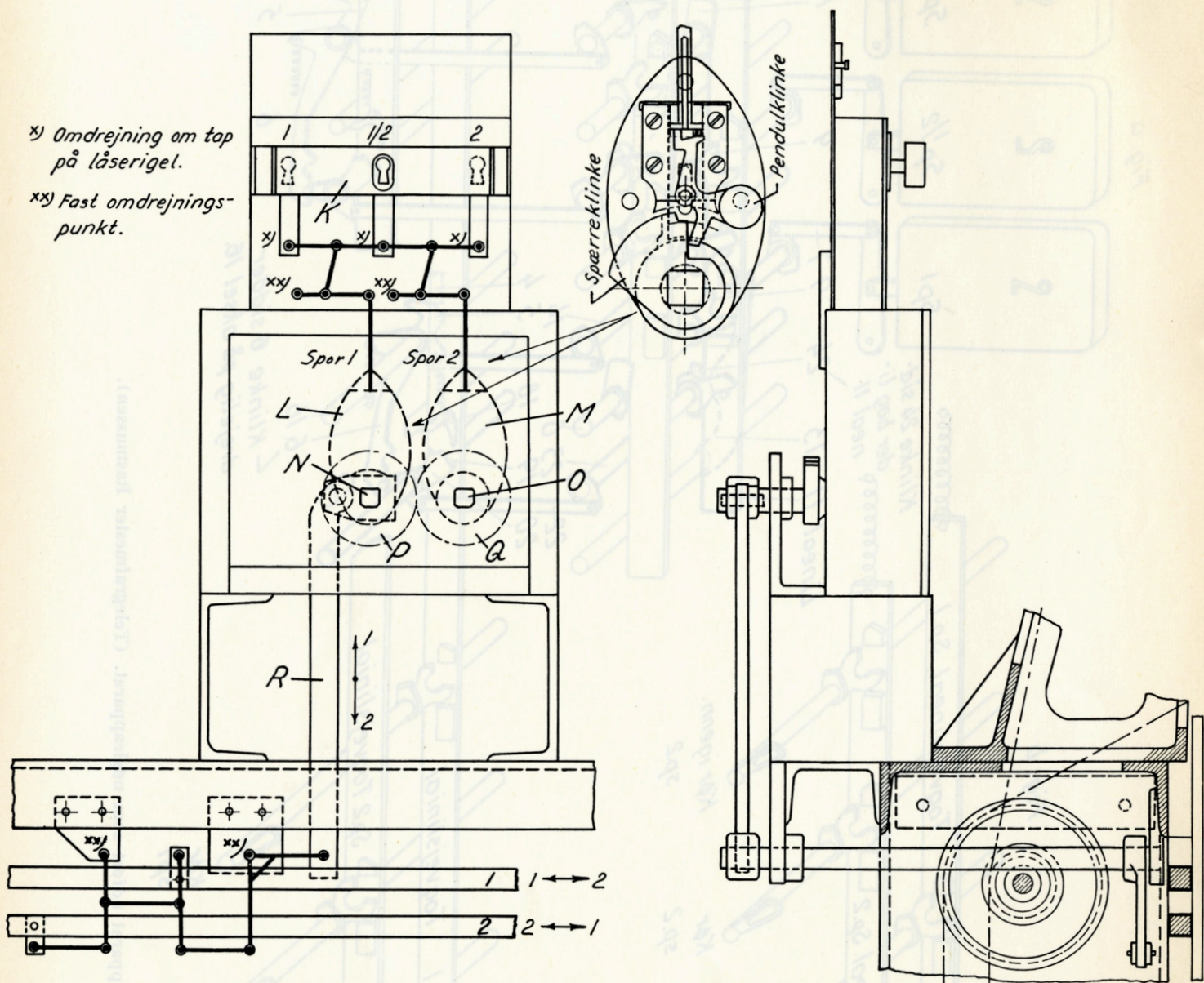


Fig. 0803. Sporbesættelsesapparat udført som nøgleapparat på Bruchsals ældre centralapparat.



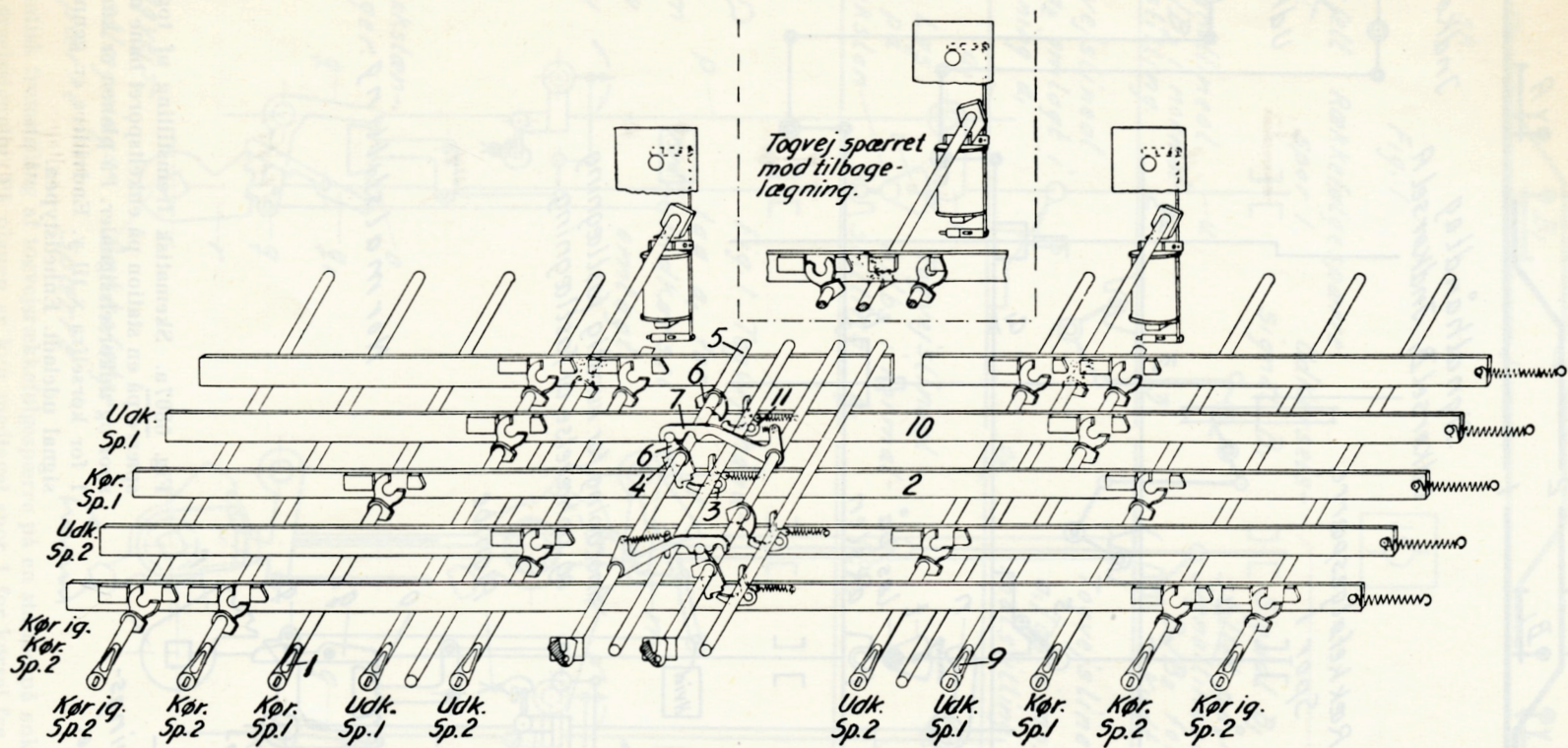


Fig. 0806. Togvejrækkefølgespærre for mindre station. (Sporbesættelsesspærre. Siemens & Halske).



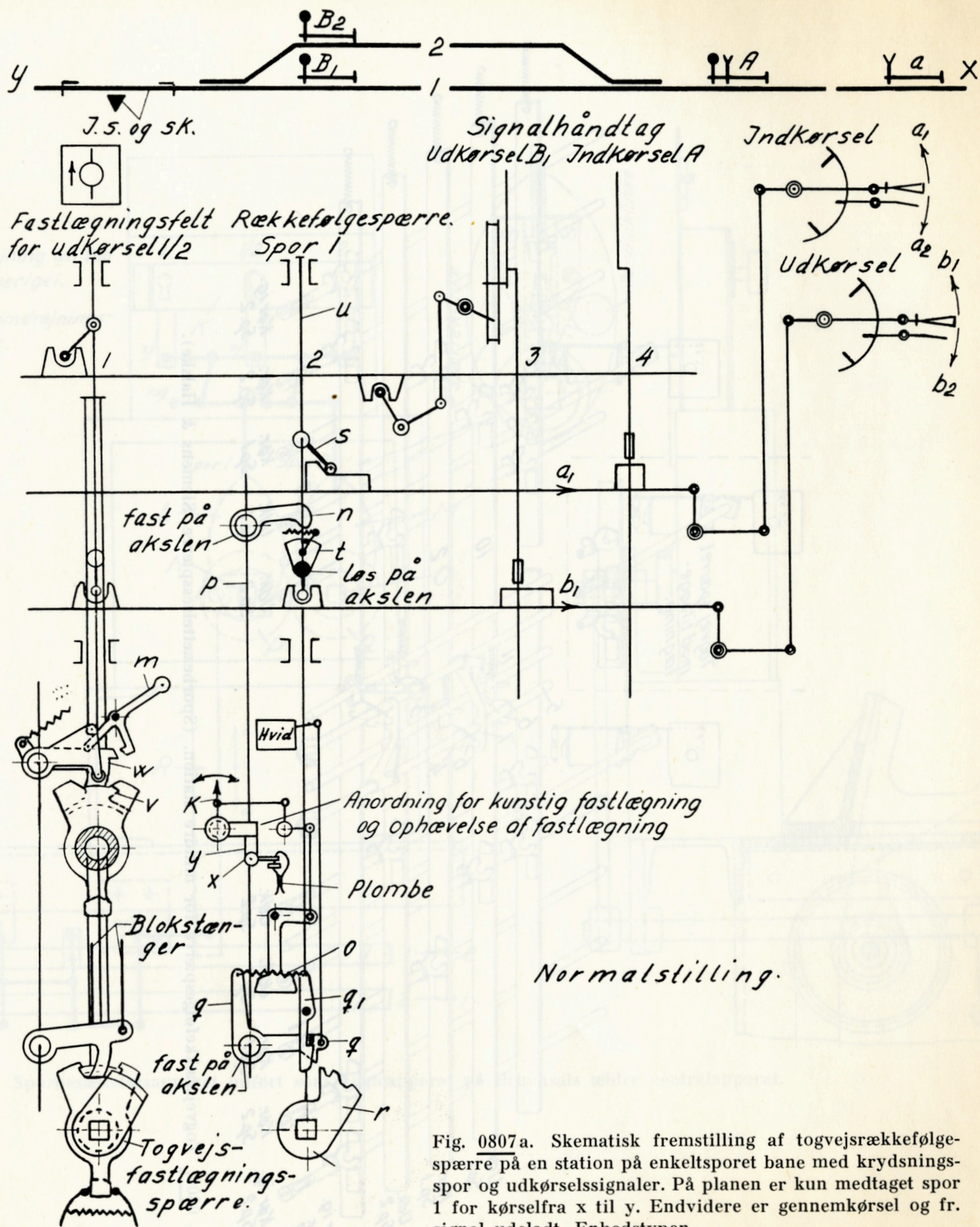


Fig. 0807a. Schematisk fremstilling af togvejrækkefølgespærre på en station på enkeltsporet bane med krydsningsspor og udkørselssignaler. På planen er kun medtaget spor 1 for kørsel fra x til y. Endvidere er gennemkørsel og fr. signal udeladt. Enhedstypen.



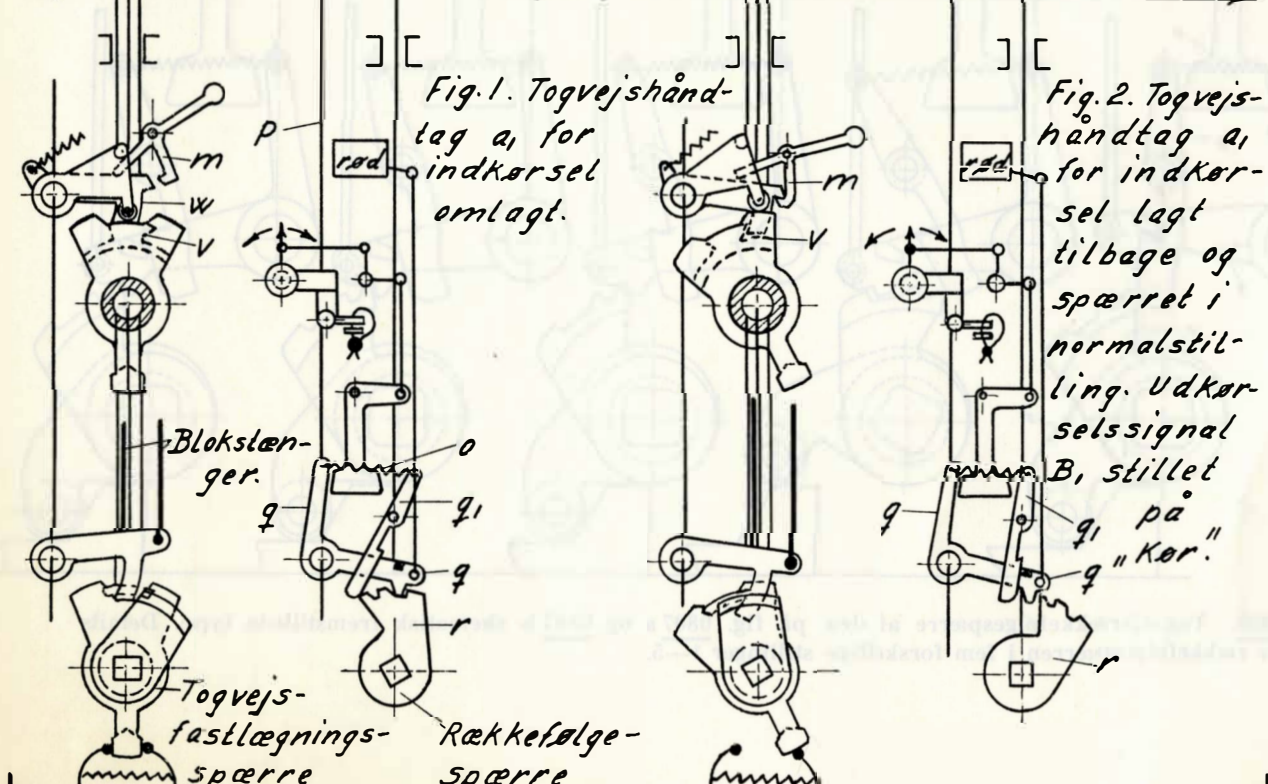
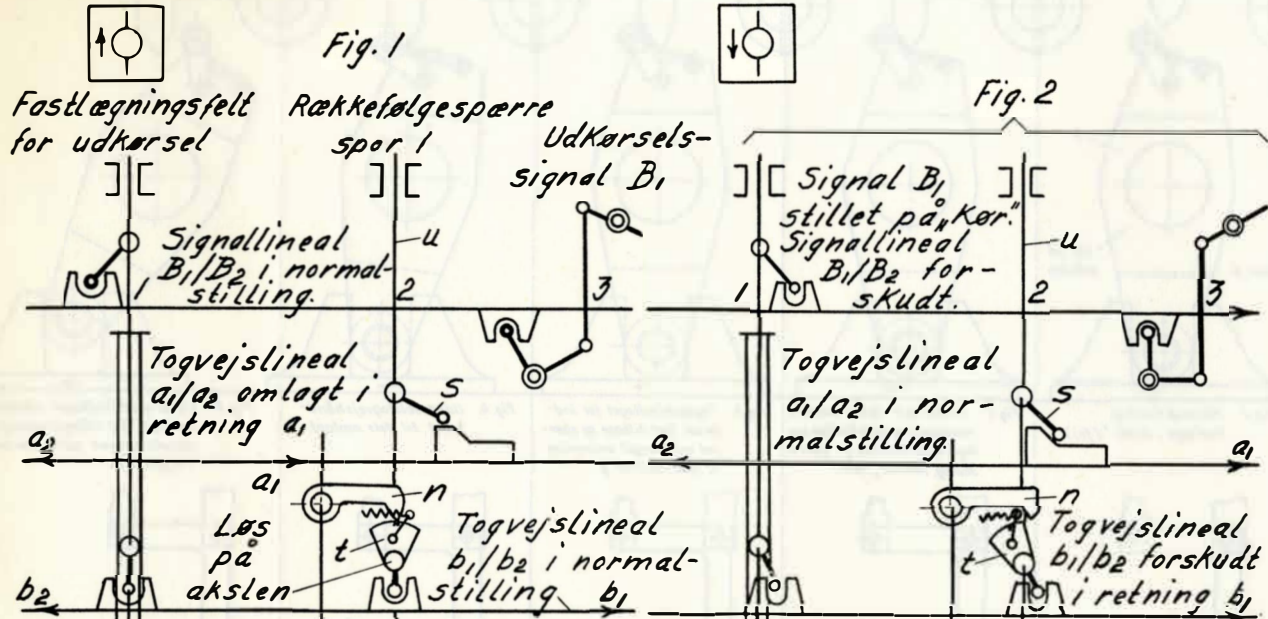
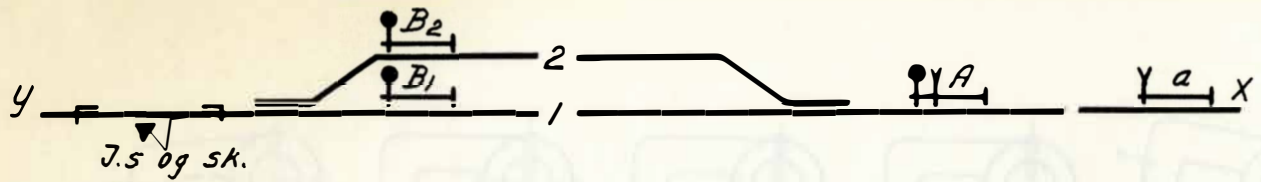


Fig. 0807b. Skematisk fremstilling af togvejsrækkefølgespærre på en station på enkeltsporet bane med krydsningsspor og udkørselssignaler. På planen er kun medtaget spor 1 for kørsel fra x til y. Endvidere er gennemkørsel og fremsk. signal udeldat. Enhedstypen.

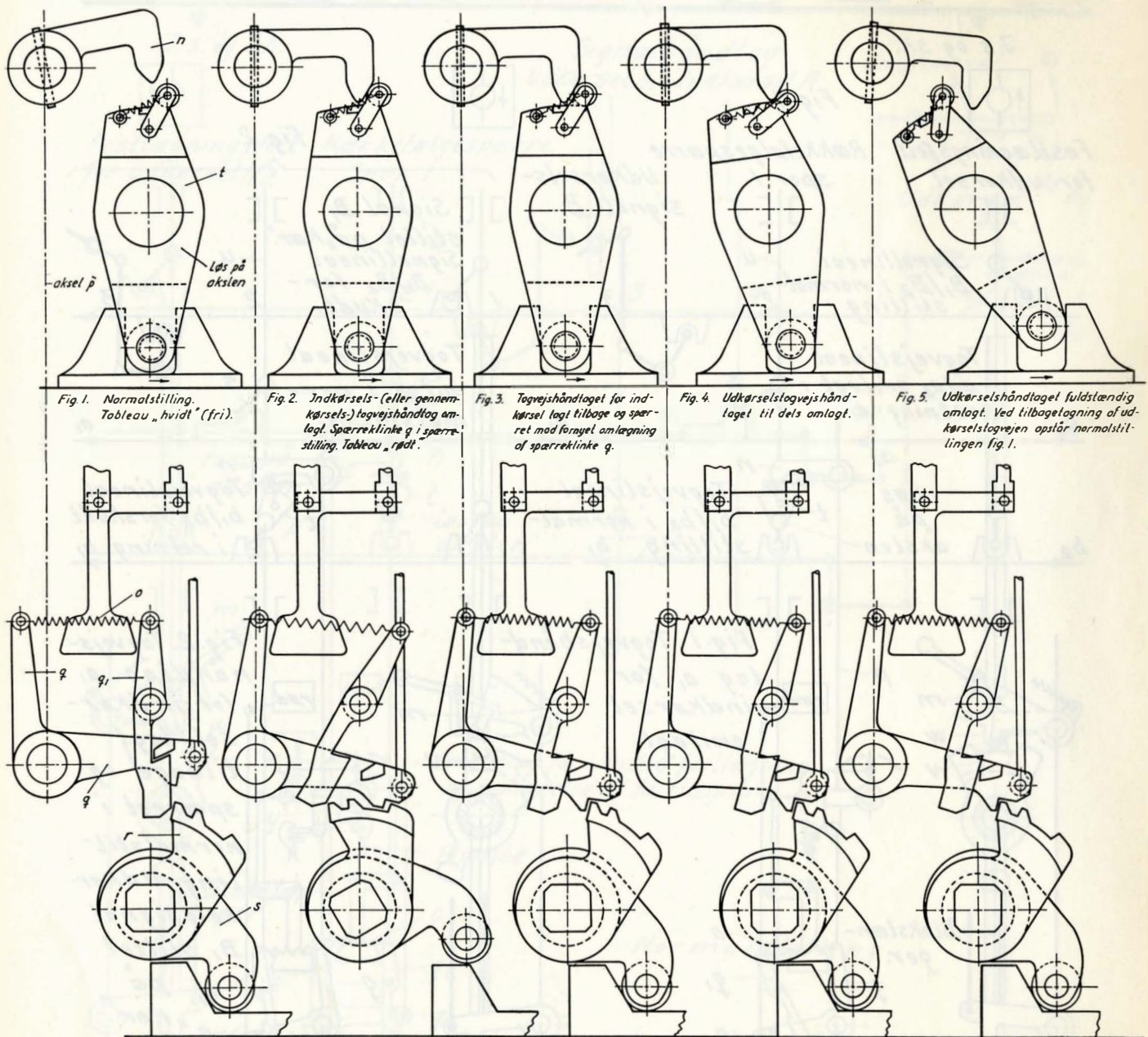


Fig. 0808. Togvejsrækkefølgespærre af den på fig. 0807 a og 0807 b skematisk fremstillede type. Details af selve rækkefølgespærren i fem forskellige stillinger 1—5.