


## Planer til afsnit 2.

		<p>Handwritten notes in Danish, including 'Kontrol af...', 'Kontrol af...', and 'Kontrol af...'</p>	<p>Handwritten notes in Danish, including 'Kontrol af...', 'Kontrol af...', and 'Kontrol af...'</p>	<p>Handwritten notes in Danish, including 'Kontrol af...', 'Kontrol af...', and 'Kontrol af...'</p>
		<p>Handwritten notes in Danish, including 'Kontrol af...', 'Kontrol af...', and 'Kontrol af...'</p>	<p>Handwritten notes in Danish, including 'Kontrol af...', 'Kontrol af...', and 'Kontrol af...'</p>	<p>Handwritten notes in Danish, including 'Kontrol af...', 'Kontrol af...', and 'Kontrol af...'</p>
		<p>Handwritten notes in Danish, including 'Kontrol af...', 'Kontrol af...', and 'Kontrol af...'</p>	<p>Handwritten notes in Danish, including 'Kontrol af...', 'Kontrol af...', and 'Kontrol af...'</p>	<p>Handwritten notes in Danish, including 'Kontrol af...', 'Kontrol af...', and 'Kontrol af...'</p>
		<p>Handwritten notes in Danish, including 'Kontrol af...', 'Kontrol af...', and 'Kontrol af...'</p>	<p>Handwritten notes in Danish, including 'Kontrol af...', 'Kontrol af...', and 'Kontrol af...'</p>	<p>Handwritten notes in Danish, including 'Kontrol af...', 'Kontrol af...', and 'Kontrol af...'</p>
		<p>Handwritten notes in Danish, including 'Kontrol af...', 'Kontrol af...', and 'Kontrol af...'</p>	<p>Handwritten notes in Danish, including 'Kontrol af...', 'Kontrol af...', and 'Kontrol af...'</p>	<p>Handwritten notes in Danish, including 'Kontrol af...', 'Kontrol af...', and 'Kontrol af...'</p>

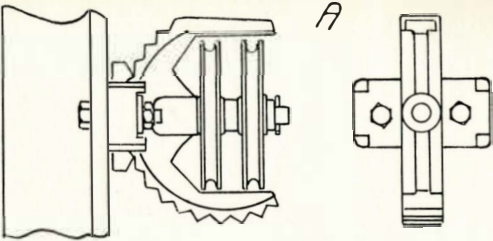
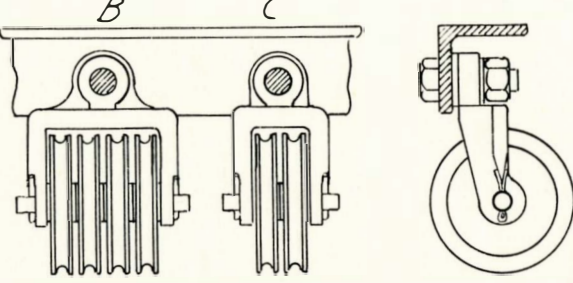
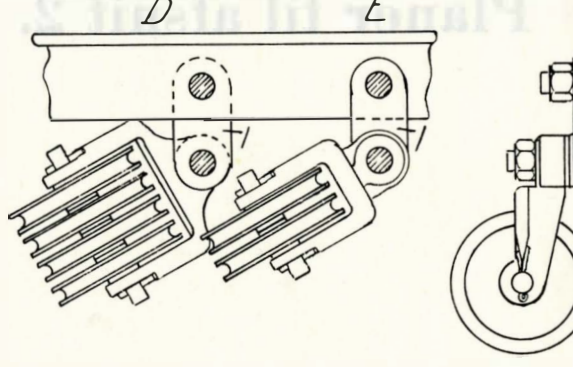
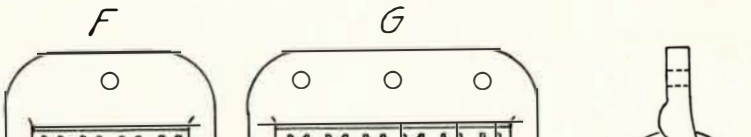

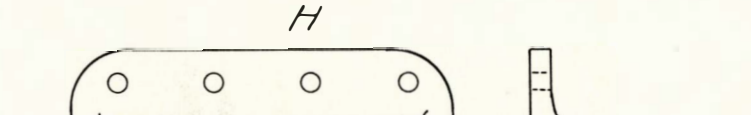
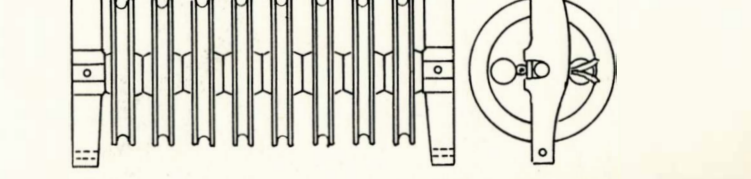
A	med 2 skiver for Tjern	
B (med 4 skiver)	Enheds- type for	
C (med 2 skiver)	lige træk (Vinkeljern)	
D (med 4 skiver)	Enheds- type for	
E (med 2 skiver)	krumme træk (Vinkeljern)	
F	med 4 skiver Dansk type.	
G	med 6 skiver Dansk type.	
H	med 8 skiver Dansk type.	

Fig. 0205. Trådtrisser (forskellige typer).



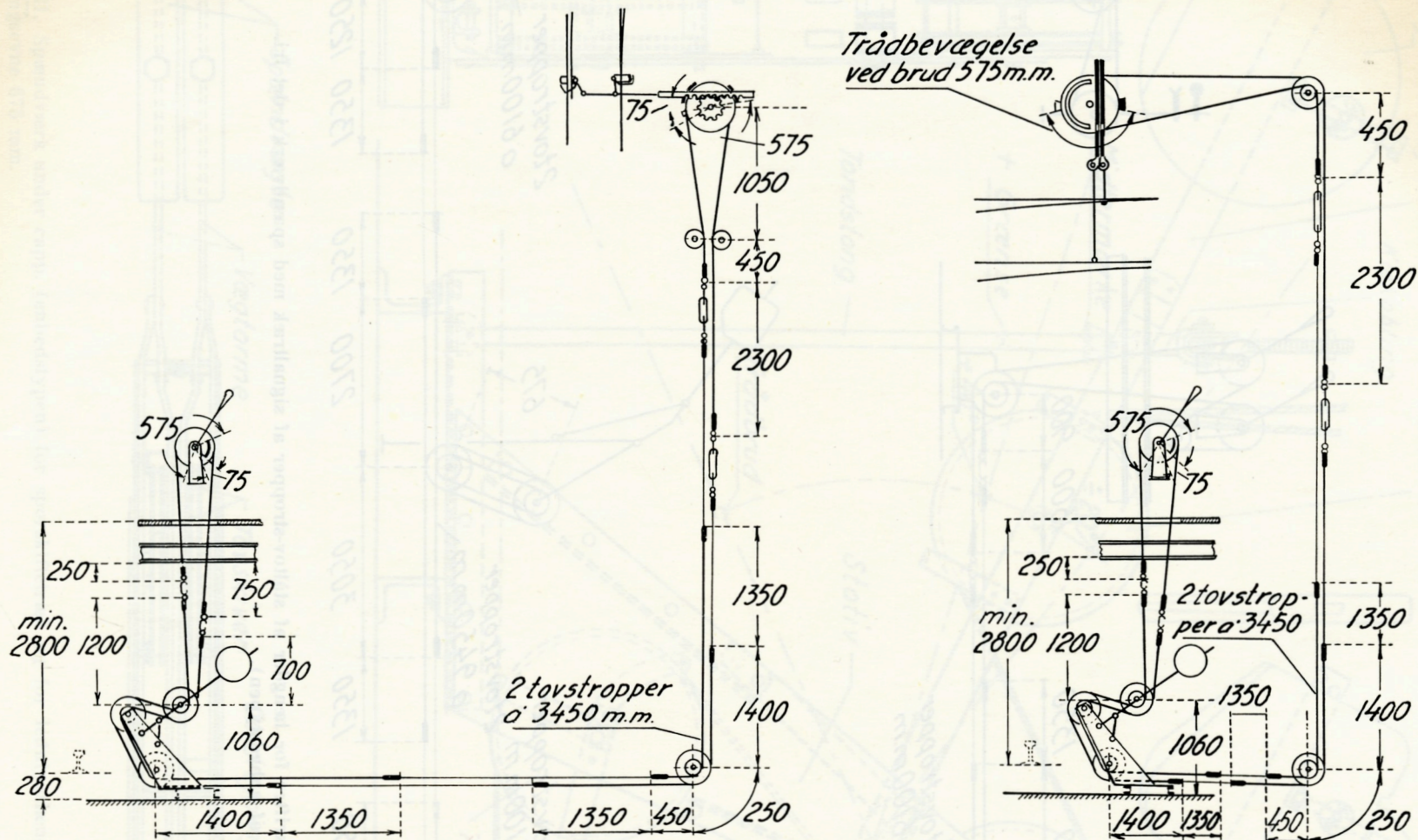


Fig. 0219. Længder af ståltov-stropper i sporskifte- (sporspærre- og låse-) ledninger med enhedshåndtag og spændværk under capp. af enhedstype.

- Lodning (trådsamling)
- Samleled
- Trådstrammer



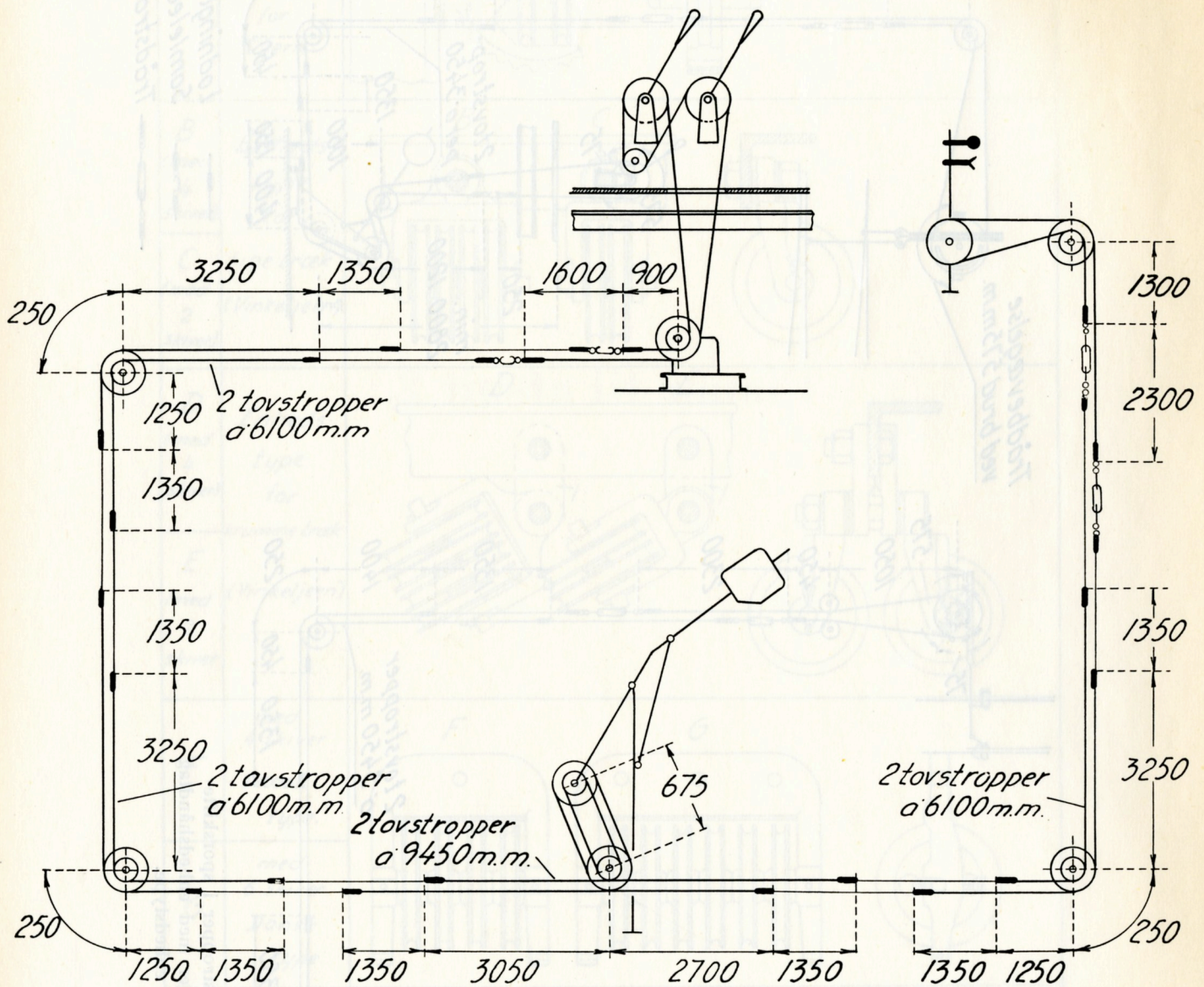


Fig. 0220. Tyske forskrifter for længder af ståltov-stropper af signaltræk med spændværk i det fri. (Capp. og spændværk af enhedstypen).



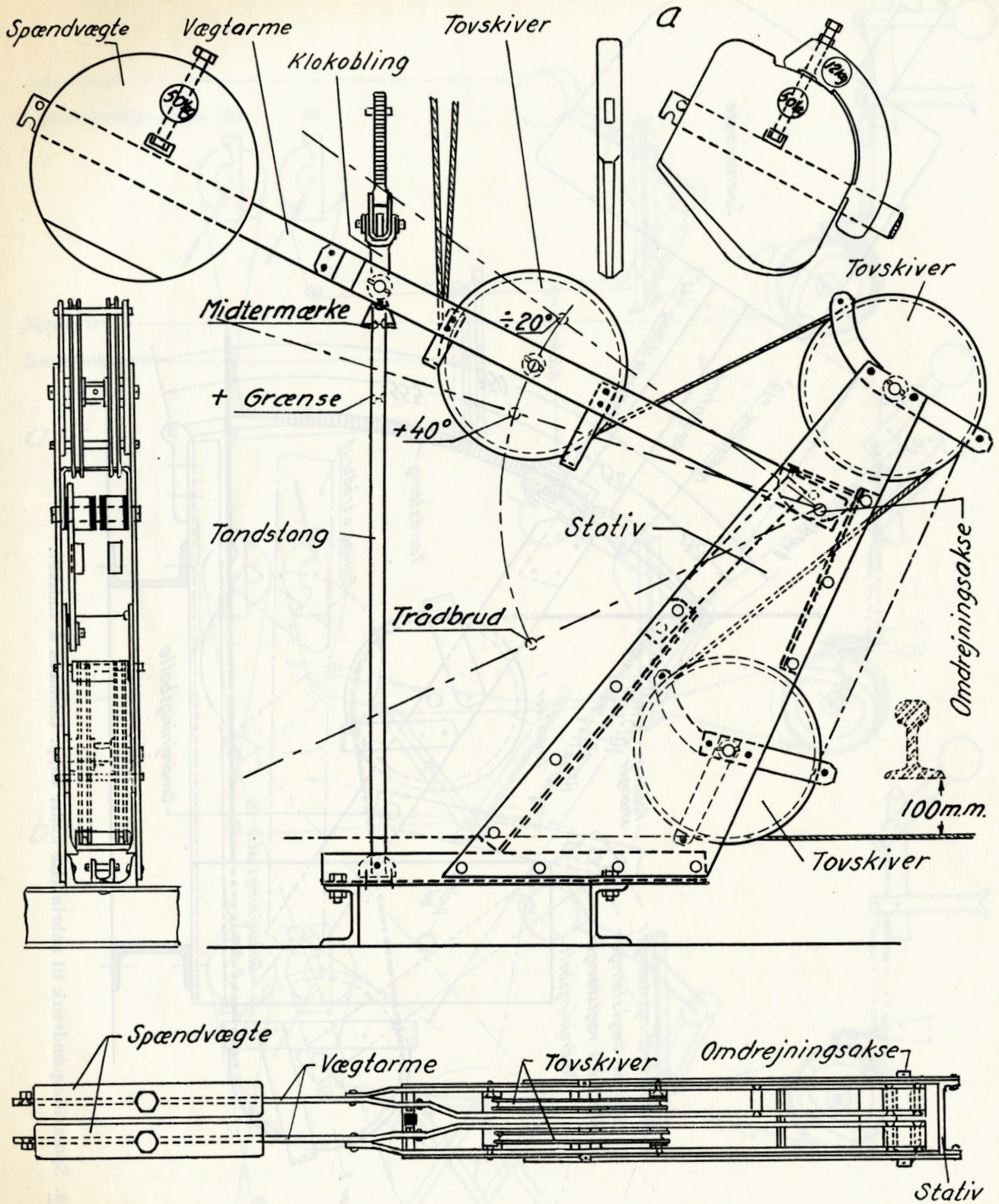


Fig. 0221. Spændværk under capp. (enhedstypen) for sporskiftetræk og for ledningslængde indtil 500 m. Indhalingsevne 675 mm.



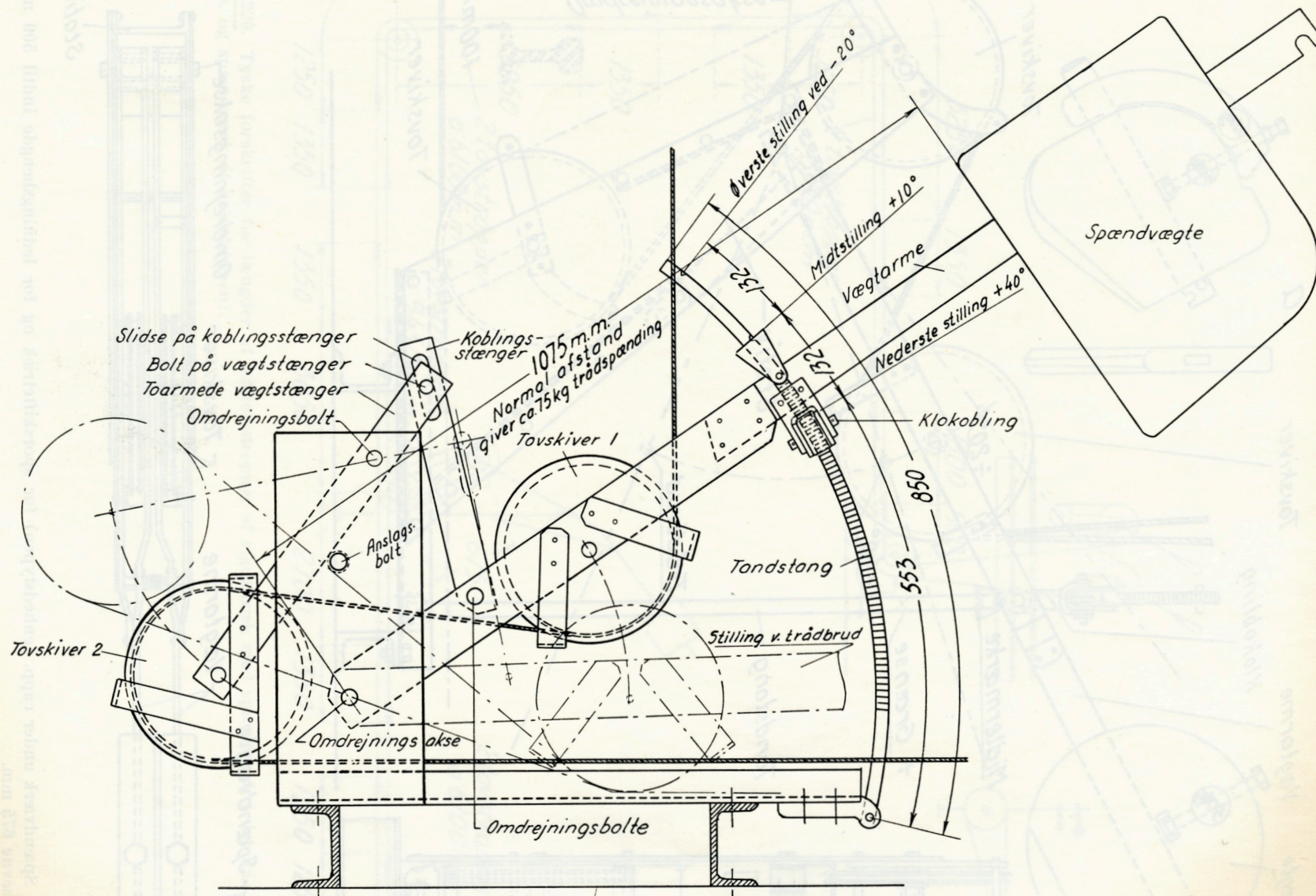


Fig. 0229. Sporskiftespændværk til anbringelse under capp. (Siemens & Halske).



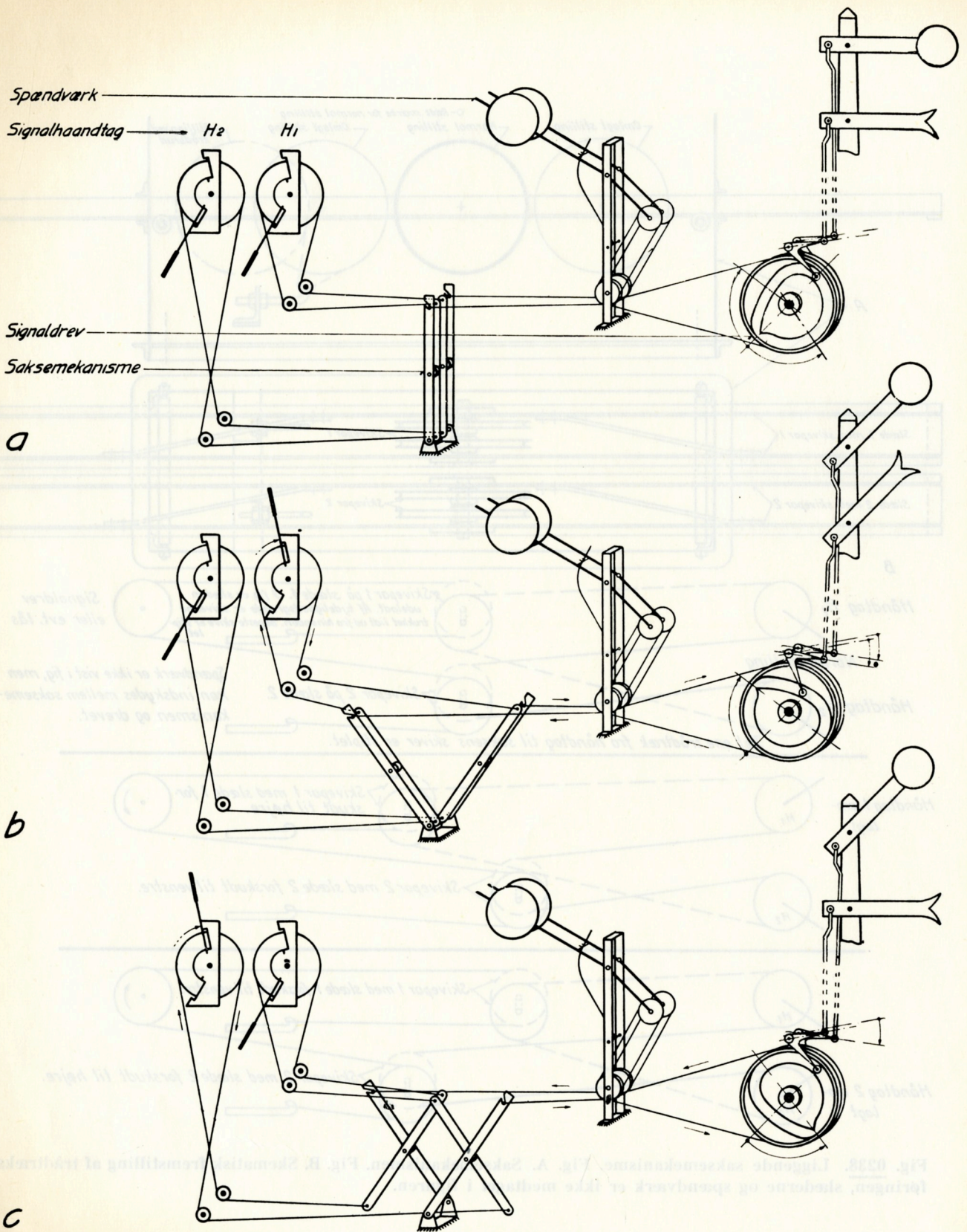
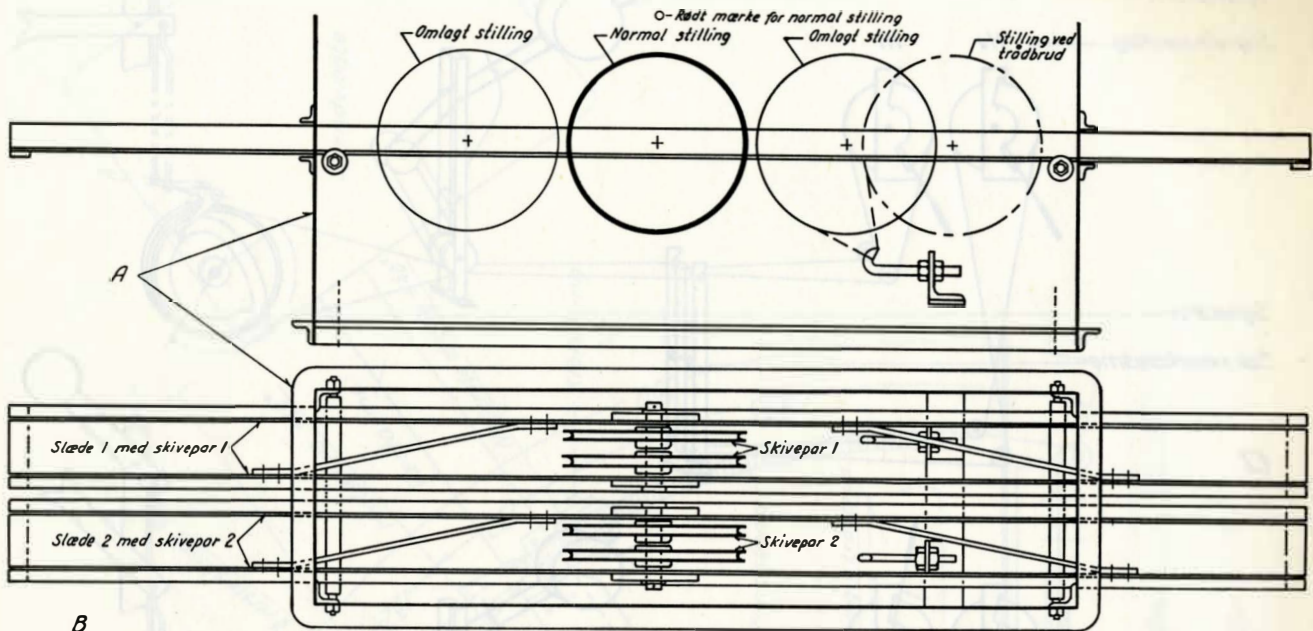


Fig. 0235. Skematisk fremstilling af to enkelte signalhåndtag i forbindelse med saksemekanisme, spændværk, signaldrev og signal.





B

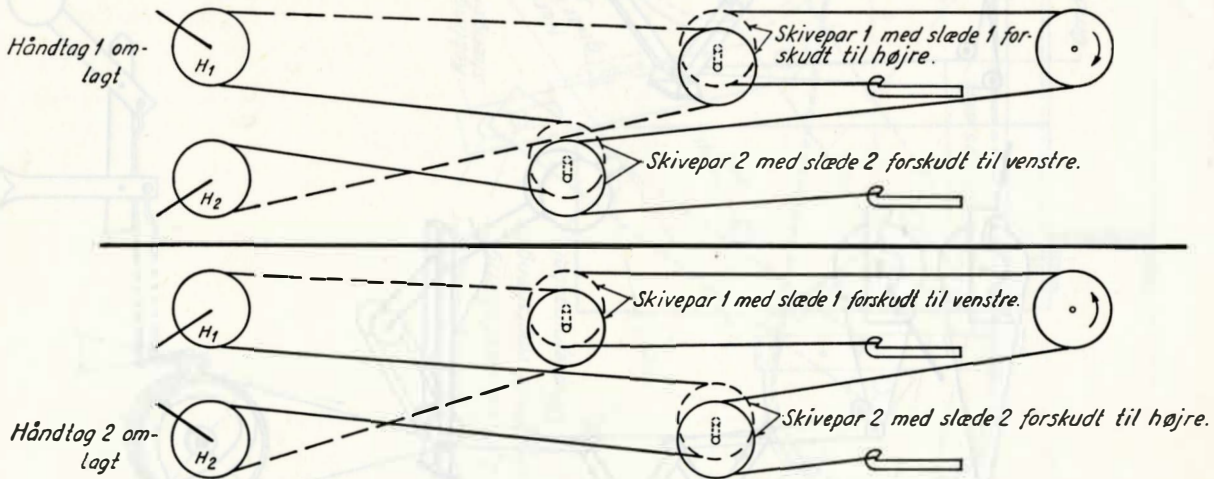
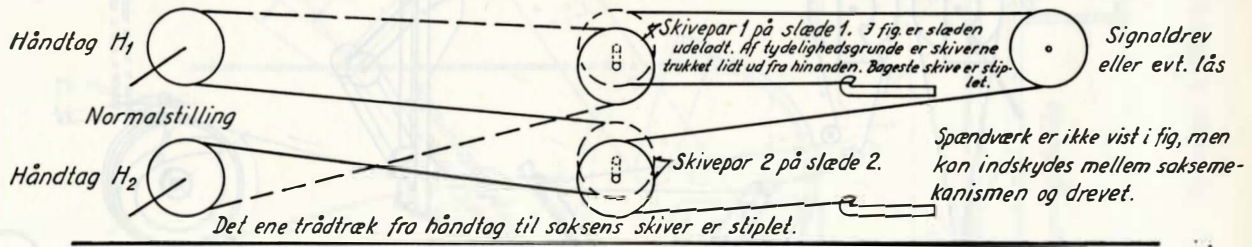


Fig. 0238. Liggende saksemekanisme. Fig. A. Saksemekanismen. Fig. B. Skematisk fremstilling af trådtræksforingen, slæderne og spændværk er ikke medtaget i figuren.