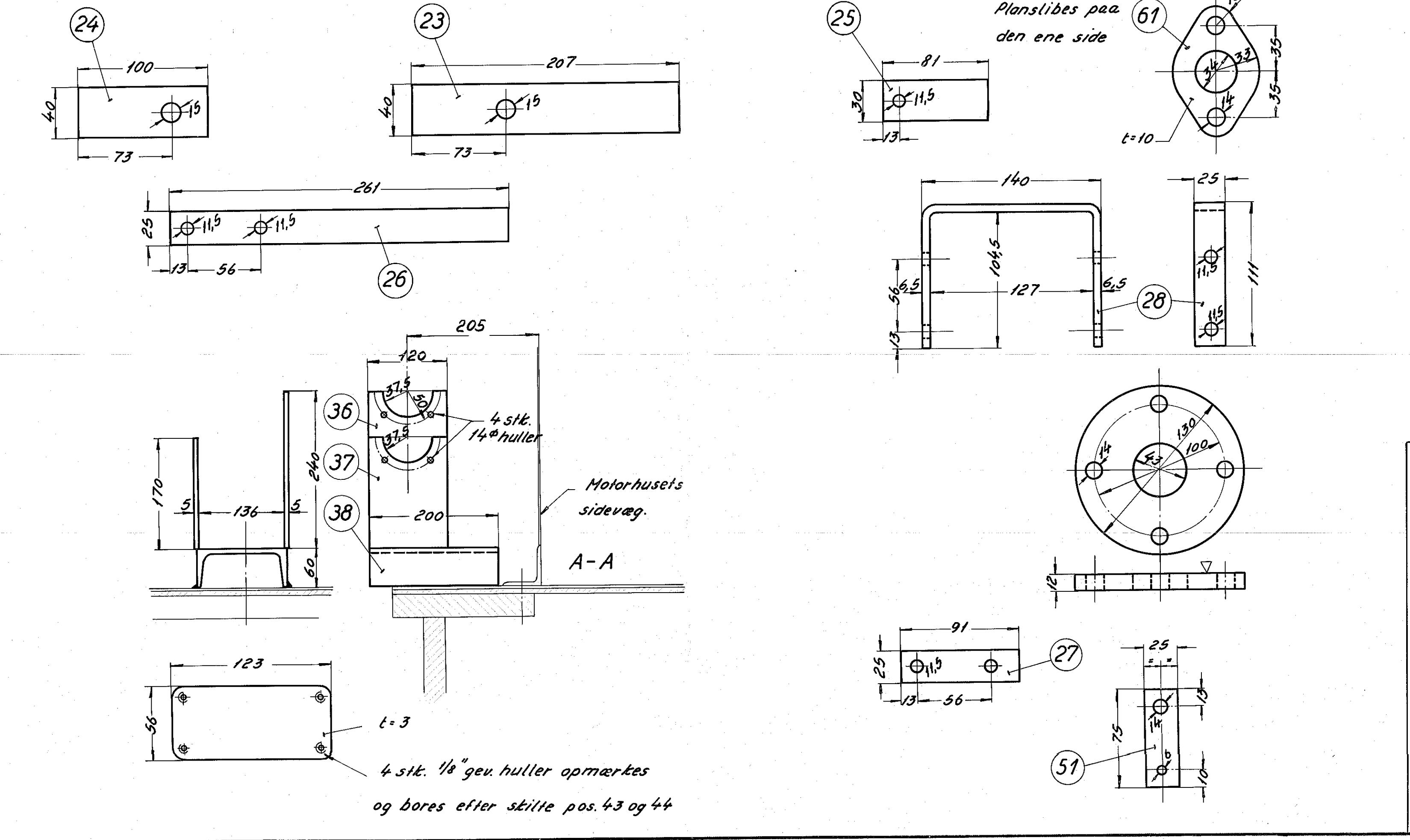
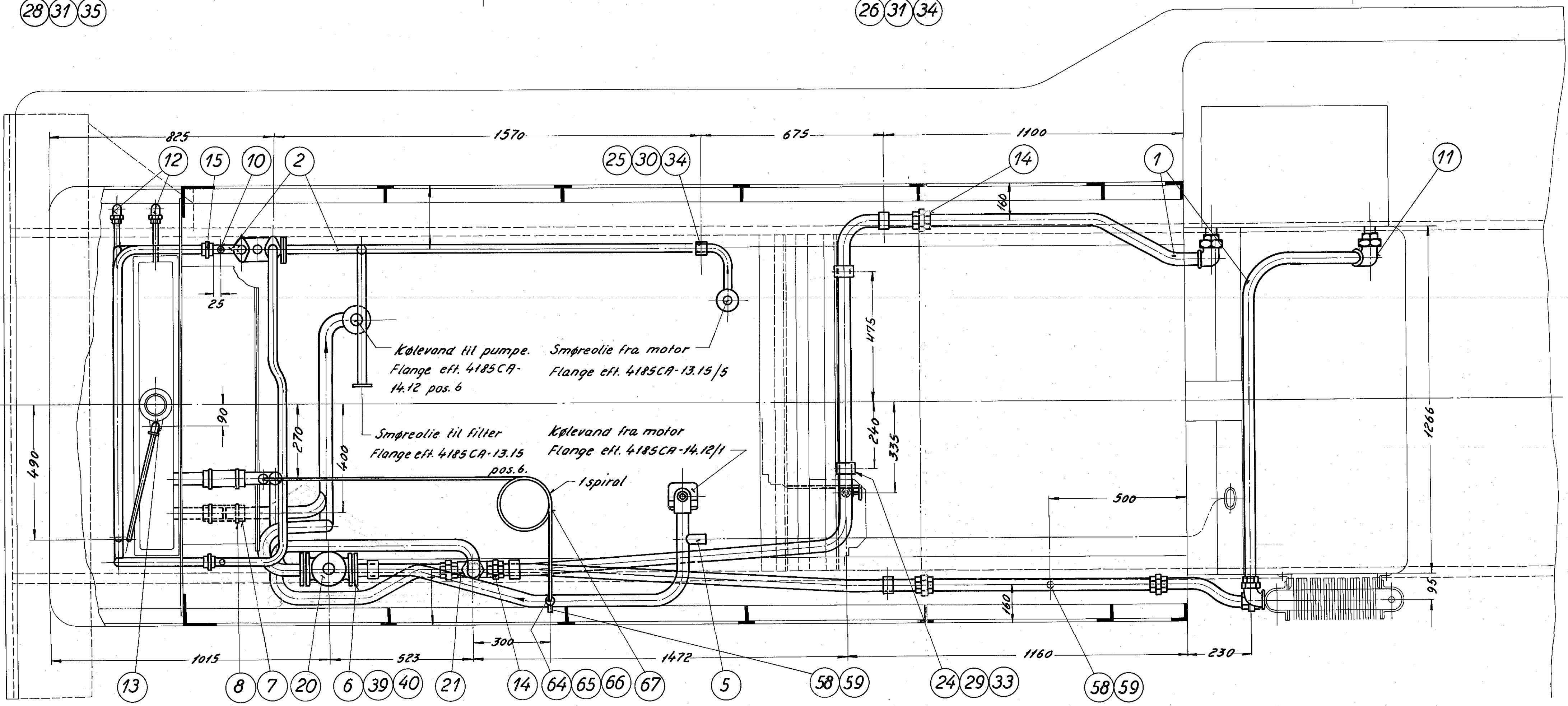


del pos. 22:

1	Førledning, Rj. 30x4 x 120	80	st.00.	L=130.
2	Fjederstøve, 1/2"	79	fj.st.	magasin.
4	Fjederstøve, 3/8"	78	fj.st.	—
2	Bolt, sort, 1/2" x 35	77	st.34.	—
4	Bolt, sort, 3/8" x 20	76	st.34.	magasin.
1	rørholder, 44, n.bl. 252	75	—	40x5x185
2	rørholder, 19, n.bl. 252	74	—	25x3x205
1	Fladjern, 30x4 x 270	73	st.00.	30x4x280
3	Skive, blank, 1/4"	72	st.34.	magasin.
3	møtrik, blank, 1/4"	71	st.34.	—
3	Skruer, m. løseform hv. 1/4" x 20	70	rustfri	—
4	bolt, 12 MG x 50	69	st.34.	magasin.
3	union, 1 1/4" GF 341	68	temper.	magasin.
1	kobberør, 10 1/2"	67	kobber	l=2500
2	studs, nr. 1 n.bl. 187	66	kobber	magasin
2	omløber, nr. 1 n.bl. 130	65	—	—
2	svøjestuds, nr. 1 n.bl. 139	64	loddemet	magasin
4	pakning, 100x66x1	63	gummil	220x150x1
8	bolt, 1/2" x 40 m. fjederstøve	62	st.34.	fj.st. magasin
4	flange, 100x66x10	61	st.00.	220x150x10
1	skiltehaner for olieåbner	60	se tegn.	V=484
2	smøjtjernsmulle, 1/2" Rg.	59	st.00.29	magasin
2	dampstøffene, 1/2" Rg. 1/4" Rg. nr. 1641	58	—	—
3	union, 1 1/4" GF 341	57	temper.	magasin
1	rørholder, Rj. 40x5x320	56	st.00.	Rj. 40x5x320
1	rørholder, 44, n.bl. 252	55	st.00.	Rj. 40x5x185
10	holder, enkelt, 18 M-25.640/48	54	st.00.	Rj. 12x1x400
10	møtrik, 3/16"	53	st.34.	magasin
10	skruer, m. rundt hoved 3/16" x 10	52	st.34.	magasin
5	Fladjern, 25x4 x 75	51	st.00.	Rj. 25x4x75
1	pakning, 76x76x1	50	gummil	80x80x1
4	skruer, m. sætsk. hv. 3/16" x 25	49	st.34.	magasin
		48	—	—
		47	—	—
		46	temper.	—
2	vinkelunion, 1 1/4" GF 98	45	—	—
1	skilt, 100L-778 pos. 2	44	plastic	—
1	skilt, 100L-778 pos. 1	43	plastic	—
8	skruer, m. unders. hv. 1/4" x 6	42	st.34.	magasin
2	plade, 123x56x3	41	st.00.	135x135x3
3	pakning, 3/16" x 2	40	gummil	270x90x2
8	bolt, 12 MG x 45	39	st.34.	magasin
1	u-profil nr. 14 x 200	38	st.00.	l=210
1	plade, 240x120x5	37	—	—
1	plade, 170x120x5	36	st.00.	280x250x5
6	bolt, 10 MG x 20	35	st.34.	magasin
6	bolt, 10 MG x 25	34	—	—
6	skruer, m. sætsk. hv. 1/4 MG x 30	33	—	—
5	bolt, 1/4 MG x 30	32	st.34.	magasin
4	rørholder, 23 n.bl. 252	31	st.00.	Rj. 25x5x340
2	—	30	—	Rj. 30x5x240
6	—	29	—	Rj. 40x5x820.
1	—	28	—	—
1	—	27	—	—
1	—	26	—	—
1	—	25	st.00.	Rj. 30x6.5x180
3	—	24	—	—
2	rørholder Rj. 40x10x207	23	—	—
1	flertermometer, komplet	22	—	magasin
1	fyregangshane 1 1/4"	21	—	—
1	temperatursikret reguleringsrør 8R0	20	—	—
3	luftskruer, 1/4" Rg. Bog P nr. 2615	19	—	—
2	—	18	—	—
1	afspjættingshane 1/2" 1/4" Rg. nr. 2680	17	—	—
2	afspjættingshane 1/2" 1/4" Rg. nr. 2680	16	—	—
1	union 1/2" GF 341	15	—	—
2	union 1" GF 340	14	—	—
3	union 1 1/4" GF 340	13	—	—
2	vinkelunion 1/2" GF 98	12	—	—
2	—	11	—	—
2	vinkelunion 1 1/4" GF 96	10	—	—
2	smøjtjernsmulle 1/2" Rg.	9	st.00.29	—
1	smøjtjernsmulle 1/2" Rg.	8	st.00.29	magasin
4	slangebåndere, Norma 5 50/5	7	—	magasin
2	gummislange, 4 3/4" indu. x 150	6	gummil	l=320
3	flange, 130/143 x 12	5	st.00.	420x140x13
1	studs for flerterm. tp. 57R-100c	4	st.00.29	38 x 80
gevinde	3/4" x 275 OS 540	3	—	l=1700
gevinde	1" x 325 OS 540	2	—	l=330
gevinde	1 1/4" x 325 OS 541	1	st.00.29	l=15000



16-18-58. Rev. 24/29 33 0834. Rev. 1/1 1/1 40 40. - f-
 22 58: Arrangement med: Rev. 30/30 35 Var. Rev.
 29 58: Rev. 44-49 udg. - Rev. 80 Hilt. - Rev. 11
 41 58 og 57 var. Rev. 3 4 109 2. udg. - Indledt e.
 44-58. Rev. 78-79 Lillelyst. - Indledt e.

Sik.	Betegnelse	Pos.	Materiale	Model nr. eller materiale størrelse	maa. Værdi
Tegn.	F.M.	Aut.	Stid.	St. L.	
Dato	A.M. 11-58	mm	Dato	3-3-58	
Retteelse					
3/11-57 ny tegning					a
7/5-58 ny tegning					b
1/28-58 Fodvarmer sænket 111 mm. F.M. C.					c
afvandselse					
Højskrift: 1:10 1:25					
FRICHS					
Stylisten nr. 21348					
Tegningens nummer					
Arrangement af køler radiator og fodvarmer.					308L-25.640
Tegningens benævnelse					magasin b. s. t. e. f.