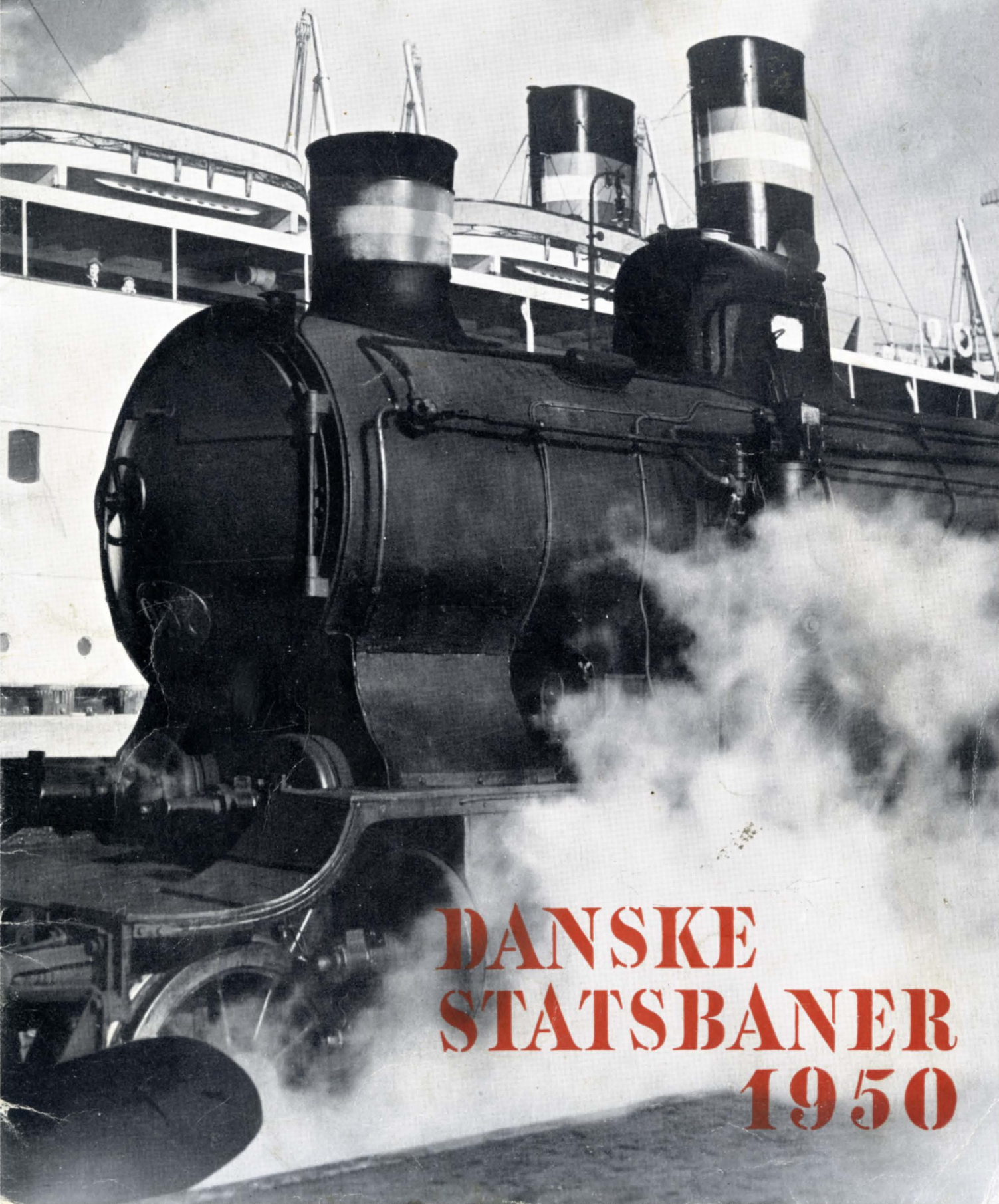


Sorø Station  
Kontor.



**DANSKE  
STATSBANER  
1950**







**V**i har i år valgt at give den hilsen ved årsskiftet, som vi gerne vil sende nogle af vore kunder (dem alle kan vi ikke nå: Det er direkte eller indirekte Danmarks 4 millioner indbyggere), den form, at vi bringer billeder af (naturligvis ganske tilfældigt valgte) ansatte på deres vidt forskellige arbejdspladser inden for DSB-området. Statsbanernes personale (inkl. ekstraarbejdere) tæller tæt op mod 30,000 mænd og kvinder. Den økonomiske rækkevidde heraf angives vel lettest derved, at hver gang vi giver 3 millioner kr. ud, er de 2 millioner heraf personaleudgifter (vi giver iøvrigt over 1 mill. kr. ud daglig året rundt).

Kun en del af vort store personale kommer i direkte forbindelse med vort publikum, og det sker vel, at en og anden skatteyder spørger sig selv eller andre, hvordan vi i det hele taget, forudsat en forstandig økonomi, kan bruge så mange. Det er ikke almindelig kendt, at alene værkstederne til vedligeholdelse af vore lokomotiver og vogne disponerer over 3500 mand, og at bane- og signaltjenesten bruger tæt op mod 5000 mand, naturligvis svingende efter årstidernes arbejdsvilkår. Lad mig blot endnu nævne, at den samlede administration, altså såvel overledelsen med bl. a. et stort revisionspersonale som den mere lokale distriktsledelse med tilsyn m. m., beskæftiger knap 1200 ansatte, hvad der dog kun er ca. 4 procent af det samlede personale. Dog dette forord skal ikke være en talspækket oversigt eller udtømmende redegørelse, så lidt som billederne på de følgende sider kan tage alle personalekategorier. Vi mangler f. eks. helt netop arbejdet i vore administrationskontorer, simpelthen fordi en mand ved sit skrivebord eller en kvinde ved sin skrivemaskine kun sjældent er et fristende fotografisk motiv.

Det er mit håb, at snart det ene, snart det andet billede må kunne vække erindring hos vore læsere om møder mellem dem og vort personale, hvor den rejsende eller godsforsenderen blev behandlet reelt, hjælpsomt og elskværdigt. Det reelle arbejde er vort mål også for alle dem, der ikke direkte har med publikum at gøre, men hvis indsats alligevel er medvirkende til trafikens gode afvikling og dermed til vurderingen af DSB og af os. Mange små og store hjul skal arbejde sammen, før alt går, som det helst skal.

Også i det kommende år holder vi »åbent hus« hver eneste dag og døgnet rundt. Det er vel muligt, at vort beredskab, vore nyanlæg og nyanskaffelser af materiel rammes af de nedskæringer, som tidens alvor kræver af hele samfundet. Men vort personales gode villie til at gøre arbejdet redbont, reelt og elskværdigt står i hvert fald ikke i nedskæringsens tegn.

*L. Torkelson*



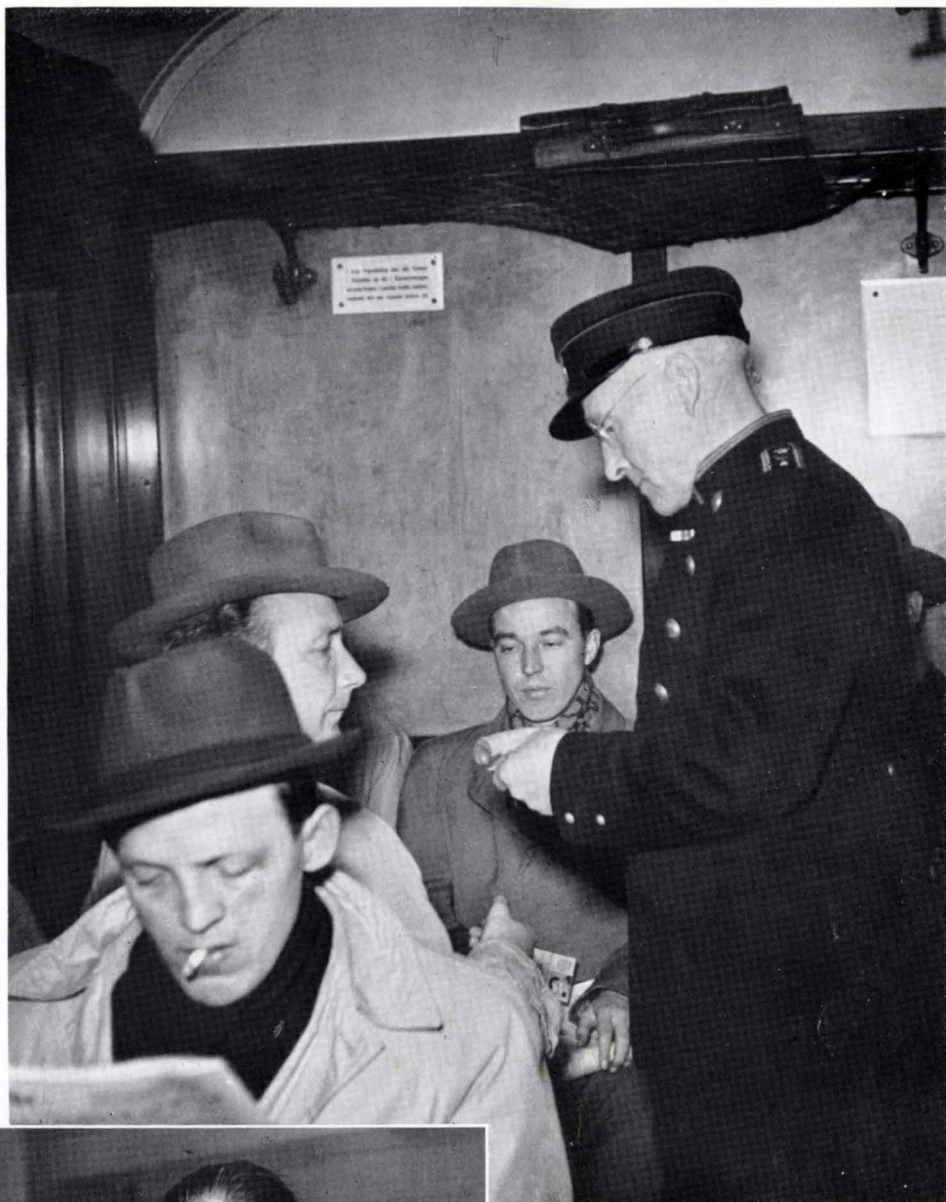
96 millioner rejser på Statsbanerne og 16 millioner på vore automobilruter årligt. Der er gamle, der har brug for lidt rejsevejledning.

Der er også unge, der nu og da har brug for venlig retledning.





Rejsen mellem hjem og arbejdsplads er det dagligdags kendte.



Ferierejsen ud i det fremmede kræver kyndig tilrettelægning, hvor vore rejsebureauer og stationer gerne hjælper til.



Lokomotiverne rengøres grundigt ved dampspuling.



Lokomotiverne opsmøres (vi bruger næsten 1 $\frac{3}{4}$  mill. kg smøroleie årligt).





Kørselsordningen drøftes af lokomotivpersonalet.



Lokomotivet vandforsynnes (vore store lokomotiver tager ca. 25 tons vand ad gangen).



Lyntogene finpudses i de knappe ophold mellem farterne gennem landet.



Eftersyn af lyntogsdieselmotordele i Helgoland remise.



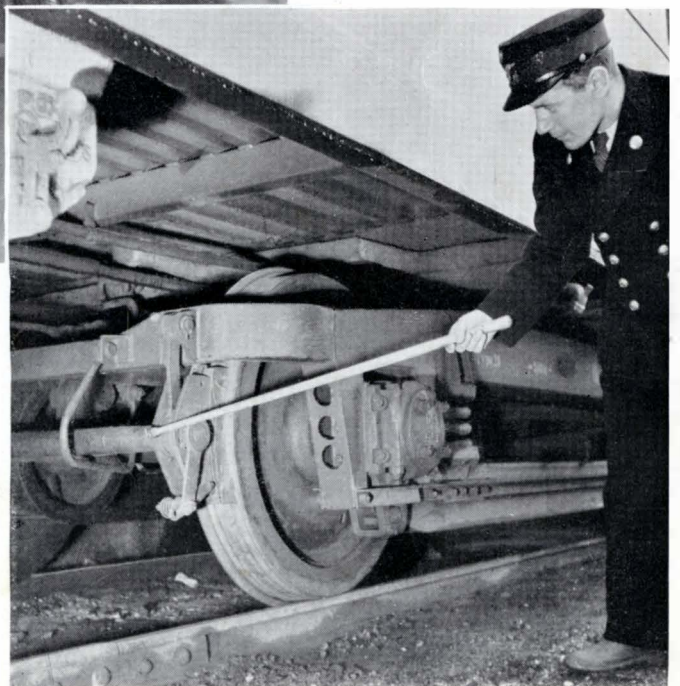


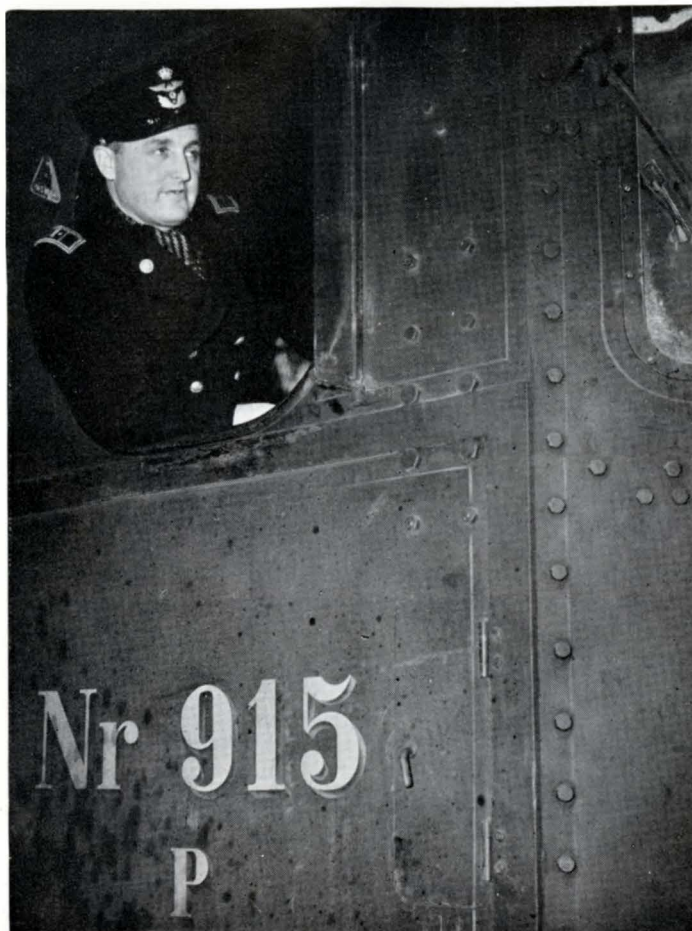
»Harmonikaerne« mellem personvognene samles.



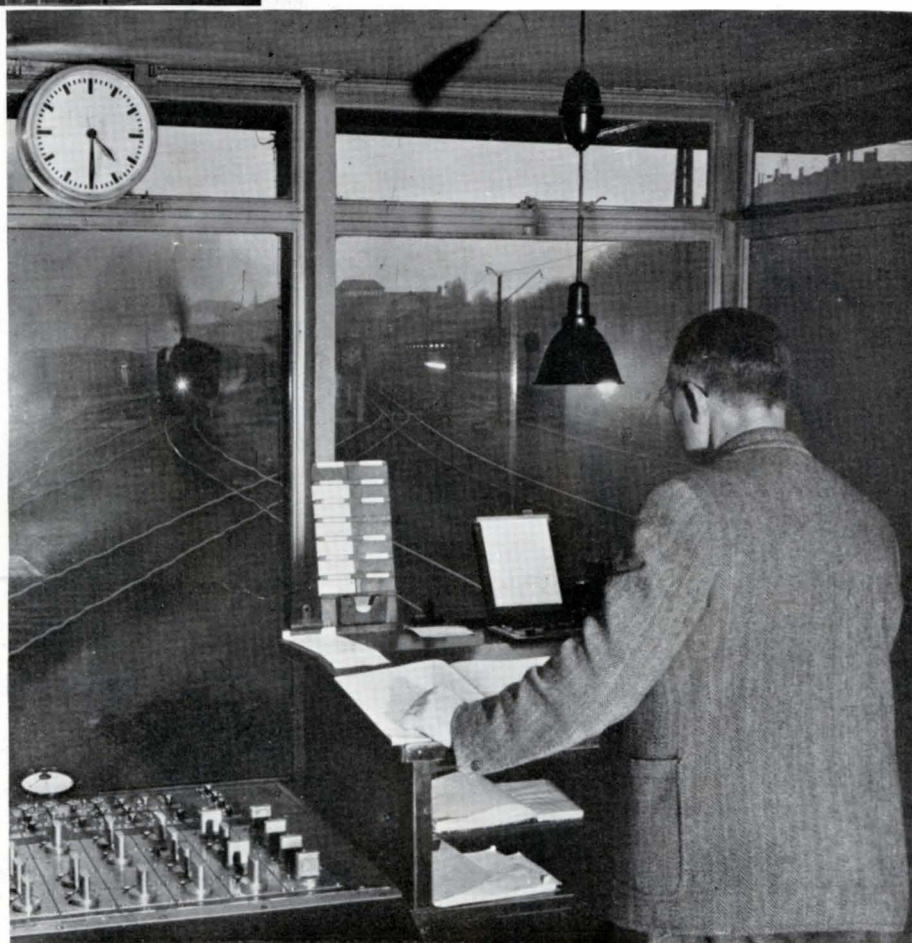
Personvognene støvsuges som led i rengøringen.

Vognopsynet kontrollerer hjulringe for at opdage begyndende brud og akselkasser for at opdage begyndende varmløbning.





Lokomotivfører på udkig,  
klar til afgang.



I kommandoposten betjener  
overtrafikassistenten det elek-  
triske centralapparat for sig-  
naler og sporskifter.





To hovedsignaler på »Stop« og et (det midterste) på »Kør igennem«.

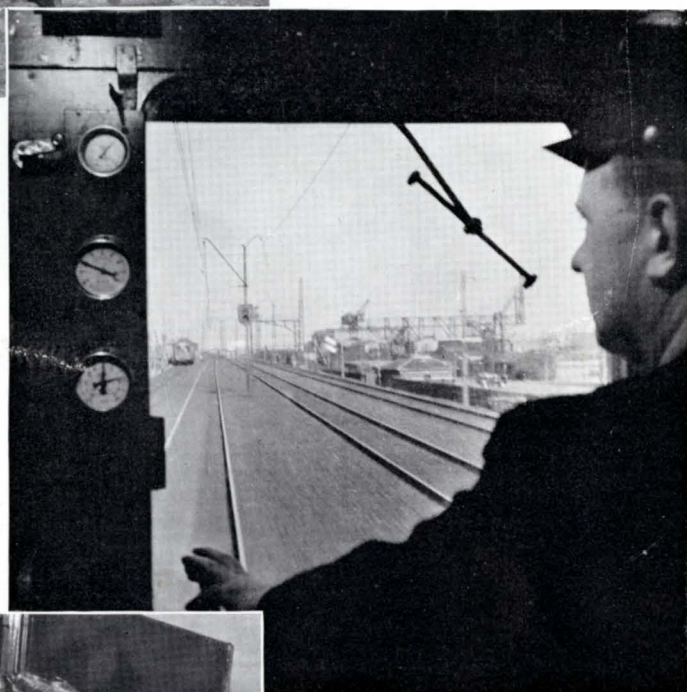
»Den fungerende« på perronen tænder grønt lys som afgangsortre til toget.





Signalmontør efterser et elektrisk sporskiftedrev.

Elektrofører i S-tog på udkig med hånden på »dødmansknappen«.



Eftersyn af et moderne elektromekanisk centralapparat.



Blokapparatet, der muliggør tæt togfølge, betjenes.



Der er endnu mange skæringer i niveau mellem jernbane og vej, hvor bombene skal spærre for vejsfærdsel under togpassage.

DSB kører også selv på landevejene. Vi har nu personautomobilruter på ialt 4100 km (mod kun 2840 km banelinier).

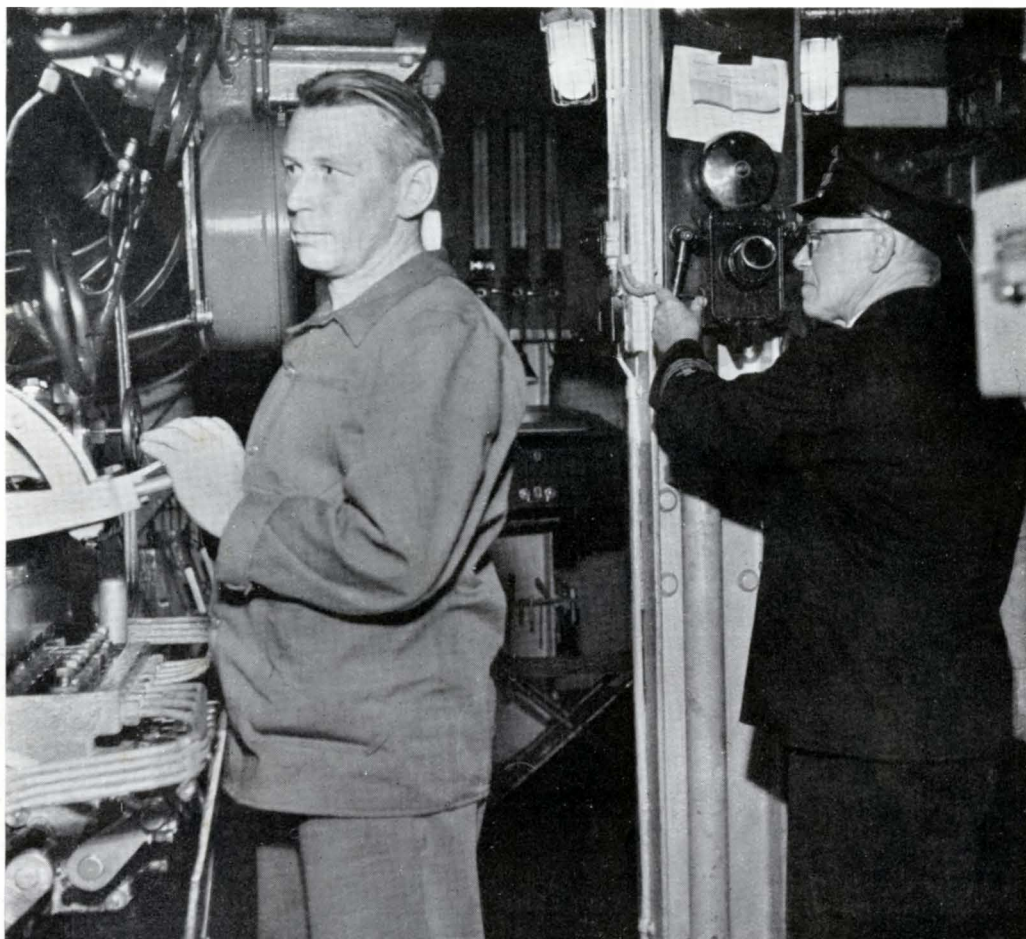


Kaptajnen på færgets kommandobro.

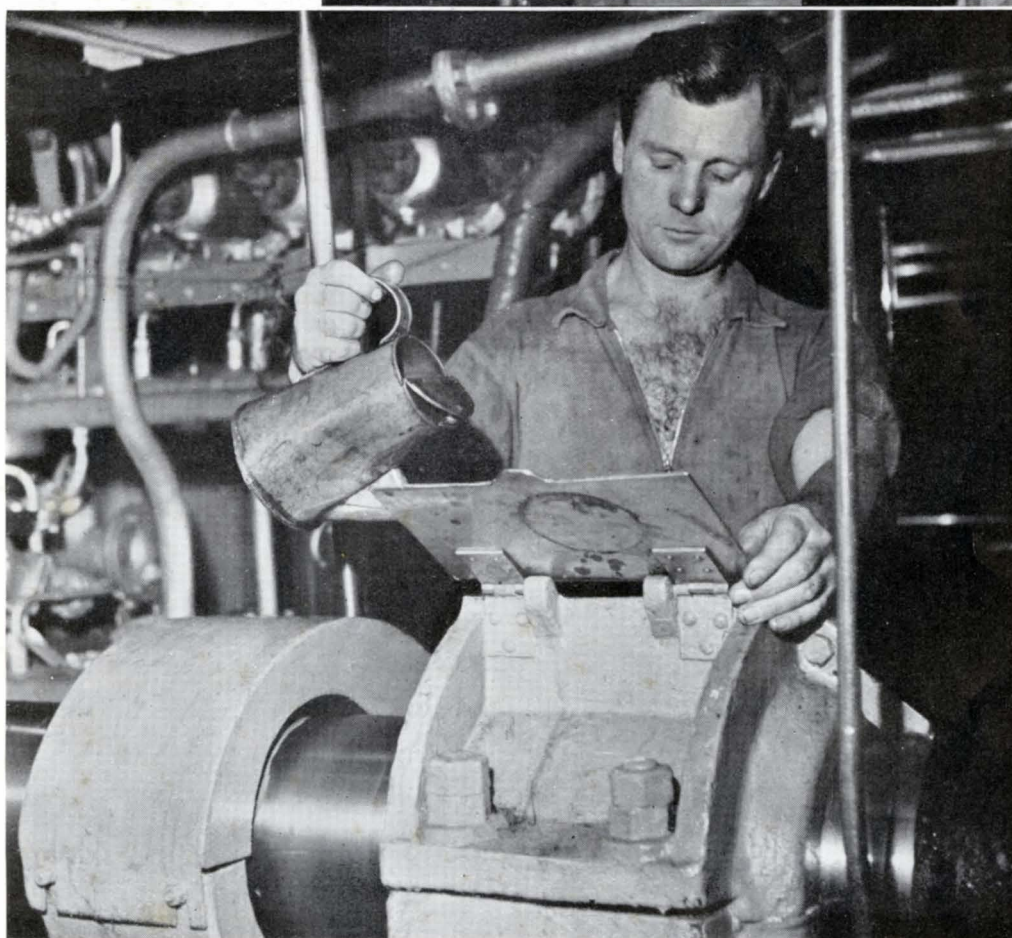


Rorgænger styrer efter kompas.





I motorfærgernes maskinrum med et kompliceret maskineri — klemt sammen på en stærkt begrænset plads.



Smøring af en skrueaksel i en motorfærge.



Billettering af automobiler.  
list. (På Storebælt overførte  
vi sidste år 206000 auto-  
mobiler).

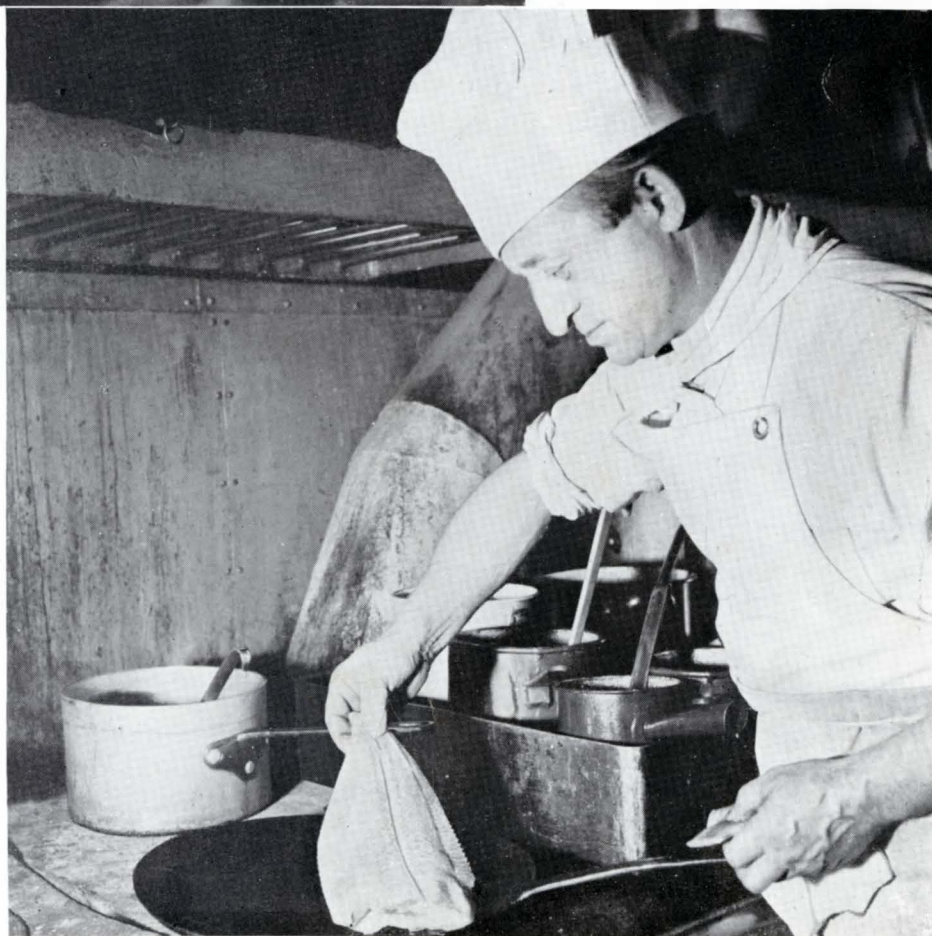


Broklappen sænkes som forbindelsesled mellem færgen og land.





Der holdes udkig i »radar«  
i styrerummet —



— og der holdes øje med  
rødspætterne i færgens  
køkken.



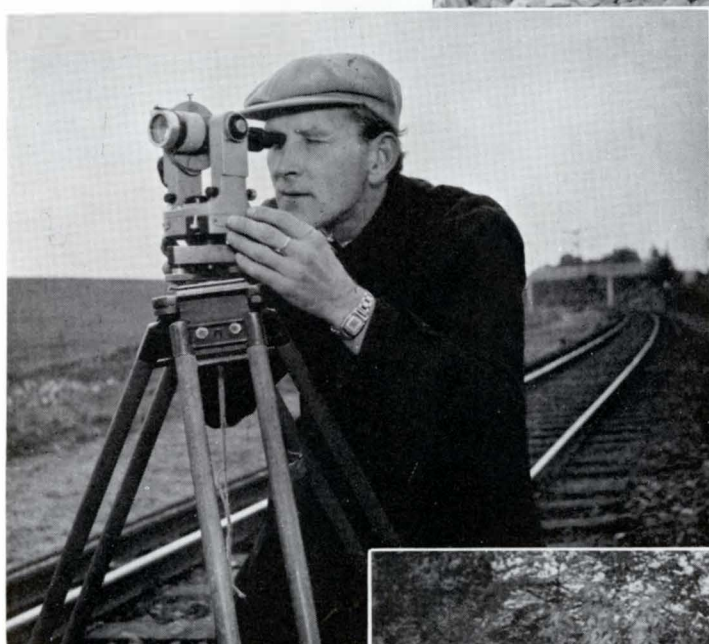
Overbanemesteren undersøger med en »kuglebanker«, om svelleterne er fast understøttet.



Der arbejdes i planteskolen.



Der justeres spor.



Der vinkelmåles forinden sporregulering.



En »skinneforbinder«  
påsvejses et skinnestød  
på en elektrificeret  
strækning.



Fragtbreve indleveres på en godsekspe-  
dition. Vi behand-  
ler ca. 10 millioner  
fragtbreve årligt.



Vognfordelingskontoret for Jyl-  
land-Fyn.

Vognkontrol. (Sidste år læssede vi på Stats-  
banestationer ialt 981000 godsvogne og  
overtog 63000 læssede godsvogne fra andre  
baner).



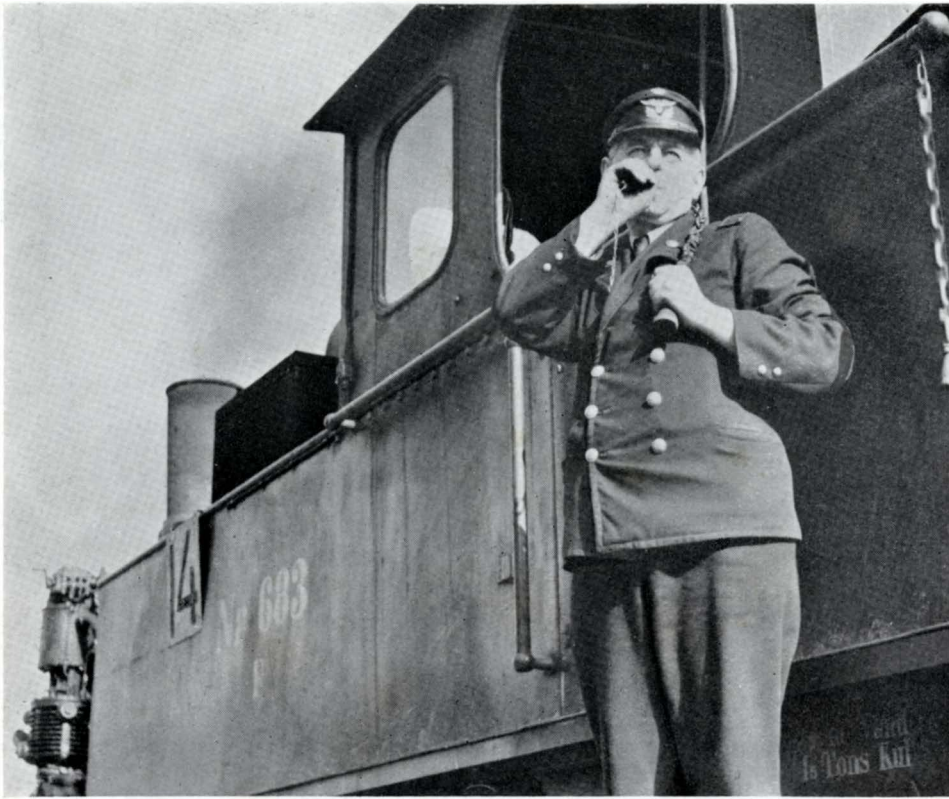




Stykgods indleveres på en bystations pakhus.

Brugen af moderne transportmidler på pakhusene skåner kundernes gods, personalets kræfter og Statsbanernes økonomi.





Stationspladsens melodi:  
Rangerfløjtesignaler.

Godset helt ved vejs ende: Vore lastautomobiler  
bringer det til modtagerens dør.

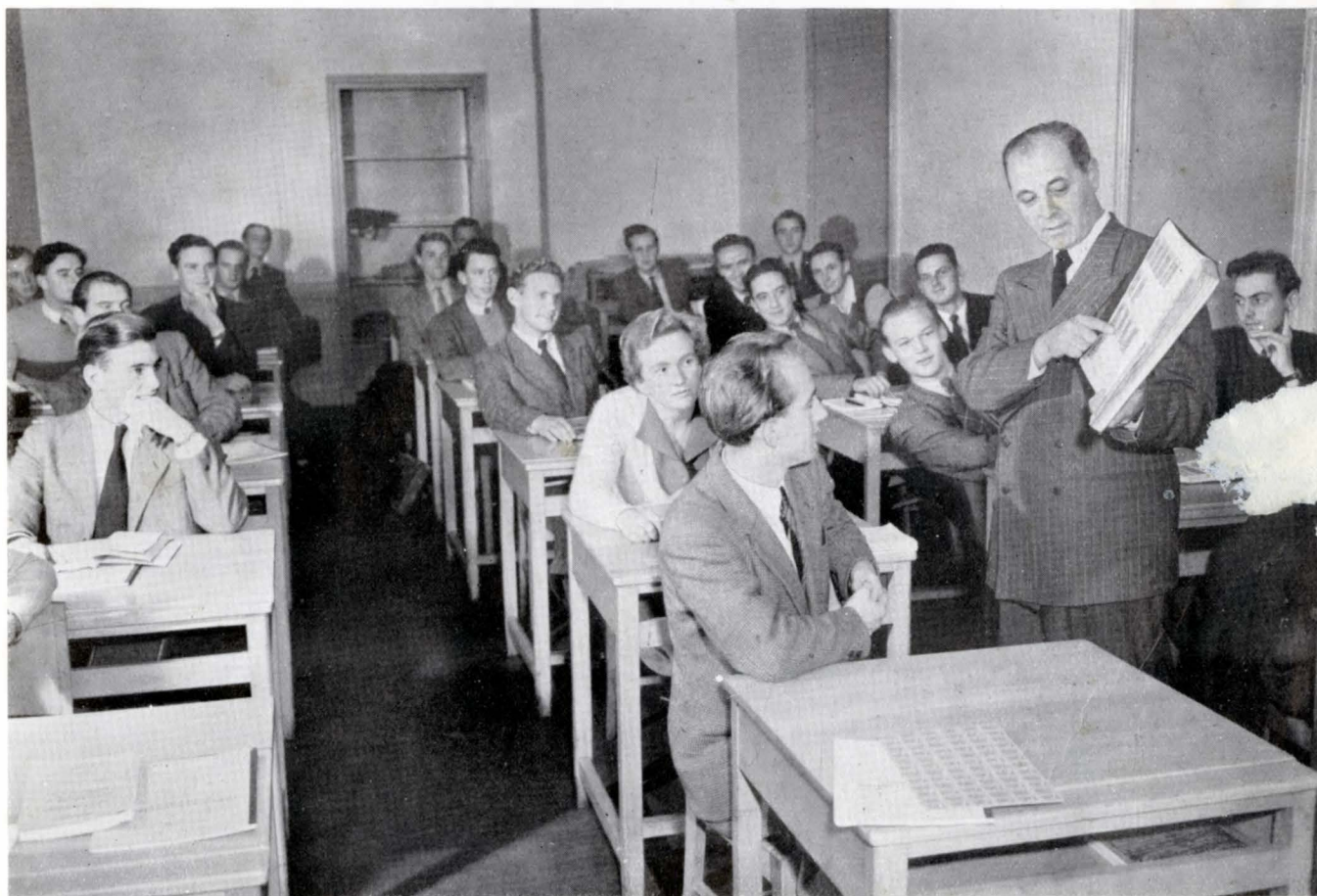




Telefon-centralbord (administrationens fælles telefonnr. i København: Central 400).



Time på jernbaneskolen. I fjor ialt 31 kursus for mange forskellige grupper af personale.

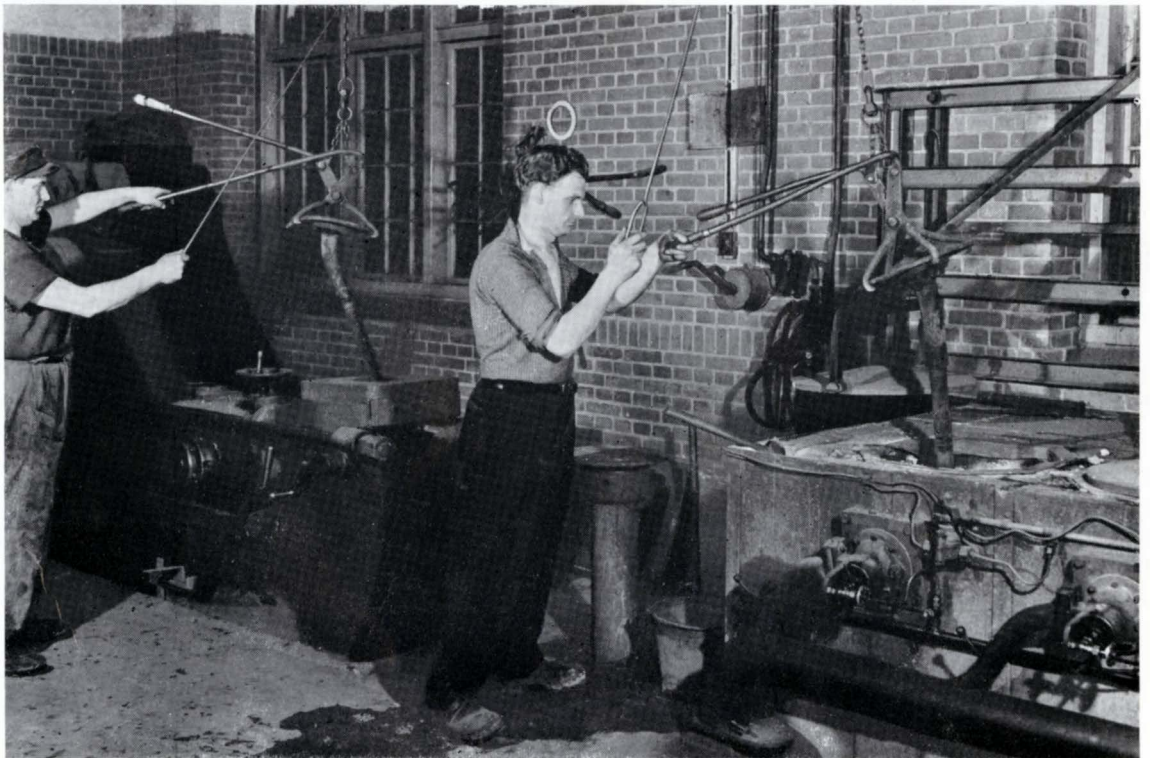




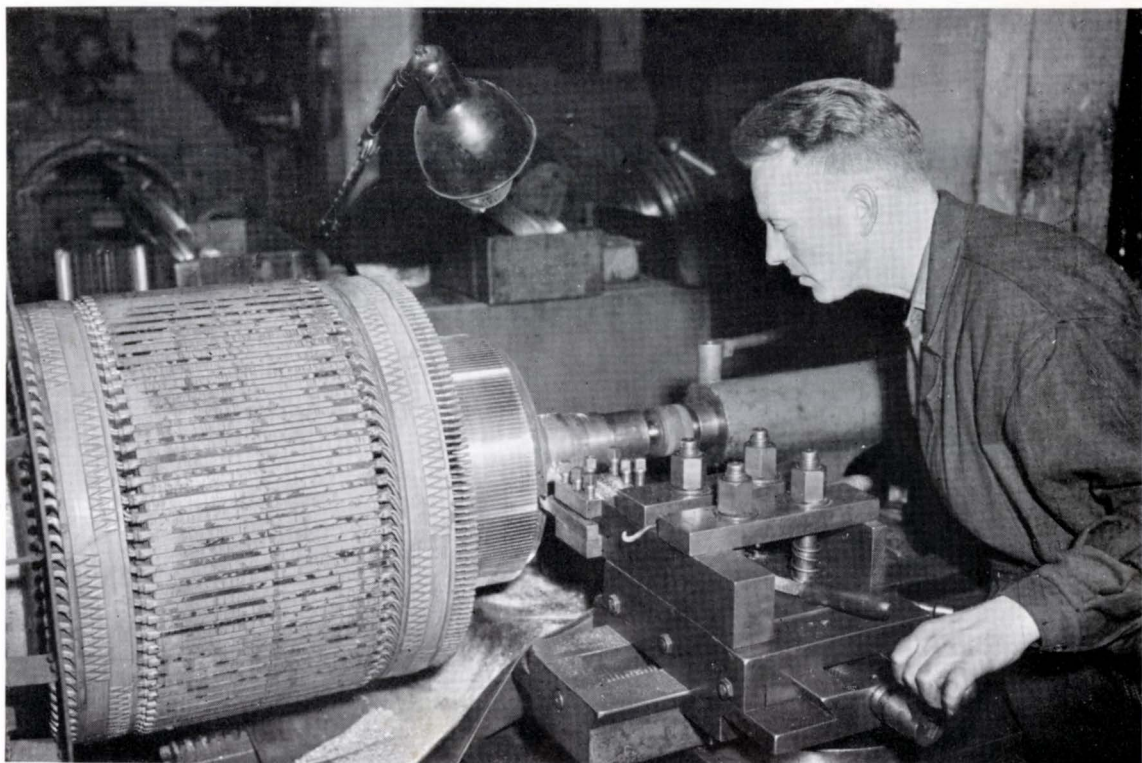


I centralværkstedernes sadelmagerværksted repareres bl. a. »harmonikaer« (forbindelsesled mellem personvogne).

I centralværkstedernes grovsmedie rettes puffer i en specialmaskine. Vore værksteder beskæftiger sig ganske overvejende med reparationer på vort rullende materiel.



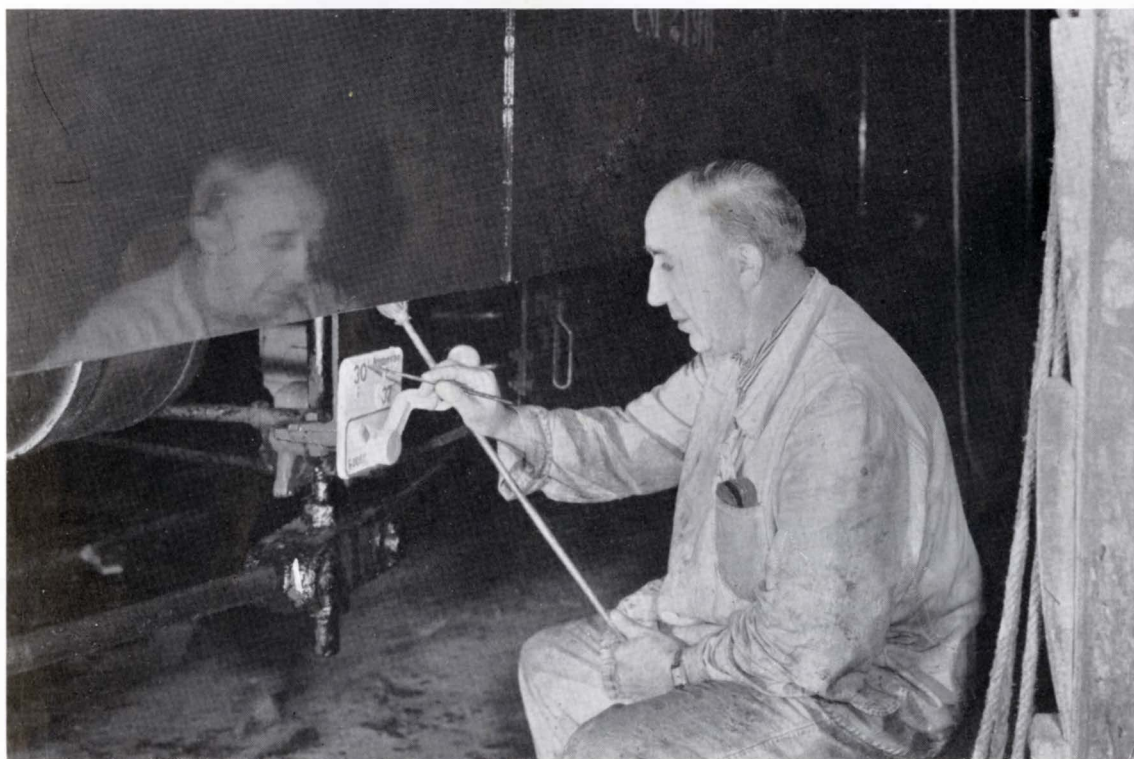




I »elektrisk værksted«.

Vore samlede værkstedsudgifter var i fjor over 54 mill. kr. og personalet i værkstederne var op mod 3600 mand.

En maler i centralværkstedet lægger hånd på værket (med spejlbillede i vognens blanke lak).





Nogle af vore folk går til vejs (arbejde på elektriske køreledninger).



Andre går i dybden (eftersyn af skibsskrue under dokning).

— men alle vore næsten 30000 mand tjener hver paa sin vis DSB og dermed den samlede befolkning: Danmarks 4 mill. indbyggere.



Fotos :  
Københavns Foto-Service.

Klicheer :  
Bernh. Middelboes Reproduktionsanstalt.

Tryk :  
Louws Bogtrykkeri,  
Glostrup.

