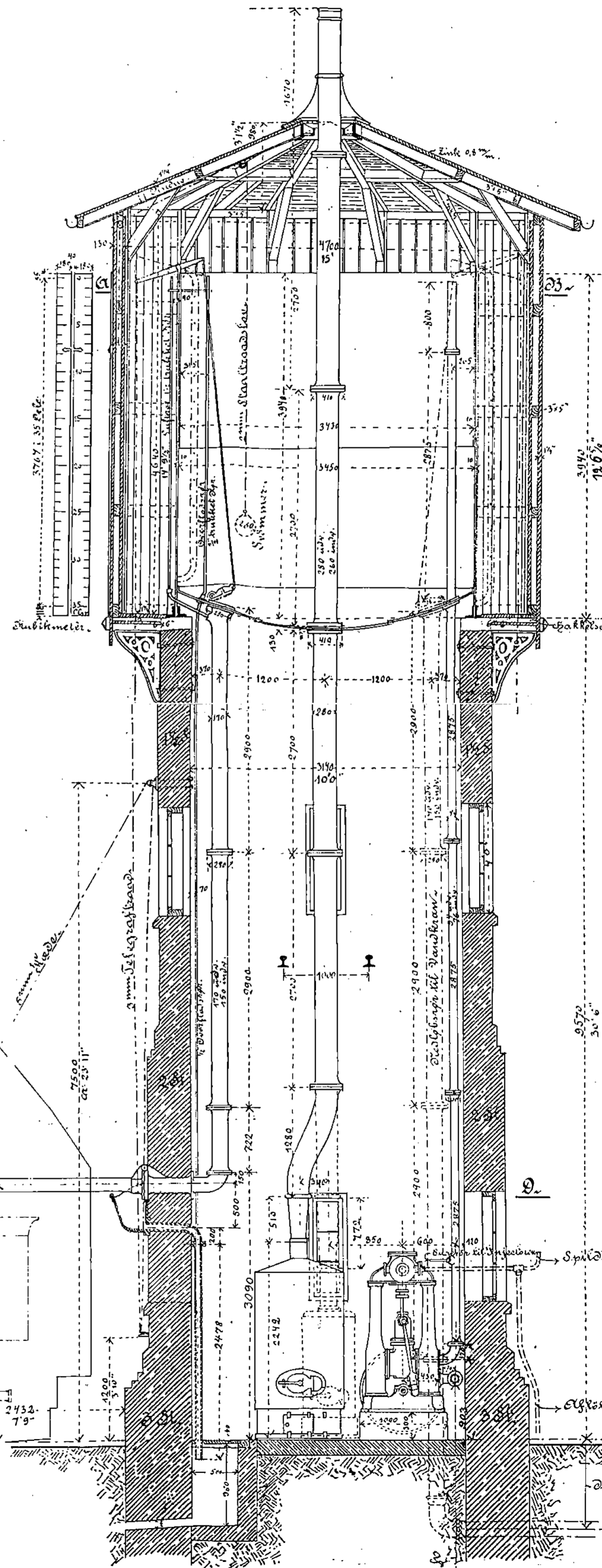
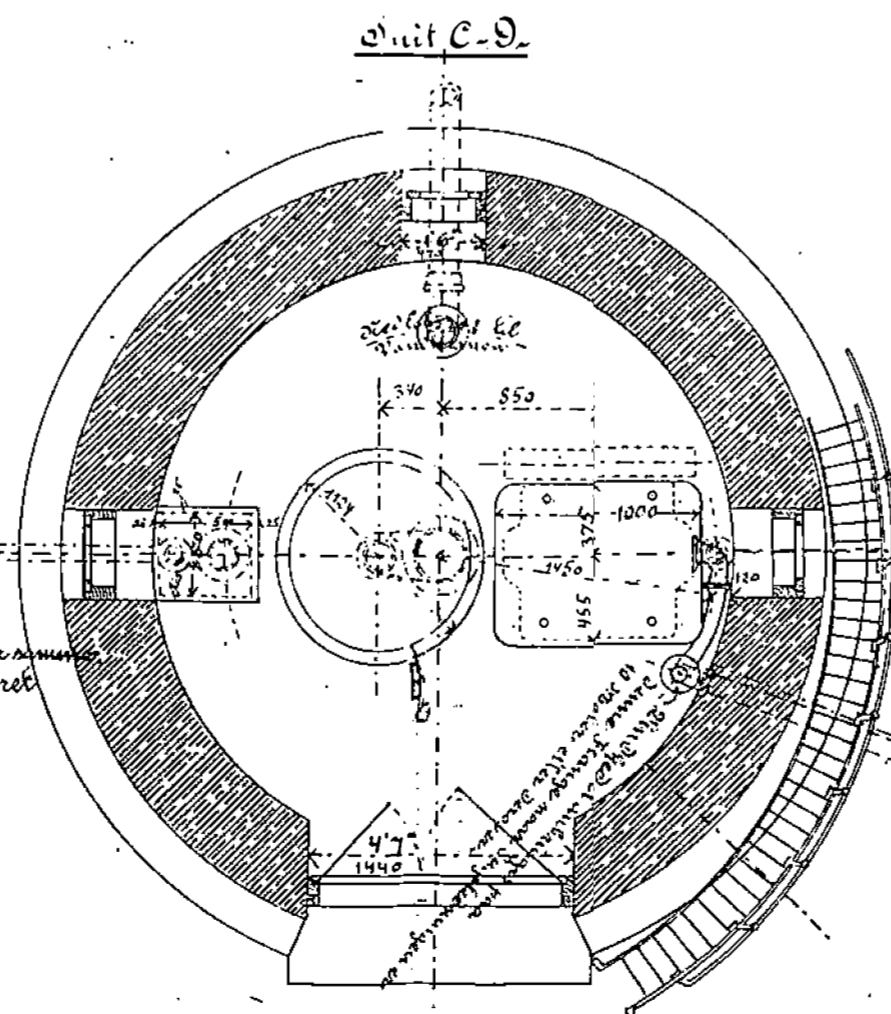
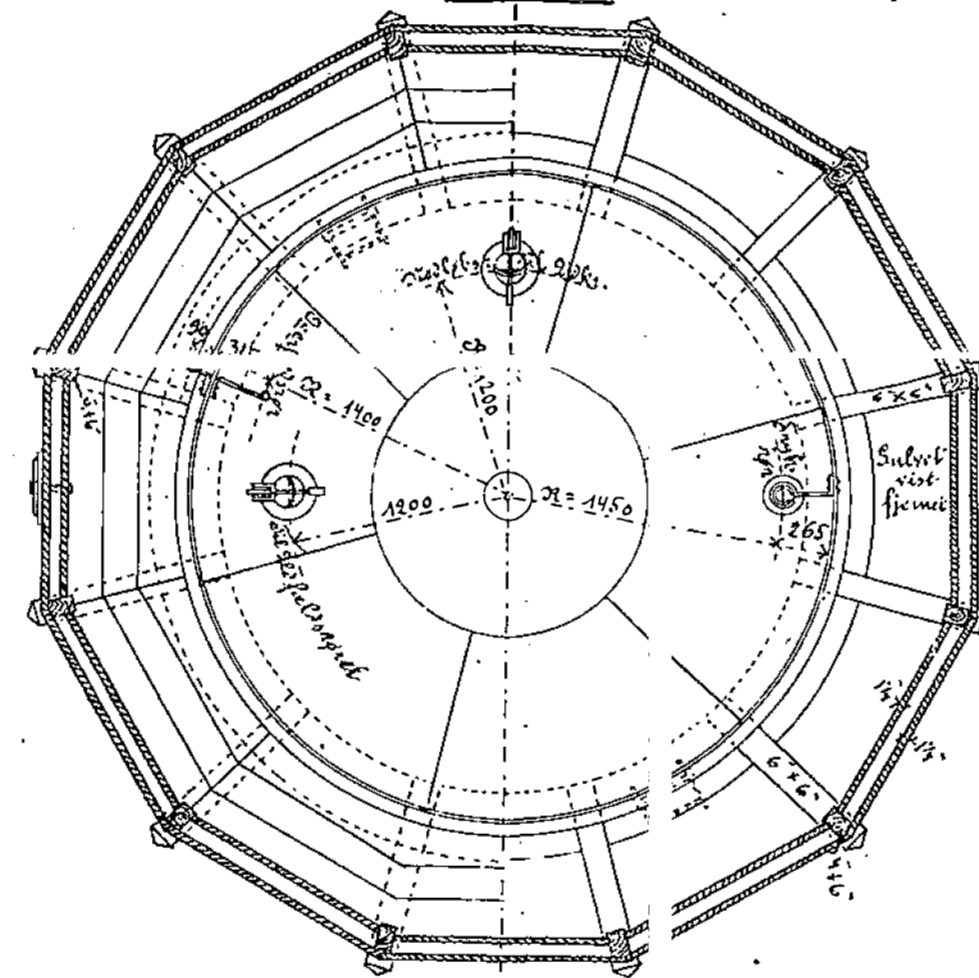
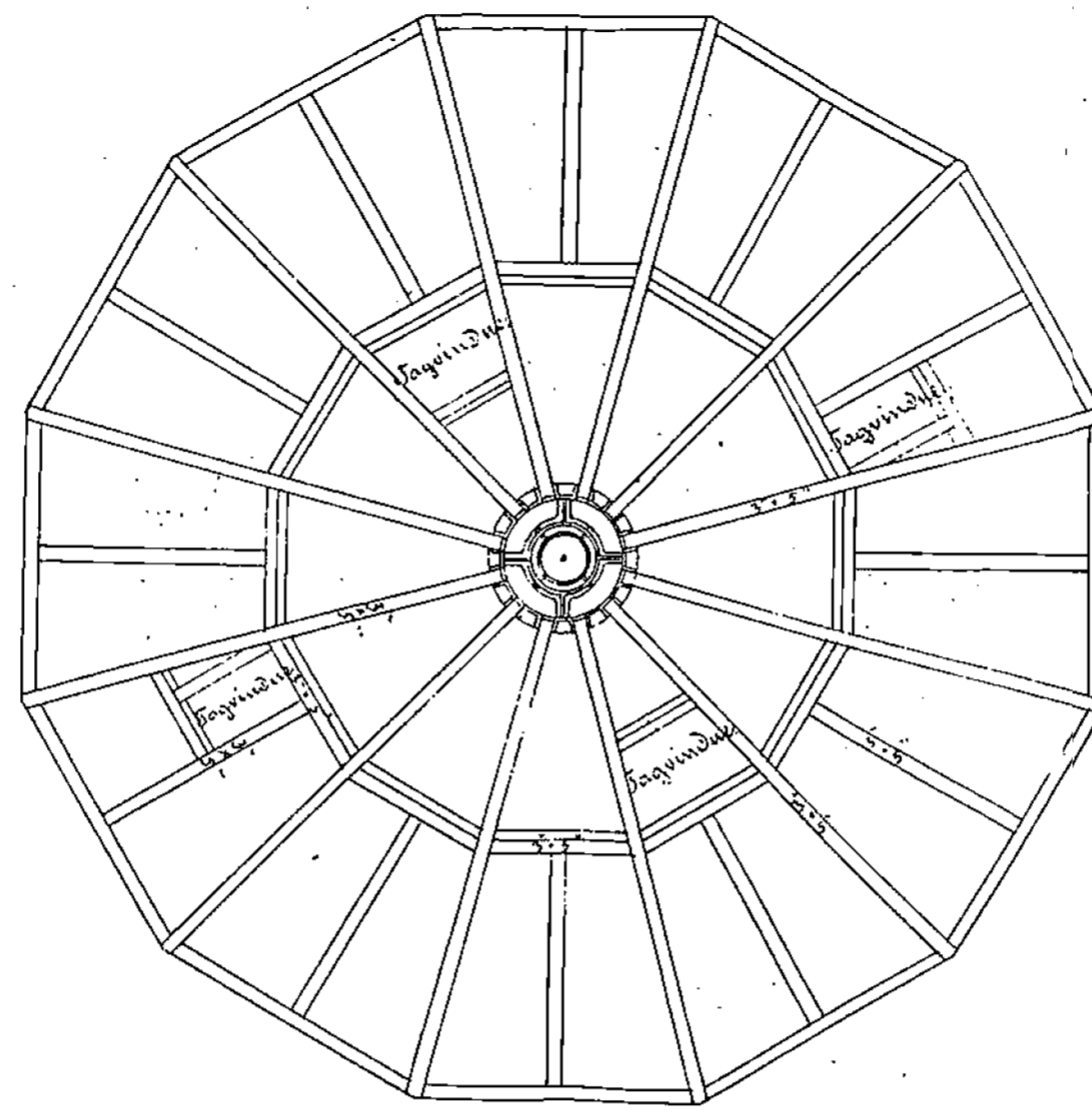
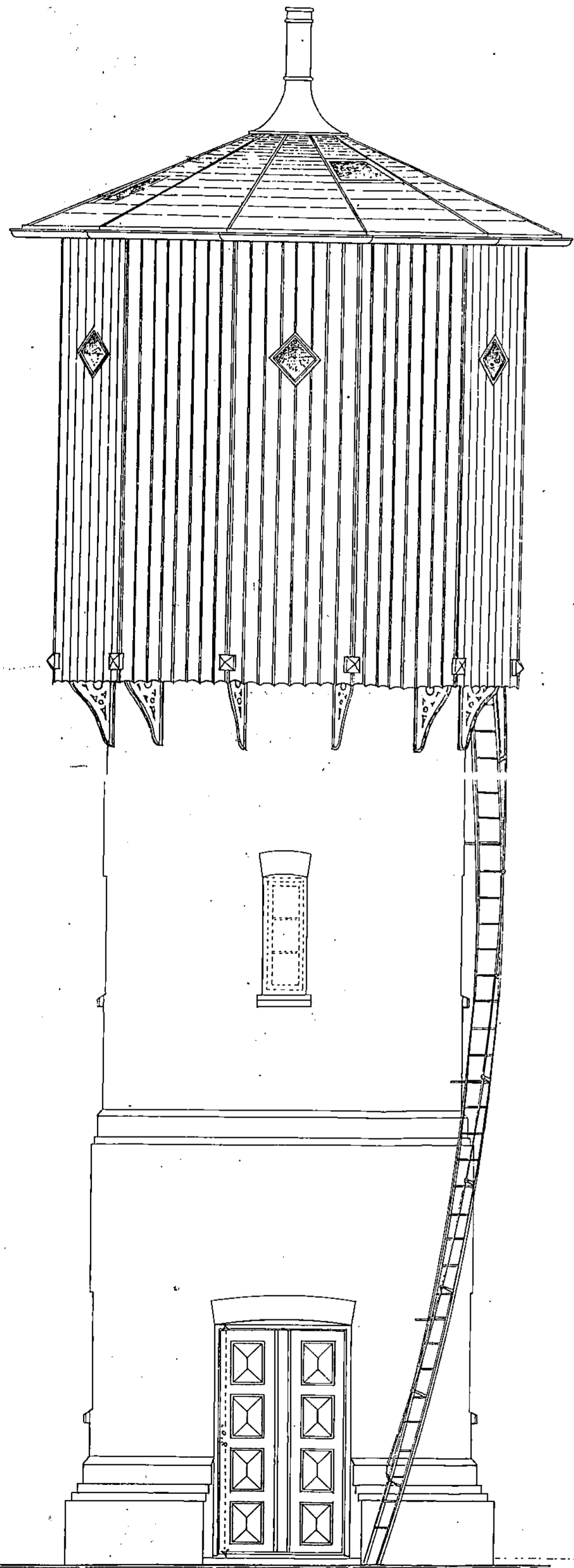


Vandkæm

Facade

Tagarbejde af facaden

Træsnit



Beholderens Indfeld:
1) Den cylindriske Del 3425 Øk.
2) Den kugleformede Del 177
Sålt ca. 36.00 Øk.

Såvandet føres ind i Beholderen
Såvandet anlægges en enkelt gang
fra Skiver

Bygningens samlede V
indl. Skimmel og Søjle
Vand i Beholder. Slet
udgjør ca. 135000 Øk.

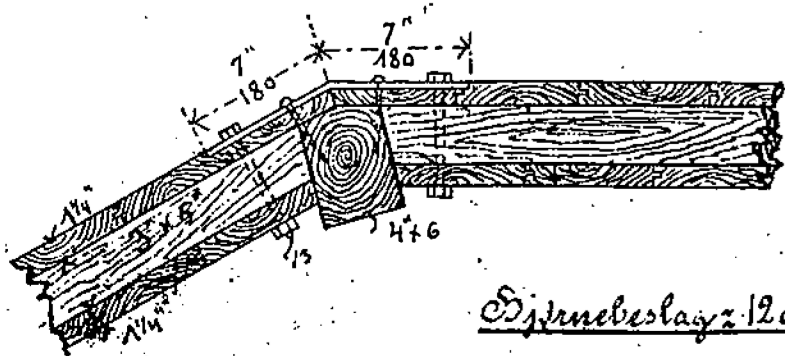
Pløfaldet man altid
anbringer ved siden af et
Blindue og aldrig lige over
Blinduet eller Pløfaldet
maa derfor flyttes.

Sugeledning

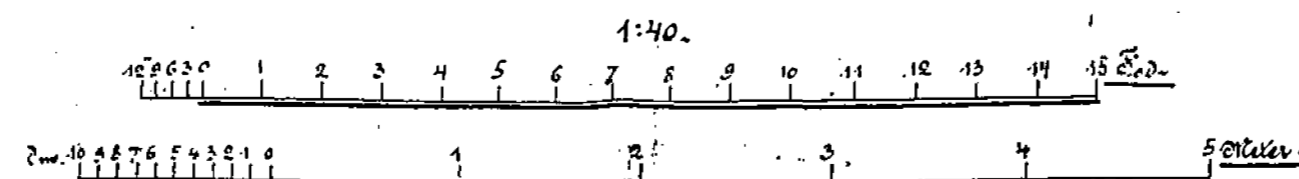
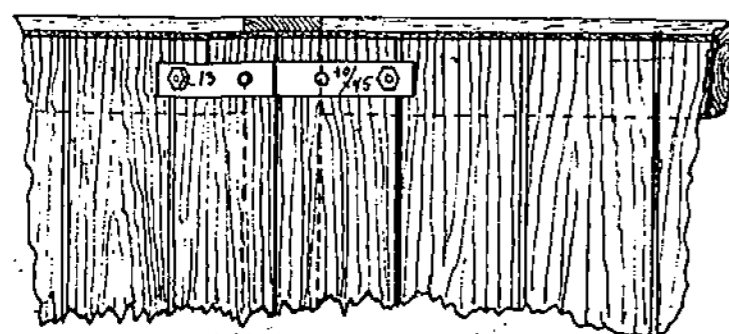
Sprødedampør 1/2" indv. Diam.

Øk. 1/2" indv. Diam.

Denne maal tages paa Skedet
til Vandkæm



Skjælbeklæg 12 Øk.



For Vandkæm
af Bygning 20
Sjvn. Nr. 158